



Bundesagentur für Arbeit

Agentur für Arbeit Tauberbischofsheim

Sperrfrist bis 10:00 Uhr

## Eckwerte des Arbeitsmarktes im Februar 2008

Merkmal	Berichtsmonat				Veränderung gegenüber Vorjahresmonat (Arbeitslosenquoten: Vorjahreswerte)			
	Feb 08	Jan 08	Dez 07	Nov 07	Feb		Jan	Dez
					abs.	in %	in %	in %
<b>ARBEITSUCHENDE</b>								
Bestand	10.352	10.495	10.546	10.502	-2.231	-17,7	-17,9	-17,8
<b>ARBEITSLOSE</b>								
Bestand	6.674	6.808	6.145	6.128	-1.713	-20,4	-21,0	-21,6
49,2% Männer	3.283	3.356	2.881	2.821	-757	-18,7	-17,9	-18,3
50,8% Frauen	3.391	3.452	3.264	3.307	-956	-22,0	-23,8	-24,3
1,6% Jugendliche unter 20 Jahren	106	108	109	106	-51	-32,5	-28,9	-22,7
10,3% Jüngere unter 25 Jahren	690	704	619	643	-193	-21,9	-24,4	-22,7
27,5% 50 Jahre und älter	1.837	1.829	1.687	1.687	-538	-22,7	-25,1	-26,6
13,6% 55 Jahre und älter	908	898	829	841	-304	-25,1	-28,8	-31,1
31,9% Langzeitarbeitslose	2.126	2.172	2.080	2.122	-1.148	-35,1	-35,4	-38,1
8,5% Schwerbehinderte	566	559	539	547	7	1,3	-1,1	1,3
12,4% Ausländer	827	857	813	829	-148	-15,2	-13,9	-9,8
<b>Zugang (Meldungen) im Monat</b>	1.297	1.966	1.335	1.370	-111	-7,9	-6,7	-1,9
seit Jahresbeginn	3.263	1.966	17.779	16.444	-253	-7,2	-6,7	0,7
<b>Abgang im Monat</b>	1.428	1.297	1.313	1.522	-202	-12,4	-1,7	-11,4
seit Jahresbeginn	2.725	1.297	19.455	18.142	-225	-7,6	-1,7	-0,8
<b>ARBEITSLOSENQUOTEN</b>								
- alle zivilen Erwerbspersonen	4,5	4,6	4,2	4,2		5,8	5,9	5,4
- abhängige zivile Erwerbspersonen	5,1	5,2	4,7	4,7		6,4	6,6	6,0
Männer	4,8	4,9	4,2	4,1		5,9	6,0	5,2
Frauen	5,5	5,6	5,3	5,3		7,0	7,3	7,0
Jugendliche unter 20 Jahren	1,6	1,6	1,6	1,6		2,3	2,3	2,1
Jüngere unter 25 Jahren	3,8	3,9	3,4	3,6		4,8	5,1	4,4
Ausländer	13,6	14,1	13,4	13,7		15,7	16,0	14,5
<b>LEISTUNGSEMPFÄNGER 1)</b>								
Arbeitslosengeld	...	...	2.420	2.326	...	...	...	-25,8
Empfänger Arbeitslosengeld II	6.990	X	X	X	X	X	X	X
Empfänger Sozialgeld	2.937	X	X	X	X	X	X	X
Bedarfsgemeinschaften	4.815	X	X	X	X	X	X	X
<b>GEMELDETE STELLEN 2)</b>								
Bestand	1.603	1.409	1.466	1.505	263	19,6	6,3	-13,5
dar.: ungefördert	1.502	1.306	1.357	1.387	292	24,1	10,6	-10,5
sofort zu besetzen	1.458	1.308	1.363	1.403	277	23,5	8,9	-12,2
Zugang im Monat	841	623	774	754	177	26,7	29,5	43,1
ungefördert	822	614	765	737	175	27,0	32,9	46,3
Zugang seit Jahresbeginn	1.464	623	9.514	8.740	319	27,9	29,5	7,0
ungefördert	1.436	614	9.235	8.470	327	29,5	32,9	9,8
<b>AKTIVE ARBEITSMARKTPOLITIK 3)</b>								
Beschäftigungsbegleitende Leistungen	930	890	908	921	189	25,5	16,6	9,0
Qualifizierung	256	364	428	462	7	2,8	71,7	69,2
Arbeitsbeschaffungsmaßnahmen (u.SAM)	12	11	12	12	7	140,0	83,3	100,0
Arbeitsgelegenheiten	100	104	105	106	-16	-13,8	-8,8	-1,9
Kurzarbeiter	...	...	...	75	...	...	...	-100,0

- 1) Vorläufige Werte für SGB II-Leistungen; endgültige Daten stehen nach 3 Monaten fest. Angaben für Arbeitslosengeldempfänger werden nur endgültig mit zwei Monaten Wartezeit ausgewiesen.
- 2) Ungeförderte Stellen ohne Angebote für Arbeitsbeschaffungsmaßnahmen, Arbeitsgelegenheiten und Personal-Service-Agenturen.
- 3) Vorläufige, hochgerechnete Angaben, die auf Daten aus den BA IT Fachverfahren beruhen. Endgültige Werte liegen i.d.R. nach 3 Monaten Wartezeit vor; Kurzarbeiterzahlen werden ab November 2006 jeweils zwei Monate nach Quartalsende für die Monatswerte des Vorquartals ausgewiesen. Qualifizierung beinhaltet die Förderung beruflicher Weiterbildung und Eignungsfeststellungs- und Trainingsmaßnahmen. BBL ohne PSA.

Arbeitsmarkt im Februar

### **Arbeitslosenquote im Februar wieder gesunken/ Arbeitskräftenachfrage gestiegen**

Nachdem die Arbeitslosenquote des Agenturbezirkes Tauberbischofsheim im Januar 2008 jahreszeitenbedingt gestiegen war, sinkt sie bereits im Februar wieder.

Die Zahl der Arbeitslosen im Bezirk der Agentur für Arbeit Tauberbischofsheim ist von Januar auf Februar 2008 um 134 oder 2,0 Prozent auf 6674 zurückgegangen.

Vor einem Jahr waren noch 1713 oder 20,4 Prozent mehr arbeitslos gemeldet.

Die Arbeitslosenquote -bezogen auf alle zivilen Erwerbspersonen -ging im Vergleich zum Vormonat um 0,1 Prozentpunkte zurück und liegt jetzt bei 4,5 Prozent. Im Februar 2007 hatte sie noch bei 5,8 % gelegen.

„Auch wenn sich der Konjunkturaufschwung mit einem verringertem Tempo als noch in 2007 fortsetzt, drückt sich die positive Entwicklung weiter in den Zahlen des Arbeitsmarktes aus“, so Stefan Beil, Leiter der Arbeitsagentur in Tauberbischofsheim.

Die Zahl derer, die sich im Berichtsmonat neu arbeitslos gemeldet oder abgemeldet haben, zeigt die stetige Bewegung des Arbeitsmarktes.

Im Februar haben sich 1297 Personen neu arbeitslos gemeldet. Gleichzeitig beendeten 1428 Personen ihre Arbeitslosigkeit.

### **Stellenangebote**

Auch die Arbeitskräftenachfrage ist im Februar wieder gestiegen. Der Agentur für Arbeit Tauberbischofsheim meldeten die Betriebe und Verwaltungen 841 freie Stellen, das sind 177 oder 27% mehr als vor einem Jahr. 673 Stellenaufträge konnten erfolgreich erledigt werden. Insgesamt waren im Februar 1603 Stellenangebote registriert, gegenüber Januar bedeutet dies ein Plus von 194.

„Ich sehe in dieser Entwicklung auch einen Erfolg unseres Arbeitgeberservices. Die Neuorganisation im Zusammenhang mit den internen Reformen trägt dazu bei, den guten Standard unserer Dienstleistung zu halten und weiter zu verbessern.“

**Ausgewählte Arbeitsmarktdaten**

**Berichtsmonat: Februar 2008**

**Tauberbischofsheim**

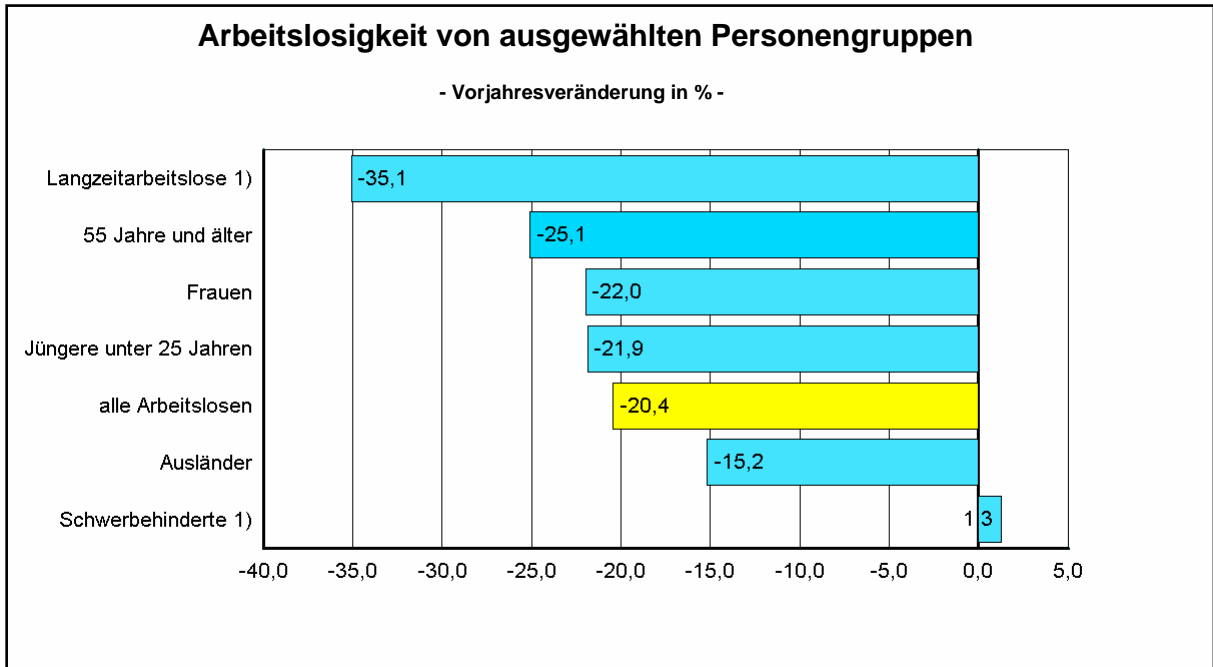
BA/Politische- Gebietsstruktur	Alo - Quote (alle ziv. Erwerbsspers.)			Arbeitslose			Bestand Stellen*		
	Feb 08	Vormonat	Abw. VM abs.	Feb 08	Vormonat	Abw. VM abs.	Feb 08	Vormonat	Abw. VM abs.
	1	2	3	4	5	6	7	8	9
Gesamt	4,5	4,6	-0,1	6.674	6.808	-134	1.502	1.306	196
HA Tauberbischofsheim	3,9	4,1	-0,2	1.175	1.238	-63	434	348	86
GST Bad Mergentheim	4,5	4,6	-0,1	1.055	1.065	-10	296	251	45
GST Wertheim	4,9	4,9	0,0	879	866	13	233	208	25
Main-Tauber-Kreis	4,4	4,5	-0,1	3.109	3.169	-60	963	807	156
GST Buchen	4,7	4,9	-0,2	1.642	1.693	-51	282	274	8
GST Mosbach	4,6	4,7	-0,1	1.923	1.946	-23	257	225	32
Neckar-Odenwaldkreis	4,7	4,8	-0,1	3.565	3.639	-74	539	499	40

Erstellungsdatum: (25.02.2008) - Produzierende Stelle: StS - Südwest

© Statistik der Bundesagentur für Arbeit

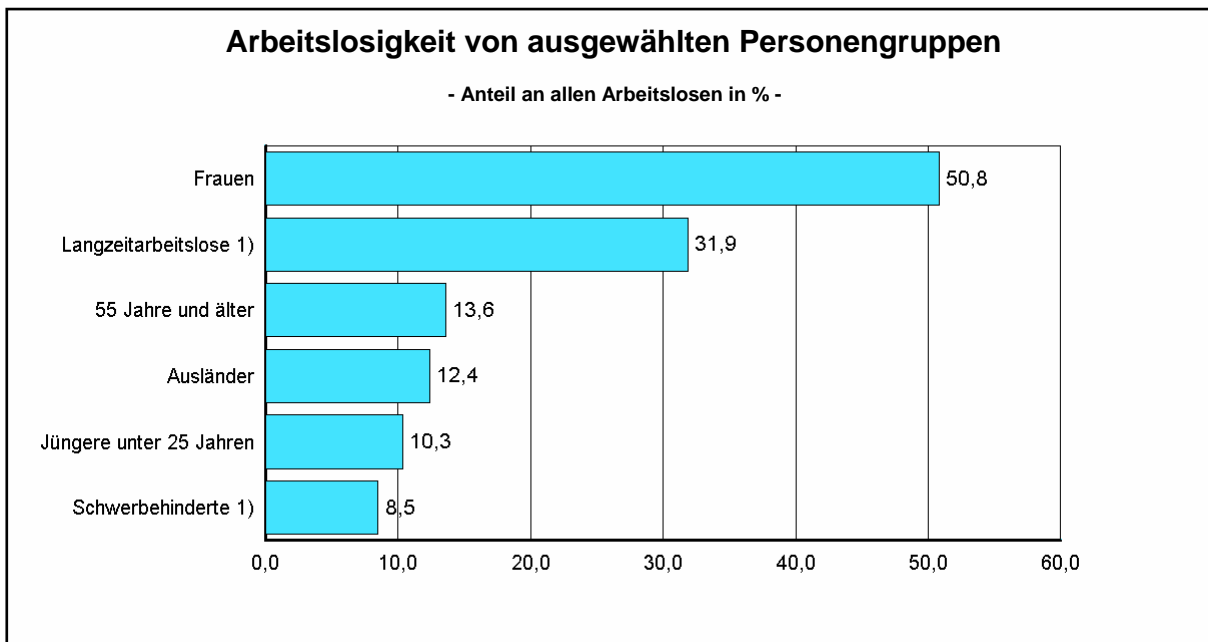
\* Es sind die ungeforderten Stellen ausgewiesen

Nach Personengruppen entwickelte sich die Arbeitslosigkeit unterschiedlich:



Das Gewicht der ausgewählten Personengruppen am Arbeitslosenbestand ist unterschiedlich groß.

Von besonderem Interesse ist der Anteil der Langzeitarbeitslosen. Im Februar waren 32% aller Arbeitslosen länger als ein Jahr auf der Suche nach einer Beschäftigung.



1) Angaben beruhen ausschließlich auf Daten aus den BA-IT-Fachverfahren.

**Zugang in und Abgang aus Arbeitslosigkeit 1)**

Arbeitslosigkeit ist kein fester Block, vielmehr gibt es auf dem Arbeitsmarkt viel Bewegung. Im Februar meldeten sich 1.297 Personen neu oder erneut arbeitslos, das waren 111 oder 8% weniger als vor einem Jahr.

Gleichzeitig beendeten 1.428 Personen ihre Arbeitslosigkeit, das waren 202 oder 12% weniger als vor Jahresfrist.

552 Personen meldeten sich nach Beendigung eines Beschäftigungsverhältnisses arbeitslos, 52 oder 9% weniger.

Zugang in Arbeitslosigkeit	im Berichtsmonat			seit Jahresbeginn		
	insgesamt	Vorjahresveränderung		insgesamt	Vorjahresveränderung	
	absolut	absolut	in %	absolut	absolut	in %
Zugänge	1.297	-111	-7,9	3.263	-253	-7,2
aus Erwerbstätigkeit	552	-52	-8,6	1.748	-217	-11,0
aus Ausbildung/Qualifizierung	214	-24	-10,1	408	-15	-3,5
aus sonstiger Nichterwerbstätigkeit	461	-27	-5,5	946	-4	-0,4

Durch Aufnahme einer Erwerbstätigkeit konnten im Februar 591 Personen ihre Arbeitslosigkeit beenden, 89 oder 13% weniger als vor einem Jahr.

Abgang aus Arbeitslosigkeit	im Berichtsmonat			seit Jahresbeginn		
	insgesamt	Vorjahresveränderung		insgesamt	Vorjahresveränderung	
	absolut	absolut	in %	absolut	absolut	in %
Abgänge	1.428	-202	-12,4	2.725	-225	-7,6
in Erwerbstätigkeit	591	-89	-13,1	1.159	-120	-9,4
dar.: durch Auswahl und Vorschlag	122	36	41,9	237	80	51,0
in Ausbildung/Qualifizierung	135	-43	-24,2	242	-23	-8,7
in sonstige Nichterwerbstätigkeit	546	-28	-4,9	1.031	-38	-3,6

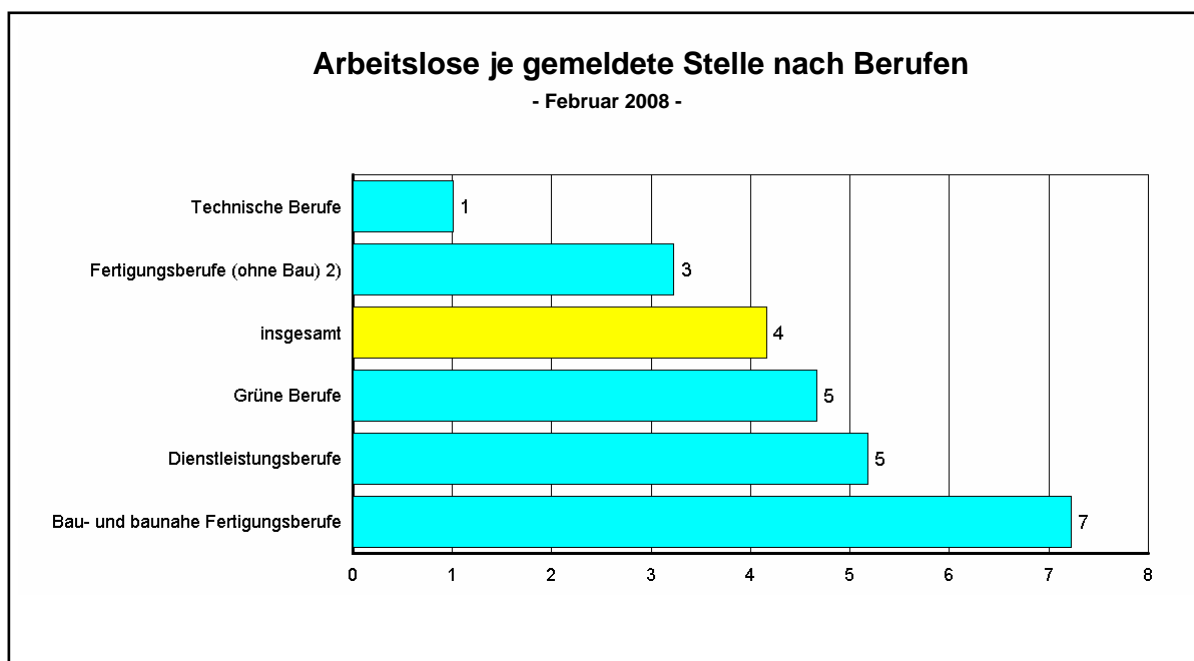
1) Angaben beruhen ausschließlich auf Daten aus den BA-IT-Fachverfahren.

**Berufe 1)**

Die berufsfachlichen Strukturen von Arbeitslosen und gemeldeten Stellen und deren Veränderungen lassen Chancen und Grenzen für die Integration in Arbeit erkennen. Ende Februar stellt sich die Situation so dar:

Arbeitslose und offene Stellen nach Berufen	Bestand an Arbeitslosen				Bestand an Stellen			
	Berichtsmonat		Vorjahresveränderung		Berichtsmonat		Vorjahresveränderung	
	absolut	in %	absolut	in %	absolut	in %	absolut	in %
insgesamt	6.674	100	-1.713	-20,4	1.603	100	263	19,6
dar.: Grüne Berufe	140	2,1	-38	-21,3	30	1,9	-9	-23,1
Fertigungsberufe (ohne Bau) 2)	2.473	37,1	-551	-18,2	766	47,8	109	16,6
Bau- und baunahe Fertigungsberufe	542	8,1	-107	-16,5	75	4,7	-17	-18,5
Technische Berufe	118	1,8	-28	-19,2	117	7,3	27	30,0
Dienstleistungsberufe	3.186	47,7	-1.007	-24,0	615	38,4	156	34,0
dav.: Waren- und Dienstleistungskaufleute	591	8,9	-210	-26,2	85	5,3	-30	-26,1
Verkehrsberufe	536	8,0	-178	-24,9	102	6,4	40	64,5
Organisations-, Verwaltungs- u. Büroberufe	644	9,6	-265	-29,2	105	6,6	7	7,1
Ordnungs- und Sicherheitsberufe	243	3,6	-55	-18,5	12	0,7	3	33,3
Medien- und künstlerische Berufe	41	0,6	11	36,7	9	0,6	4	80,0
Gesundheitsdienstberufe	149	2,2	-65	-30,4	95	5,9	34	55,7
Sozial- und Erziehungsberufe	242	3,6	-95	-28,2	94	5,9	65	224,1
Sonstige Dienstleistungsberufe	740	11,1	-150	-16,9	113	7,0	33	41,3

Unterschiede veranschaulicht auch das Diagramm:



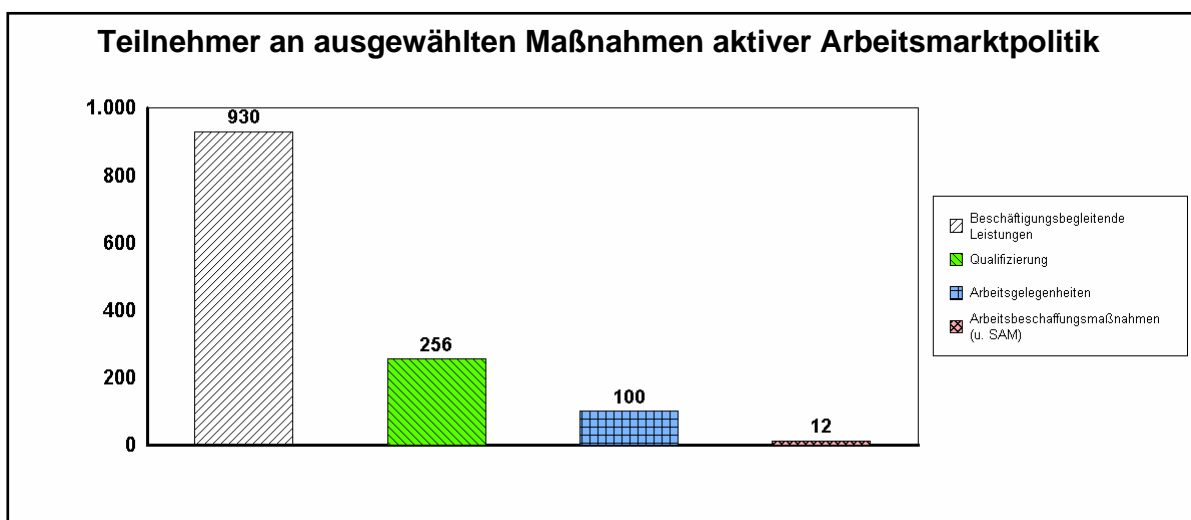
1) Angaben beruhen ausschließlich auf Daten aus den BA-IT-Fachverfahren. Im Hinblick auf die Umstellung auf die neuen DKZ sind Vergleiche mit dem Vorjahr nicht oder nur eingeschränkt möglich.

2) Einschließlich Bergleute und Mineralgewinner.

**Arbeitsmarktpolitik 1)**

Mit dem Einsatz arbeitsmarktpolitischer Instrumente konnte für zahlreiche Personen im Bezirk der Agentur für Arbeit Arbeitslosigkeit beendet oder verhindert werden. Die nachfolgenden Übersichten geben für die wichtigsten Maßnahmen einen Überblick über die Zahl der geförderten Personen:

Teilnehmer an ausgewählten Maßnahmen aktiver Arbeitsmarktpolitik	Februar 2008	Vormonatsveränderung		Vorjahresveränderung	
		absolut	in %	absolut	in %
Beschäftigungsbegleitende Leistungen	930	40	4,5	189	25,5
davon in: abhängiger Beschäftigung	487	42	9,4	252	107,2
Selbständigkeit	443	-13	-2,9	-63	-12,5
darunter: Gründungszuschuss	279	0	0,0	155	125,0
Existenzgründungszuschuss	140	-12	-7,9	-201	-58,9
Qualifizierung	256	-108	-29,7	7	2,8
Arbeitsbeschaffungsmaßnahmen (u. SAM)	12	1	9,1	7	140,0
Arbeitsgelegenheiten	100	-4	-3,8	-16	-13,8



Die Zugänge in Maßnahmen entwickelten sich folgendermaßen:

Zugänge in ausgewählte Maßnahmen aktiver Arbeitsmarktpolitik	Februar 2008	Vorjahresveränderung		seit Jahresbeginn	Vorjahresveränderung	
		absolut	in %		absolut	in %
Beschäftigungsbegleitende Leistungen	114	43	60,6	246	98	66,2
davon in: abhängiger Beschäftigung	98	52	113,0	58	-29	-33,3
Selbständigkeit	16	-9	-36,0	61	0	0,0
darunter: Gründungszuschuss	16	-6	-27,3	56	-2	-3,4
Qualifizierung	98	-68	-41,0	200	-32	-13,8
Arbeitsbeschaffungsmaßnahmen (u. SAM)	0	0	0,0	1	1	X
Arbeitsgelegenheiten	20	1	5,3	31	-13	-29,5

1) Angaben beruhen ausschließlich auf Daten aus den BA IT Fachverfahren. Vorläufige hochgerechnete Ergebnisse auf Basis der bisher erfassten Fallzahlen; Vorjahresvergleiche sind nur eingeschränkt möglich. Endgültige Werte stehen erst nach einer Wartezeit von 3 Monaten fest. Beschäftigungsbegleitende Leistungen ( und Teilgrößen ) ohne PSA. Qualifizierung wird ohne berufliche Weiterbildung behinderter Menschen ausgewiesen.

Eckwerte des Arbeitsmarktes

Berichtsmonat: Februar 2008

Main-Tauber-Kreis

Merkmal	Feb 08	Jan 08	Dez 07	Nov 07	Vormonats- veränderung		Vorjahres- veränderung 1)	
					absolut	in %	absolut	in %
<b>ARBEITSUCHENDE insgesamt</b>								
- Bestand am Ende des Monats	5.076	5.110	5.138	5.139	-34	-0,7	-1.243	-19,7
<b>darunter ARBEITSLOSE</b>								
- Bestand am Ende des Monats	3.109	3.169	2.819	2.839	-60	-1,9	-913	-22,7
dar.: Frauen 50,4%	1.566	1.576	1.462	1.499	-10	-0,6	-501	-24,2
Jüngere unter 25 Jahren 10,2%	317	312	283	296	5	1,6	-147	-31,7
Jugendliche unter 20 Jahren 1,5%	48	46	54	51	2	4,3	-49	-50,5
50 Jahre und älter 26,2%	816	823	746	759	-7	-0,9	-255	-23,8
dar.: 55 Jahre und älter 11,9%	371	350	335	351	21	6,0	-122	-24,7
Langzeitarbeitslose 32,2%	1.002	996	928	953	6	0,6	-366	-26,8
Schwerbehinderte 8,0%	248	250	242	240	-2	-0,8	8	3,3
Ausländer 10,9%	340	364	335	355	-24	-6,6	-75	-18,1
- Zugang (Meldungen) im Monat	630	1.042	630	656	-412	-39,5	-97	-13,3
seit Jahresbeginn	1.672	1.042	9.058	8.428	x	x	-245	-12,8
dar.: aus Erwerbstätigkeit	261	625	4.031	3.696	x	x	-32	-10,9
aus Ausbildung	108	104	1.539	1.471	x	x	-30	-21,7
- Abgang im Monat	694	694	648	753	0	0,0	-172	-19,9
seit Jahresbeginn	1.388	694	9.852	9.204	x	x	-142	-9,3
dar.: in Erwerbstätigkeit	313	295	4.253	3.978	x	x	-44	-12,3
in Ausbildung	52	68	1.330	1.279	x	x	-54	-50,9
<b>ARBETSLÖSENQUOTE bezogen auf</b>								
- alle Erwerbspersonen	4,4	4,5	4,0	4,0	-	-	5,7	-
- abhängige Erwerbspersonen	4,9	5,0	4,5	4,5	-	-	6,4	-
dar.: Männer	4,7	4,8	4,1	4,1	-	-	6,0	-
Frauen	5,2	5,2	4,9	5,0	-	-	6,8	-
Jüngere unter 25 Jahren	3,6	3,6	3,2	3,4	-	-	5,2	-
dar.: Jugendliche unter 20 Jahren	1,5	1,4	1,7	1,6	-	-	3,0	-
Ausländer	14,0	15,0	13,8	14,6	-	-	16,6	-
<b>GEMELDETE STELLEN</b>								
- Bestand am Ende des Monats	985	825	904	913	160	19,4	246	33,3
- Zugang im Monat	547	385	525	507	162	42,1	163	42,4
seit Jahresbeginn	932	385	6.010	5.485	x	x	323	50,5
- Abgang im Monat	390	461	531	549	-71	-15,4	-3	-0,8
seit Jahresbeginn	851	461	6.049	5.518	x	x	-46	-5,1

Erstellungsdatum: (25.02.2008) - Produzierende Stelle: StS - Südwest

© Statistik der Bundesagentur für Arbeit

1) Bei den Arbeitslosenquoten handelt es sich um Vorjahreswerte



Bundesagentur für Arbeit

Hauptagentur Tauberbischofsheim

## Eckwerte des Arbeitsmarktes im Februar 2008

Merkmal	Berichtsmonat				Veränderung zum Vorjahresmonat (Arbeitslosenquoten: Vorjahreswerte)			
	Feb 08	Jan 08	Dez 07	Nov 07	Feb		Jan	Dez
					abs.	in %	in %	in %
<b>ARBEITSUCHENDE</b>								
Bestand	1.925	1.981	1.950	1.968	-547	-22,1	-22,5	-22,9
<b>ARBEITSLOSE</b>								
Bestand	1.175	1.238	1.046	1.065	-432	-26,9	-25,8	-31,1
50,3% Männer	591	645	511	501	-202	-25,5	-22,1	-24,2
49,7% Frauen	584	593	535	564	-230	-28,3	-29,4	-36,6
1,8% Jugendliche unter 20 Jahren	21	21	22	18	-27	-56,3	-51,2	-46,3
10,1% Jüngere unter 25 Jahren	119	124	113	112	-94	-44,1	-46,6	-45,1
24,6% 50 Jahre und älter	289	296	267	282	-113	-28,1	-29,9	-31,2
10,8% 55 Jahre und älter	127	131	121	135	-69	-35,2	-38,5	-38,6
30,9% Langzeitarbeitslose	363	372	356	365	-174	-32,4	-33,0	-36,2
7,7% Schwerbehinderte	90	87	85	87	-11	-10,9	-13,9	-13,3
9,8% Ausländer	115	120	112	116	-31	-21,2	-18,4	-13,8
<b>Zugang (Meldungen) im Monat</b>	211	485	221	254	-62	-22,7	9,7	-28,0
seit Jahresbeginn	696	485	3.384	3.163	-19	-2,7	9,7	-10,0
<b>Abgang im Monat</b>	275	294	235	298	-56	-16,9	4,3	-7,1
seit Jahresbeginn	569	294	3.823	3.588	-44	-7,2	4,3	-3,0
<b>ARBEITSLOSENQUOTE</b> bezogen auf								
- alle zivilen Erwerbspersonen	3,9	4,1	3,5	3,6	-	5,5	5,7	5,2
- abhängige zivile Erwerbspersonen	4,4	4,6	3,9	4,0	-	6,1	6,3	5,7
Männer	4,2	4,6	3,7	3,6	-	5,7	6,0	4,8
Frauen	4,6	4,7	4,2	4,5	-	6,5	6,7	6,7
Jugendliche unter 20 Jahren	1,5	1,5	1,6	1,3	-	3,6	3,2	3,1
Jüngere unter 25 Jahren	3,3	3,4	3,1	3,1	-	5,9	6,4	5,7
Ausländer	14,4	15,0	14,0	14,5	-	17,0	17,2	15,2
<b>GEMELDETE STELLEN 1)</b>								
Bestand	448	358	378	408	177	65,3	19,3	14,2
dar.: ungefördert	434	348	371	395	186	75,0	26,5	26,6
sofort zu besetzen	412	336	363	386	185	81,5	20,4	16,0
Zugang im Monat	228	169	202	240	78	52,0	94,3	140,5
ungefördert	220	164	201	229	81	58,3	90,7	154,4
Zugang seit Jahresbeginn	397	169	2.384	2.182	160	67,5	94,3	22,1
ungefördert	384	164	2.295	2.094	159	70,7	90,7	32,4

Daten zur Arbeitslosigkeit werden für Geschäftsstellen mit zugelassenem kommunalen Träger seit Juli 2006 einschließlich XSozial-Daten ausgewiesen. Unverzerrte Vorjahresveränderungen sind somit ab Juli 2007 möglich; für davorliegende Monate sind sie nicht sinnvoll.

1) Ungeförderte Stellen ohne Angebote für Arbeitsbeschaffungsmaßnahmen, Arbeitsgelegenheiten und Personal-Service-Agenturen.

Die Arbeitslosigkeit hat sich im Februar um 63 auf 1.175 verringert. Im Vergleich zum Vorjahr gab es 432 Arbeitslose weniger.

Die Arbeitslosenquote, berechnet auf der Basis aller zivilen Erwerbspersonen, betrug im Februar 3,9 %. Vor einem Jahr hatte sich die Quote auf 5,5 % belaufen.

In der Hauptagentur Tauberbischofsheim waren im Februar 448 Stellenangebote registriert, gegenüber Januar ist das ein Plus von 90. Im Vergleich zum Vorjahr gab es 177 Stellen mehr.

Im Februar meldeten sich 211 Personen (neu oder erneut) arbeitslos, das waren 62 Personen oder 23 % weniger als vor einem Jahr.

Gleichzeitig beendeten 275 Personen ihre Arbeitslosigkeit, 56 oder 17 % weniger als vor Jahresfrist.



## Bundesagentur für Arbeit

## Geschäftsstelle Bad Mergentheim

## Eckwerte des Arbeitsmarktes im Februar 2008

Merkmal	Berichtsmonat				Veränderung zum Vorjahresmonat (Arbeitslosenquoten: Vorjahreswerte)			
	Feb 08	Jan 08	Dez 07	Nov 07	Feb		Jan	Dez
					abs.	in %	in %	in %
<b>ARBEITSUCHENDE</b>								
Bestand	1.745	1.726	1.799	1.777	-310	-15,1	-17,9	-11,9
<b>ARBEITSLOSE</b>								
Bestand	1.055	1.065	968	958	-209	-16,5	-20,6	-10,1
49,8% Männer	525	528	482	477	-115	-18,0	-20,2	-4,6
50,2% Frauen	530	537	486	481	-94	-15,1	-20,9	-15,0
1,4% Jugendliche unter 20 Jahren	15	17	20	20	-14	-48,3	-45,2	-4,8
11,4% Jüngere unter 25 Jahren	120	118	104	113	-19	-13,7	-17,5	15,6
26,7% 50 Jahre und älter	282	287	248	252	-60	-17,5	-21,2	-20,8
12,0% 55 Jahre und älter	127	131	113	114	-26	-17,0	-20,6	-21,5
31,3% Langzeitarbeitslose	330	332	292	295	-71	-17,7	-19,8	-28,3
8,4% Schwerbehinderte	89	94	88	91	13	17,1	17,5	31,3
11,4% Ausländer	120	124	116	120	-2	-1,6	-11,4	0,9
<b>Zugang (Meldungen) im Monat</b>	214	299	221	225	-18	-7,8	-32,8	-13,3
seit Jahresbeginn	513	299	3.079	2.858	-164	-24,2	-32,8	3,4
<b>Abgang im Monat</b>	222	200	215	252	-88	-28,4	5,8	-27,6
seit Jahresbeginn	422	200	3.197	2.982	-77	-15,4	5,8	-4,5
<b>ARBEITSLOSENQUOTE</b> bezogen auf								
- alle zivilen Erwerbspersonen	4,5	4,6	4,2	4,1	-	5,3	5,7	4,6
- abhängige zivile Erwerbspersonen	5,1	5,2	4,7	4,6	-	6,1	6,5	5,2
Männer	5,0	5,0	4,6	4,5	-	6,1	6,3	4,8
Frauen	5,3	5,3	4,8	4,8	-	6,1	6,7	5,6
Jugendliche unter 20 Jahren	1,4	1,5	1,8	1,8	-	2,6	2,7	1,8
Jüngere unter 25 Jahren	4,1	4,0	3,5	3,8	-	4,7	4,8	3,0
Ausländer	15,2	15,8	14,7	15,2	-	15,3	17,5	14,4
<b>GEMELDETE STELLEN 1)</b>								
Bestand	299	256	287	265	56	23,0	18,0	-25,1
dar.: ungefördert	296	251	281	258	57	23,8	18,4	-24,7
sofort zu besetzen	266	234	253	240	52	24,3	18,8	-26,7
Zugang im Monat	185	121	179	129	56	43,4	21,0	34,6
ungefördert	185	120	176	128	56	43,4	21,2	37,5
Zugang seit Jahresbeginn	306	121	2.021	1.842	77	33,6	21,0	2,3
ungefördert	305	120	1.975	1.799	77	33,8	21,2	3,2

Daten zur Arbeitslosigkeit werden für Geschäftsstellen mit zugelassenem kommunalen Träger seit Juli 2006 einschließlich XSozial-Daten ausgewiesen. Unverzerrte Vorjahresveränderungen sind somit ab Juli 2007 möglich; für davorliegende Monate sind sie nicht sinnvoll.

1) Ungeförderte Stellen ohne Angebote für Arbeitsbeschaffungsmaßnahmen, Arbeitsgelegenheiten und Personal-Service-Agenturen.

Die Arbeitslosigkeit hat sich im Februar um 10 auf 1.055 verringert. Im Vergleich zum Vorjahr gab es 209 Arbeitslose weniger.

Die Arbeitslosenquote, berechnet auf der Basis aller zivilen Erwerbspersonen, betrug im Februar 4,5 %. Vor einem Jahr hatte sich die Quote auf 5,3 % belaufen.

In der Geschäftsstelle Bad Mergentheim waren im Februar 299 Stellenangebote registriert, gegenüber Januar ist das ein Plus von 43. Im Vergleich zum Vorjahr gab es 56 Stellen mehr.

Im Februar meldeten sich 214 Personen (neu oder erneut) arbeitslos, das waren 18 Personen oder 8 % weniger als vor einem Jahr.

Gleichzeitig beendeten 222 Personen ihre Arbeitslosigkeit, 88 oder 28 % weniger als vor Jahresfrist.


**Bundesagentur für Arbeit**
**Geschäftsstelle Wertheim**
**Eckwerte des Arbeitsmarktes im Februar 2008**

Merkmal	Berichtsmonat				Veränderung zum Vorjahresmonat (Arbeitslosenquoten: Vorjahreswerte)			
	Feb 08	Jan 08	Dez 07	Nov 07	Feb		Jan	Dez
					abs.	in %	in %	in %
<b>ARBEITSUCHENDE</b>								
Bestand	1.406	1.403	1.389	1.394	-386	-21,5	-21,1	-24,1
<b>ARBEITSLOSE</b>								
Bestand	879	866	805	816	-272	-23,6	-25,0	-23,0
48,6% Männer	427	420	364	362	-95	-18,2	-21,3	-22,9
51,4% Frauen	452	446	441	454	-177	-28,1	-28,1	-23,2
1,4% Jugendliche unter 20 Jahren	12	8	12	13	-8	-40,0	-68,0	-53,8
8,9% Jüngere unter 25 Jahren	78	70	66	71	-34	-30,4	-45,7	-38,9
27,9% 50 Jahre und älter	245	240	231	225	-82	-25,1	-25,5	-23,5
13,3% 55 Jahre und älter	117	113	101	102	-27	-18,8	-21,0	-24,1
35,2% Langzeitarbeitslose	309	292	280	293	-121	-28,1	-33,0	-36,5
7,8% Schwerbehinderte	69	69	69	62	6	9,5	16,9	19,0
11,9% Ausländer	105	120	107	119	-42	-28,6	-9,8	-14,4
<b>Zugang (Meldungen) im Monat</b>	205	258	188	177	-17	-7,7	-14,9	24,5
seit Jahresbeginn	463	258	2.595	2.407	-62	-11,8	-14,9	2,9
<b>Abgang im Monat</b>	197	200	198	203	-28	-12,4	3,6	-19,8
seit Jahresbeginn	397	200	2.832	2.634	-21	-5,0	3,6	0,9
<b>ARBEITSLOSENQUOTE</b> bezogen auf								
- alle zivilen Erwerbspersonen	4,9	4,9	4,5	4,6	-	6,5	6,5	5,9
- abhängige zivile Erwerbspersonen	5,6	5,5	5,1	5,2	-	7,3	7,3	6,6
Männer	5,1	5,0	4,3	4,3	-	6,2	6,4	5,6
Frauen	6,1	6,0	6,0	6,1	-	8,4	8,3	7,7
Jugendliche unter 20 Jahren	1,6	1,0	1,6	1,7	-	2,5	3,2	3,3
Jüngere unter 25 Jahren	3,6	3,2	3,1	3,3	-	5,0	5,7	4,8
Ausländer	12,6	14,4	12,9	14,3	-	17,3	15,6	14,7
<b>GEMELDETE STELLEN 1)</b>								
Bestand	236	211	239	240	45	23,6	8,8	-1,6
dar.: ungefördert	233	208	232	234	48	25,9	11,2	0,4
sofort zu besetzen	203	198	214	212	34	20,1	8,8	-4,0
Zugang im Monat	133	94	144	138	29	27,9	38,2	128,6
ungefördert	132	91	139	134	33	33,3	46,8	152,7
Zugang seit Jahresbeginn	227	94	1.605	1.461	55	32,0	38,2	36,8
ungefördert	223	91	1.531	1.392	62	38,5	46,8	40,6

Daten zur Arbeitslosigkeit werden für Geschäftsstellen mit zugelassenem kommunalen Träger seit Juli 2006 einschließlich XSozial-Daten ausgewiesen. Unverzerrte Vorjahresveränderungen sind somit ab Juli 2007 möglich; für davorliegende Monate sind sie nicht sinnvoll.

1) Ungeförderte Stellen ohne Angebote für Arbeitsbeschaffungsmaßnahmen, Arbeitsgelegenheiten und Personal-Service-Agenturen.

Die Arbeitslosigkeit ist im Februar um 13 auf 879 gestiegen. Im Vergleich zum Vorjahr gab es 272 Arbeitslose weniger.

Die Arbeitslosenquote, berechnet auf der Basis aller zivilen Erwerbspersonen, betrug im Februar 4,9 %. Vor einem Jahr hatte sich die Quote auf 6,5 % belaufen.

In der Geschäftsstelle Wertheim waren im Februar 236 Stellenangebote registriert, gegenüber Januar ist das ein Plus von 25. Im Vergleich zum Vorjahr gab es 45 Stellen mehr.

Im Februar meldeten sich 205 Personen (neu oder erneut) arbeitslos, das waren 17 Personen oder 8 % weniger als vor einem Jahr.

Gleichzeitig beendeten 197 Personen ihre Arbeitslosigkeit, 28 oder 12 % weniger als vor Jahresfrist.

Eckwerte des Arbeitsmarktes

Berichtsmonat: Februar 2008

Neckar-Odenwald-Kreis

Merkmal	Feb 08	Jan 08	Dez 07	Nov 07	Vormonats- veränderung		Vorjahres- veränderung 1)		
					absolut	in %	absolut	in %	
<b>ARBEITSUCHENDE insgesamt</b>									
- Bestand am Ende des Monats	5.276	5.385	5.408	5.363	-109	-2,0	-988	-15,8	
<b>darunter ARBEITSLOSE</b>									
- Bestand am Ende des Monats	3.565	3.639	3.326	3.289	-74	-2,0	-800	-18,3	
dar.: Frauen	51,2%	1.825	1.876	1.802	1.808	-51	-2,7	-455	-20,0
Jüngere unter 25 Jahren	10,5%	373	392	336	347	-19	-4,8	-46	-11,0
Jugendliche unter 20 Jahren	1,6%	58	62	55	55	-4	-6,5	-2	-3,3
50 Jahre und älter	28,6%	1.021	1.006	941	928	15	1,5	-283	-21,7
dar.: 55 Jahre und älter	15,1%	537	511	494	490	26	5,1	-182	-25,3
Langzeitarbeitslose	31,5%	1.124	1.176	1.152	1.169	-52	-4,4	-782	-41,0
Schwerbehinderte	8,9%	318	309	297	307	9	2,9	-1	-0,3
Ausländer	13,7%	487	493	478	474	-6	-1,2	-73	-13,0
- Zugang (Meldungen) im Monat	667	924	705	714	-257	-27,8	-14	-2,1	
seit Jahresbeginn	1.591	924	8.721	8.016	x	x	-8	-0,5	
dar.: aus Erwerbstätigkeit	291	571	3.794	3.459	x	x	-20	-6,4	
aus Ausbildung	106	90	1.422	1.337	x	x	6	6,0	
- Abgang im Monat	734	603	665	769	131	21,7	-30	-3,9	
seit Jahresbeginn	1.337	603	9.603	8.938	x	x	-83	-5,8	
dar.: in Erwerbstätigkeit	278	273	3.983	3.683	x	x	-45	-13,9	
in Ausbildung	83	39	1.083	1.038	x	x	11	15,3	
<b>ARBETSLÖSENQUOTE bezogen auf</b>									
- alle Erwerbspersonen	4,7	4,8	4,4	4,3	-	-	5,8	-	
- abhängige Erwerbspersonen	5,3	5,4	4,9	4,9	-	-	6,5	-	
dar.: Männer	5,1	4,9	4,3	4,1	-	-	5,8	-	
Frauen	5,7	5,9	5,6	5,6	-	-	7,2	-	
Jüngere unter 25 Jahren	4,0	4,2	3,6	3,7	-	-	4,4	-	
dar.: Jugendliche unter 20 Jahren	1,7	1,7	1,6	1,6	-	-	1,8	-	
Ausländer	13,3	13,4	13	12,9	-	-	15	-	
<b>GEMELDETE STELLEN</b>									
- Bestand am Ende des Monats	628	584	562	592	44	7,5	-29	-4,4	
- Zugang im Monat	303	241	249	247	62	25,7	19	6,7	
seit Jahresbeginn	544	241	3.504	3.255	x	x	19	3,6	
- Abgang im Monat	247	220	279	278	27	12,3	-16	-6,1	
seit Jahresbeginn	467	220	3.674	3.395	x	x	-147	-23,9	

Erstellungsdatum: (25.02.2008) - Produzierende Stelle: StS - Südwest

© Statistik der Bundesagentur für Arbeit

1) Bei den Arbeitslosenquoten handelt es sich um Vorjahreswerte



Bundesagentur für Arbeit

Geschäftsstelle Buchen

## Eckwerte des Arbeitsmarktes im Februar 2008

Merkmal	Berichtsmonat				Veränderung zum Vorjahresmonat (Arbeitslosenquoten: Vorjahreswerte)			
	Feb 08	Jan 08	Dez 07	Nov 07	Feb		Jan	Dez
					abs.	in %	in %	in %
<b>ARBEITSUCHENDE</b>								
Bestand	2.464	2.564	2.593	2.546	-478	-16,2	-12,9	-12,7
<b>ARBEITSLOSE</b>								
Bestand	1.642	1.693	1.547	1.499	-372	-18,5	-16,8	-18,8
48,7% Männer	799	826	699	661	-172	-17,7	-11,1	-15,2
51,3% Frauen	843	867	848	838	-200	-19,2	-21,5	-21,5
1,6% Jugendliche unter 20 Jahren	27	33	23	21	-2	-6,9	22,2	-11,5
10,5% Jüngere unter 25 Jahren	172	185	149	155	-30	-14,9	-8,0	-22,0
28,0% 50 Jahre und älter	460	474	456	444	-138	-23,1	-20,6	-20,4
14,7% 55 Jahre und älter	241	246	240	239	-62	-20,5	-19,3	-20,8
29,8% Langzeitarbeitslose	489	495	495	494	-308	-38,6	-39,6	-40,0
8,5% Schwerbehinderte	140	145	139	143	-11	-7,3	2,1	5,3
12,5% Ausländer	206	221	210	202	-32	-13,4	-8,3	-4,1
<b>Zugang (Meldungen) im Monat</b>	290	445	343	357	-84	-22,5	-7,9	1,5
seit Jahresbeginn	735	445	4.237	3.894	-122	-14,2	-7,9	0,4
<b>Abgang im Monat</b>	340	295	294	341	-44	-11,5	-16,2	-14,5
seit Jahresbeginn	635	295	4.589	4.295	-101	-13,7	-16,2	-5,0
<b>ARBEITSLOSENQUOTE</b> bezogen auf								
- alle zivilen Erwerbspersonen	4,7	4,9	4,5	4,3	-	5,9	6,0	5,6
- abhängige zivile Erwerbspersonen	5,3	5,5	5,0	4,9	-	6,6	6,6	6,2
Männer	4,9	5,0	4,3	4,0	-	6,0	5,7	5,1
Frauen	5,8	6,0	5,9	5,8	-	7,2	7,7	7,5
Jugendliche unter 20 Jahren	1,6	2,0	1,4	1,3	-	1,8	1,7	1,7
Jüngere unter 25 Jahren	4,0	4,3	3,4	3,6	-	4,7	4,6	4,4
Ausländer	17,1	18,4	17,5	16,8	-	19,3	19,5	17,7
<b>GEMELDETE STELLEN 1)</b>								
Bestand	305	297	287	319	27	9,7	25,8	-16,6
dar.: ungefördert	282	274	262	294	50	21,6	45,7	-11,5
sofort zu besetzen	276	276	269	305	41	17,4	41,5	-6,3
Zugang im Monat	140	157	122	129	-5	-3,4	52,4	-25,2
ungefördert	140	157	122	129	-5	-3,4	52,4	-25,2
Zugang seit Jahresbeginn	297	157	1.936	1.814	49	19,8	52,4	7,6
ungefördert	297	157	1.930	1.808	49	19,8	52,4	10,7

Daten zur Arbeitslosigkeit werden für Geschäftsstellen mit zugelassenem kommunalen Träger seit Juli 2006 einschließlich XSozial-Daten ausgewiesen. Unverzerrte Vorjahresveränderungen sind somit ab Juli 2007 möglich; für davorliegende Monate sind sie nicht sinnvoll.

1) Ungeförderte Stellen ohne Angebote für Arbeitsbeschaffungsmaßnahmen, Arbeitsgelegenheiten und Personal-Service-Agenturen.

Die Arbeitslosigkeit hat sich im Februar um 51 auf 1.642 verringert. Im Vergleich zum Vorjahr gab es 372 Arbeitslose weniger.

Die Arbeitslosenquote, berechnet auf der Basis aller zivilen Erwerbspersonen, betrug im Februar 4,7 %. Vor einem Jahr hatte sich die Quote auf 5,9 % belaufen.

In der Geschäftsstelle Buchen waren im Februar 305 Stellenangebote registriert, gegenüber Januar ist das ein Plus von 8. Im Vergleich zum Vorjahr gab es 27 Stellen mehr.

Im Februar meldeten sich 290 Personen (neu oder erneut) arbeitslos, das waren 84 Personen oder 22 % weniger als vor einem Jahr.

Gleichzeitig beendeten 340 Personen ihre Arbeitslosigkeit, 44 oder 11 % weniger als vor Jahresfrist.



Bundesagentur für Arbeit

Geschäftsstelle Mosbach

## Eckwerte des Arbeitsmarktes im Februar 2008

Merkmal	Berichtsmonat				Veränderung zum Vorjahresmonat (Arbeitslosenquoten: Vorjahreswerte)			
	Feb 08	Jan 08	Dez 07	Nov 07	Feb		Jan	Dez
					abs.	in %	in %	in %
<b>ARBEITSUCHENDE</b>								
Bestand	2.812	2.821	2.815	2.817	-510	-15,4	-16,9	-18,7
<b>ARBEITSLOSE</b>								
Bestand	1.923	1.946	1.779	1.790	-428	-18,2	-19,7	-22,4
48,9% Männer	941	937	825	820	-173	-15,5	-17,4	-21,6
51,1% Frauen	982	1.009	954	970	-255	-20,6	-21,7	-23,1
1,6% Jugendliche unter 20 Jahren	31	29	32	34	0	0,0	11,5	18,5
10,5% Jüngere unter 25 Jahren	201	207	187	192	-16	-7,4	-8,4	-9,2
29,2% 50 Jahre und älter	561	532	485	484	-145	-20,5	-27,7	-32,7
15,4% 55 Jahre und älter	296	277	254	251	-120	-28,8	-36,5	-40,5
33,0% Langzeitarbeitslose	635	681	657	675	-474	-42,7	-40,1	-41,7
9,3% Schwerbehinderte	178	164	158	164	10	6,0	-10,4	-10,7
14,6% Ausländer	281	272	268	272	-41	-12,7	-18,6	-14,1
<b>Zugang (Meldungen) im Monat</b>	377	479	362	357	70	22,8	10,1	16,8
seit Jahresbeginn	856	479	4.484	4.122	114	15,4	10,1	7,6
<b>Abgang im Monat</b>	394	308	371	428	14	3,7	1,3	8,8
seit Jahresbeginn	702	308	5.014	4.643	18	2,6	1,3	7,1
<b>ARBEITSLOSENQUOTE</b> bezogen auf								
- alle zivilen Erwerbspersonen	4,6	4,7	4,3	4,3	-	5,8	5,9	5,6
- abhängige zivile Erwerbspersonen	5,2	5,3	4,8	4,9	-	6,4	6,6	6,2
Männer	4,9	4,8	4,3	4,2	-	5,7	5,9	5,4
Frauen	5,6	5,8	5,5	5,6	-	7,1	7,4	7,1
Jugendliche unter 20 Jahren	1,7	1,6	1,7	1,8	-	1,7	1,4	1,5
Jüngere unter 25 Jahren	4,0	4,1	3,7	3,8	-	4,2	4,4	4,0
Ausländer	11,5	11,1	10,9	11,1	-	12,9	13,4	12,5
<b>GEMELDETE STELLEN 1)</b>								
Bestand	315	287	275	273	-42	-11,8	-24,3	-30,2
dar.: ungefördert	257	225	211	206	-49	-16,0	-29,5	-34,9
sofort zu besetzen	301	264	264	260	-35	-10,4	-24,1	-31,3
Zugang im Monat	155	82	127	118	19	14,0	-33,3	29,6
ungefördert	145	82	127	117	10	7,4	-26,8	29,6
Zugang seit Jahresbeginn	237	82	1.568	1.441	-22	-8,5	-33,3	-21,3
ungefördert	227	82	1.504	1.377	-20	-8,1	-26,8	-22,3

Daten zur Arbeitslosigkeit werden für Geschäftsstellen mit zugelassenem kommunalen Träger seit Juli 2006 einschließlich XSozial-Daten ausgewiesen. Unverzerrte Vorjahresveränderungen sind somit ab Juli 2007 möglich; für davorliegende Monate sind sie nicht sinnvoll.

1) Ungeförderte Stellen ohne Angebote für Arbeitsbeschaffungsmaßnahmen, Arbeitsgelegenheiten und Personal-Service-Agenturen.

Die Arbeitslosigkeit hat sich im Februar um 23 auf 1.923 verringert. Im Vergleich zum Vorjahr gab es 428 Arbeitslose weniger.

Die Arbeitslosenquote, berechnet auf der Basis aller zivilen Erwerbspersonen, betrug im Februar 4,6 %. Vor einem Jahr hatte sich die Quote auf 5,8 % belaufen.

In der Geschäftsstelle Mosbach waren im Februar 315 Stellenangebote registriert, gegenüber Januar ist das ein Plus von 28. Im Vergleich zum Vorjahr gab es 42 Stellen weniger.

Im Februar meldeten sich 377 Personen (neu oder erneut) arbeitslos, das waren 70 Personen oder 23 % mehr als vor einem Jahr.

Gleichzeitig beendeten 394 Personen ihre Arbeitslosigkeit, 14 oder 4 % mehr als vor Jahresfrist.