

Arbeitsmarkt in Zahlen

Sperrfrist: 29.10.2009, 09:55 Uhr



**Arbeitsmarktreport
Arbeitsagentur Tauberbischofsheim
Oktober 2009**



Bundesagentur für Arbeit
Statistik

Impressum

Reihe:	Arbeitsmarkt in Zahlen
Titel:	Arbeitsmarktreport
Region:	Agentur für Arbeit Tauberbischofsheim
Berichtsmonat:	Oktober 2009
Periodizität:	monatlich
Hinweise:	Sperrfrist: 29.10.2009, 09:55 Uhr
Nächster Veröffentlichungstermin:	01.12.2009
Herausgeber:	Bundesagentur für Arbeit Statistik
Rückfragen an:	Statistik-Service Südwest Saonestr. 2-4 60528 Frankfurt a. M.
E-Mail:	Statistik-Service-Suedwest@arbeitsagentur.de
Hotline:	Tel.: 01801 78722 60 *
Fax:	Fax: 01801 78722 61 *

*) 3,9 Cent je Minute aus dem Festnetz der Deutschen Telekom. Bei Anrufen aus Mobilfunknetzen gelten davon abweichende Preise.

Weiterführende statistische Informationen

Internet:	http://statistik.arbeitsagentur.de Statistik nach Themen http://www.pub.arbeitsagentur.de/hst/services/statistik/interim/statistik-themen/index.shtml Aktuelle Daten
Zitierhinweis:	Statistik der Bundesagentur für Arbeit Arbeitsmarkt in Zahlen, Arbeitsmarktreport, Nürnberg, Oktober 2009.

© Statistik der Bundesagentur für Arbeit

Der Inhalt unterliegt urheberrechtlichem Schutz.

Für nichtgewerbliche Zwecke sind Vervielfältigung und unentgeltliche Verbreitung, auch auszugsweise, mit genauer Quellenangabe gestattet.

Die Verbreitung, auch auszugsweise, über elektronische Systeme/Datenträger bedarf der vorherigen Zustimmung.

Alle übrigen Rechte vorbehalten.



Pressemitteilung

Nr. 99/2009 – 29.Oktober 2009

Weniger Arbeitslose im Oktober

Rückgang der Arbeitslosenquote auf 4,6 Prozent

Im Bezirk der Tauberbischofsheimer Arbeitsagentur ist die Zahl der Arbeitslosen um 555 auf 6.842 gesunken. Die Arbeitslosenquote ist um 0,4 Prozentpunkte auf nun 4,6 Prozent gefallen.

„Die Entwicklung der Zahlen im Oktober ist sehr erfreulich“, so Stefan Beil, Leiter der Agentur für Arbeit Tauberbischofsheim, „kann aber nicht als Zeichen für das Ende der Krise gesehen werden. Denn in den nächsten Monaten müssen wir mit steigenden Zahlen rechnen“.

Der Rückgang der aktuellen Arbeitslosenzahlen unterliegt saisonalen Gründen, von denen insbesondere die Personengruppe der 15- bis unter 25jährigen profitieren konnte. Hier fiel die Quote von 5,2 Prozent im September auf 3,8 Prozent im Oktober 2009.

„Die Lage auf dem Arbeitsmarkt erfordert weiterhin verantwortungsbewusstes Handeln aller Akteure am Arbeitsmarkt mit dem Ziel der Beschäftigungssicherung“, ergänzt der Agenturleiter.

Die durchschnittliche Quote in Baden-Württemberg liegt bei 5,1 Prozent.

Im Vergleich zu den anderen 23 Agenturen in Baden- Württemberg hat Tauberbischofsheim mit einer Quote von 4,6 Prozent einen Platz im vorderen Drittel.

Kreise

Im **Main-Tauber-Kreis** fiel die Arbeitslosenquote um 0,6 Prozentpunkte auf 4,0 Prozent. Zum Stichtag waren 2.880 Menschen arbeitslos gemeldet, 417 Menschen weniger als im September.

Diese verteilten sich auf die drei Geschäftsstellenbezirke im Main-Tauber-Kreis wie folgt: Hauptagentur Tauberbischofsheim 1.005 Arbeitslose (Quote: 3,3), Geschäftsstelle Bad Mergentheim 935 Arbeitslose (Quote: 3,9) und Geschäftsstelle Wertheim 940 Arbeitslose (Quote: 5,3).

Im **Neckar-Odenwald-Kreis** fiel die Arbeitslosenquote um 0,2 Prozentpunkte auf 5,1 Prozent, 3.962 Arbeitslose waren zum Stichtag im Oktober registriert. In der Geschäftsstelle Mosbach waren bei einer Quote von 5,1 Prozent (Minus von 0,1 Prozentpunkten zum Vormonat) 2.133 Menschen arbeitslos gemeldet, in Buchen bei einer Quote von 5,2 Prozent (Minus von 0,3 Prozentpunkten zum Vormonat) 1.829 Arbeitslose.

Bewerber

Ein Blick auf die Zu- und Abgangsdaten zeigt die Bewegung auf dem Arbeitsmarkt. 1.622 Menschen haben sich neu arbeitslos gemeldet und 2.185 Menschen konnten ihre Arbeitslosigkeit beenden.

Stellenangebote

522 ungefördernde Stellenangebote, das sind Stellen ohne staatliche Förderung, wurden den Mitarbeitern des Arbeitsgeberservices neu gemeldet. Somit gingen 116 Stellenangebote weniger ein als im September. 572 Angebote konnten abgeschlossen werden, dies sind 58 weniger als im Vormonat.

Die Zahl der zu besetzenden Arbeitsstellen insgesamt ist im Vergleich zum September 2009 leicht gefallen: Der Bestand an ungefördernden offenen Stellen lag im Oktober bei 1.199 (im September 1.243), davon entfielen auf den Main-Tauber-Kreis 747 und auf den Neckar-Odenwald-Kreis 452 Stellen.

Ausgewählte Arbeitsmarktdaten

Oktober 2009

Gebietsstruktur		Arbeitslosenquote (alle ziv. Erwerbspers.)			Arbeitslose			Bestand Stellen ²⁾		
		Okt 09	Sep 09	Abw. VM abs.	Okt 09	Sep 09	Abw. VM abs.	Okt 09	Sep 09	Abw. VM abs.
		1	2	3	4	5	6	7	8	9
Insgesamt	1	4,6	5,0	- 0,4	6.842	7.397	- 555	1.199	1.243	- 44
HA Tauberbischofsheim	2	3,3	3,7	- 0,4	1.005	1.134	- 129	225	239	- 14
GST Bad Mergentheim	3	3,9	4,5	- 0,6	935	1.066	- 131	321	337	- 16
GST Wertheim	4	5,3	6,1	- 0,8	940	1.097	- 157	201	258	- 57
Main-Tauber-Kreis	5	4,0	4,6	- 0,6	2.880	3.297	- 417	747	834	- 87
GST Buchen	6	5,2	5,5	- 0,3	1.829	1.930	- 101	206	174	32
GST Mosbach	7	5,1	5,2	- 0,1	2.133	2.170	- 37	246	235	11
Neckar-Odenwald-Kreis	8	5,1	5,3	- 0,2	3.962	4.100	- 138	452	409	43

Zitierhinweis:

Statistik der Bundesagentur für Arbeit, Arbeitsmarktstatistik

© Statistik der Bundesagentur für Arbeit

Erstellungsdatum: 22.10.2009, Statistik-Service Südwest, Auftrag 06049

1) Es sind ungeforderte Stellen ausgewiesen.

Statistische Übersichten im Einzelnen

Arbeitsmarktreport

Agentur für Arbeit Tauberbischofsheim

Oktober 2009

	Seite
Eckwerte des Arbeitsmarktes	4
Eckwerte des Arbeitsmarktes im Rechtskreis SGB III	5
Eckwerte des Arbeitsmarktes im Rechtskreis SGB II	6
Bestand an Arbeitslosen nach Rechtskreisen	7
Bestand an Arbeitslosen nach Personengruppen	8
Zugang in und Abgang aus Arbeitslosigkeit	9
Gemeldete Stellen	10
Arbeitsmarktpolitische Maßnahmen	11
Der Arbeitsmarkt in den Dienststellen des Agenturbezirks	12
Hauptagentur Tauberbischofsheim	13
Geschäftsstelle Bad Mergentheim	16
Geschäftsstelle Buchen	19
Geschäftsstelle Mosbach	22
Geschäftsstelle Wertheim	25

Eckwerte des Arbeitsmarktes

Agentur für Arbeit Tauberbischofsheim
Oktober 2009

Merkmal	Okt 2009	Sep 2009	Aug 2009	Veränderung gegenüber						
				Vormonat		Vorjahresmonat ¹⁾				
						Okt 2008		Sep 2008	Aug 2008	
				absolut	in %	absolut	in %	in %	in %	
Bestand										
Arbeitslose insgesamt	6.842	7.397	7.854	-555	-7,5	1.170	20,6	24,8	28,8	
52,0% Männer	3.558	3.871	4.207	-313	-8,1	1.008	39,5	47,2	55,7	
48,0% Frauen	3.284	3.526	3.647	-242	-6,9	162	5,2	6,9	7,5	
10,3% 15 bis unter 25 Jahre	704	960	1.234	-256	-26,7	66	10,3	18,7	41,5	
1,8% dar. 15 bis unter 20 Jahre	121	186	238	-65	-34,9	-5	-4,0	-1,6	12,8	
30,9% 50 bis unter 65 Jahre	2.114	2.133	2.160	-19	-0,9	357	20,3	22,2	24,4	
17,9% dar. 55 bis unter 65 Jahre	1.225	1.232	1.235	-7	-0,6	240	24,4	28,6	32,4	
30,3% Langzeitarbeitslose	2.070	2.079	2.052	-9	-0,4	111	5,7	5,5	3,4	
9,0% dar. 55 bis unter 65 Jahre	615	616	609	-1	-0,2	105	20,6	26,7	27,4	
10,6% Schwerbehinderte	727	713	724	14	2,0	103	16,5	16,5	19,1	
12,9% Ausländer	882	931	946	-49	-5,3	168	23,5	27,2	29,6	
Zugang										
Arbeitslose insgesamt im Monat	1.622	1.776	1.974	-154	-8,7	85	5,5	24,7	21,0	
dar. aus Erwerbstätigkeit	698	759	730	-61	-8,0	-47	-6,3	11,9	7,7	
aus Ausbildung/sonst. Maßnahme	377	489	750	-112	-22,9	82	27,8	68,6	43,1	
15 bis unter 25 Jahre	351	519	702	-168	-32,4	-13	-3,6	21,5	20,2	
55 bis unter 65 Jahre	164	159	136	5	3,1	32	24,2	37,1	19,3	
seit Jahresbeginn	16.951	15.329	13.553	x	x	2.724	19,1	20,8	20,3	
Abgang										
Arbeitslose insgesamt im Monat	2.185	2.245	1.660	-60	-2,7	410	23,1	40,8	28,9	
dar. in Erwerbstätigkeit	673	729	526	-56	-7,7	-13	-1,9	5,3	-4,4	
in Ausbildung/sonst. Maßnahme	794	883	505	-89	-10,1	399	101,0	213,1	x	
15 bis unter 25 Jahre	596	783	412	-187	-23,9	73	14,0	61,1	31,6	
55 bis unter 65 Jahre	182	172	161	10	5,8	57	45,6	65,4	26,8	
seit Jahresbeginn	16.360	14.175	11.930	x	x	1.682	11,5	9,9	5,5	
Arbeitslosenquoten bezogen auf										
alle zivilen Erwerbspersonen	4,6	5,0	5,3	x	x	x	3,9	4,0	4,1	
dar. Männer	4,4	4,8	5,2	x	x	x	3,2	3,3	3,4	
Frauen	4,8	5,1	5,3	x	x	x	4,6	4,9	5,0	
15 bis unter 25 Jahre	3,8	5,2	6,7	x	x	x	3,5	4,5	4,8	
15 bis unter 20 Jahre	1,9	2,9	3,7	x	x	x	2,0	3,0	3,3	
50 bis unter 65 Jahre	5,4	5,4	5,5	x	x	x	4,8	4,7	4,7	
55 bis unter 65 Jahre	5,7	5,8	5,8	x	x	x	5,0	4,9	4,8	
Ausländer	13,1	13,8	14,0	x	x	x	10,6	10,8	10,8	
abhängige zivile Erwerbspersonen	5,2	5,6	5,9	x	x	x	4,3	4,5	4,7	
Leistungsempfänger										
Arbeitslosengeld ²⁾	3.429	3.688	4.038	-259	-7,0	1.283	59,8	66,4	71,5	
Gemeldete Stellen										
Zugang im Monat	533	653	475	-120	-18,4	-200	-27,3	-6,0	-51,3	
dar. ungefördert ³⁾	522	638	467	-116	-18,2	-186	-26,3	-6,9	-50,1	
Zugang seit Jahresbeginn	5.635	5.102	4.449	x	x	-2.496	-30,7	-31,0	-33,6	
dar. ungefördert ³⁾	5.248	4.726	4.088	x	x	-2.663	-33,7	-34,4	-37,3	
Bestand	1.483	1.551	1.530	-68	-4,4	-392	-20,9	-22,2	-23,8	
dar. ungefördert ³⁾	1.199	1.243	1.228	-44	-3,5	-583	-32,7	-33,9	-35,2	
sofort zu besetzen	1.386	1.429	1.359	-43	-3,0	-404	-22,6	-22,9	-26,5	

1) Bei den Arbeitslosenquoten werden die Vorjahreswerte ausgewiesen.

2) Vorläufige, hochgerechnete Werte für September 2009 und Oktober 2009; ohne Arbeitslosengeld bei Weiterbildung.

3) Ohne Stellen für ABM, Arbeitsgelegenheiten, PSA und BSI.

Eckwerte des Arbeitsmarktes im Rechtskreis SGB III

Agentur für Arbeit Tauberbischofsheim
Oktober 2009

Merkmal	Okt 2009	Sep 2009	Aug 2009	Veränderung gegenüber						
				Vormonat		Vorjahresmonat ¹⁾				
						Okt 2008		Sep 2008	Aug 2008	
				absolut	in %	absolut	in %	in %	in %	
Bestand										
Arbeitslose insgesamt	3.290	3.734	4.218	-444	-11,9	662	25,2	36,8	48,2	
54,9% Männer	1.805	2.069	2.375	-264	-12,8	612	51,3	74,0	90,0	
45,1% Frauen	1.485	1.665	1.843	-180	-10,8	50	3,5	8,1	15,4	
14,3% 15 bis unter 25 Jahre	472	658	891	-186	-28,3	35	8,0	15,4	41,2	
1,8% dar. 15 bis unter 20 Jahre	59	88	137	-29	-33,0	-9	-13,2	-17,8	7,0	
31,9% 50 bis unter 65 Jahre	1.048	1.068	1.123	-20	-1,9	211	25,2	33,7	41,3	
20,1% dar. 55 bis unter 65 Jahre	662	670	691	-8	-1,2	149	29,0	36,7	47,3	
13,3% Langzeitarbeitslose	437	437	436	0	0,0	105	31,6	31,6	34,2	
7,1% dar. 55 bis unter 65 Jahre	235	230	236	5	2,2	78	49,7	62,0	69,8	
13,2% Schwerbehinderte	434	420	443	14	3,3	87	25,1	25,0	30,7	
8,9% Ausländer	293	340	359	-47	-13,8	55	23,1	49,1	47,7	
Zugang										
Arbeitslose insgesamt im Monat	1.059	1.185	1.454	-126	-10,6	-22	-2,0	22,3	24,6	
dar. aus Erwerbstätigkeit	577	661	632	-84	-12,7	-52	-8,3	17,4	10,7	
aus Ausbildung/sonst. Maßnahme	262	286	582	-24	-8,4	46	21,3	39,5	45,9	
15 bis unter 25 Jahre	268	365	570	-97	-26,6	-21	-7,3	10,3	21,3	
55 bis unter 65 Jahre	111	113	100	-2	-1,8	3	2,8	22,8	28,2	
seit Jahresbeginn	12.328	11.269	10.084	x	x	2.332	23,3	26,4	26,9	
Abgang										
Arbeitslose insgesamt im Monat	1.418	1.577	1.109	-159	-10,1	288	25,5	52,1	33,9	
dar. in Erwerbstätigkeit	524	591	412	-67	-11,3	16	3,1	10,9	-5,1	
in Ausbildung/sonst. Maßnahme	523	637	367	-114	-17,9	261	99,6	221,7	x	
15 bis unter 25 Jahre	438	584	328	-146	-25,0	39	9,8	54,9	31,7	
55 bis unter 65 Jahre	116	126	113	-10	-7,9	26	28,9	65,8	17,7	
seit Jahresbeginn	11.214	9.796	8.219	x	x	1.646	17,2	16,1	11,1	
Arbeitslosenquoten bezogen auf										
alle zivilen Erwerbspersonen	2,2	2,5	2,8	x	x	x	1,8	1,9	1,9	
dar. Männer	2,2	2,6	3,0	x	x	x	1,5	1,5	1,6	
Frauen	2,2	2,4	2,7	x	x	x	2,1	2,3	2,4	
15 bis unter 25 Jahre	2,6	3,6	4,8	x	x	x	2,4	3,2	3,5	
15 bis unter 20 Jahre	0,9	1,4	2,1	x	x	x	1,1	1,7	2,0	
50 bis unter 65 Jahre	2,7	2,7	2,8	x	x	x	2,3	2,2	2,2	
55 bis unter 65 Jahre	3,1	3,1	3,2	x	x	x	2,6	2,5	2,4	
Ausländer	4,3	5,0	5,3	x	x	x	3,5	3,4	3,6	
abhängige zivile Erwerbspersonen	2,5	2,8	3,2	x	x	x	2,0	2,1	2,2	
Leistungsempfänger										
Arbeitslosengeld ²⁾	3.429	3.688	4.038	-259	-7,0	1.283	59,8	66,4	71,5	

1) Bei den Arbeitslosenquoten werden die Vorjahreswerte ausgewiesen.

© Statistik der Bundesagentur für Arbeit

Die Differenzierung nach Rechtskreisen basiert auf anteiligen Quoten der Arbeitslosen in den beiden Rechtskreisen d.h. die Basis ist jeweils gleich und in der Summe ergibt sich die Arbeitslosenquote insgesamt. Abweichungen in der Summe sind rundungsbedingt

2) Vorläufige, hochgerechnete Werte für September 2009 und Oktober 2009; ohne Arbeitslosengeld bei Weiterbildung.

Eckwerte des Arbeitsmarktes im Rechtskreis SGB II

 Agentur für Arbeit Tauberbischofsheim
 Oktober 2009

Merkmal	Okt 2009	Sep 2009	Aug 2009	Veränderung gegenüber						
				Vormonat		Vorjahresmonat ¹⁾				
						Okt 2008		Sep 2008	Aug 2008	
				absolut	in %	absolut	in %	in %	in %	
Bestand										
Arbeitslose insgesamt	3.552	3.663	3.636	-111	-3,0	508	16,7	14,5	11,9	
49,4% Männer	1.753	1.802	1.832	-49	-2,7	396	29,2	25,1	26,2	
50,6% Frauen	1.799	1.861	1.804	-62	-3,3	112	6,6	5,8	0,4	
6,5% 15 bis unter 25 Jahre	232	302	343	-70	-23,2	31	15,4	26,4	42,3	
1,7% dar. 15 bis unter 20 Jahre	62	98	101	-36	-36,7	4	6,9	19,5	21,7	
30,0% 50 bis unter 65 Jahre	1.066	1.065	1.037	1	0,1	146	15,9	12,5	10,2	
15,9% dar. 55 bis unter 65 Jahre	563	562	544	1	0,2	91	19,3	20,1	17,2	
46,0% Langzeitarbeitslose	1.633	1.642	1.616	-9	-0,5	6	0,4	0,2	-2,6	
10,7% dar. 55 bis unter 65 Jahre	380	386	373	-6	-1,6	27	7,6	12,2	10,0	
8,2% Schwerbehinderte	293	293	281	0	0,0	16	5,8	6,2	4,5	
16,6% Ausländer	589	591	587	-2	-0,3	113	23,7	17,3	20,5	
Zugang										
Arbeitslose insgesamt im Monat	563	591	520	-28	-4,7	107	23,5	29,9	11,8	
dar. aus Erwerbstätigkeit	121	98	98	23	23,5	5	4,3	-14,8	-8,4	
aus Ausbildung/sonst. Maßnahme	115	203	168	-88	-43,3	36	45,6	138,8	34,4	
15 bis unter 25 Jahre	83	154	132	-71	-46,1	8	10,7	60,4	15,8	
55 bis unter 65 Jahre	53	46	36	7	15,2	29	120,8	91,7	0,0	
seit Jahresbeginn	4.623	4.060	3.469	x	x	392	9,3	7,5	4,5	
Abgang										
Arbeitslose insgesamt im Monat	767	668	551	99	14,8	122	18,9	19,9	19,8	
dar. in Erwerbstätigkeit	149	138	114	11	8,0	-29	-16,3	-13,2	-1,7	
in Ausbildung/sonst. Maßnahme	271	246	138	25	10,2	138	103,8	192,9	245,0	
15 bis unter 25 Jahre	158	199	84	-41	-20,6	34	27,4	82,6	31,3	
55 bis unter 65 Jahre	66	46	48	20	43,5	31	88,6	64,3	54,8	
seit Jahresbeginn	5.146	4.379	3.711	x	x	36	0,7	-1,9	-5,0	
Arbeitslosenquoten bezogen auf										
alle zivilen Erwerbspersonen	2,4	2,5	2,4	x	x	x	2,1	2,2	2,2	
dar. Männer	2,2	2,2	2,3	x	x	x	1,7	1,8	1,8	
Frauen	2,6	2,7	2,6	x	x	x	2,5	2,6	2,7	
15 bis unter 25 Jahre	1,3	1,6	1,9	x	x	x	1,1	1,3	1,3	
15 bis unter 20 Jahre	1,0	1,5	1,6	x	x	x	0,9	1,3	1,3	
50 bis unter 65 Jahre	2,7	2,7	2,6	x	x	x	2,5	2,6	2,6	
55 bis unter 65 Jahre	2,6	2,6	2,5	x	x	x	2,4	2,4	2,4	
Ausländer	8,7	8,8	8,7	x	x	x	7,0	7,5	7,2	
abhängige zivile Erwerbspersonen	2,7	2,8	2,7	x	x	x	2,3	2,4	2,5	

1) Bei den Arbeitslosenquoten werden die Vorjahreswerte ausgewiesen.

© Statistik der Bundesagentur für Arbeit

Die Differenzierung nach Rechtskreisen basiert auf anteiligen Quoten der Arbeitslosen in den beiden Rechtskreisen

d.h. die Basis ist jeweils gleich und in der Summe ergibt sich die Arbeitslosenquote insgesamt. Abweichungen in der Summe sind rundungsbedingt

Bestand an Arbeitslosen nach Rechtskreisen

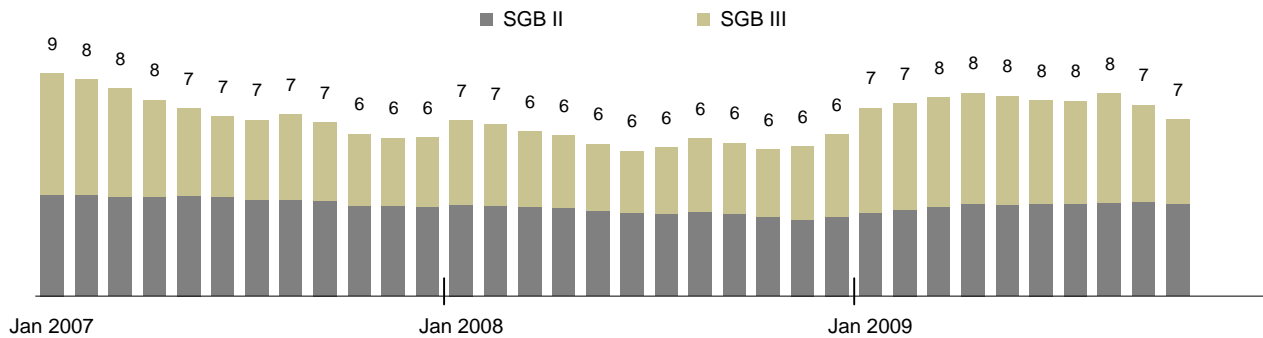
Agentur für Arbeit Tauberbischofsheim

Oktober 2009

Die Arbeitslosigkeit hat sich im Oktober um 555 auf 6.842 verringert. Im Vergleich zum Vorjahresmonat gab es 1.170 Arbeitslose mehr. Die Arbeitslosenquote auf Basis aller zivilen Erwerbspersonen betrug im Oktober 4,6%; vor einem Jahr hatte sie sich auf 3,9% belaufen.

Im Rechtskreis SGB III lag die Arbeitslosigkeit bei 3.290, das sind 444 weniger als im Vormonat und 662 mehr als im Vorjahr. Die anteilige SGB III-Arbeitslosenquote lag bei 2,2%. Im Rechtskreis SGB II gab es 3.552 Arbeitslose, das ist ein Minus von 111 gegenüber September; im Vergleich zum Oktober 2008 waren es 508 Arbeitslose mehr. Die anteilige SGB II-Arbeitslosenquote betrug 2,4%.

Entwicklung der Arbeitslosigkeit nach Rechtskreisen (in Tausend)



Bestand an Arbeitslosen	Okt 2009	Veränderung gegenüber				Arbeitslosenquote ¹⁾		
		Vormonat		Vorjahresmonat		Okt 09	Vormonat	Vorjahr
		absolut	in %	absolut	in %	in %		
		1	2	3	4	5	6	7
Arbeitslose insgesamt	6.842	-555	-7,5	1.170	20,6	4,6	5,0	3,9
Männer	3.558	-313	-8,1	1.008	39,5	4,4	4,8	3,2
Frauen	3.284	-242	-6,9	162	5,2	4,8	5,1	4,6
15 bis unter 25 Jahre	704	-256	-26,7	66	10,3	3,8	5,2	3,5
15 bis unter 20 Jahre	121	-65	-34,9	-5	-4,0	1,9	2,9	2,0
50 bis unter 65 Jahre	2.114	-19	-0,9	357	20,3	5,4	5,4	4,8
55 bis unter 65 Jahre	1.225	-7	-0,6	240	24,4	5,7	5,8	5,0
Deutsche	5.954	-507	-7,8	1.002	20,2	4,2	4,5	3,5
Ausländer	882	-49	-5,3	168	23,5	13,1	13,8	10,6
Arbeitslose SGB III	3.290	-444	-11,9	662	25,2	2,2	2,5	1,8
Männer	1.805	-264	-12,8	612	51,3	2,2	2,6	1,5
Frauen	1.485	-180	-10,8	50	3,5	2,2	2,4	2,1
15 bis unter 25 Jahre	472	-186	-28,3	35	8,0	2,6	3,6	2,4
15 bis unter 20 Jahre	59	-29	-33,0	-9	-13,2	0,9	1,4	1,1
50 bis unter 65 Jahre	1.048	-20	-1,9	211	25,2	2,7	2,7	2,3
55 bis unter 65 Jahre	662	-8	-1,2	149	29,0	3,1	3,1	2,6
Deutsche	2.996	-397	-11,7	607	25,4	2,1	2,4	1,7
Ausländer	293	-47	-13,8	55	23,1	4,3	5,0	3,5
Arbeitslose SGB II	3.552	-111	-3,0	508	16,7	2,4	2,5	2,1
Männer	1.753	-49	-2,7	396	29,2	2,2	2,2	1,7
Frauen	1.799	-62	-3,3	112	6,6	2,6	2,7	2,5
15 bis unter 25 Jahre	232	-70	-23,2	31	15,4	1,3	1,6	1,1
15 bis unter 20 Jahre	62	-36	-36,7	4	6,9	1,0	1,5	0,9
50 bis unter 65 Jahre	1.066	1	0,1	146	15,9	2,7	2,7	2,5
55 bis unter 65 Jahre	563	1	0,2	91	19,3	2,6	2,6	2,4
Deutsche	2.958	-110	-3,6	395	15,4	2,1	2,2	1,8
Ausländer	589	-2	-0,3	113	23,7	8,7	8,8	7,0

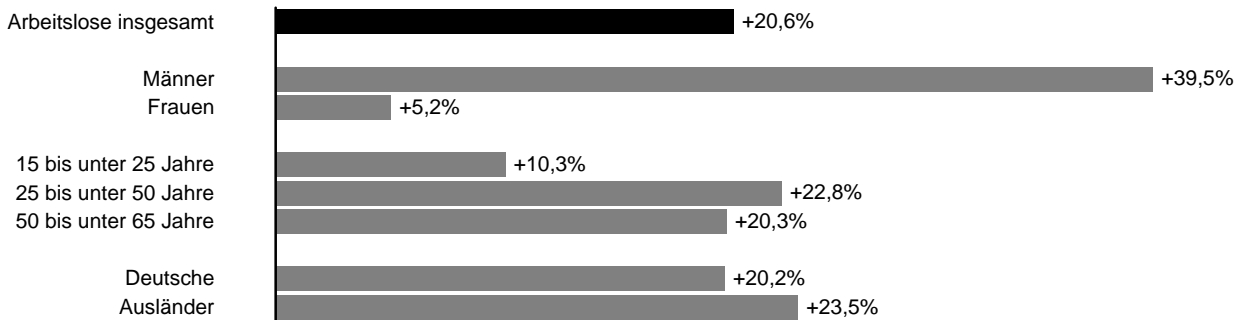
1) Bezogen auf alle zivilen Erwerbspersonen. Die Differenzierung nach Rechtskreisen basiert auf anteiligen Quoten der Arbeitslosen in den beiden Rechtskreisen, d.h. die Basis ist jeweils gleich und in der Summe ergibt sich die Arbeitslosenquote insgesamt. Abweichungen in der Summe sind rundungsbedingt.

Bestand an Arbeitslosen nach Personengruppen

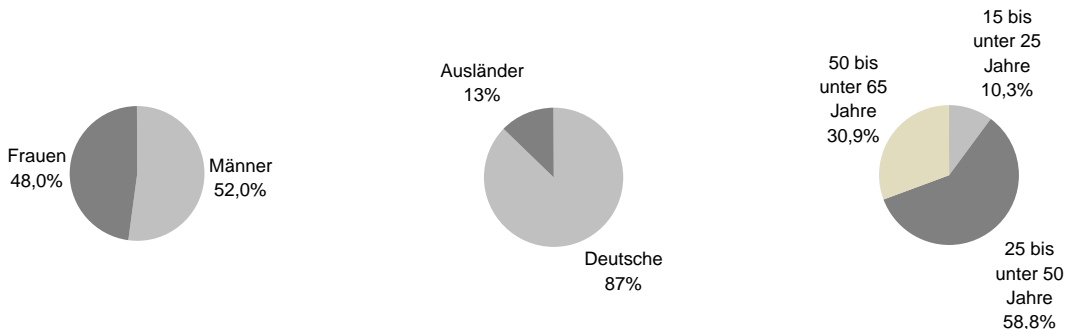
Agentur für Arbeit Tauberbischofsheim
Oktober 2009

Nach Personengruppen entwickelte sich die Arbeitslosigkeit im Agenturbezirk unterschiedlich. Die Veränderungsspanne reicht im Oktober von +5% bei Frauen bis +40% bei Männern. Auch der Anteil der ausgewählten Personengruppen am Arbeitslosenbestand ist unterschiedlich groß. Bei der Interpretation der Daten ist zu berücksichtigen, dass Mehrfachzählungen möglich sind, da ein Arbeitsloser in der Regel mehreren der hier abgebildeten Personengruppen angehört. Somit kann die individuelle Situation von Arbeitslosen von der Entwicklung der jeweiligen Personengruppe abweichen.

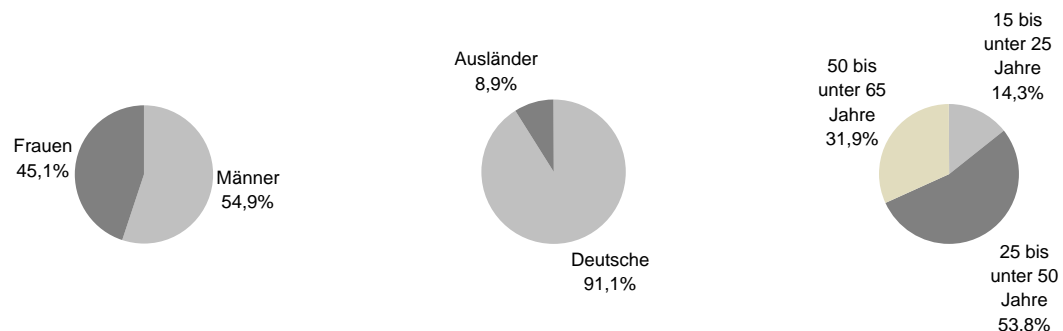
Veränderung der Arbeitslosigkeit ausgewählter Personengruppen gegenüber dem Vorjahresmonat Okt 2009



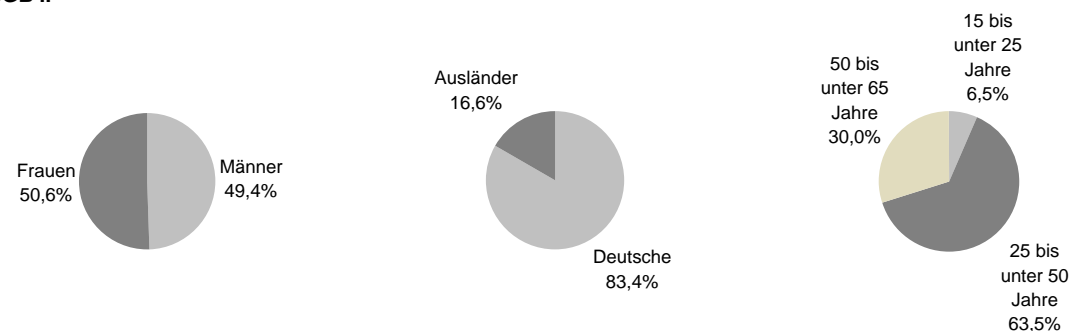
Anteil ausgewählter Personengruppen an allen Arbeitslosen Okt 2009



Rechtskreis SGB III



Rechtskreis SGB II

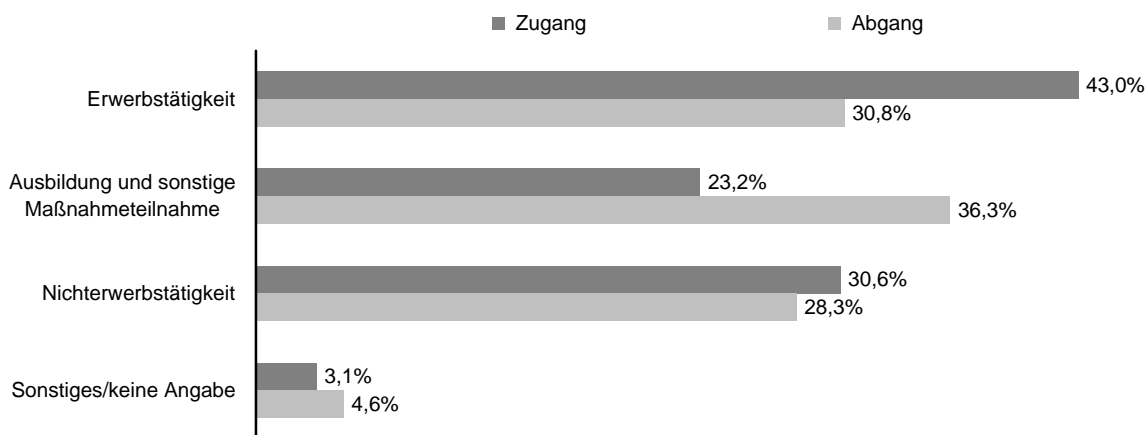


Zugang in und Abgang aus Arbeitslosigkeit

Agentur für Arbeit Tauberbischofsheim
Oktober 2009

Arbeitslosigkeit ist kein fester Block, vielmehr gibt es auf dem Arbeitsmarkt viel Bewegung. Im Oktober meldeten sich 1.622 Personen (neu oder erneut) arbeitslos, das waren 85 mehr als vor einem Jahr. Gleichzeitig beendeten 2.185 Personen ihre Arbeitslosigkeit, 410 mehr als im Oktober 2008. Seit Jahresbeginn gab es 16.951 Zugänge von Arbeitslosen, gegenüber dem Vorjahreszeitraum ist das ein Zuwachs von 2.724 Meldungen. Dem gegenüber stehen 16.360 Abmeldungen von Arbeitslosen, im Vergleich zum Vorjahreszeitraum ist das ein Zuwachs von 1.682 Abmeldungen. Im Oktober meldeten sich 698 zuvor erwerbstätige Personen arbeitslos, 47 weniger als vor einem Jahr. Durch Aufnahme einer Erwerbstätigkeit konnten in diesem Monat 673 Personen ihre Arbeitslosigkeit beenden, 13 weniger als vor einem Jahr.

Anteil ausgewählter Zu- und Abgangsstrukturen an allen Zugängen in und Abgängen aus Arbeitslosigkeit Okt 2009



Zugangs- und Abgangsstrukturen	Okt 2009	Veränderung gegenüber				seit Jahresbeginn	Veränderung gegenüber Vorjahreszeitraum	
		Vormonat		Vorjahresmonat			absolut	in %
		absolut	in %	absolut	in %			
		1	2	3	4		5	6
Zugang an Arbeitslosen insgesamt	1.622	-154	-8,7	85	5,5	16.951	2.724	19,1
Erwerbstätigkeit (ohne Ausbildung)	698	-61	-8,0	-47	-6,3	8.464	1.517	21,8
dar. Beschäftigung am 1. Arbeitsmarkt	636	-77	-10,8	-67	-9,5	8.004	1.495	23,0
Beschäftigung am 2. Arbeitsmarkt	30	13	76,5	20	200,0	157	28	21,7
Selbständigkeit	18	2	12,5	-2	-10,0	179	-15	-7,7
Ausbildung und sonstige Maßnahmeteilnahme	377	-112	-22,9	82	27,8	3.587	738	25,9
Nichterwerbstätigkeit	496	15	3,1	69	16,2	4.315	614	16,6
dar. Arbeitsunfähigkeit	325	54	19,9	48	17,3	2.830	415	17,2
mangelnde Verfügbarkeit	167	-41	-19,7	23	16,0	1.452	202	16,2
Sonstiges/keine Angabe	51	4	8,5	-19	-27,1	585	-145	-19,9
Abgang an Arbeitslosen insgesamt	2.185	-60	-2,7	410	23,1	16.360	1.682	11,5
Erwerbstätigkeit (ohne Ausbildung)	673	-56	-7,7	-13	-1,9	6.070	-571	-8,6
Beschäftigung	602	-64	-9,6	-23	-3,7	5.565	-626	-10,1
Sonstige Erwerbstätigkeit	71	8	12,7	10	16,4	505	55	12,2
dar. Selbständigkeit	51	2	4,1	13	34,2	410	49	13,6
Ausbildung und sonstige Maßnahmeteilnahme	794	-89	-10,1	399	101,0	4.103	2.157	110,8
Nichterwerbstätigkeit	618	70	12,8	45	7,9	5.411	314	6,2
dar. Arbeitsunfähigkeit	390	119	43,9	71	22,3	3.297	488	17,4
fehlende Verfügbarkeit/Mitwirkung ¹⁾	197	-52	-20,9	-40	-16,9	1.864	-150	-7,4
Sonderregelungen	22	2	10,0	7	46,7	202	-41	-16,9
Sonstiges/keine Angabe	100	15	17,6	-21	-17,4	776	-218	-21,9

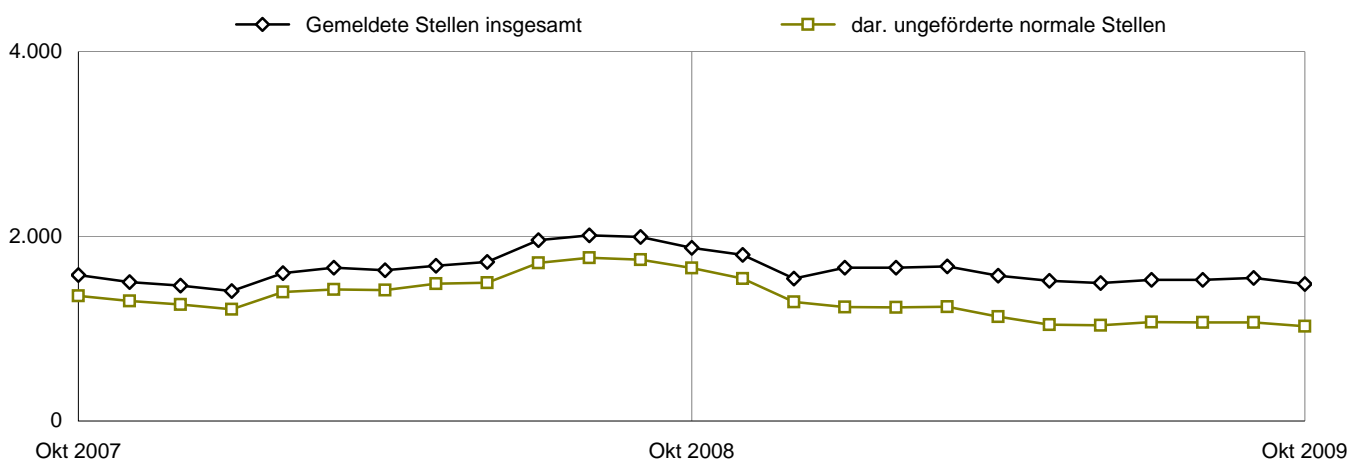
1) Umfasst Nichterneuerung der Meldung, fehlende Verfügbarkeit/Mitwirkung und Nichtaktivierung gemäß §10 SGB II.

Gemeldete Stellen

Agentur für Arbeit Tauberbischofsheim
Oktober 2009

Im Bezirk der Agentur für Arbeit Tauberbischofsheim waren im Oktober 1.483 Stellen registriert, gegenüber September ist das ein Rückgang von 68. Im Vergleich zum Vorjahresmonat gab es 392 Stellen weniger. Arbeitgeber meldeten der Agentur für Arbeit im Oktober 533 neue Stellen, das waren 200 weniger als vor einem Jahr. Seit Jahresbeginn sind 5.635 Stellen eingegangen, gegenüber dem Vorjahreszeitraum ist das eine Abnahme von 2.496 oder 31%. Im Oktober wurden 606 Stellen abgemeldet, 238 weniger als im Vorjahr. Von Januar bis Oktober gab es insgesamt 5.697 Stellenabgänge, im Vergleich zum Vorjahreszeitraum ist das eine Abnahme von 1.987 oder 26%.

Entwicklung der gemeldeten Stellen



Gemeldete Stellen	Okt 2009	Veränderung gegenüber				seit Jahresbeginn ¹⁾	Veränderung gegenüber Vorjahreszeitraum	
		Vormonat		Vorjahresmonat			absolut	in %
		absolut	in %	absolut	in %			
1	2	3	4	5	6	7	8	
Zugang	533	-120	-18,4	-200	-27,3	5.635	-2.496	-30,7
dar. sofort zu besetzen	407	-49	-10,7	-88	-17,8	3.713	-1.775	-32,3
dav. ungefördert ²⁾	522	-116	-18,2	-186	-26,3	5.248	-2.663	-33,7
dar. normale Stellenangebote ³⁾	481	-8	-1,6	-162	-25,2	4.637	-2.634	-36,2
gefördert	11	-4	-26,7	-14	-56,0	387	167	75,9
dar. Arbeitsgelegenheiten	11	-4	-26,7	-14	-56,0	383	163	74,1
dar. Mehraufwandsvariante	11	-4	-26,7	-14	-56,0	183	-29	-13,7
Bestand	1.483	-68	-4,4	-392	-20,9	1.568	-187	-10,7
dar. sofort zu besetzen	1.386	-43	-3,0	-404	-22,6	1.443	-190	-11,6
dav. ungefördert ²⁾	1.199	-44	-3,5	-583	-32,7	1.269	-383	-23,2
dar. normale Stellenangebote ³⁾	1.025	-44	-4,1	-632	-38,1	1.115	-417	-27,2
gefördert	284	-24	-7,8	191	205,4	299	196	191,9
dar. Arbeitsgelegenheiten	283	-24	-7,8	190	204,3	298	196	191,6
dar. Mehraufwandsvariante	84	-23	-21,5	-1	-1,2	95	-3	-3,2
Abgang	606	-33	-5,2	-238	-28,2	5.697	-1.987	-25,9
dav. ungefördert ²⁾	572	-58	-9,2	-227	-28,4	5.510	-1.961	-26,2
dar. normale Stellenangebote ³⁾	532	36	7,3	-203	-27,6	4.920	-1.950	-28,4
gefördert	34	25	x	-11	-24,4	187	-26	-12,2
dar. Arbeitsgelegenheiten	34	25	x	-11	-24,4	184	-29	-13,6
dar. Mehraufwandsvariante	33	26	x	-12	-26,7	173	-38	-18,0

1) Zu- und Abgang (Summe) und Bestand (Durchschnitt) jeweils von Januar bis zum aktuellen Berichtsmonat.

© Statistik der Bundesagentur für Arbeit

2) Ohne Stellen für ABM, Arbeitsgelegenheiten, PSA und BSI.

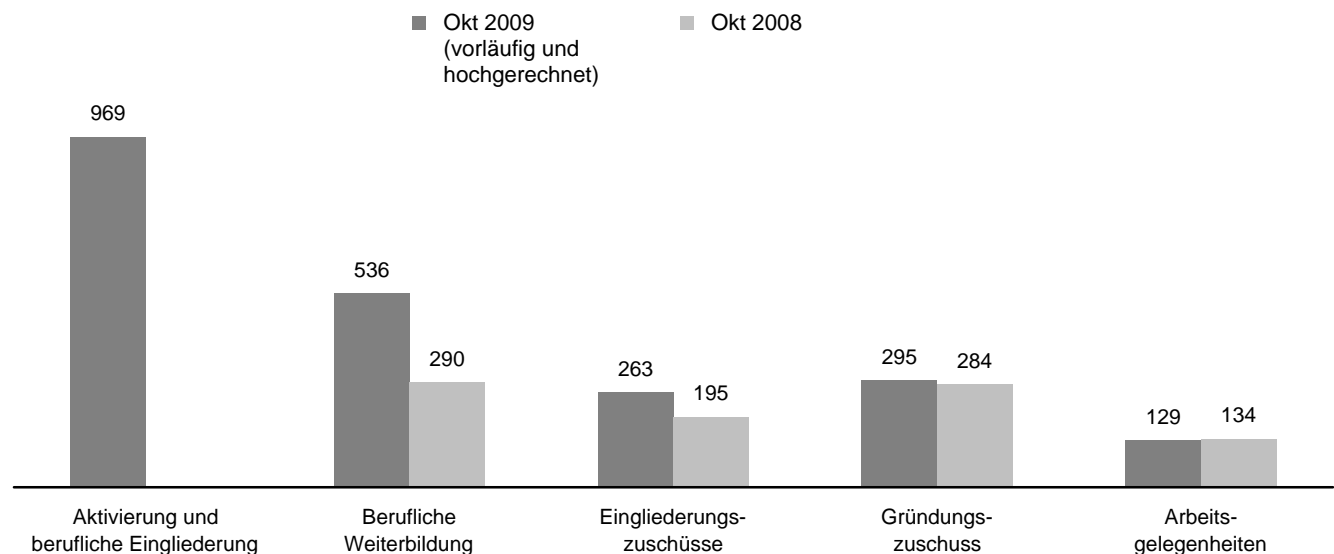
3) Sozialversicherungspflichtige Stellen ohne Job-, Telearbeit-, Altersteilzeit-, Gastarbeiter- und PSA-Stellen sowie Stellen für Haushaltshilfen für Pflegebedürftige

Arbeitsmarktpolitische Maßnahmen

Agentur für Arbeit Tauberbischofsheim
Oktober 2009

Mit dem Einsatz arbeitsmarktpolitischer Instrumente konnte für zahlreiche Personen im Bezirk der Agentur für Arbeit Arbeitslosigkeit beendet oder verhindert werden. Die nachfolgenden Übersichten informieren über ausgewählte Maßnahmen, die in der Regel in großem Umfang am Arbeitsmarkt eingesetzt werden.

Bestand an Teilnehmern in ausgewählten arbeitsmarktpolitischen Maßnahmen



Ausgewählte Maßnahmen aktiver Arbeitsmarktpolitik	Okt 2009	Veränderung gegenüber				seit Jahresbeginn ¹⁾	Veränderung gegenüber Vorjahreszeitraum	
		Vormonat		Vorjahresmonat			absolut	in %
		absolut	in %	absolut	in %			
		1	2	3	4		5	6
Zugang								
Aktivierung und berufliche Eingliederung ²⁾	455	-45	-9,0	455	-	2.896	2.896	-
Berufliche Weiterbildung ³⁾	120	-78	-39,4	4	3,4	1.099	490	80,5
Eingliederungszuschüsse ⁴⁾	27	-14	-34,1	-14	-34,1	398	41	11,5
Gründungszuschuss	33	10	43,5	6	22,2	270	20	8,0
Arbeitsgelegenheiten	27	11	68,8	-5	-15,6	220	-33	-13,0
Bestand								
Aktivierung und berufliche Eingliederung ²⁾	969	114	13,3	969	-	380	380	-
Berufliche Weiterbildung ³⁾	536	59	12,4	246	84,8	377	92	32,0
Eingliederungszuschüsse ⁴⁾	263	14	5,6	68	34,9	202	27	15,5
Gründungszuschuss	295	-17	-5,4	11	3,9	298	21	7,7
Arbeitsgelegenheiten	129	-8	-5,8	-5	-3,7	152	33	27,7
Abgang								
Aktivierung und berufliche Eingliederung ²⁾	337	-32	-8,7	337	-	1.933	1.933	-
Berufliche Weiterbildung ³⁾	77	-45	-36,9	16	26,2	862	63	7,9
Eingliederungszuschüsse ⁴⁾	35	-5	-12,5	-16	-31,4	335	29	9,5
Gründungszuschuss	38	19	100,0	8	26,7	242	14	6,1
Arbeitsgelegenheiten	31	1	3,3	-7	-18,4	222	-9	-3,9

1) Zu- und Abgang (Summe) und Bestand (Durchschnitt) jeweils von Januar bis zum aktuellen Berichtsmonat.

2) Zum 1.1.2009 eingeführt; Hochrechnung am aktuellen Rand derzeit nicht realisierbar

3) Einschließlich der Daten zur Förderung der Teilhabe behinderter Menschen am Arbeitsleben

4) Einschließlich Förderung nach § 421 f, p SGB III.

© Statistik der Bundesagentur für Arbeit

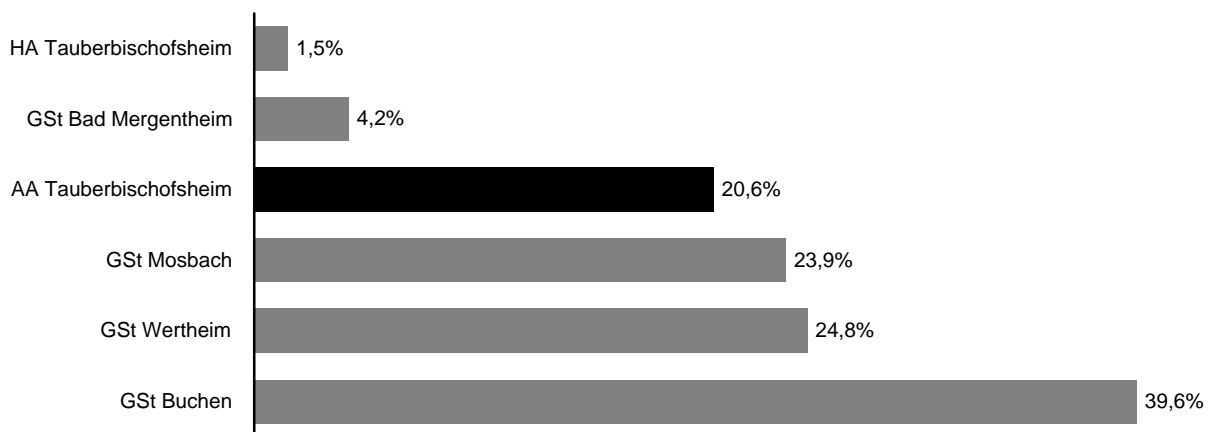
Der Arbeitsmarkt in den Dienststellen des Agenturbezirks

Agentur für Arbeit Tauberbischofsheim

Oktober 2009

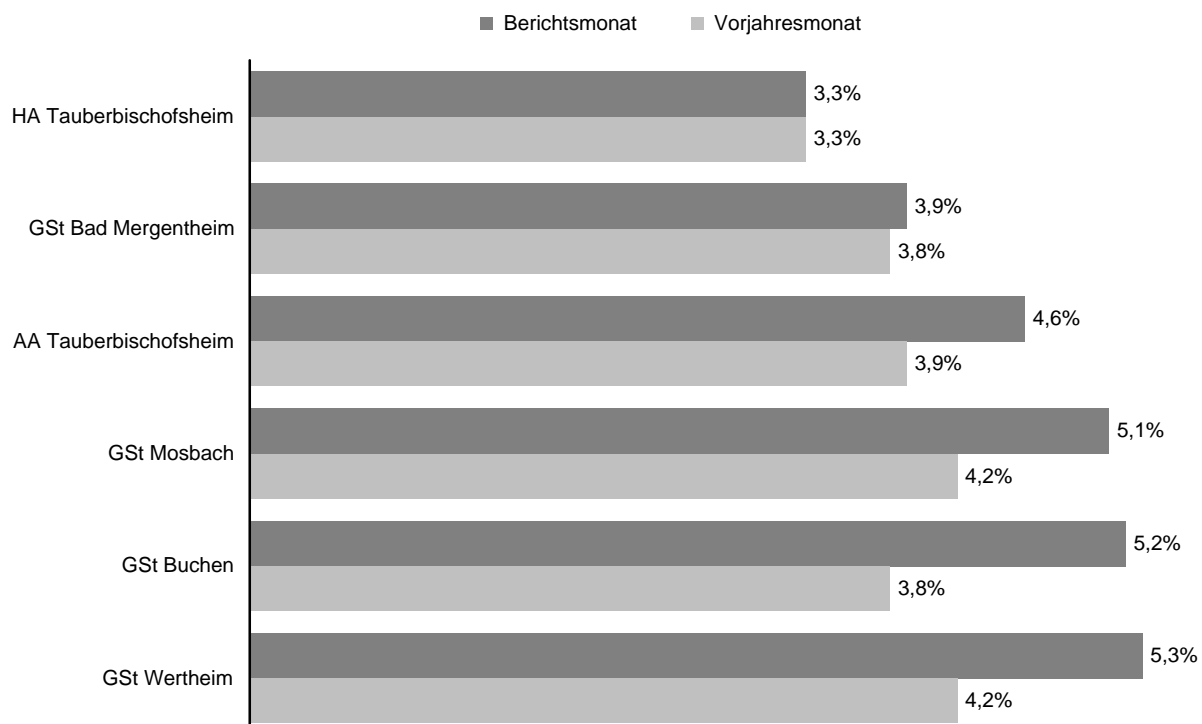
In den Dienststellen des Agenturbezirkes Tauberbischofsheim stellt sich der Arbeitsmarkt im Oktober recht unterschiedlich dar. Vergleichsweise günstig entwickelte sich die Arbeitslosigkeit in Tauberbischofsheim; dort stieg der Bestand an Arbeitslosen gegenüber dem Vorjahresmonat um 2%. Dem gegenüber steht die Entwicklung in Buchen mit einer Zunahme von 40%.

Veränderung des Bestandes an Arbeitslosen gegenüber dem Vorjahresmonat¹⁾ Okt 2009



Dementsprechend änderten sich auch die Arbeitslosenquoten in den Dienststellen des Agenturbezirks. Die Spanne reichte im Oktober von 3,3% in Tauberbischofsheim bis 5,3% in Wertheim.

Arbeitslosenquoten²⁾ im Agenturbezirk¹⁾ Okt 2009



1) AA = Agentur für Arbeit; HA = Hauptagentur; GSt = Geschäftsstelle

2) Arbeitslose bezogen auf alle zivilen Erwerbspersonen (abhängige zivile Erwerbspersonen plus Selbständige und mithelfende Familienangehörige).

Eckwerte des Arbeitsmarktes

Agentur für Arbeit Tauberbischofsheim - Hauptagentur Tauberbischofsheim
Oktober 2009

Die Arbeitslosigkeit hat sich von September auf Oktober um 129 auf 1.005 Personen verringert. Das waren 15 Arbeitslose mehr als vor einem Jahr. Die Arbeitslosenquote auf Basis aller zivilen Erwerbspersonen betrug im Oktober 3,3%; sie war damit genau so hoch wie im Vorjahresmonat. Dabei meldeten sich 304 Personen (neu oder erneut) arbeitslos, 27 weniger als vor einem Jahr und gleichzeitig beendeten 435 Personen ihre Arbeitslosigkeit, 71 mehr. Seit Jahresbeginn gab es insgesamt 3.462 Arbeitslosmeldungen, das ist ein Plus von 527 im Vergleich zum Vorjahreszeitraum; dem gegenüber stehen 3.476 Abmeldungen von Arbeitslosen (+517).

Der Stellenbestand ist im Oktober um 12 Stellen auf 236 gesunken; im Vergleich zum Vorjahresmonat gab es 212 Stellen weniger. Arbeitgeber meldeten im Oktober 114 neue Stellen, 67 weniger als vor einem Jahr. Seit Januar gingen 1.091 Stellen ein, gegenüber dem Vorjahreszeitraum ist das eine Abnahme von 873.

Merkmal	Okt 2009	Sep 2009	Aug 2009	Veränderung gegenüber						
				Vormonat		Vorjahresmonat ¹⁾				
						Okt 2008		Sep 2008	Aug 2008	
				absolut	in %	absolut	in %	in %	in %	
Bestand										
Arbeitslose insgesamt	1.005	1.134	1.269	-129	-11,4	15	1,5	9,2	16,9	
52,4% Männer	527	594	703	-67	-11,3	88	20,0	31,1	44,9	
47,6% Frauen	478	540	566	-62	-11,5	-73	-13,2	-7,7	-5,8	
9,3% 15 bis unter 25 Jahre	93	142	201	-49	-34,5	-28	-23,1	-12,9	7,5	
1,6% dar. 15 bis unter 20 Jahre	16	33	38	-17	-51,5	-6	-27,3	-5,7	-15,6	
30,4% 50 bis unter 65 Jahre	306	324	334	-18	-5,6	22	7,7	17,8	21,5	
16,1% dar. 55 bis unter 65 Jahre	162	175	182	-13	-7,4	7	4,5	19,9	27,3	
26,1% Langzeitarbeitslose	262	277	295	-15	-5,4	-30	-10,3	-6,4	-4,2	
11,9% Schwerbehinderte	120	127	123	-7	-5,5	23	23,7	22,1	23,0	
11,1% Ausländer	112	119	131	-7	-5,9	2	1,8	0,0	26,0	
Zugang										
Arbeitslose insgesamt im Monat	304	352	399	-48	-13,6	-27	-8,2	11,0	29,5	
dar. aus Erwerbstätigkeit	135	153	166	-18	-11,8	-22	-14,0	-1,3	16,1	
aus Ausbildung/sonst. Maßnahme	64	96	136	-32	-33,3	-1	-1,5	65,5	47,8	
15 bis unter 25 Jahre	67	96	133	-29	-30,2	-19	-22,1	-1,0	9,0	
55 bis unter 65 Jahre	25	36	22	-11	-30,6	-5	-16,7	38,5	-21,4	
seit Jahresbeginn	3.462	3.158	2.806	x	x	527	18,0	21,3	22,7	
Abgang										
Arbeitslose insgesamt im Monat	435	486	354	-51	-10,5	71	19,5	36,5	25,1	
dar. in Erwerbstätigkeit	130	144	118	-14	-9,7	0	0,0	-8,9	-7,8	
in Ausbildung/sonst. Maßnahme	156	199	108	-43	-21,6	40	34,5	197,0	x	
15 bis unter 25 Jahre	116	153	77	-37	-24,2	-4	-3,3	29,7	22,2	
55 bis unter 65 Jahre	41	46	31	-5	-10,9	17	70,8	84,0	10,7	
seit Jahresbeginn	3.476	3.041	2.555	x	x	517	17,5	17,2	14,1	
Arbeitslosenquoten bezogen auf										
alle zivilen Erwerbspersonen	3,3	3,7	4,2	x	x	x	3,3	3,5	3,6	
Männer	3,2	3,6	4,3	x	x	x	2,7	2,8	3,0	
Frauen	3,4	3,9	4,1	x	x	x	4,0	4,2	4,4	
15 bis unter 25 Jahre	2,6	3,9	5,5	x	x	x	3,4	4,5	5,2	
15 bis unter 20 Jahre	1,2	2,5	2,9	x	x	x	1,7	2,7	3,5	
50 bis unter 65 Jahre	3,8	4,0	4,1	x	x	x	3,8	3,7	3,7	
55 bis unter 65 Jahre	3,7	4,0	4,1	x	x	x	3,9	3,6	3,6	
Ausländer	11,8	12,6	13,8	x	x	x	11,7	12,6	11,0	
abhängige zivile Erwerbspersonen	3,7	4,2	4,7	x	x	x	3,7	3,9	4,1	
Gemeldete Stellen										
Zugang im Monat	114	113	120	1	0,9	-67	-37,0	-33,1	-44,4	
dar. ungefördert ²⁾	108	111	118	-3	-2,7	-72	-40,0	-32,3	-44,9	
Zugang seit Jahresbeginn	1.091	977	864	x	x	-873	-44,5	-45,2	-46,5	
dar. ungefördert ²⁾	1.052	944	833	x	x	-856	-44,9	-45,4	-46,7	
Bestand	236	248	245	-12	-4,8	-212	-47,3	-46,1	-45,4	
dar. ungefördert ²⁾	225	239	236	-14	-5,9	-219	-49,3	-47,4	-47,0	
sofort zu besetzen	225	238	225	-13	-5,5	-200	-47,1	-40,5	-43,0	

1) Bei den Arbeitslosenquoten werden die Vorjahreswerte ausgewiesen.

2) Ohne Stellen für ABM, Arbeitsgelegenheiten, PSA und BSI.

Eckwerte des Arbeitsmarktes im Rechtskreis SGB III

Agentur für Arbeit Taubertalbischofsheim - Hauptagentur Taubertalbischofsheim

Oktober 2009

Die Arbeitslosigkeit hat sich im Rechtskreis SGB III von September auf Oktober um 89 auf 510 Personen verringert. Das waren 59 Arbeitslose mehr als im Vorjahresmonat. Die anteilige SGB III-Arbeitslosenquote auf Basis aller zivilen Erwerbspersonen betrug im Oktober 1,7%; vor einem Jahr belief sie sich auf 1,5%.

Dabei meldeten sich 201 Personen (neu oder erneut) arbeitslos, 10 weniger als vor einem Jahr und gleichzeitig beendeten 278 Personen ihre Arbeitslosigkeit, 78 mehr. Seit Jahresbeginn gab es 2.504 Arbeitslosmeldungen, das ist ein Plus von 502 im Vergleich zum Vorjahreszeitraum; dem stehen 2.338 Abmeldungen von Arbeitslosen gegenüber (+448).

Merkmal	Okt 2009	Sep 2009	Aug 2009	Veränderung gegenüber						
				Vormonat		Vorjahresmonat ¹⁾				
				absolut	in %	Okt 2008	Sep 2008	Aug 2008	in %	
Bestand										
Arbeitslose insgesamt	510	599	659	-89	-14,9	59	13,1	30,5	30,2	
57,1% Männer	291	338	382	-47	-13,9	94	47,7	79,8	71,3	
42,9% Frauen	219	261	277	-42	-16,1	-35	-13,8	-3,7	-2,1	
11,4% 15 bis unter 25 Jahre	58	103	145	-45	-43,7	-17	-22,7	-3,7	6,6	
1,6% dar. 15 bis unter 20 Jahre	8	22	27	-14	-63,6	-2	-20,0	22,2	-10,0	
33,1% 50 bis unter 65 Jahre	169	179	176	-10	-5,6	24	16,6	33,6	31,3	
19,6% dar. 55 bis unter 65 Jahre	100	113	117	-13	-11,5	2	2,0	22,8	33,0	
8,6% Langzeitarbeitslose	44	47	51	-3	-6,4	-4	-8,3	0,0	2,0	
2,4% dar. 25 bis unter 55 Jahre	12	14	15	-2	-14,3	-7	-36,8	-33,3	-31,8	
6,3% dar. 55 bis unter 65 Jahre	32	32	35	0	0,0	4	14,3	23,1	34,6	
13,5% Schwerbehinderte	69	69	66	0	0,0	21	43,8	23,2	20,0	
4,3% Ausländer	22	28	34	-6	-21,4	-3	-12,0	12,0	61,9	
Zugang										
Arbeitslose insgesamt im Monat	201	233	278	-32	-13,7	-10	-4,7	9,4	24,1	
dar. aus Erwerbstätigkeit	122	137	141	-15	-10,9	-12	-9,0	9,6	22,6	
aus Ausbildung/sonst. Maßnahme	37	47	97	-10	-21,3	2	5,7	27,0	31,1	
15 bis unter 25 Jahre	51	70	109	-19	-27,1	-10	-16,4	0,0	14,7	
55 bis unter 65 Jahre	17	27	18	-10	-37,0	-8	-32,0	28,6	-14,3	
seit Jahresbeginn	2.504	2.303	2.070	x	x	502	25,1	28,6	31,2	
Abgang										
Arbeitslose insgesamt im Monat	278	298	224	-20	-6,7	78	39,0	24,2	27,3	
dar. in Erwerbstätigkeit	109	113	93	-4	-3,5	17	18,5	-12,4	-5,1	
in Ausbildung/sonst. Maßnahme	101	117	73	-16	-13,7	49	94,2	200,0	231,8	
15 bis unter 25 Jahre	95	116	62	-21	-18,1	12	14,5	24,7	19,2	
55 bis unter 65 Jahre	30	31	20	-1	-3,2	13	76,5	72,2	17,6	
seit Jahresbeginn	2.338	2.060	1.762	x	x	448	23,7	21,9	21,5	
Arbeitslosenquoten bezogen auf										
alle zivilen Erwerbspersonen	1,7	2,0	2,2	x	x	x	1,5	1,5	1,7	
Männer	1,8	2,1	2,3	x	x	x	1,2	1,2	1,4	
Frauen	1,6	1,9	2,0	x	x	x	1,8	2,0	2,1	
15 bis unter 25 Jahre	1,6	2,8	4,0	x	x	x	2,1	3,0	3,8	
15 bis unter 20 Jahre	0,6	1,7	2,1	x	x	x	0,8	1,4	2,3	
50 bis unter 65 Jahre	2,1	2,2	2,2	x	x	x	1,9	1,8	1,8	
55 bis unter 65 Jahre	2,3	2,6	2,7	x	x	x	2,4	2,3	2,2	
Ausländer	2,3	3,0	3,6	x	x	x	2,6	2,6	2,2	
abhängige zivile Erwerbspersonen	1,9	2,2	2,5	x	x	x	1,7	1,7	1,9	

1) Bei den Arbeitslosenquoten werden die Vorjahreswerte ausgewiesen.

Die Differenzierung nach Rechtskreisen basiert auf anteiligen Quoten der Arbeitslosen in den beiden Rechtskreisen, d.h. die Basis ist jeweils gleich und in der Summe ergibt sich die Arbeitslosenquote insgesamt. Abweichungen in der Summe sind rundungsbedingt.

Eckwerte des Arbeitsmarktes im Rechtskreis SGB II

Agentur für Arbeit Taubertalbischofsheim - Hauptagentur Taubertalbischofsheim

Oktober 2009

Die Arbeitslosigkeit hat sich im Rechtskreis SGB II von September auf Oktober um 40 auf 495 Personen verringert. Das waren 44 Arbeitslose weniger als vor einem Jahr. Die anteilige SGB II-Arbeitslosenquote auf Basis aller zivilen Erwerbspersonen betrug im Oktober 1,6%; vor einem Jahr belief sie sich auf 1,8%.

Dabei meldeten sich 103 Personen (neu oder erneut) arbeitslos, 17 weniger als vor einem Jahr. Gleichzeitig beendeten 157 Personen ihre Arbeitslosigkeit, 7 weniger als vor einem Jahr. Seit Jahresbeginn gab es 958 Arbeitslosmeldungen, das ist ein Plus von 25 im Vergleich zum Vorjahreszeitraum; dem stehen 1.138 Abmeldungen von Arbeitslosen gegenüber (+69).

Merkmal	Okt 2009	Sep 2009	Aug 2009	Veränderung gegenüber						
				Vormonat		Vorjahresmonat ¹⁾				
				absolut	in %	Okt 2008	Sep 2008	Aug 2008	in %	
Bestand										
Arbeitslose insgesamt	495	535	610	-40	-7,5	-44	-8,2	-7,6	5,2	
47,7% Männer	236	256	321	-20	-7,8	-6	-2,5	-3,4	22,5	
52,3% Frauen	259	279	289	-20	-7,2	-38	-12,8	-11,1	-9,1	
7,1% 15 bis unter 25 Jahre	35	39	56	-4	-10,3	-11	-23,9	-30,4	9,8	
1,6% dar. 15 bis unter 20 Jahre	8	11	11	-3	-27,3	-4	-33,3	-35,3	-26,7	
27,7% 50 bis unter 65 Jahre	137	145	158	-8	-5,5	-2	-1,4	2,8	12,1	
12,5% dar. 55 bis unter 65 Jahre	62	62	65	0	0,0	5	8,8	14,8	18,2	
44,0% Langzeitarbeitslose	218	230	244	-12	-5,2	-26	-10,7	-7,6	-5,4	
36,8% dar. 25 bis unter 55 Jahre	182	194	206	-12	-6,2	-24	-11,7	-8,9	-5,1	
7,3% dar. 55 bis unter 65 Jahre	36	36	37	0	0,0	3	9,1	9,1	5,7	
10,3% Schwerbehinderte	51	58	57	-7	-12,1	2	4,1	20,8	26,7	
18,2% Ausländer	90	91	97	-1	-1,1	5	5,9	-3,2	16,9	
Zugang										
Arbeitslose insgesamt im Monat	103	119	121	-16	-13,4	-17	-14,2	14,4	44,0	
dar. aus Erwerbstätigkeit	13	16	25	-3	-18,8	-10	-43,5	-46,7	-10,7	
aus Ausbildung/sonst. Maßnahme	27	49	39	-22	-44,9	-3	-10,0	133,3	116,7	
15 bis unter 25 Jahre	16	26	24	-10	-38,5	-9	-36,0	-3,7	-11,1	
55 bis unter 65 Jahre	8	9	4	-1	-11,1	3	60,0	80,0	-42,9	
seit Jahresbeginn	958	855	736	x	x	25	2,7	5,2	3,8	
Abgang										
Arbeitslose insgesamt im Monat	157	188	130	-31	-16,5	-7	-4,3	62,1	21,5	
dar. in Erwerbstätigkeit	21	31	25	-10	-32,3	-17	-44,7	6,9	-16,7	
in Ausbildung/sonst. Maßnahme	55	82	35	-27	-32,9	-9	-14,1	192,9	x	
15 bis unter 25 Jahre	21	37	15	-16	-43,2	-16	-43,2	48,0	36,4	
55 bis unter 65 Jahre	11	15	11	-4	-26,7	4	57,1	114,3	0,0	
seit Jahresbeginn	1.138	981	793	x	x	69	6,5	8,4	0,5	
Arbeitslosenquoten bezogen auf										
alle zivilen Erwerbspersonen	1,6	1,8	2,0	x	x	x	1,8	1,9	1,9	
Männer	1,4	1,6	2,0	x	x	x	1,5	1,6	1,6	
Frauen	1,9	2,0	2,1	x	x	x	2,2	2,3	2,3	
15 bis unter 25 Jahre	1,0	1,1	1,5	x	x	x	1,3	1,6	1,4	
15 bis unter 20 Jahre	0,6	0,8	0,8	x	x	x	0,9	1,3	1,2	
50 bis unter 65 Jahre	1,7	1,8	2,0	x	x	x	1,8	1,9	1,9	
55 bis unter 65 Jahre	1,4	1,4	1,5	x	x	x	1,4	1,3	1,4	
Ausländer	9,5	9,6	10,2	x	x	x	9,0	10,0	8,8	
abhängige zivile Erwerbspersonen	1,8	2,0	2,3	x	x	x	2,0	2,2	2,2	

1) Bei den Arbeitslosenquoten werden die Vorjahreswerte ausgewiesen.

Die Differenzierung nach Rechtskreisen basiert auf anteiligen Quoten der Arbeitslosen in den beiden Rechtskreisen, d.h. die Basis ist jeweils gleich und in der Summe ergibt sich die Arbeitslosenquote insgesamt. Abweichungen in der Summe sind rundungsbedingt.

Eckwerte des Arbeitsmarktes

 Agentur für Arbeit Tauberbischofsheim - Geschäftsstelle Bad Mergentheim
 Oktober 2009

Die Arbeitslosigkeit hat sich von September auf Oktober um 131 auf 935 Personen verringert. Das waren 38 Arbeitslose mehr als vor einem Jahr. Die Arbeitslosenquote auf Basis aller zivilen Erwerbspersonen betrug im Oktober 3,9%; vor einem Jahr belief sie sich auf 3,8%. Dabei meldeten sich 248 Personen (neu oder erneut) arbeitslos, 4 mehr als vor einem Jahr und gleichzeitig beendeten 381 Personen ihre Arbeitslosigkeit, 113 mehr. Seit Jahresbeginn gab es insgesamt 2.649 Arbeitslosmeldungen, das ist ein Plus von 342 im Vergleich zum Vorjahreszeitraum; dem gegenüber stehen 2.737 Abmeldungen von Arbeitslosen (+380). Der Stellenbestand ist im Oktober um 17 Stellen auf 324 gesunken; im Vergleich zum Vorjahresmonat gab es 102 Stellen weniger. Arbeitgeber meldeten im Oktober 104 neue Stellen, 81 weniger als vor einem Jahr. Seit Januar gingen 1.379 Stellen ein, gegenüber dem Vorjahreszeitraum ist das eine Abnahme von 519.

Merkmal	Okt 2009	Sep 2009	Aug 2009	Veränderung gegenüber						
				Vormonat		Vorjahresmonat ¹⁾				
						Okt 2008		Sep 2008	Aug 2008	
				absolut	in %	absolut	in %	in %	in %	
Bestand										
Arbeitslose insgesamt	935	1.066	1.095	-131	-12,3	38	4,2	14,9	15,8	
54,1% Männer	506	585	635	-79	-13,5	94	22,8	36,4	41,4	
45,9% Frauen	429	481	460	-52	-10,8	-56	-11,5	-3,6	-7,4	
10,9% 15 bis unter 25 Jahre	102	145	185	-43	-29,7	1	1,0	20,8	44,5	
1,9% dar. 15 bis unter 20 Jahre	18	28	37	-10	-35,7	4	28,6	16,7	54,2	
30,5% 50 bis unter 65 Jahre	285	304	301	-19	-6,3	-1	-0,3	5,6	6,4	
17,9% dar. 55 bis unter 65 Jahre	167	177	170	-10	-5,6	22	15,2	23,8	24,1	
30,5% Langzeitarbeitslose	285	301	282	-16	-5,3	-24	-7,8	-1,3	-9,6	
12,0% Schwerbehinderte	112	112	109	0	0,0	13	13,1	20,4	12,4	
11,4% Ausländer	107	120	119	-13	-10,8	-6	-5,3	3,4	7,2	
Zugang										
Arbeitslose insgesamt im Monat	248	303	292	-55	-18,2	4	1,6	35,3	12,3	
dar. aus Erwerbstätigkeit	105	109	108	-4	-3,7	-15	-12,5	0,9	-11,5	
aus Ausbildung/sonst. Maßnahme	61	107	103	-46	-43,0	24	64,9	122,9	47,1	
15 bis unter 25 Jahre	52	82	96	-30	-36,6	-4	-7,1	26,2	11,6	
55 bis unter 65 Jahre	20	30	22	-10	-33,3	-3	-13,0	36,4	10,0	
seit Jahresbeginn	2.649	2.401	2.098	x	x	342	14,8	16,4	14,1	
Abgang										
Arbeitslose insgesamt im Monat	381	347	256	34	9,8	113	42,2	42,8	20,2	
dar. in Erwerbstätigkeit	104	121	81	-17	-14,0	-2	-1,9	22,2	-16,5	
in Ausbildung/sonst. Maßnahme	154	146	73	8	5,5	98	175,0	x	x	
15 bis unter 25 Jahre	97	125	46	-28	-22,4	24	32,9	71,2	-6,1	
55 bis unter 65 Jahre	32	26	32	6	23,1	9	39,1	36,8	39,1	
seit Jahresbeginn	2.737	2.356	2.009	x	x	380	16,1	12,8	8,8	
Arbeitslosenquoten bezogen auf										
alle zivilen Erwerbspersonen	3,9	4,5	4,6	x	x	x	3,8	3,9	4,0	
Männer	4,0	4,6	5,0	x	x	x	3,3	3,4	3,6	
Frauen	3,8	4,3	4,1	x	x	x	4,4	4,5	4,5	
15 bis unter 25 Jahre	3,4	4,8	6,1	x	x	x	3,4	4,1	4,3	
15 bis unter 20 Jahre	1,7	2,6	3,4	x	x	x	1,3	2,3	2,3	
50 bis unter 65 Jahre	4,4	4,7	4,7	x	x	x	4,7	4,7	4,7	
55 bis unter 65 Jahre	4,7	5,0	4,8	x	x	x	4,4	4,4	4,2	
Ausländer	12,1	13,5	13,4	x	x	x	13,1	13,5	12,9	
abhängige zivile Erwerbspersonen	4,4	5,0	5,2	x	x	x	4,3	4,4	4,5	
Gemeldete Stellen										
Zugang im Monat	104	143	100	-39	-27,3	-81	-43,8	-17,8	-56,5	
dar. ungefördert ²⁾	104	143	100	-39	-27,3	-81	-43,8	-15,9	-56,3	
Zugang seit Jahresbeginn	1.379	1.275	1.132	x	x	-519	-27,3	-25,6	-26,4	
dar. ungefördert ²⁾	1.362	1.258	1.115	x	x	-517	-27,5	-25,7	-26,8	
Bestand	324	341	347	-17	-5,0	-102	-23,9	-20,0	-15,2	
dar. ungefördert ²⁾	321	337	342	-16	-4,7	-99	-23,6	-19,4	-15,6	
sogleich zu besetzen	308	322	325	-14	-4,3	-89	-22,4	-17,0	-12,9	

1) Bei den Arbeitslosenquoten werden die Vorjahreswerte ausgewiesen.

2) Ohne Stellen für ABM, Arbeitsgelegenheiten, PSA und BSI.

Eckwerte des Arbeitsmarktes im Rechtskreis SGB III

 Agentur für Arbeit Taubertal - Geschäftsstelle Bad Mergentheim
 Oktober 2009

Die Arbeitslosigkeit hat sich im Rechtskreis SGB III von September auf Oktober um 94 auf 445 Personen verringert. Das waren 49 Arbeitslose mehr als im Vorjahresmonat. Die anteilige SGB III-Arbeitslosenquote auf Basis aller zivilen Erwerbspersonen betrug im Oktober 1,9%; vor einem Jahr belief sie sich auf 1,7%.

Dabei meldeten sich 151 Personen (neu oder erneut) arbeitslos, 14 weniger als vor einem Jahr und gleichzeitig beendeten 236 Personen ihre Arbeitslosigkeit, 77 mehr. Seit Jahresbeginn gab es 1.854 Arbeitslosmeldungen, das ist ein Plus von 359 im Vergleich zum Vorjahreszeitraum; dem stehen 1.725 Abmeldungen von Arbeitslosen gegenüber (+326).

Merkmal	Okt 2009	Sep 2009	Aug 2009	Veränderung gegenüber						
				Vormonat		Vorjahresmonat ¹⁾				
				absolut	in %	Okt 2008	Sep 2008	Aug 2008	in %	
Bestand										
Arbeitslose insgesamt	445	539	598	-94	-17,4	49	12,4	33,1	43,8	
56,6% Männer	252	311	358	-59	-19,0	54	27,3	59,5	68,1	
43,4% Frauen	193	228	240	-35	-15,4	-5	-2,5	8,6	18,2	
16,2% 15 bis unter 25 Jahre	72	98	129	-26	-26,5	7	10,8	21,0	40,2	
2,2% dar. 15 bis unter 20 Jahre	10	13	19	-3	-23,1	3	42,9	0,0	18,8	
29,2% 50 bis unter 65 Jahre	130	149	156	-19	-12,8	5	4,0	26,3	30,0	
20,2% dar. 55 bis unter 65 Jahre	90	97	98	-7	-7,2	17	23,3	38,6	42,0	
11,9% Langzeitarbeitslose	53	55	51	-2	-3,6	11	26,2	37,5	30,8	
4,5% dar. 25 bis unter 55 Jahre	20	23	18	-3	-13,0	2	11,1	43,8	20,0	
7,4% dar. 55 bis unter 65 Jahre	33	32	32	1	3,1	9	37,5	39,1	33,3	
14,6% Schwerbehinderte	65	64	65	1	1,6	17	35,4	48,8	41,3	
8,3% Ausländer	37	52	53	-15	-28,8	-1	-2,6	52,9	47,2	
Zugang										
Arbeitslose insgesamt im Monat	151	174	200	-23	-13,2	-14	-8,5	21,7	6,4	
dar. aus Erwerbstätigkeit	77	79	93	-2	-2,5	-22	-22,2	-10,2	-10,6	
aus Ausbildung/sonst. Maßnahme	43	56	70	-13	-23,2	19	79,2	115,4	29,6	
15 bis unter 25 Jahre	36	50	72	-14	-28,0	-6	-14,3	8,7	-6,5	
55 bis unter 65 Jahre	15	19	18	-4	-21,1	-3	-16,7	18,8	38,5	
seit Jahresbeginn	1.854	1.703	1.529	x	x	359	24,0	28,0	28,8	
Abgang										
Arbeitslose insgesamt im Monat	236	227	158	9	4,0	77	48,4	61,0	12,1	
dar. in Erwerbstätigkeit	78	92	66	-14	-15,2	-2	-2,5	33,3	-14,3	
in Ausbildung/sonst. Maßnahme	90	89	46	1	1,1	58	181,3	x	x	
15 bis unter 25 Jahre	64	83	35	-19	-22,9	12	23,1	56,6	-7,9	
55 bis unter 65 Jahre	21	18	21	3	16,7	6	40,0	20,0	16,7	
seit Jahresbeginn	1.725	1.489	1.262	x	x	326	23,3	20,1	14,8	
Arbeitslosenquoten bezogen auf										
alle zivilen Erwerbspersonen	1,9	2,3	2,5	x	x	x	1,7	1,7	1,8	
Männer	2,0	2,5	2,8	x	x	x	1,6	1,6	1,7	
Frauen	1,7	2,0	2,1	x	x	x	1,8	1,9	1,8	
15 bis unter 25 Jahre	2,4	3,2	4,3	x	x	x	2,2	2,7	3,1	
15 bis unter 20 Jahre	0,9	1,2	1,8	x	x	x	0,7	1,3	1,5	
50 bis unter 65 Jahre	2,0	2,3	2,4	x	x	x	2,1	1,9	2,0	
55 bis unter 65 Jahre	2,5	2,7	2,7	x	x	x	2,2	2,1	2,1	
Ausländer	4,2	5,9	6,0	x	x	x	4,4	3,9	4,2	
abhängige zivile Erwerbspersonen	2,1	2,5	2,8	x	x	x	1,9	1,9	2,0	

1) Bei den Arbeitslosenquoten werden die Vorjahreswerte ausgewiesen.

Die Differenzierung nach Rechtskreisen basiert auf anteiligen Quoten der Arbeitslosen in den beiden Rechtskreisen, d.h. die Basis ist jeweils gleich und in der Summe ergibt sich die Arbeitslosenquote insgesamt. Abweichungen in der Summe sind rundungsbedingt.

Eckwerte des Arbeitsmarktes im Rechtskreis SGB II

Agentur für Arbeit Tauberbischofsheim - Geschäftsstelle Bad Mergentheim
Oktober 2009

Die Arbeitslosigkeit hat sich im Rechtskreis SGB II von September auf Oktober um 37 auf 490 Personen verringert. Das waren 11 Arbeitslose weniger als vor einem Jahr. Die anteilige SGB II-Arbeitslosenquote auf Basis aller zivilen Erwerbspersonen betrug im Oktober 2,1%; sie war damit genau so hoch wie im Vorjahresmonat.

Dabei meldeten sich 97 Personen (neu oder erneut) arbeitslos, 18 mehr als vor einem Jahr. Gleichzeitig beendeten 145 Personen ihre Arbeitslosigkeit, 36 mehr als vor einem Jahr. Seit Jahresbeginn gab es 795 Arbeitslosmeldungen, das ist ein Minus von 17 im Vergleich zum Vorjahreszeitraum; dem stehen 1.012 Abmeldungen von Arbeitslosen gegenüber (+54).

Merkmal	Okt 2009	Sep 2009	Aug 2009	Veränderung gegenüber						
				Vormonat		Vorjahresmonat ¹⁾				
				absolut	in %	Okt 2008	Sep 2008	Aug 2008	in %	
Bestand										
Arbeitslose insgesamt	490	527	497	-37	-7,0	-11	-2,2	0,8	-6,2	
51,8% Männer	254	274	277	-20	-7,3	40	18,7	17,1	17,4	
48,2% Frauen	236	253	220	-17	-6,7	-51	-17,8	-12,5	-25,2	
6,1% 15 bis unter 25 Jahre	30	47	56	-17	-36,2	-6	-16,7	20,5	55,6	
1,6% dar. 15 bis unter 20 Jahre	8	15	18	-7	-46,7	1	14,3	36,4	125,0	
31,6% 50 bis unter 65 Jahre	155	155	145	0	0,0	-6	-3,7	-8,8	-11,0	
15,7% dar. 55 bis unter 65 Jahre	77	80	72	-3	-3,8	5	6,9	9,6	5,9	
47,3% Langzeitarbeitslose	232	246	231	-14	-5,7	-35	-13,1	-7,2	-15,4	
34,7% dar. 25 bis unter 55 Jahre	170	183	173	-13	-7,1	-47	-21,7	-16,1	-24,1	
11,8% dar. 55 bis unter 65 Jahre	58	57	51	1	1,8	11	23,4	29,5	24,4	
9,6% Schwerbehinderte	47	48	44	-1	-2,1	-4	-7,8	-4,0	-13,7	
14,3% Ausländer	70	68	66	2	2,9	-5	-6,7	-17,1	-12,0	
Zugang										
Arbeitslose insgesamt im Monat	97	129	92	-32	-24,8	18	22,8	59,3	27,8	
dar. aus Erwerbstätigkeit	28	30	15	-2	-6,7	7	33,3	50,0	-16,7	
aus Ausbildung/sonst. Maßnahme	18	51	33	-33	-64,7	5	38,5	131,8	106,3	
15 bis unter 25 Jahre	16	32	24	-16	-50,0	2	14,3	68,4	166,7	
55 bis unter 65 Jahre	5	11	4	-6	-54,5	0	0,0	83,3	-42,9	
seit Jahresbeginn	795	698	569	x	x	-17	-2,1	-4,8	-12,7	
Abgang										
Arbeitslose insgesamt im Monat	145	120	98	25	20,8	36	33,0	17,6	36,1	
dar. in Erwerbstätigkeit	26	29	15	-3	-10,3	0	0,0	-3,3	-25,0	
in Ausbildung/sonst. Maßnahme	64	57	27	7	12,3	40	166,7	235,3	x	
15 bis unter 25 Jahre	33	42	11	-9	-21,4	12	57,1	110,0	0,0	
55 bis unter 65 Jahre	11	8	11	3	37,5	3	37,5	100,0	120,0	
seit Jahresbeginn	1.012	867	747	x	x	54	5,6	2,1	0,0	
Arbeitslosenquoten bezogen auf										
alle zivilen Erwerbspersonen	2,1	2,2	2,1	x	x	x	2,1	2,2	2,3	
Männer	2,0	2,2	2,2	x	x	x	1,7	1,9	1,9	
Frauen	2,1	2,2	2,0	x	x	x	2,6	2,6	2,7	
15 bis unter 25 Jahre	1,0	1,6	1,8	x	x	x	1,2	1,3	1,2	
15 bis unter 20 Jahre	0,7	1,4	1,7	x	x	x	0,7	1,1	0,8	
50 bis unter 65 Jahre	2,4	2,4	2,2	x	x	x	2,7	2,8	2,7	
55 bis unter 65 Jahre	2,2	2,2	2,0	x	x	x	2,2	2,2	2,1	
Ausländer	7,9	7,7	7,4	x	x	x	8,7	9,5	8,7	
abhängige zivile Erwerbspersonen	2,3	2,5	2,3	x	x	x	2,4	2,5	2,5	

1) Bei den Arbeitslosenquoten werden die Vorjahreswerte ausgewiesen.

Die Differenzierung nach Rechtskreisen basiert auf anteiligen Quoten der Arbeitslosen in den beiden Rechtskreisen, d.h. die Basis ist jeweils gleich und in der Summe ergibt sich die Arbeitslosenquote insgesamt. Abweichungen in der Summe sind rundungsbedingt.

Eckwerte des Arbeitsmarktes

 Agentur für Arbeit Tauberbischofsheim - Geschäftsstelle Buchen
 Oktober 2009

Die Arbeitslosigkeit hat sich von September auf Oktober um 101 auf 1.829 Personen verringert. Das waren 519 Arbeitslose mehr als vor einem Jahr. Die Arbeitslosenquote auf Basis aller zivilen Erwerbspersonen betrug im Oktober 5,2%; vor einem Jahr belief sie sich auf 3,8%. Dabei meldeten sich 393 Personen (neu oder erneut) arbeitslos, 34 mehr als vor einem Jahr und gleichzeitig beendeten 494 Personen ihre Arbeitslosigkeit, 67 mehr. Seit Jahresbeginn gab es insgesamt 4.177 Arbeitslosmeldungen, das ist ein Plus von 987 im Vergleich zum Vorjahreszeitraum; dem gegenüber stehen 3.846 Abmeldungen von Arbeitslosen (+426). Der Stellenbestand ist im Oktober um 29 Stellen auf 318 gestiegen; im Vergleich zum Vorjahresmonat gab es 9 Stellen mehr. Arbeitgeber meldeten im Oktober 126 neue Stellen, 4 mehr als vor einem Jahr. Seit Januar gingen 1.145 Stellen ein, gegenüber dem Vorjahreszeitraum ist das eine Abnahme von 319.

Merkmal	Okt 2009	Sep 2009	Aug 2009	Veränderung gegenüber						
				Vormonat		Vorjahresmonat ¹⁾				
						Okt 2008		Sep 2008	Aug 2008	
				absolut	in %	absolut	in %	in %	in %	
Bestand										
Arbeitslose insgesamt	1.829	1.930	2.055	-101	-5,2	519	39,6	39,9	45,5	
49,4% Männer	904	967	1.062	-63	-6,5	329	57,2	65,0	77,3	
50,6% Frauen	925	963	993	-38	-3,9	190	25,9	21,3	22,1	
10,4% 15 bis unter 25 Jahre	190	254	327	-64	-25,2	62	48,4	53,9	66,0	
1,3% dar. 15 bis unter 20 Jahre	24	40	60	-16	-40,0	-4	-14,3	2,6	25,0	
32,4% 50 bis unter 65 Jahre	593	592	607	1	0,2	149	33,6	37,7	42,5	
19,0% dar. 55 bis unter 65 Jahre	347	341	346	6	1,8	100	40,5	43,3	46,0	
29,3% Langzeitarbeitslose	536	516	501	20	3,9	62	13,1	6,4	4,4	
10,3% Schwerbehinderte	188	181	192	7	3,9	34	22,1	26,6	34,3	
11,0% Ausländer	202	210	221	-8	-3,8	43	27,0	31,3	28,5	
Zugang										
Arbeitslose insgesamt im Monat	393	442	493	-49	-11,1	34	9,5	29,6	38,5	
dar. aus Erwerbstätigkeit	157	192	179	-35	-18,2	-32	-16,9	15,0	34,6	
aus Ausbildung/sonst. Maßnahme	81	110	189	-29	-26,4	7	9,5	66,7	57,5	
15 bis unter 25 Jahre	84	127	187	-43	-33,9	2	2,4	42,7	47,2	
55 bis unter 65 Jahre	42	37	36	5	13,5	12	40,0	37,0	28,6	
seit Jahresbeginn	4.177	3.784	3.342	x	x	987	30,9	33,7	34,2	
Abgang										
Arbeitslose insgesamt im Monat	494	572	403	-78	-13,6	67	15,7	52,1	55,6	
dar. in Erwerbstätigkeit	157	196	125	-39	-19,9	3	1,9	13,3	9,6	
in Ausbildung/sonst. Maßnahme	160	202	125	-42	-20,8	62	63,3	197,1	x	
15 bis unter 25 Jahre	142	195	101	-53	-27,2	23	19,3	59,8	46,4	
55 bis unter 65 Jahre	41	42	33	-1	-2,4	16	64,0	55,6	43,5	
seit Jahresbeginn	3.846	3.352	2.780	x	x	426	12,5	12,0	6,2	
Arbeitslosenquoten bezogen auf										
alle zivilen Erwerbspersonen	5,2	5,5	5,9	x	x	x	3,8	4,0	4,1	
Männer	4,7	5,1	5,6	x	x	x	3,0	3,1	3,2	
Frauen	5,8	6,0	6,2	x	x	x	4,7	5,0	5,2	
15 bis unter 25 Jahre	4,3	5,8	7,4	x	x	x	3,0	3,8	4,6	
15 bis unter 20 Jahre	1,5	2,6	3,9	x	x	x	1,9	2,6	3,2	
50 bis unter 65 Jahre	6,5	6,4	6,6	x	x	x	5,3	5,1	5,1	
55 bis unter 65 Jahre	7,3	7,2	7,3	x	x	x	5,7	5,5	5,5	
Ausländer	15,9	16,5	17,4	x	x	x	12,2	12,3	13,2	
abhängige zivile Erwerbspersonen	5,9	6,2	6,6	x	x	x	4,2	4,5	4,6	
Gemeldete Stellen										
Zugang im Monat	126	102	107	24	23,5	4	3,3	-19,0	-1,8	
dar. ungefördert ²⁾	126	94	107	32	34,0	5	4,1	-24,8	4,9	
Zugang seit Jahresbeginn	1.145	1.019	917	x	x	-319	-21,8	-24,1	-24,6	
dar. ungefördert ²⁾	1.027	901	807	x	x	-409	-28,5	-31,5	-32,2	
Bestand	318	289	339	29	10,0	9	2,9	-14,5	0,0	
dar. ungefördert ²⁾	206	174	228	32	18,4	-83	-28,7	-44,8	-27,8	
sofort zu besetzen	305	271	331	34	12,5	5	1,7	-14,8	7,5	

1) Bei den Arbeitslosenquoten werden die Vorjahreswerte ausgewiesen.

2) Ohne Stellen für ABM, Arbeitsgelegenheiten, PSA und BSI.

Eckwerte des Arbeitsmarktes im Rechtskreis SGB III

Agentur für Arbeit Tauberbischofsheim - Geschäftsstelle Buchen

Oktober 2009

Die Arbeitslosigkeit hat sich im Rechtskreis SGB III von September auf Oktober um 113 auf 861 Personen verringert. Das waren 234 Arbeitslose mehr als im Vorjahresmonat. Die anteilige SGB III-Arbeitslosenquote auf Basis aller zivilen Erwerbspersonen betrug im Oktober 2,5%; vor einem Jahr belief sie sich auf 1,8%.

Dabei meldeten sich 254 Personen (neu oder erneut) arbeitslos, 19 weniger als vor einem Jahr und gleichzeitig beendeten 330 Personen ihre Arbeitslosigkeit, 30 mehr. Seit Jahresbeginn gab es 3.055 Arbeitslosmeldungen, das ist ein Plus von 680 im Vergleich zum Vorjahreszeitraum; dem stehen 2.756 Abmeldungen von Arbeitslosen gegenüber (+399).

Merkmal	Okt 2009	Sep 2009	Aug 2009	Veränderung gegenüber						
				Vormonat		Vorjahresmonat ¹⁾				
				absolut	in %	Okt 2008	Sep 2008	Aug 2008	in %	
Bestand										
Arbeitslose insgesamt	861	974	1.124	-113	-11,6	234	37,3	47,4	64,8	
50,4% Männer	434	512	614	-78	-15,2	161	59,0	84,8	117,7	
49,6% Frauen	427	462	510	-35	-7,6	73	20,6	20,3	27,5	
15,9% 15 bis unter 25 Jahre	137	173	232	-36	-20,8	46	50,5	47,9	69,3	
1,3% dar. 15 bis unter 20 Jahre	11	15	26	-4	-26,7	-7	-38,9	-28,6	-7,1	
31,2% 50 bis unter 65 Jahre	269	275	296	-6	-2,2	69	34,5	51,1	64,4	
19,7% dar. 55 bis unter 65 Jahre	170	167	173	3	1,8	61	56,0	67,0	74,7	
13,5% Langzeitarbeitslose	116	116	109	0	0,0	31	36,5	30,3	32,9	
6,6% dar. 25 bis unter 55 Jahre	57	58	55	-1	-1,7	9	18,8	5,5	3,8	
6,4% dar. 55 bis unter 65 Jahre	55	55	50	0	0,0	19	52,8	71,9	72,4	
13,6% Schwerbehinderte	117	115	126	2	1,7	23	24,5	32,2	43,2	
7,2% Ausländer	62	75	82	-13	-17,3	3	5,1	36,4	34,4	
Zugang										
Arbeitslose insgesamt im Monat	254	307	361	-53	-17,3	-19	-7,0	27,9	39,4	
dar. aus Erwerbstätigkeit	128	166	154	-38	-22,9	-40	-23,8	13,7	33,9	
aus Ausbildung/sonst. Maßnahme	57	77	142	-20	-26,0	-1	-1,7	60,4	47,9	
15 bis unter 25 Jahre	60	97	137	-37	-38,1	-13	-17,8	32,9	37,0	
55 bis unter 65 Jahre	33	27	28	6	22,2	7	26,9	22,7	64,7	
seit Jahresbeginn	3.055	2.801	2.494	x	x	680	28,6	33,3	33,9	
Abgang										
Arbeitslose insgesamt im Monat	330	422	287	-92	-21,8	30	10,0	65,5	76,1	
dar. in Erwerbstätigkeit	121	163	99	-42	-25,8	2	1,7	21,6	10,0	
in Ausbildung/sonst. Maßnahme	115	154	96	-39	-25,3	33	40,2	175,0	x	
15 bis unter 25 Jahre	89	144	75	-55	-38,2	-8	-8,2	53,2	56,3	
55 bis unter 65 Jahre	28	30	25	-2	-6,7	9	47,4	36,4	25,0	
seit Jahresbeginn	2.756	2.426	2.004	x	x	399	16,9	17,9	11,2	
Arbeitslosenquoten bezogen auf										
alle zivilen Erwerbspersonen	2,5	2,8	3,2	x	x	x	1,8	1,9	2,0	
Männer	2,3	2,7	3,2	x	x	x	1,4	1,5	1,5	
Frauen	2,7	2,9	3,2	x	x	x	2,2	2,4	2,5	
15 bis unter 25 Jahre	3,1	3,9	5,3	x	x	x	2,1	2,7	3,2	
15 bis unter 20 Jahre	0,7	1,0	1,7	x	x	x	1,2	1,4	1,9	
50 bis unter 65 Jahre	2,9	3,0	3,2	x	x	x	2,4	2,2	2,1	
55 bis unter 65 Jahre	3,6	3,5	3,6	x	x	x	2,5	2,3	2,3	
Ausländer	4,9	5,9	6,4	x	x	x	4,5	4,2	4,7	
abhängige zivile Erwerbspersonen	2,8	3,1	3,6	x	x	x	2,0	2,1	2,2	

1) Bei den Arbeitslosenquoten werden die Vorjahreswerte ausgewiesen.

© Statistik der Bundesagentur für Arbeit

Die Differenzierung nach Rechtskreisen basiert auf anteiligen Quoten der Arbeitslosen in den beiden Rechtskreisen, d.h. die Basis ist jeweils gleich und in der Summe ergibt sich die Arbeitslosenquote insgesamt. Abweichungen in der Summe sind rundungsbedingt.

Eckwerte des Arbeitsmarktes im Rechtskreis SGB II

Agentur für Arbeit Tauberbischofsheim - Geschäftsstelle Buchen

Oktober 2009

Die Arbeitslosigkeit ist im Rechtskreis SGB II von September auf Oktober um 12 auf 968 Personen gestiegen. Das waren 285 Arbeitslose mehr als vor einem Jahr. Die anteilige SGB II-Arbeitslosenquote auf Basis aller zivilen Erwerbspersonen betrug im Oktober 2,8%; vor einem Jahr belief sie sich auf 2,0%.

Dabei meldeten sich 139 Personen (neu oder erneut) arbeitslos, 53 mehr als vor einem Jahr. Gleichzeitig beendeten 164 Personen ihre Arbeitslosigkeit, 37 mehr als vor einem Jahr. Seit Jahresbeginn gab es 1.122 Arbeitslosmeldungen, das ist ein Plus von 307 im Vergleich zum Vorjahreszeitraum; dem stehen 1.090 Abmeldungen von Arbeitslosen gegenüber (+27).

Merkmal	Okt 2009	Sep 2009	Aug 2009	Veränderung gegenüber						
				Vormonat		Vorjahresmonat ¹⁾				
						Okt 2008		Sep 2008	Aug 2008	
				absolut	in %	absolut	in %	in %	in %	
Bestand										
Arbeitslose insgesamt	968	956	931	12	1,3	285	41,7	33,0	27,5	
48,6% Männer	470	455	448	15	3,3	168	55,6	47,2	41,3	
51,4% Frauen	498	501	483	-3	-0,6	117	30,7	22,2	16,9	
5,5% 15 bis unter 25 Jahre	53	81	95	-28	-34,6	16	43,2	68,8	58,3	
1,3% dar. 15 bis unter 20 Jahre	13	25	34	-12	-48,0	3	30,0	38,9	70,0	
33,5% 50 bis unter 65 Jahre	324	317	311	7	2,2	80	32,8	27,8	26,4	
18,3% dar. 55 bis unter 65 Jahre	177	174	173	3	1,7	39	28,3	26,1	25,4	
43,4% Langzeitarbeitslose	420	400	392	20	5,0	31	8,0	1,0	-1,5	
31,5% dar. 25 bis unter 55 Jahre	305	284	278	21	7,4	27	9,7	0,7	-1,8	
11,6% dar. 55 bis unter 65 Jahre	112	110	109	2	1,8	5	4,7	0,9	0,9	
7,3% Schwerbehinderte	71	66	66	5	7,6	11	18,3	17,9	20,0	
14,5% Ausländer	140	135	139	5	3,7	40	40,0	28,6	25,2	
Zugang										
Arbeitslose insgesamt im Monat	139	135	132	4	3,0	53	61,6	33,7	36,1	
dar. aus Erwerbstätigkeit	29	26	25	3	11,5	8	38,1	23,8	38,9	
aus Ausbildung/sonst. Maßnahme	24	33	47	-9	-27,3	8	50,0	83,3	95,8	
15 bis unter 25 Jahre	24	30	50	-6	-20,0	15	166,7	87,5	85,2	
55 bis unter 65 Jahre	9	10	8	-1	-10,0	5	125,0	100,0	-27,3	
seit Jahresbeginn	1.122	983	848	x	x	307	37,7	34,8	35,0	
Abgang										
Arbeitslose insgesamt im Monat	164	150	116	14	9,3	37	29,1	24,0	20,8	
dar. in Erwerbstätigkeit	36	33	26	3	9,1	1	2,9	-15,4	8,3	
in Ausbildung/sonst. Maßnahme	45	48	29	-3	-6,3	29	181,3	x	222,2	
15 bis unter 25 Jahre	53	51	26	2	3,9	31	140,9	82,1	23,8	
55 bis unter 65 Jahre	13	12	8	1	8,3	7	116,7	140,0	166,7	
seit Jahresbeginn	1.090	926	776	x	x	27	2,5	-1,1	-4,8	
Arbeitslosenquoten bezogen auf										
alle zivilen Erwerbspersonen	2,8	2,7	2,7	x	x	x	2,0	2,1	2,1	
Männer	2,5	2,4	2,4	x	x	x	1,6	1,6	1,7	
Frauen	3,1	3,1	3,0	x	x	x	2,4	2,6	2,6	
15 bis unter 25 Jahre	1,2	1,8	2,2	x	x	x	0,9	1,1	1,4	
15 bis unter 20 Jahre	0,8	1,6	2,2	x	x	x	0,7	1,2	1,3	
50 bis unter 65 Jahre	3,5	3,4	3,4	x	x	x	2,9	2,9	2,9	
55 bis unter 65 Jahre	3,7	3,7	3,6	x	x	x	3,2	3,2	3,2	
Ausländer	11,0	10,6	10,9	x	x	x	7,7	8,1	8,5	
abhängige zivile Erwerbspersonen	3,1	3,1	3,0	x	x	x	2,2	2,3	2,4	

1) Bei den Arbeitslosenquoten werden die Vorjahreswerte ausgewiesen.

© Statistik der Bundesagentur für Arbeit

Die Differenzierung nach Rechtskreisen basiert auf anteiligen Quoten der Arbeitslosen in den beiden Rechtskreisen, d.h. die Basis ist jeweils gleich und in der Summe ergibt sich die Arbeitslosenquote insgesamt. Abweichungen in der Summe sind rundungsbedingt.

Eckwerte des Arbeitsmarktes

Agentur für Arbeit Tauberbischofsheim - Geschäftsstelle Mosbach
Oktober 2009

Die Arbeitslosigkeit hat sich von September auf Oktober um 37 auf 2.133 Personen verringert. Das waren 411 Arbeitslose mehr als vor einem Jahr. Die Arbeitslosenquote auf Basis aller zivilen Erwerbspersonen betrug im Oktober 5,1%; vor einem Jahr belief sie sich auf 4,2%. Dabei meldeten sich 475 Personen (neu oder erneut) arbeitslos, 49 mehr als vor einem Jahr und gleichzeitig beendeten 517 Personen ihre Arbeitslosigkeit, 37 mehr. Seit Jahresbeginn gab es insgesamt 4.308 Arbeitslosmeldungen, das ist ein Plus von 416 im Vergleich zum Vorjahreszeitraum; dem gegenüber stehen 4.068 Abmeldungen von Arbeitslosen (+97). Der Stellenbestand belief sich im Oktober unverändert auf 399; im Vergleich zum Vorjahresmonat gab es 2 Stellen mehr. Arbeitgeber meldeten im Oktober 109 neue Stellen, 1 weniger als vor einem Jahr. Seit Januar gingen 1.213 Stellen ein, gegenüber dem Vorjahreszeitraum ist das eine Abnahme von 142.

Merkmal	Okt 2009	Sep 2009	Aug 2009	Veränderung gegenüber						
				Vormonat		Vorjahresmonat ¹⁾				
						Okt 2008		Sep 2008	Aug 2008	
				absolut	in %	absolut	in %	in %	in %	
Bestand										
Arbeitslose insgesamt	2.133	2.170	2.300	-37	-1,7	411	23,9	22,7	26,1	
53,0% Männer	1.131	1.150	1.222	-19	-1,7	353	45,4	44,1	51,1	
47,0% Frauen	1.002	1.020	1.078	-18	-1,8	58	6,1	5,2	6,2	
10,0% 15 bis unter 25 Jahre	213	262	342	-49	-18,7	-1	-0,5	7,4	40,7	
2,0% dar. 15 bis unter 20 Jahre	43	55	75	-12	-21,8	-4	-8,5	-11,3	13,6	
29,9% 50 bis unter 65 Jahre	638	609	605	29	4,8	124	24,1	18,3	18,2	
17,3% dar. 55 bis unter 65 Jahre	368	355	356	13	3,7	52	16,5	15,3	20,3	
32,5% Langzeitarbeitslose	694	683	672	11	1,6	82	13,4	11,4	10,0	
10,1% Schwerbehinderte	215	202	209	13	6,4	25	13,2	4,1	9,4	
15,0% Ausländer	320	325	323	-5	-1,5	77	31,7	36,0	32,9	
Zugang										
Arbeitslose insgesamt im Monat	475	435	541	40	9,2	49	11,5	18,9	11,1	
dar. aus Erwerbstätigkeit	207	181	185	26	14,4	17	8,9	13,1	2,8	
aus Ausbildung/sonst. Maßnahme	123	117	226	6	5,1	28	29,5	48,1	38,7	
15 bis unter 25 Jahre	102	139	207	-37	-26,6	-6	-5,6	13,9	25,5	
55 bis unter 65 Jahre	50	31	35	19	61,3	22	78,6	6,9	45,8	
seit Jahresbeginn	4.308	3.833	3.398	x	x	416	10,7	10,6	9,6	
Abgang										
Arbeitslose insgesamt im Monat	517	561	427	-44	-7,8	37	7,7	32,0	17,0	
dar. in Erwerbstätigkeit	165	176	132	-11	-6,3	-27	-14,1	-1,7	-9,6	
in Ausbildung/sonst. Maßnahme	176	226	124	-50	-22,1	94	114,6	222,9	175,6	
15 bis unter 25 Jahre	144	215	126	-71	-33,0	7	5,1	82,2	26,0	
55 bis unter 65 Jahre	39	34	43	5	14,7	10	34,5	54,5	22,9	
seit Jahresbeginn	4.068	3.551	2.990	x	x	97	2,4	1,7	-2,5	
Arbeitslosenquoten bezogen auf										
alle zivilen Erwerbspersonen	5,1	5,2	5,5	x	x	x	4,2	4,3	4,4	
Männer	5,0	5,1	5,4	x	x	x	3,5	3,6	3,6	
Frauen	5,2	5,3	5,6	x	x	x	5,0	5,1	5,4	
15 bis unter 25 Jahre	4,1	5,1	6,6	x	x	x	4,2	4,8	4,8	
15 bis unter 20 Jahre	2,4	3,1	4,2	x	x	x	2,7	3,5	3,7	
50 bis unter 65 Jahre	5,9	5,6	5,6	x	x	x	5,0	5,0	5,0	
55 bis unter 65 Jahre	6,2	6,0	6,0	x	x	x	5,8	5,6	5,4	
Ausländer	11,9	12,1	12,0	x	x	x	9,0	8,8	9,0	
abhängige zivile Erwerbspersonen	5,7	5,8	6,2	x	x	x	4,7	4,8	5,0	
Gemeldete Stellen										
Zugang im Monat	109	167	99	-58	-34,7	-1	-0,9	38,0	-54,4	
dar. ungefördert ²⁾	106	167	93	-61	-36,5	3	2,9	38,0	-52,1	
Zugang seit Jahresbeginn	1.213	1.104	937	x	x	-142	-10,5	-11,3	-16,6	
dar. ungefördert ²⁾	1.035	929	762	x	x	-258	-20,0	-21,9	-28,7	
Bestand	399	399	376	0	0,0	2	0,5	-11,3	-14,4	
dar. ungefördert ²⁾	246	235	211	11	4,7	-92	-27,2	-37,8	-42,0	
sofort zu besetzen	368	360	344	8	2,2	-13	-3,4	-18,0	-18,7	

1) Bei den Arbeitslosenquoten werden die Vorjahreswerte ausgewiesen.

2) Ohne Stellen für ABM, Arbeitsgelegenheiten, PSA und BSI.

Eckwerte des Arbeitsmarktes im Rechtskreis SGB III

Agentur für Arbeit Tauberbischofsheim - Geschäftsstelle Mosbach

Oktober 2009

Die Arbeitslosigkeit hat sich im Rechtskreis SGB III von September auf Oktober um 62 auf 1.029 Personen verringert. Das waren 172 Arbeitslose mehr als im Vorjahresmonat. Die anteilige SGB III-Arbeitslosenquote auf Basis aller zivilen Erwerbspersonen betrug im Oktober 2,5%; vor einem Jahr belief sie sich auf 2,1%.

Dabei meldeten sich 317 Personen (neu oder erneut) arbeitslos, 2 weniger als vor einem Jahr und gleichzeitig beendeten 354 Personen ihre Arbeitslosigkeit, 32 mehr. Seit Jahresbeginn gab es 3.259 Arbeitslosmeldungen, das ist ein Plus von 391 im Vergleich zum Vorjahreszeitraum; dem stehen 2.923 Abmeldungen von Arbeitslosen gegenüber (+215).

Merkmal	Okt 2009	Sep 2009	Aug 2009	Veränderung gegenüber						
				Vormonat		Vorjahresmonat ¹⁾				
				absolut	in %	Okt 2008	Sep 2008	Aug 2008	in %	
Bestand										
Arbeitslose insgesamt	1.029	1.091	1.259	-62	-5,7	172	20,1	26,0	39,7	
56,3% Männer	579	611	705	-32	-5,2	194	50,4	58,3	82,6	
43,7% Frauen	450	480	554	-30	-6,3	-22	-4,7	0,0	7,6	
14,1% 15 bis unter 25 Jahre	145	184	262	-39	-21,2	-16	-9,9	-1,1	41,6	
2,2% dar. 15 bis unter 20 Jahre	23	27	51	-4	-14,8	-6	-20,7	-37,2	21,4	
32,7% 50 bis unter 65 Jahre	336	321	342	15	4,7	70	26,3	23,0	32,0	
19,8% dar. 55 bis unter 65 Jahre	204	198	211	6	3,0	31	17,9	17,9	33,5	
15,9% Langzeitarbeitslose	164	162	165	2	1,2	41	33,3	33,9	37,5	
7,4% dar. 25 bis unter 55 Jahre	76	77	72	-1	-1,3	11	16,9	10,0	2,9	
8,3% dar. 55 bis unter 65 Jahre	85	83	89	2	2,4	29	51,8	66,0	85,4	
13,0% Schwerbehinderte	134	129	144	5	3,9	15	12,6	9,3	23,1	
12,1% Ausländer	125	131	137	-6	-4,6	37	42,0	52,3	47,3	
Zugang										
Arbeitslose insgesamt im Monat	317	293	436	24	8,2	-2	-0,6	13,1	24,2	
dar. aus Erwerbstätigkeit	177	169	167	8	4,7	15	9,3	29,0	3,7	
aus Ausbildung/sonst. Maßnahme	89	64	196	25	39,1	10	12,7	0,0	54,3	
15 bis unter 25 Jahre	85	92	182	-7	-7,6	-2	-2,3	-6,1	34,8	
55 bis unter 65 Jahre	28	21	22	7	33,3	5	21,7	-16,0	0,0	
seit Jahresbeginn	3.259	2.942	2.649	x	x	391	13,6	15,4	15,7	
Abgang										
Arbeitslose insgesamt im Monat	354	419	294	-65	-15,5	32	9,9	48,6	19,0	
dar. in Erwerbstätigkeit	127	152	100	-25	-16,4	-22	-14,8	7,8	-16,7	
in Ausbildung/sonst. Maßnahme	136	178	96	-42	-23,6	71	109,2	242,3	166,7	
15 bis unter 25 Jahre	115	160	106	-45	-28,1	6	5,5	73,9	26,2	
55 bis unter 65 Jahre	21	29	32	-8	-27,6	-2	-8,7	81,3	18,5	
seit Jahresbeginn	2.923	2.569	2.150	x	x	215	7,9	7,7	2,2	
Arbeitslosenquoten bezogen auf										
alle zivilen Erwerbspersonen	2,5	2,6	3,0	x	x	x	2,1	2,1	2,2	
Männer	2,6	2,7	3,1	x	x	x	1,7	1,7	1,7	
Frauen	2,3	2,5	2,9	x	x	x	2,5	2,5	2,7	
15 bis unter 25 Jahre	2,8	3,5	5,1	x	x	x	3,2	3,7	3,7	
15 bis unter 20 Jahre	1,3	1,5	2,8	x	x	x	1,6	2,4	2,4	
50 bis unter 65 Jahre	3,1	3,0	3,2	x	x	x	2,6	2,5	2,5	
55 bis unter 65 Jahre	3,5	3,4	3,6	x	x	x	3,2	3,1	2,9	
Ausländer	4,7	4,9	5,1	x	x	x	3,3	3,2	3,4	
abhängige zivile Erwerbspersonen	2,8	2,9	3,4	x	x	x	2,3	2,4	2,4	

1) Bei den Arbeitslosenquoten werden die Vorjahreswerte ausgewiesen.

Die Differenzierung nach Rechtskreisen basiert auf anteiligen Quoten der Arbeitslosen in den beiden Rechtskreisen, d.h. die Basis ist jeweils gleich und in der Summe ergibt sich die Arbeitslosenquote insgesamt. Abweichungen in der Summe sind rundungsbedingt.

Eckwerte des Arbeitsmarktes im Rechtskreis SGB II

Agentur für Arbeit Tauberbischofsheim - Geschäftsstelle Mosbach

Oktober 2009

Die Arbeitslosigkeit ist im Rechtskreis SGB II von September auf Oktober um 25 auf 1.104 Personen gestiegen. Das waren 239 Arbeitslose mehr als vor einem Jahr. Die anteilige SGB II-Arbeitslosenquote auf Basis aller zivilen Erwerbspersonen betrug im Oktober 2,6%; vor einem Jahr belief sie sich auf 2,1%.

Dabei meldeten sich 158 Personen (neu oder erneut) arbeitslos, 51 mehr als vor einem Jahr. Gleichzeitig beendeten 163 Personen ihre Arbeitslosigkeit, 5 mehr als vor einem Jahr. Seit Jahresbeginn gab es 1.049 Arbeitslosmeldungen, das ist ein Plus von 25 im Vergleich zum Vorjahreszeitraum; dem stehen 1.145 Abmeldungen von Arbeitslosen gegenüber (-118).

Merkmal	Okt 2009	Sep 2009	Aug 2009	Veränderung gegenüber						
				Vormonat		Vorjahresmonat ¹⁾				
				absolut	in %	Okt 2008	Sep 2008	Aug 2008	in %	
Bestand										
Arbeitslose insgesamt	1.104	1.079	1.041	25	2,3	239	27,6	19,6	12,8	
50,0% Männer	552	539	517	13	2,4	159	40,5	30,8	22,2	
50,0% Frauen	552	540	524	12	2,2	80	16,9	10,2	4,8	
6,2% 15 bis unter 25 Jahre	68	78	80	-10	-12,8	15	28,3	34,5	37,9	
1,8% dar. 15 bis unter 20 Jahre	20	28	24	-8	-28,6	2	11,1	47,4	0,0	
27,4% 50 bis unter 65 Jahre	302	288	263	14	4,9	54	21,8	13,4	4,0	
14,9% dar. 55 bis unter 65 Jahre	164	157	145	7	4,5	21	14,7	12,1	5,1	
48,0% Langzeitarbeitslose	530	521	507	9	1,7	41	8,4	5,9	3,3	
36,1% dar. 25 bis unter 55 Jahre	399	385	376	14	3,6	44	12,4	6,1	2,7	
11,0% dar. 55 bis unter 65 Jahre	121	127	122	-6	-4,7	-7	-5,5	4,1	1,7	
7,3% Schwerbehinderte	81	73	65	8	11,0	10	14,1	-3,9	-12,2	
17,7% Ausländer	195	194	186	1	0,5	40	25,8	26,8	24,0	
Zugang										
Arbeitslose insgesamt im Monat	158	142	105	16	11,3	51	47,7	32,7	-22,8	
dar. aus Erwerbstätigkeit	30	12	18	18	150,0	2	7,1	-58,6	-5,3	
aus Ausbildung/sonst. Maßnahme	34	53	30	-19	-35,8	18	112,5	x	-16,7	
15 bis unter 25 Jahre	17	47	25	-30	-63,8	-4	-19,0	95,8	-16,7	
55 bis unter 65 Jahre	22	10	13	12	120,0	17	x	150,0	*	
seit Jahresbeginn	1.049	891	749	x	x	25	2,4	-2,8	-7,5	
Abgang										
Arbeitslose insgesamt im Monat	163	142	133	21	14,8	5	3,2	-0,7	12,7	
dar. in Erwerbstätigkeit	38	24	32	14	58,3	-5	-11,6	-36,8	23,1	
in Ausbildung/sonst. Maßnahme	40	48	28	-8	-16,7	23	135,3	166,7	211,1	
15 bis unter 25 Jahre	29	55	20	-26	-47,3	1	3,6	111,5	25,0	
55 bis unter 65 Jahre	18	5	11	13	x	12	200,0	-16,7	37,5	
seit Jahresbeginn	1.145	982	840	x	x	-118	-9,3	-11,1	-12,7	
Arbeitslosenquoten bezogen auf										
alle zivilen Erwerbspersonen	2,6	2,6	2,5	x	x	x	2,1	2,2	2,2	
Männer	2,4	2,4	2,3	x	x	x	1,8	1,8	1,9	
Frauen	2,9	2,8	2,7	x	x	x	2,5	2,6	2,6	
15 bis unter 25 Jahre	1,3	1,5	1,5	x	x	x	1,0	1,1	1,1	
15 bis unter 20 Jahre	1,1	1,6	1,3	x	x	x	1,0	1,1	1,4	
50 bis unter 65 Jahre	2,8	2,7	2,4	x	x	x	2,4	2,5	2,5	
55 bis unter 65 Jahre	2,8	2,7	2,5	x	x	x	2,6	2,6	2,5	
Ausländer	7,3	7,2	6,9	x	x	x	5,7	5,7	5,5	
abhängige zivile Erwerbspersonen	3,0	2,9	2,8	x	x	x	2,4	2,5	2,5	

1) Bei den Arbeitslosenquoten werden die Vorjahreswerte ausgewiesen.

© Statistik der Bundesagentur für Arbeit

Die Differenzierung nach Rechtskreisen basiert auf anteiligen Quoten der Arbeitslosen in den beiden Rechtskreisen, d.h. die Basis ist jeweils gleich und in der Summe ergibt sich die Arbeitslosenquote insgesamt. Abweichungen in der Summe sind rundungsbedingt.

Eckwerte des Arbeitsmarktes

Agentur für Arbeit Tauberbischofsheim - Geschäftsstelle Wertheim
Oktober 2009

Die Arbeitslosigkeit hat sich von September auf Oktober um 157 auf 940 Personen verringert. Das waren 187 Arbeitslose mehr als vor einem Jahr. Die Arbeitslosenquote auf Basis aller zivilen Erwerbspersonen betrug im Oktober 5,3%; vor einem Jahr belief sie sich auf 4,2%. Dabei meldeten sich 202 Personen (neu oder erneut) arbeitslos, 25 mehr als vor einem Jahr und gleichzeitig beendeten 358 Personen ihre Arbeitslosigkeit, 122 mehr. Seit Jahresbeginn gab es insgesamt 2.355 Arbeitslosmeldungen, das ist ein Plus von 452 im Vergleich zum Vorjahreszeitraum; dem gegenüber stehen 2.233 Abmeldungen von Arbeitslosen (+262). Der Stellenbestand ist im Oktober um 68 Stellen auf 206 gesunken; im Vergleich zum Vorjahresmonat gab es 89 Stellen weniger. Arbeitgeber meldeten im Oktober 80 neue Stellen, 55 weniger als vor einem Jahr. Seit Januar gingen 807 Stellen ein, gegenüber dem Vorjahreszeitraum ist das eine Abnahme von 643.

Merkmal	Okt 2009	Sep 2009	Aug 2009	Veränderung gegenüber						
				Vormonat		Vorjahresmonat ¹⁾				
						Okt 2008		Sep 2008	Aug 2008	
				absolut	in %	absolut	in %	in %	in %	
Bestand										
Arbeitslose insgesamt	940	1.097	1.135	-157	-14,3	187	24,8	34,6	37,1	
52,1% Männer	490	575	585	-85	-14,8	144	41,6	58,0	62,5	
47,9% Frauen	450	522	550	-72	-13,8	43	10,6	15,7	17,5	
11,3% 15 bis unter 25 Jahre	106	157	179	-51	-32,5	32	43,2	34,2	53,0	
2,1% dar. 15 bis unter 20 Jahre	20	30	28	-10	-33,3	5	33,3	3,4	0,0	
31,1% 50 bis unter 65 Jahre	292	304	313	-12	-3,9	63	27,5	27,7	30,4	
19,3% dar. 55 bis unter 65 Jahre	181	184	181	-3	-1,6	59	48,4	49,6	50,8	
31,2% Langzeitarbeitslose	293	302	302	-9	-3,0	21	7,7	11,0	10,6	
9,8% Schwerbehinderte	92	91	91	1	1,1	8	9,5	16,7	18,2	
15,0% Ausländer	141	157	152	-16	-10,2	52	58,4	60,2	52,0	
Zugang										
Arbeitslose insgesamt im Monat	202	244	249	-42	-17,2	25	14,1	38,6	12,7	
dar. aus Erwerbstätigkeit	94	124	92	-30	-24,2	5	5,6	40,9	-8,0	
aus Ausbildung/sonst. Maßnahme	48	59	96	-11	-18,6	24	100,0	51,3	21,5	
15 bis unter 25 Jahre	46	75	79	-29	-38,7	14	43,8	38,9	-6,0	
55 bis unter 65 Jahre	27	25	21	2	8,0	6	28,6	108,3	50,0	
seit Jahresbeginn	2.355	2.153	1.909	x	x	452	23,8	24,7	23,2	
Abgang										
Arbeitslose insgesamt im Monat	358	279	220	79	28,3	122	51,7	43,8	31,0	
dar. in Erwerbstätigkeit	117	92	70	25	27,2	13	12,5	10,8	7,7	
in Ausbildung/sonst. Maßnahme	148	110	75	38	34,5	105	244,2	182,1	167,9	
15 bis unter 25 Jahre	97	95	62	2	2,1	23	31,1	72,7	93,8	
55 bis unter 65 Jahre	29	24	22	5	20,8	5	20,8	118,2	22,2	
seit Jahresbeginn	2.233	1.875	1.596	x	x	262	13,3	8,1	3,6	
Arbeitslosenquoten bezogen auf										
alle zivilen Erwerbspersonen	5,3	6,1	6,3	x	x	x	4,2	4,6	4,7	
Männer	5,1	5,9	6,0	x	x	x	3,5	3,7	3,7	
Frauen	5,5	6,4	6,7	x	x	x	5,1	5,6	5,8	
15 bis unter 25 Jahre	4,9	7,3	8,3	x	x	x	3,5	5,5	5,5	
15 bis unter 20 Jahre	2,6	4,0	3,7	x	x	x	2,1	4,0	3,8	
50 bis unter 65 Jahre	5,9	6,2	6,4	x	x	x	5,0	5,2	5,2	
55 bis unter 65 Jahre	6,7	6,8	6,7	x	x	x	4,9	4,9	4,8	
Ausländer	14,7	16,4	15,9	x	x	x	9,4	10,3	10,5	
abhängige zivile Erwerbspersonen	5,9	6,9	7,2	x	x	x	4,8	5,2	5,3	
Gemeldete Stellen										
Zugang im Monat	80	128	49	-48	-37,5	-55	-40,7	21,9	-75,9	
dar. ungefördert ²⁾	78	123	49	-45	-36,6	-41	-34,5	17,1	-75,0	
Zugang seit Jahresbeginn	807	727	599	x	x	-643	-44,3	-44,7	-50,5	
dar. ungefördert ²⁾	772	694	571	x	x	-623	-44,7	-45,6	-51,2	
Bestand	206	274	223	-68	-24,8	-89	-30,2	-14,1	-40,2	
dar. ungefördert ²⁾	201	258	211	-57	-22,1	-90	-30,9	-18,1	-42,3	
sofort zu besetzen	180	238	134	-58	-24,4	-107	-37,3	-23,0	-61,7	

1) Bei den Arbeitslosenquoten werden die Vorjahreswerte ausgewiesen.

2) Ohne Stellen für ABM, Arbeitsgelegenheiten, PSA und BSI.

Eckwerte des Arbeitsmarktes im Rechtskreis SGB III

Agentur für Arbeit Tauberbischofsheim - Geschäftsstelle Wertheim

Oktober 2009

Die Arbeitslosigkeit hat sich im Rechtskreis SGB III von September auf Oktober um 86 auf 445 Personen verringert. Das waren 148 Arbeitslose mehr als im Vorjahresmonat. Die anteilige SGB III-Arbeitslosenquote auf Basis aller zivilen Erwerbspersonen betrug im Oktober 2,5%; vor einem Jahr belief sie sich auf 1,7%.

Dabei meldeten sich 136 Personen (neu oder erneut) arbeitslos, 23 mehr als vor einem Jahr und gleichzeitig beendeten 220 Personen ihre Arbeitslosigkeit, 71 mehr. Seit Jahresbeginn gab es 1.656 Arbeitslosmeldungen, das ist ein Plus von 400 im Vergleich zum Vorjahreszeitraum; dem stehen 1.472 Abmeldungen von Arbeitslosen gegenüber (+258).

Merkmal	Okt 2009	Sep 2009	Aug 2009	Veränderung gegenüber						
				Vormonat		Vorjahresmonat ¹⁾				
						Okt 2008		Sep 2008	Aug 2008	
				absolut	in %	absolut	in %	in %	in %	
Bestand										
Arbeitslose insgesamt	445	531	578	-86	-16,2	148	49,8	57,1	69,0	
56,0% Männer	249	297	316	-48	-16,2	109	77,9	107,7	116,4	
44,0% Frauen	196	234	262	-38	-16,2	39	24,8	20,0	33,7	
13,5% 15 bis unter 25 Jahre	60	100	123	-40	-40,0	15	33,3	26,6	51,9	
1,6% dar. 15 bis unter 20 Jahre	7	11	14	-4	-36,4	3	75,0	-8,3	16,7	
32,4% 50 bis unter 65 Jahre	144	144	153	0	0,0	43	42,6	38,5	50,0	
22,0% dar. 55 bis unter 65 Jahre	98	95	92	3	3,2	38	63,3	58,3	67,3	
13,5% Langzeitarbeitslose	60	57	60	3	5,3	26	76,5	62,9	76,5	
6,3% dar. 25 bis unter 55 Jahre	28	27	29	1	3,7	7	33,3	12,5	31,8	
6,7% dar. 55 bis unter 65 Jahre	30	28	30	2	7,1	17	130,8	154,5	150,0	
11,0% Schwerbehinderte	49	43	42	6	14,0	11	28,9	34,4	27,3	
10,6% Ausländer	47	54	53	-7	-13,0	19	67,9	92,9	65,6	
Zugang										
Arbeitslose insgesamt im Monat	136	178	179	-42	-23,6	23	20,4	56,1	23,4	
dar. aus Erwerbstätigkeit	73	110	77	-37	-33,6	7	10,6	50,7	1,3	
aus Ausbildung/sonst. Maßnahme	36	42	77	-6	-14,3	16	80,0	40,0	60,4	
15 bis unter 25 Jahre	36	56	70	-20	-35,7	10	38,5	27,3	11,1	
55 bis unter 65 Jahre	18	19	14	-1	-5,3	2	12,5	137,5	180,0	
seit Jahresbeginn	1.656	1.520	1.342	x	x	400	31,8	33,0	30,4	
Abgang										
Arbeitslose insgesamt im Monat	220	211	146	9	4,3	71	47,7	77,3	44,6	
dar. in Erwerbstätigkeit	89	71	54	18	25,4	21	30,9	18,3	10,2	
in Ausbildung/sonst. Maßnahme	81	99	56	-18	-18,2	50	161,3	230,0	229,4	
15 bis unter 25 Jahre	75	81	50	-6	-7,4	17	29,3	80,0	85,2	
55 bis unter 65 Jahre	16	18	15	-2	-11,1	0	0,0	x	7,1	
seit Jahresbeginn	1.472	1.252	1.041	x	x	258	21,3	17,6	10,0	
Arbeitslosenquoten bezogen auf										
alle zivilen Erwerbspersonen	2,5	3,0	3,2	x	x	x	1,7	1,9	1,9	
Männer	2,6	3,1	3,3	x	x	x	1,4	1,5	1,5	
Frauen	2,4	2,9	3,2	x	x	x	1,9	2,4	2,4	
15 bis unter 25 Jahre	2,8	4,6	5,7	x	x	x	2,1	3,7	3,8	
15 bis unter 20 Jahre	0,9	1,5	1,8	x	x	x	0,5	1,6	1,6	
50 bis unter 65 Jahre	2,9	2,9	3,1	x	x	x	2,2	2,3	2,2	
55 bis unter 65 Jahre	3,6	3,5	3,4	x	x	x	2,4	2,4	2,2	
Ausländer	4,9	5,6	5,5	x	x	x	3,0	3,0	3,4	
abhängige zivile Erwerbspersonen	2,8	3,4	3,7	x	x	x	1,9	2,1	2,2	

1) Bei den Arbeitslosenquoten werden die Vorjahreswerte ausgewiesen.

© Statistik der Bundesagentur für Arbeit

Die Differenzierung nach Rechtskreisen basiert auf anteiligen Quoten der Arbeitslosen in den beiden Rechtskreisen, d.h. die Basis ist jeweils gleich und in der Summe ergibt sich die Arbeitslosenquote insgesamt. Abweichungen in der Summe sind rundungsbedingt.

Eckwerte des Arbeitsmarktes im Rechtskreis SGB II

Agentur für Arbeit Taubertalbischheim - Geschäftsstelle Wertheim

Oktober 2009

Die Arbeitslosigkeit hat sich im Rechtskreis SGB II von September auf Oktober um 71 auf 495 Personen verringert. Das waren 39 Arbeitslose mehr als vor einem Jahr. Die anteilige SGB II-Arbeitslosenquote auf Basis aller zivilen Erwerbspersonen betrug im Oktober 2,8%; vor einem Jahr belief sie sich auf 2,6%.

Dabei meldeten sich 66 Personen (neu oder erneut) arbeitslos, 2 mehr als vor einem Jahr. Gleichzeitig beendeten 138 Personen ihre Arbeitslosigkeit, 51 mehr als vor einem Jahr. Seit Jahresbeginn gab es 699 Arbeitslosmeldungen, das ist ein Plus von 52 im Vergleich zum Vorjahreszeitraum; dem stehen 761 Abmeldungen von Arbeitslosen gegenüber (+4).

Merkmal	Okt 2009	Sep 2009	Aug 2009	Veränderung gegenüber						
				Vormonat		Vorjahresmonat ¹⁾				
						Okt 2008		Sep 2008	Aug 2008	
				absolut	in %	absolut	in %	in %	in %	
Bestand										
Arbeitslose insgesamt	495	566	557	-71	-12,5	39	8,6	18,7	14,6	
48,7% Männer	241	278	269	-37	-13,3	35	17,0	25,8	25,7	
51,3% Frauen	254	288	288	-34	-11,8	4	1,6	12,5	5,9	
9,3% 15 bis unter 25 Jahre	46	57	56	-11	-19,3	17	58,6	50,0	55,6	
2,6% dar. 15 bis unter 20 Jahre	13	19	14	-6	-31,6	2	18,2	11,8	-12,5	
29,9% 50 bis unter 65 Jahre	148	160	160	-12	-7,5	20	15,6	19,4	15,9	
16,8% dar. 55 bis unter 65 Jahre	83	89	89	-6	-6,7	21	33,9	41,3	36,9	
47,1% Langzeitarbeitslose	233	245	242	-12	-4,9	-5	-2,1	3,4	1,3	
34,1% dar. 25 bis unter 55 Jahre	169	181	181	-12	-6,6	-29	-14,6	-9,0	-10,4	
10,7% dar. 55 bis unter 65 Jahre	53	56	54	-3	-5,4	15	39,5	55,6	54,3	
8,7% Schwerbehinderte	43	48	49	-5	-10,4	-3	-6,5	4,3	11,4	
19,0% Ausländer	94	103	99	-9	-8,7	33	54,1	47,1	45,6	
Zugang										
Arbeitslose insgesamt im Monat	66	66	70	0	0,0	2	3,1	6,5	-7,9	
dar. aus Erwerbstätigkeit	21	14	15	7	50,0	-2	-8,7	-6,7	-37,5	
aus Ausbildung/sonst. Maßnahme	12	17	19	-5	-29,4	8	200,0	88,9	-38,7	
15 bis unter 25 Jahre	10	19	9	-9	-47,4	4	66,7	90,0	-57,1	
55 bis unter 65 Jahre	9	6	7	3	50,0	4	80,0	50,0	-22,2	
seit Jahresbeginn	699	633	567	x	x	52	8,0	8,6	8,8	
Abgang										
Arbeitslose insgesamt im Monat	138	68	74	70	102,9	51	58,6	-9,3	10,4	
dar. in Erwerbstätigkeit	28	21	16	7	33,3	-8	-22,2	-8,7	0,0	
in Ausbildung/sonst. Maßnahme	67	11	19	56	x	55	x	22,2	72,7	
15 bis unter 25 Jahre	22	14	12	8	57,1	6	37,5	40,0	140,0	
55 bis unter 65 Jahre	13	6	7	7	116,7	5	62,5	0,0	75,0	
seit Jahresbeginn	761	623	555	x	x	4	0,5	-7,0	-6,7	
Arbeitslosenquoten bezogen auf										
alle zivilen Erwerbspersonen	2,8	3,2	3,1	x	x	x	2,6	2,7	2,7	
Männer	2,5	2,9	2,8	x	x	x	2,1	2,3	2,2	
Frauen	3,1	3,5	3,5	x	x	x	3,1	3,2	3,4	
15 bis unter 25 Jahre	2,1	2,6	2,6	x	x	x	1,4	1,8	1,7	
15 bis unter 20 Jahre	1,7	2,5	1,8	x	x	x	1,5	2,3	2,2	
50 bis unter 65 Jahre	3,0	3,2	3,2	x	x	x	2,8	2,9	3,0	
55 bis unter 65 Jahre	3,1	3,3	3,3	x	x	x	2,5	2,5	2,6	
Ausländer	9,8	10,8	10,4	x	x	x	6,4	7,4	7,2	
abhängige zivile Erwerbspersonen	3,1	3,6	3,5	x	x	x	2,9	3,0	3,1	

1) Bei den Arbeitslosenquoten werden die Vorjahreswerte ausgewiesen.

Die Differenzierung nach Rechtskreisen basiert auf anteiligen Quoten der Arbeitslosen in den beiden Rechtskreisen, d.h. die Basis ist jeweils gleich und in der Summe ergibt sich die Arbeitslosenquote insgesamt. Abweichungen in der Summe sind rundungsbedingt.