

Arbeitsmarkt in Zahlen

Sperrfrist: 30.09.2009, 09:55 Uhr



**Arbeitsmarktreport
Arbeitsagentur Tauberbischofsheim
September 2009**



Bundesagentur für Arbeit
Statistik

Impressum

Reihe:	Arbeitsmarkt in Zahlen
Titel:	Arbeitsmarktreport
Region:	Agentur für Arbeit Tauberbischofsheim
Berichtsmonat:	September 2009
Periodizität:	monatlich
Hinweise:	Sperrfrist: 30.09.2009, 09:55 Uhr
Nächster Veröffentlichungstermin:	29.10.2009
Herausgeber:	Bundesagentur für Arbeit Statistik
Rückfragen an:	Statistik-Service Südwest Saonstr. 2-4 60528 Frankfurt a. M.
E-Mail:	Statistik-Service-Suedwest@arbeitsagentur.de
Hotline:	Tel.: 01801 78722 60 *
Fax:	Fax: 01801 78722 61 *

*) 3,9 Cent je Minute aus dem Festnetz der Deutschen Telekom. Bei Anrufen aus Mobilfunknetzen gelten davon abweichende Preise.

Weiterführende statistische Informationen

Internet:	http://statistik.arbeitsagentur.de Statistik nach Themen http://www.pub.arbeitsagentur.de/hst/services/statistik/interim/statistik-themen/index.shtml Aktuelle Daten
Zitierhinweis:	Statistik der Bundesagentur für Arbeit Arbeitsmarkt in Zahlen, Arbeitsmarktreport, Nürnberg, September 2009.

© Statistik der Bundesagentur für Arbeit

Der Inhalt unterliegt urheberrechtlichem Schutz.

Für nichtgewerbliche Zwecke sind Vervielfältigung und unentgeltliche Verbreitung, auch auszugsweise, mit genauer Quellenangabe gestattet.

Die Verbreitung, auch auszugsweise, über elektronische Systeme/Datenträger bedarf der vorherigen Zustimmung.

Alle übrigen Rechte vorbehalten.

Inhaltsverzeichnis

Arbeitsmarktreport

Agentur für Arbeit Tauberbischofsheim

September 2009

	Seite
Eckwerte des Arbeitsmarktes	4
Eckwerte des Arbeitsmarktes im Rechtskreis SGB III	5
Eckwerte des Arbeitsmarktes im Rechtskreis SGB II	6
Bestand an Arbeitslosen nach Rechtskreisen	7
Bestand an Arbeitslosen nach Personengruppen	8
Zugang in und Abgang aus Arbeitslosigkeit	9
Gemeldete Stellen	10
Arbeitsmarktpolitische Maßnahmen	11
Der Arbeitsmarkt in den Geschäftsstellen	12
Hauptagentur Tauberbischofsheim	13
Geschäftsstelle Bad Mergentheim	16
Geschäftsstelle Buchen	19
Geschäftsstelle Mosbach	22
Geschäftsstelle Wertheim	25



Pressemitteilung

Nr. 91/2009 – 30. September 2009

Der September lässt die Zahl der Arbeitslosen sinken

Rückgang der Arbeitslosenquote auf 5,0 Prozent

Im September ist die Zahl der Arbeitslosen im Bezirk der Tauberbischofsheimer Arbeitsagentur um 457 Personen auf 7.397 gesunken. Die Arbeitslosenquote ist somit um 0,3 Prozentpunkte auf nun 5,0 Prozent gefallen.

„Der September ist der Monat, in dem erfahrungsgemäß vor allem die Arbeitslosenzahl in der Personengruppe der 15- bis unter 25jährigen fällt, denn in diesem Monat beginnen die Ausbildungen und Schulen. Diese saisonalen Einflüsse führen so zu einer leichten Entspannung auf dem hiesigen Arbeitsmarkt“, erklärt Stefan Beil, Leiter der Agentur für Arbeit Tauberbischofsheim. „Doch wir erwarten, dass die Zahlen in den nächsten Monaten saisonal und konjunkturell bedingt wieder steigen werden“.

Die landesweite durchschnittliche Quote liegt bei 5,3 Prozent.

Im Vergleich zu den anderen 23 Agenturen in Baden- Württemberg liegt Tauberbischofsheim an neunter Stelle.

Kreise

Im **Main-Tauber-Kreis** fiel die Arbeitslosenquote um 0,3 Prozentpunkte auf 4,6 Prozent. Zum Stichtag waren 3.297 Menschen arbeitslos gemeldet. Diese verteilten sich auf die drei Geschäftsstellenbezirke im Main-Tauber-Kreis wie folgt: Hauptagentur

Tauberbischofsheim 1.134 Arbeitslose (Quote: 3,7), Geschäftsstelle Bad Mergentheim 1.066 Arbeitslose (Quote: 4,5) und Geschäftsstelle Wertheim 1.097 Arbeitslose (Quote: 6,1).

Im **Neckar-Odenwald-Kreis** fiel die Arbeitslosenquote um 0,4 Prozentpunkte auf 5,3 Prozent, 4.100 Arbeitslose waren zum Stichtag im September registriert. In der Geschäftsstelle Mosbach waren bei einer Quote von 5,2 Prozent (Minus von 0,3 Prozentpunkten zum Vormonat) 2.170 Menschen arbeitslos gemeldet, in Buchen bei einer Quote von 5,5 Prozent (Minus von 0,4 Prozentpunkten zum Vormonat) 1.930 Arbeitslose.

Bewerber

Ein Blick auf die Zu- und Abgangsdaten zeigt die Bewegung auf dem Arbeitsmarkt. 1.776 Menschen haben sich neu arbeitslos gemeldet und 2.245 Menschen konnten ihre Arbeitslosigkeit beenden.

Stellenangebote

638 ungefördernde Stellenangebote, das sind Stellen ohne staatliche Förderung, wurden den Mitarbeitern des Arbeitsgeberservices neu gemeldet. Somit gingen 171 Stellenangebote mehr ein als im August. 630 Angebote konnten abgeschlossen werden, dies sind 169 mehr als im Vormonat.

Die Zahl der zu besetzenden Arbeitsstellen insgesamt ist im Vergleich zum August 2009 leicht gestiegen: Der Bestand an ungefördernden offenen Stellen lag im September bei 1.243 (im August 1.228), davon entfielen auf den Main-Tauber-Kreis 834 und auf den Neckar-Odenwald-Kreis 409 Stellen.

Ausgewählte Arbeitsmarktdaten

September 2009

Gebietsstruktur	Arbeitslosenquote (alle ziv. Erwerbspers.)			Arbeitslose			Bestand Stellen ²⁾			
	Sep 09	Aug 09	Abw. VM abs.	Sep 09	Aug 09	Abw. VM abs.	Sep 09	Aug 09	Abw. VM abs.	
	1	2	3	4	5	6	7	8	9	
Insgesamt	1	5,0	5,3	- 0,3	7.397	7.854	- 457	1.243	1.228	15
HA Tauberbischofsheim	2	3,7	4,2	- 0,5	1.134	1.269	- 135	239	236	3
GST Bad Mergentheim	3	4,5	4,6	- 0,1	1.066	1.095	- 29	337	342	- 5
GST Wertheim	4	6,1	6,3	- 0,2	1.097	1.135	- 38	258	211	47
Main-Tauber-Kreis	5	4,6	4,9	- 0,3	3.297	3.499	- 202	834	789	45
GST Buchen	6	5,5	5,9	- 0,4	1.930	2.055	- 125	174	228	- 54
GST Mosbach	7	5,2	5,5	- 0,3	2.170	2.300	- 130	235	211	24
Neckar-Odenwald-Kreis	8	5,3	5,7	- 0,4	4.100	4.355	- 255	409	439	- 30

Zitierhinweis:

Statistik der Bundesagentur für Arbeit, Arbeitsmarktstatistik

© Statistik der Bundesagentur für Arbeit

Erstellungsdatum: 28.09.2009, Statistik-Service Südwest, Auftrag 06049

1) Es sind ungeforderte Stellen ausgewiesen.

Eckwerte des Arbeitsmarktes

Agentur für Arbeit Tauberbischofsheim
September 2009

Merkmal	Rechtskreise SGB III und SGB II								
	Sep 2009	Aug 2009	Jul 2009	Veränderung gegenüber					
				Vormonat		Vorjahresmonat ¹⁾			
				absolut	in %	Sep 2008		Aug 2008	
absolut	in %	in %	in %			in %	in %		
Bestand an Arbeitslosen									
Insgesamt	7.397	7.854	7.547	-457	-5,8	1.468	24,8	28,8	31,1
52,3% Männer	3.871	4.207	4.013	-336	-8,0	1.241	47,2	55,7	57,2
47,7% Frauen	3.526	3.647	3.534	-121	-3,3	227	6,9	7,5	10,3
13,0% 15 bis unter 25 Jahre	960	1.234	967	-274	-22,2	151	18,7	41,5	55,2
2,5% dar. 15 bis unter 20 Jahre	186	238	135	-52	-21,8	-3	-1,6	12,8	12,5
28,8% 50 bis unter 65 Jahre	2.133	2.160	2.190	-27	-1,3	387	22,2	24,4	25,6
16,7% dar. 55 bis unter 65 Jahre	1.232	1.235	1.251	-3	-0,2	274	28,6	32,4	34,4
28,1% Langzeitarbeitslose	2.079	2.052	2.022	27	1,3	108	5,5	3,4	0,3
19,3% dar. 25 bis unter 55 Jahre	1.426	1.403	1.388	23	1,6	-35	-2,4	-5,1	-8,1
8,3% 55 bis unter 65 Jahre	616	609	607	7	1,1	130	26,7	27,4	27,0
9,6% Schwerbehinderte	713	724	737	-11	-1,5	101	16,5	19,1	23,9
12,6% Ausländer	931	946	913	-15	-1,6	199	27,2	29,6	28,2
Zugang an Arbeitslosen									
insgesamt im Monat	1.776	1.974	1.625	-198	-10,0	352	24,7	21,0	12,9
dar. aus Erwerbstätigkeit	759	730	694	29	4,0	81	11,9	7,7	7,4
aus Ausbildung/Qualifizierung	489	750	452	-261	-34,8	199	68,6	43,1	28,8
15 bis unter 25 Jahre	519	702	425	-183	-26,1	92	21,5	20,2	18,4
55 bis unter 65 Jahre	159	136	143	23	16,9	43	37,1	19,3	10,9
seit Jahresbeginn	15.329	13.553	11.579	x	x	2.639	20,8	20,3	20,2
Abgang an Arbeitslosen									
insgesamt im Monat	2.245	1.660	1.626	585	35,2	651	40,8	28,9	25,1
dar. in Erwerbstätigkeit	729	526	564	203	38,6	37	5,3	-4,4	-4,9
in Ausbildung/Qualifizierung	883	505	433	378	74,9	601	213,1	x	228,0
15 bis unter 25 Jahre	783	412	336	371	90,0	297	61,1	31,6	44,2
55 bis unter 65 Jahre	172	161	145	11	6,8	68	65,4	26,8	38,1
seit Jahresbeginn	14.175	11.930	10.270	x	x	1.272	9,9	5,5	2,5
Arbeitslosenquoten bezogen auf									
alle zivilen Erwerbspersonen	5,0	5,3	5,1	x	x	x	4,0	4,1	3,9
dar. Männer	4,8	5,2	5,0	x	x	x	3,3	3,4	3,2
Frauen	5,1	5,3	5,1	x	x	x	4,9	5,0	4,7
15 bis unter 25 Jahre	5,2	6,7	5,3	x	x	x	4,5	4,8	3,5
15 bis unter 20 Jahre	2,9	3,7	2,1	x	x	x	3,0	3,3	1,9
50 bis unter 65 Jahre	5,4	5,5	5,5	x	x	x	4,7	4,7	4,7
55 bis unter 65 Jahre	5,8	5,8	5,9	x	x	x	4,9	4,8	4,7
Ausländer	13,8	14,0	13,5	x	x	x	10,8	10,8	10,5
abhängige zivile Erwerbspersonen	5,6	5,9	5,7	x	x	x	4,5	4,7	4,4
Leistungsempfänger ²⁾									
Arbeitslosengeld	3.985	4.130	3.680	-145	-3,5	1.768	79,7	75,4	67,4
Gemeldete Stellen									
Zugang im Monat	653	475	673	178	37,5	-42	-6,0	-51,3	-38,9
dar. ungefördert ³⁾	638	467	654	171	36,6	-47	-6,9	-50,1	-39,2
Zugang seit Jahresbeginn	5.102	4.449	3.974	x	x	-2.296	-31,0	-33,6	-30,6
dar. ungefördert ³⁾	4.726	4.088	3.621	x	x	-2.477	-34,4	-37,3	-35,1
Bestand	1.551	1.530	1.529	21	1,4	-442	-22,2	-23,8	-22,0
dar. ungefördert ³⁾	1.243	1.228	1.224	15	1,2	-637	-33,9	-35,2	-34,5
sofort zu besetzen	1.429	1.359	1.367	70	5,2	-425	-22,9	-26,5	-25,4

1) Bei den Arbeitslosenquoten werden die Vorjahreswerte ausgewiesen.

2) Vorläufige, hochgerechnete Werte für August 2009 und September 2009.

3) Ohne Stellen für ABM, Arbeitsgelegenheiten, PSA und BSI.

Eckwerte des Arbeitsmarktes im Rechtskreis SGB III

 Agentur für Arbeit Tauberbischofsheim
 September 2009

Merkmal	Rechtskreis SGB III								
	Sep 2009	Aug 2009	Jul 2009	Veränderung gegenüber					
				Vormonat		Vorjahresmonat ¹⁾			
				absolut	in %	Sep 2008		Aug 2008	
absolut	in %	in %	in %						
Bestand an Arbeitslosen									
Insgesamt	3.734	4.218	3.977	-484	-11,5	1.005	36,8	48,2	54,3
55,4% Männer	2.069	2.375	2.228	-306	-12,9	880	74,0	90,0	98,9
44,6% Frauen	1.665	1.843	1.749	-178	-9,7	125	8,1	15,4	20,0
17,6% 15 bis unter 25 Jahre	658	891	688	-233	-26,2	88	15,4	41,2	57,1
2,4% dar. 15 bis unter 20 Jahre	88	137	78	-49	-35,8	-19	-17,8	7,0	13,0
28,6% 50 bis unter 65 Jahre	1.068	1.123	1.147	-55	-4,9	269	33,7	41,3	42,0
17,9% dar. 55 bis unter 65 Jahre	670	691	702	-21	-3,0	180	36,7	47,3	45,3
11,7% Langzeitarbeitslose	437	436	437	1	0,2	105	31,6	34,2	28,9
5,3% dar. 25 bis unter 55 Jahre	199	189	199	10	5,3	13	7,0	3,8	5,9
6,2% 55 bis unter 65 Jahre	230	236	233	-6	-2,5	88	62,0	69,8	60,7
11,2% Schwerbehinderte	420	443	454	-23	-5,2	84	25,0	30,7	38,8
9,1% Ausländer	340	359	345	-19	-5,3	112	49,1	47,7	38,0
Zugang an Arbeitslosen									
insgesamt im Monat	1.185	1.454	1.196	-269	-18,5	216	22,3	24,6	15,2
dar. aus Erwerbstätigkeit	661	632	592	29	4,6	98	17,4	10,7	9,6
aus Ausbildung/Qualifizierung	286	582	374	-296	-50,9	81	39,5	45,9	35,0
15 bis unter 25 Jahre	365	570	352	-205	-36,0	34	10,3	21,3	16,9
55 bis unter 65 Jahre	113	100	110	13	13,0	21	22,8	28,2	6,8
seit Jahresbeginn	11.269	10.084	8.630	x	x	2.354	26,4	26,9	27,3
Abgang an Arbeitslosen									
insgesamt im Monat	1.577	1.109	1.097	468	42,2	540	52,1	33,9	35,8
dar. in Erwerbstätigkeit	591	412	411	179	43,4	58	10,9	-5,1	-3,3
in Ausbildung/Qualifizierung	637	367	355	270	73,6	439	221,7	x	x
15 bis unter 25 Jahre	584	328	252	256	78,0	207	54,9	31,7	50,9
55 bis unter 65 Jahre	126	113	98	13	11,5	50	65,8	17,7	28,9
seit Jahresbeginn	9.796	8.219	7.110	x	x	1.358	16,1	11,1	8,2
Arbeitslosenquoten bezogen auf									
alle zivilen Erwerbspersonen	2,5	2,8	2,7	x	x	x	1,9	1,9	1,8
dar. Männer	2,6	3,0	2,8	x	x	x	1,5	1,6	1,4
Frauen	2,4	2,7	2,5	x	x	x	2,3	2,4	2,2
15 bis unter 25 Jahre	3,6	4,8	3,7	x	x	x	3,2	3,5	2,4
15 bis unter 20 Jahre	1,4	2,1	1,2	x	x	x	1,7	2,0	1,1
50 bis unter 65 Jahre	2,7	2,8	2,9	x	x	x	2,2	2,2	2,2
55 bis unter 65 Jahre	3,1	3,2	3,3	x	x	x	2,5	2,4	2,5
Ausländer	5,0	5,3	5,1	x	x	x	3,4	3,6	3,7
abhängige zivile Erwerbspersonen	2,8	3,2	3,0	x	x	x	2,1	2,2	2,0
Leistungsempfänger ²⁾									
Arbeitslosengeld	3.985	4.130	3.680	-145	-3,5	1.768	79,7	75,4	67,4

1) Bei den Arbeitslosenquoten werden die Vorjahreswerte ausgewiesen.

© Statistik der Bundesagentur für Arbeit

2) Vorläufige, hochgerechnete Werte für August 2009 und September 2009.

Die Differenzierung nach Rechtskreisen basiert auf anteiligen Quoten der Arbeitslosen in den beiden Rechtskreisen, d.h. die Basis ist jeweils gleich und in der Summe ergibt sich die Arbeitslosenquote insgesamt. Abweichungen in der Summe sind rundungsbedingt.

Eckwerte des Arbeitsmarktes im Rechtskreis SGB II

 Agentur für Arbeit Tauberbischofsheim
 September 2009

Merkmal	Rechtskreis SGB II								
	Sep 2009	Aug 2009	Jul 2009	Veränderung gegenüber					
				Vormonat		Vorjahresmonat ¹⁾			
				absolut	in %	Sep 2008		Aug 2008	
absolut	in %	in %	in %						
Bestand an Arbeitslosen									
Insgesamt	3.663	3.636	3.570	27	0,7	463	14,5	11,9	12,3
49,2% Männer	1.802	1.832	1.785	-30	-1,6	361	25,1	26,2	24,7
50,8% Frauen	1.861	1.804	1.785	57	3,2	102	5,8	0,4	2,2
8,2% 15 bis unter 25 Jahre	302	343	279	-41	-12,0	63	26,4	42,3	50,8
2,7% dar. 15 bis unter 20 Jahre	98	101	57	-3	-3,0	16	19,5	21,7	11,8
29,1% 50 bis unter 65 Jahre	1.065	1.037	1.043	28	2,7	118	12,5	10,2	11,6
15,3% dar. 55 bis unter 65 Jahre	562	544	549	18	3,3	94	20,1	17,2	22,5
44,8% Langzeitarbeitslose	1.642	1.616	1.585	26	1,6	3	0,2	-2,6	-5,4
33,5% dar. 25 bis unter 55 Jahre	1.227	1.214	1.189	13	1,1	-48	-3,8	-6,3	-10,1
10,5% 55 bis unter 65 Jahre	386	373	374	13	3,5	42	12,2	10,0	12,3
8,0% Schwerbehinderte	293	281	283	12	4,3	17	6,2	4,5	5,6
16,1% Ausländer	591	587	568	4	0,7	87	17,3	20,5	22,9
Zugang an Arbeitslosen									
insgesamt im Monat	591	520	429	71	13,7	136	29,9	11,8	7,0
dar. aus Erwerbstätigkeit	98	98	102	0	0,0	-17	-14,8	-8,4	-3,8
aus Ausbildung/Qualifizierung	203	168	78	35	20,8	118	138,8	34,4	5,4
15 bis unter 25 Jahre	154	132	73	22	16,7	58	60,4	15,8	25,9
55 bis unter 65 Jahre	46	36	33	10	27,8	22	91,7	0,0	26,9
seit Jahresbeginn	4.060	3.469	2.949	x	x	285	7,5	4,5	3,3
Abgang an Arbeitslosen									
insgesamt im Monat	668	551	529	117	21,2	111	19,9	19,8	7,5
dar. in Erwerbstätigkeit	138	114	153	24	21,1	-21	-13,2	-1,7	-8,9
in Ausbildung/Qualifizierung	246	138	78	108	78,3	162	192,9	245,0	50,0
15 bis unter 25 Jahre	199	84	84	115	136,9	90	82,6	31,3	27,3
55 bis unter 65 Jahre	46	48	47	-2	-4,2	18	64,3	54,8	62,1
seit Jahresbeginn	4.379	3.711	3.160	x	x	-86	-1,9	-5,0	-8,4
Arbeitslosenquoten bezogen auf									
alle zivilen Erwerbspersonen	2,5	2,4	2,4	x	x	x	2,2	2,2	2,2
dar. Männer	2,2	2,3	2,2	x	x	x	1,8	1,8	1,8
Frauen	2,7	2,6	2,6	x	x	x	2,6	2,7	2,6
15 bis unter 25 Jahre	1,6	1,9	1,5	x	x	x	1,3	1,3	1,0
15 bis unter 20 Jahre	1,5	1,6	0,9	x	x	x	1,3	1,3	0,8
50 bis unter 65 Jahre	2,7	2,6	2,6	x	x	x	2,6	2,6	2,5
55 bis unter 65 Jahre	2,6	2,5	2,6	x	x	x	2,4	2,4	2,3
Ausländer	8,8	8,7	8,4	x	x	x	7,5	7,2	6,8
abhängige zivile Erwerbspersonen	2,8	2,7	2,7	x	x	x	2,4	2,5	2,4

1) Bei den Arbeitslosenquoten werden die Vorjahreswerte ausgewiesen.

© Statistik der Bundesagentur für Arbeit

Die Differenzierung nach Rechtskreisen basiert auf anteiligen Quoten der Arbeitslosen in den beiden Rechtskreisen, d.h. die Basis ist jeweils gleich und in der Summe ergibt sich die Arbeitslosenquote insgesamt. Abweichungen in der Summe sind rundungsbedingt.

Bestand an Arbeitslosen nach Rechtskreisen

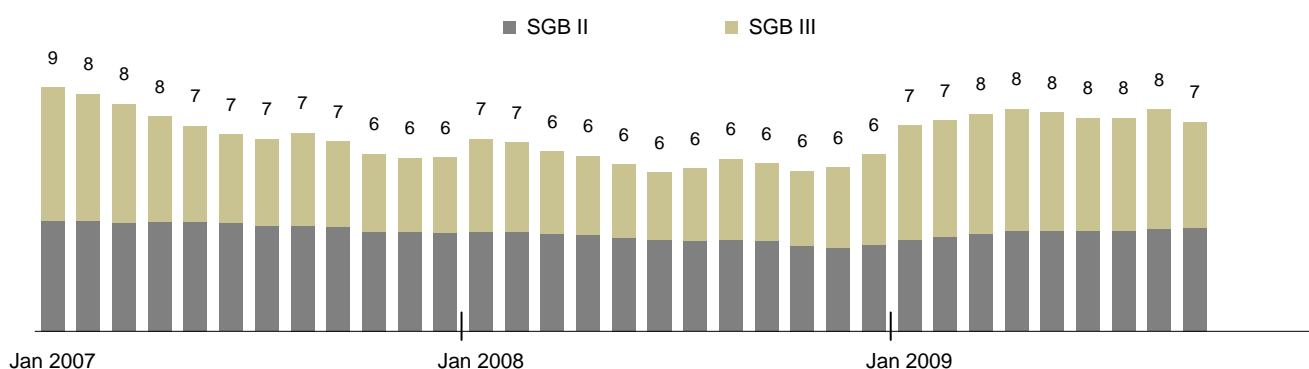
Agentur für Arbeit Tauberbischofsheim

September 2009

Die Arbeitslosigkeit hat sich im September um 457 auf 7.397 verringert. Im Vergleich zum Vorjahresmonat gab es 1.468 Arbeitslose mehr. Die Arbeitslosenquote auf Basis aller zivilen Erwerbspersonen betrug im September 5,0%; vor einem Jahr hatte sie sich auf 4,0% belaufen.

Im Rechtskreis SGB III lag die Arbeitslosigkeit bei 3.734, das sind 484 weniger als im Vormonat und 1.005 mehr als im Vorjahr. Die anteilige SGB III-Arbeitslosenquote lag bei 2,5%. Im Rechtskreis SGB II gab es 3.663 Arbeitslose, das ist ein Plus von 27 gegenüber August; im Vergleich zum September 2008 waren es 463 Arbeitslose mehr. Die anteilige SGB II-Arbeitslosenquote betrug 2,5%.

Entwicklung der Arbeitslosigkeit nach Rechtskreisen (in Tausend)



Bestand an Arbeitslosen	Sep 2009	Veränderung gegenüber				Arbeitslosenquote ¹⁾		
		Vormonat		Vorjahresmonat		Sep 09	Vormonat	Vorjahr
		absolut	in %	absolut	in %	in %		
		1	2	3	4	5	6	7
Arbeitslose insgesamt	7.397	-457	-5,8	1.468	24,8	5,0	5,3	4,0
Männer	3.871	-336	-8,0	1.241	47,2	4,8	5,2	3,3
Frauen	3.526	-121	-3,3	227	6,9	5,1	5,3	4,9
15 bis unter 25 Jahre	960	-274	-22,2	151	18,7	5,2	6,7	4,5
15 bis unter 20 Jahre	186	-52	-21,8	-3	-1,6	2,9	3,7	3,0
50 bis unter 65 Jahre	2.133	-27	-1,3	387	22,2	5,4	5,5	4,7
55 bis unter 65 Jahre	1.232	-3	-0,2	274	28,6	5,8	5,8	4,9
Deutsche	6.461	-441	-6,4	1.270	24,5	4,5	4,9	3,7
Ausländer	931	-15	-1,6	199	27,2	13,8	14,0	10,8
Arbeitslose SGB III	3.734	-484	-11,5	1.005	36,8	2,5	2,8	1,9
Männer	2.069	-306	-12,9	880	74,0	2,6	3,0	1,5
Frauen	1.665	-178	-9,7	125	8,1	2,4	2,7	2,3
15 bis unter 25 Jahre	658	-233	-26,2	88	15,4	3,6	4,8	3,2
15 bis unter 20 Jahre	88	-49	-35,8	-19	-17,8	1,4	2,1	1,7
50 bis unter 65 Jahre	1.068	-55	-4,9	269	33,7	2,7	2,8	2,2
55 bis unter 65 Jahre	670	-21	-3,0	180	36,7	3,1	3,2	2,5
Deutsche	3.393	-464	-12,0	893	35,7	2,4	2,7	1,8
Ausländer	340	-19	-5,3	112	49,1	5,0	5,3	3,4
Arbeitslose SGB II	3.663	27	0,7	463	14,5	2,5	2,4	2,2
Männer	1.802	-30	-1,6	361	25,1	2,2	2,3	1,8
Frauen	1.861	57	3,2	102	5,8	2,7	2,6	2,6
15 bis unter 25 Jahre	302	-41	-12,0	63	26,4	1,6	1,9	1,3
15 bis unter 20 Jahre	98	-3	-3,0	16	19,5	1,5	1,6	1,3
50 bis unter 65 Jahre	1.065	28	2,7	118	12,5	2,7	2,6	2,6
55 bis unter 65 Jahre	562	18	3,3	94	20,1	2,6	2,5	2,4
Deutsche	3.068	23	0,8	377	14,0	2,2	2,1	1,9
Ausländer	591	4	0,7	87	17,3	8,8	8,7	7,5

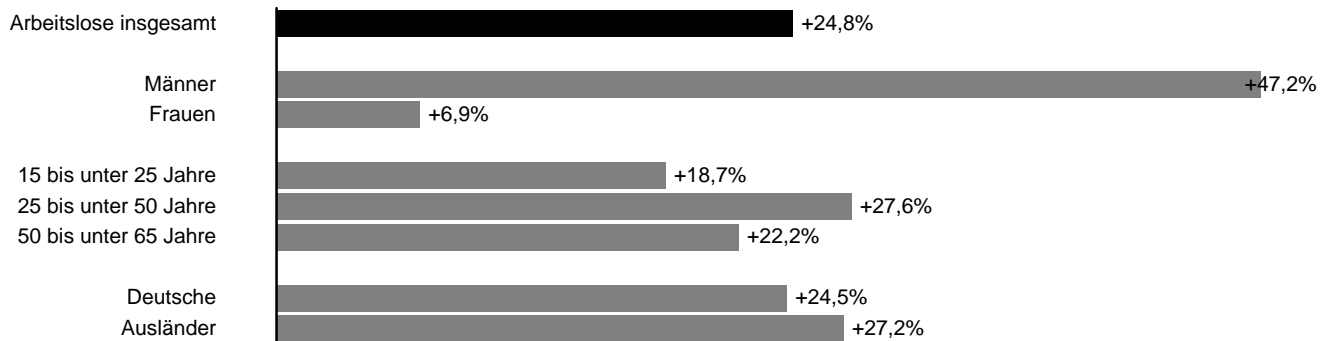
1) Bezogen auf alle zivilen Erwerbspersonen. Die Differenzierung nach Rechtskreisen basiert auf anteiligen Quoten der Arbeitslosen in den beiden Rechtskreisen, d.h. die Basis ist jeweils gleich und in der Summe ergibt sich die Arbeitslosenquote insgesamt. Abweichungen in der Summe sind rundungsbedingt.

Bestand an Arbeitslosen nach Personengruppen

Agentur für Arbeit Tauberbischofsheim
September 2009

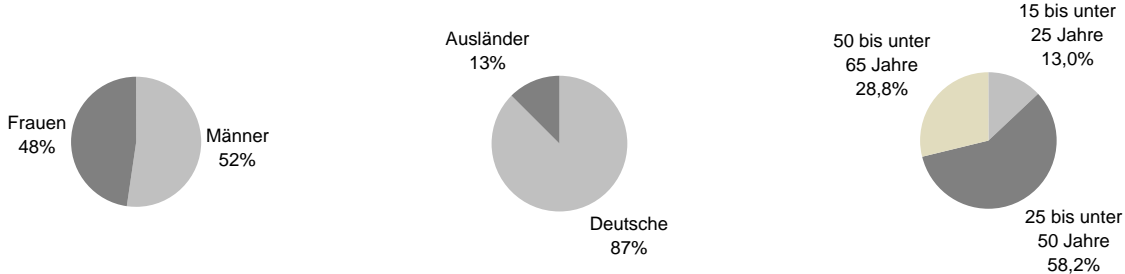
Nach Personengruppen entwickelte sich die Arbeitslosigkeit im Agenturbezirk unterschiedlich. Die Veränderungsspanne reicht im September von +7% bei Frauen bis +47% bei Männern. Auch der Anteil der ausgewählten Personengruppen am Arbeitslosenbestand ist unterschiedlich groß. Bei der Interpretation der Daten ist zu berücksichtigen, dass Mehrfachzählungen möglich sind, da ein Arbeitsloser in der Regel mehreren der hier abgebildeten Personengruppen angehört. Somit kann die individuelle Situation von Arbeitslosen von der Entwicklung der jeweiligen Personengruppe abweichen.

Veränderung der Arbeitslosigkeit ausgewählter Personengruppen gegenüber dem Vorjahresmonat

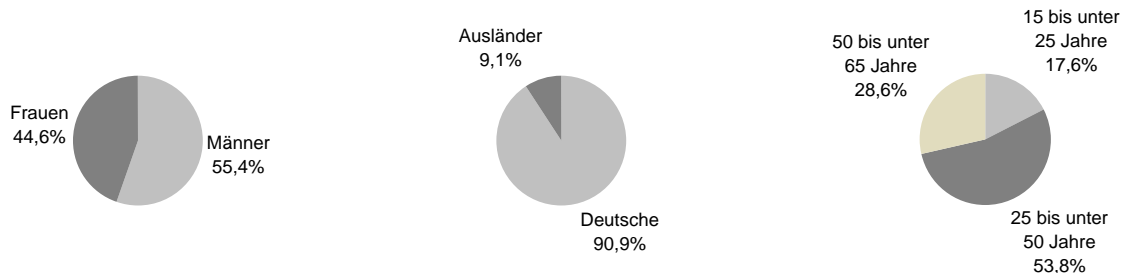


Anteil ausgewählter Personengruppen an allen Arbeitslosen

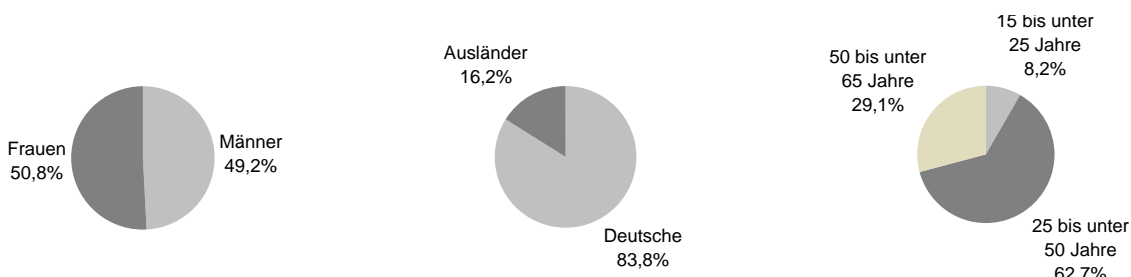
Rechtskreise SGB III und SGB II



Rechtskreis SGB III



Rechtskreis SGB II

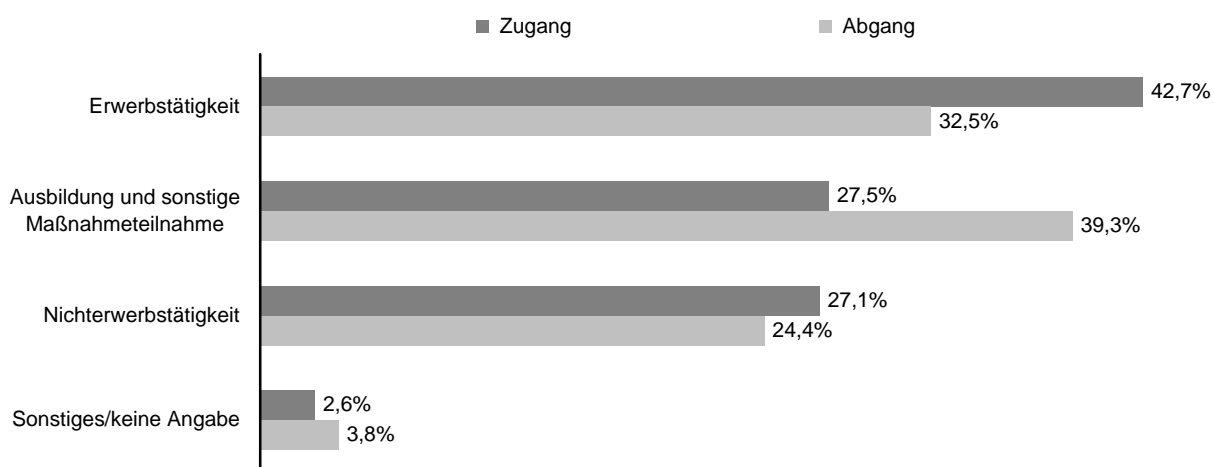


Zugang in und Abgang aus Arbeitslosigkeit

Agentur für Arbeit Tauberbischofsheim
September 2009

Arbeitslosigkeit ist kein fester Block, vielmehr gibt es auf dem Arbeitsmarkt viel Bewegung. Im September meldeten sich 1.776 Personen (neu oder erneut) arbeitslos, das waren 352 mehr als vor einem Jahr. Gleichzeitig beendeten 2.245 Personen ihre Arbeitslosigkeit, 651 mehr als im September 2008. Seit Jahresbeginn gab es 15.329 Zugänge von Arbeitslosen, gegenüber dem Vorjahreszeitraum ist das ein Zuwachs von 2.639 Meldungen. Dem gegenüber stehen 14.175 Abmeldungen von Arbeitslosen, im Vergleich zum Vorjahreszeitraum ist das ein Zuwachs von 1.272 Anmeldungen. Im September meldeten sich 759 zuvor erwerbstätige Personen arbeitslos, 81 mehr als vor einem Jahr. Durch Aufnahme einer Erwerbstätigkeit konnten in diesem Monat 729 Personen ihre Arbeitslosigkeit beenden, 37 mehr als vor einem Jahr.

Anteil ausgewählter Zu- und Abgangsstrukturen an allen Zugängen in und Abgängen aus Arbeitslosigkeit Sep 2009



Zugangs- und Abgangsstrukturen	Sep 2009	Veränderung gegenüber				seit Jahresbeginn	Veränderung gegenüber Vorjahreszeitraum	
		Vormonat		Vorjahresmonat			absolut	in %
		absolut	in %	absolut	in %			
1	2	3	4	5	6	7	8	
Zugang an Arbeitslosen insgesamt	1.776	-198	-10,0	352	24,7	15.329	2.639	20,8
Erwerbstätigkeit (ohne Ausbildung)	759	29	4,0	81	11,9	7.766	1.564	25,2
dar. Beschäftigung am 1. Arbeitsmarkt	713	20	2,9	83	13,2	7.368	1.562	26,9
Beschäftigung am 2. Arbeitsmarkt	17	11	183,3	0	0,0	127	8	6,7
Selbständigkeit	16	-4	-20,0	-2	-11,1	161	-13	-7,5
Ausbildung und sonstige Maßnahmeteilnahme	489	-261	-34,8	199	68,6	3.210	656	25,7
Nichterwerbstätigkeit	481	37	8,3	78	19,4	3.819	545	16,6
dar. Arbeitsunfähigkeit	271	-7	-2,5	57	26,6	2.505	367	17,2
mangelnde Verfügbarkeit	208	48	30,0	23	12,4	1.285	179	16,2
Sonstiges/keine Angabe	47	-3	-6,0	-6	-11,3	534	-126	-19,1
Abgang an Arbeitslosen insgesamt	2.245	585	35,2	651	40,8	14.175	1.272	9,9
Erwerbstätigkeit (ohne Ausbildung)	729	203	38,6	37	5,3	5.397	-558	-9,4
Beschäftigung	666	185	38,5	15	2,3	4.963	-603	-10,8
Sonstige Erwerbstätigkeit	63	18	40,0	22	53,7	434	45	11,6
dar. Selbständigkeit	49	9	22,5	13	36,1	359	36	11,1
Ausbildung und sonstige Maßnahmeteilnahme	883	378	74,9	601	213,1	3.309	1.758	113,3
Nichterwerbstätigkeit	548	-4	-0,7	18	3,4	4.793	269	5,9
dar. Arbeitsunfähigkeit	271	-49	-15,3	7	2,7	2.907	417	16,7
fehlende Verfügbarkeit/Mitwirkung ¹⁾	249	39	18,6	-2	-0,8	1.667	-110	-6,2
Sonderregelungen	20	2	11,1	9	81,8	180	-48	-21,1
Sonstiges/keine Angabe	85	8	10,4	-5	-5,6	676	-197	-22,6

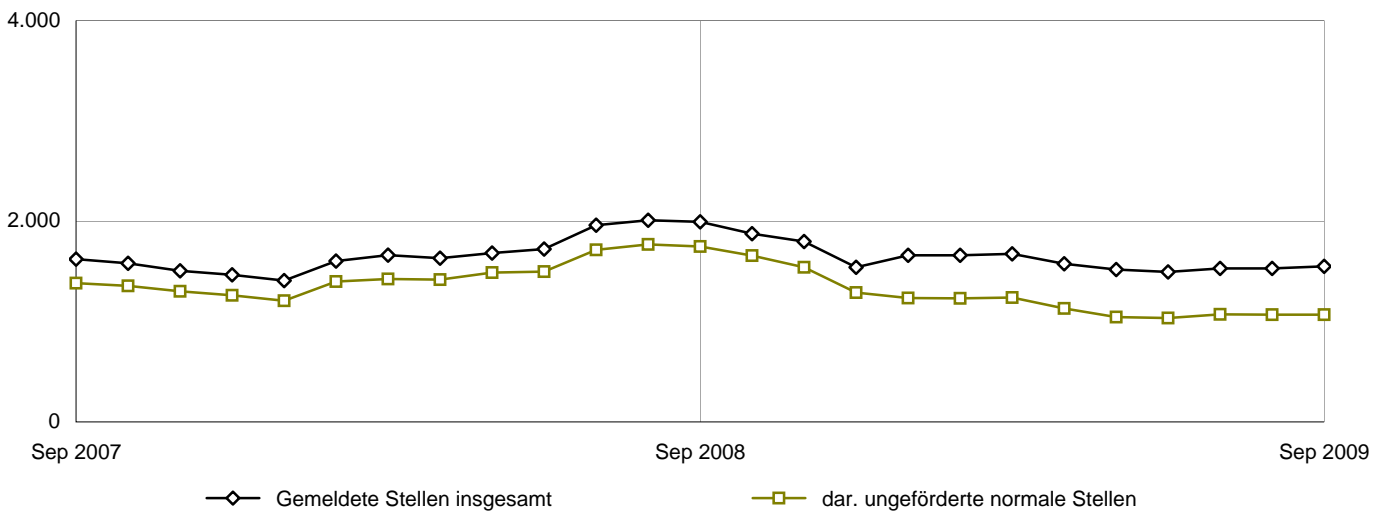
1) Umfasst Nichterneuerung der Meldung, fehlende Verfügbarkeit/Mitwirkung und Nichtaktivierung gemäß §10 SGB II.

Gemeldete Stellen

Agentur für Arbeit Tauberbischofsheim
September 2009

Im Bezirk der Agentur für Arbeit Tauberbischofsheim waren im September 1.551 Stellen registriert, gegenüber August ist das ein Plus von 21. Im Vergleich zum Vorjahresmonat gab es 442 Stellen weniger. Arbeitgeber meldeten der Agentur für Arbeit im September 653 neue Stellen, das waren 42 weniger als vor einem Jahr. Seit Jahresbeginn sind 5.102 Stellen eingegangen, gegenüber dem Vorjahreszeitraum ist das eine Abnahme von 2.296 oder 31%. Im September wurden 639 Stellen abgemeldet, 71 weniger als im Vorjahr. Von Januar bis September gab es insgesamt 5.091 Stellenabgänge, im Vergleich zum Vorjahreszeitraum ist das eine Abnahme von 1.749 oder 26%.

Entwicklung der gemeldeten Stellen



Gemeldete Stellen	Sep 2009	Veränderung gegenüber				seit Jahresbeginn ¹⁾	Veränderung gegenüber Vorjahreszeitraum	
		Vormonat		Vorjahresmonat			absolut	in %
		absolut	in %	absolut	in %			
1	2	3	4	5	6	7	8	
Zugang	653	178	37,5	-42	-6,0	5.102	-2.296	-31,0
dar. sofort zu besetzen	456	161	54,6	-8	-1,7	3.306	-1.687	-33,8
dav. ungefördert ²⁾	638	171	36,6	-47	-6,9	4.726	-2.477	-34,4
dar. normale Stellenangebote ³⁾	489	63	14,8	-126	-20,5	4.156	-2.472	-37,3
gefördert	15	7	87,5	5	50,0	376	181	92,8
dar. Arbeitsgelegenheiten	15	10	200,0	5	50,0	372	177	90,8
dar. Mehraufwandsvariante	15	10	200,0	5	50,0	172	-15	-8,0
Bestand	1.551	21	1,4	-442	-22,2	1.577	-164	-9,4
dar. sofort zu besetzen	1.429	70	5,2	-425	-22,9	1.449	-166	-10,3
dav. ungefördert ²⁾	1.243	15	1,2	-637	-33,9	1.277	-361	-22,0
dar. normale Stellenangebote ³⁾	1.069	1	0,1	-679	-38,8	1.125	-393	-25,9
gefördert	308	6	2,0	195	172,6	300	197	190,5
dar. Arbeitsgelegenheiten	307	6	2,0	194	171,7	300	197	190,3
dar. Mehraufwandsvariante	107	8	8,1	2	1,9	96	-3	-3,4
Abgang	639	167	35,4	-71	-10,0	5.091	-1.749	-25,6
dav. ungefördert ²⁾	630	169	36,7	-70	-10,0	4.938	-1.734	-26,0
dar. normale Stellenangebote ³⁾	496	68	15,9	-139	-21,9	4.388	-1.747	-28,5
gefördert	9	-2	-18,2	-1	-10,0	153	-15	-8,9
dar. Arbeitsgelegenheiten	9	0	0,0	-1	-10,0	150	-18	-10,7
dar. Mehraufwandsvariante	7	-2	-22,2	-2	-22,2	140	-26	-15,7

1) Zu- und Abgang (Summe) und Bestand (Durchschnitt) jeweils von Januar bis zum aktuellen Berichtsmonat.

2) Ohne Stellen für ABM, Arbeitsgelegenheiten, PSA und BSI.

3) Sozialversicherungspflichtige Stellen ohne Altersteilzeit-, Gastarbeiter- und PSA-Stellen sowie Stellen für Haushaltshilfen für Pflegebedürftige.

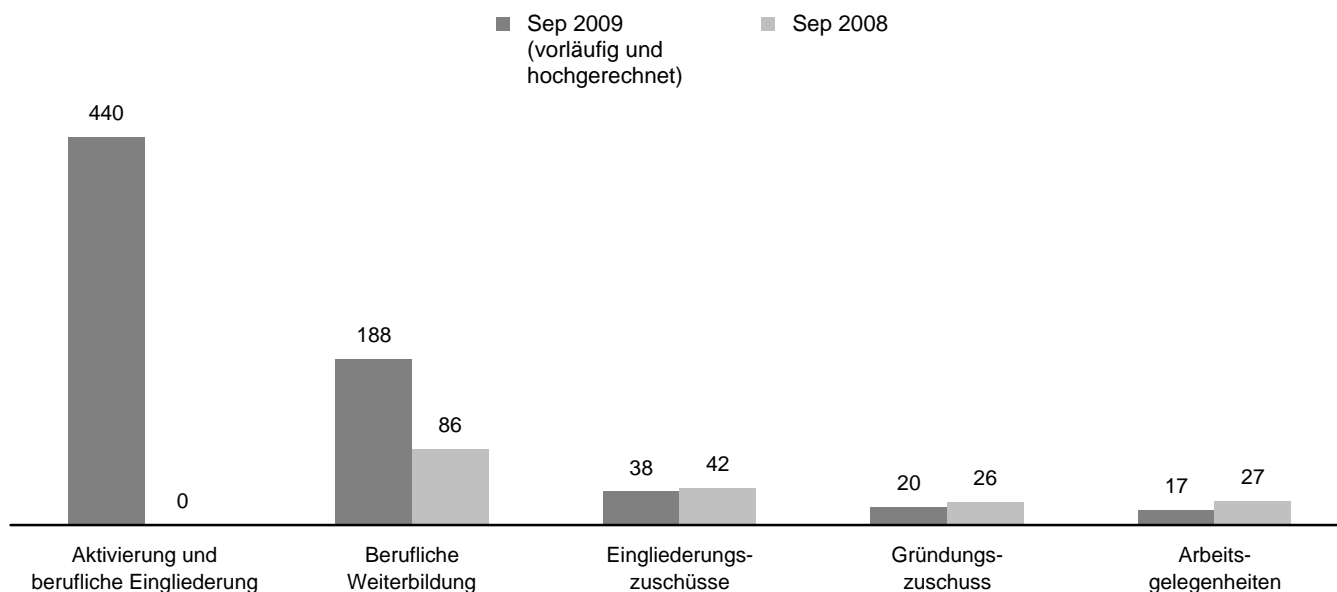
Arbeitsmarktpolitische Maßnahmen

Agentur für Arbeit Tauberbischofsheim

September 2009

Mit dem Einsatz arbeitsmarktpolitischer Instrumente konnte für zahlreiche Personen im Bezirk der Agentur für Arbeit Arbeitslosigkeit beendet oder verhindert werden. Die nachfolgenden Übersichten informieren über wesentliche Maßnahmen mit großer quantitativer Wirkung am Arbeitsmarkt.

Bestand an Teilnehmern in ausgewählten arbeitsmarktpolitischen Maßnahmen



Ausgewählte Maßnahmen aktiver Arbeitsmarktpolitik	Sep 2009	Veränderung gegenüber				seit Jahresbeginn ¹⁾	Veränderung gegenüber Vorjahreszeitraum	
		Vormonat		Vorjahresmonat			absolut	in %
		absolut	in %	absolut	in %			
1	2	3	4	5	6	7	8	
Zugang								
Aktivierung und berufliche Eingliederung ²⁾	440	-44	-9,1	440	-	2.368	2.368	-
Berufliche Weiterbildung ³⁾	188	94	100,0	102	118,6	960	467	94,7
Eingliederungszuschüsse ⁴⁾	38	-5	-11,6	-4	-9,5	374	58	18,4
Gründungszuschuss	20	-6	-23,1	-6	-23,1	234	9	4,0
Arbeitsgelegenheiten	17	7	70,0	-10	-37,0	194	-27	-12,2
Bestand								
Aktivierung und berufliche Eingliederung ¹⁾	823	106	14,8	823	-	311	311	-
Berufliche Weiterbildung ²⁾	471	69	17,2	235	99,6	359	74	25,8
Eingliederungszuschüsse ³⁾	288	32	12,5	86	42,6	202	29	17,0
Gründungszuschuss	313	9	3,0	25	8,7	299	20	7,1
Arbeitsgelegenheiten	142	-8	-5,3	8	6,0	155	38	32,2
Abgang								
Aktivierung und berufliche Eingliederung ¹⁾	338	41	13,8	338	-	1.552	1.552	-
Berufliche Weiterbildung ²⁾	124	-5	-3,9	98	x	783	45	6,1
Eingliederungszuschüsse ³⁾	43	20	87,0	16	59,3	298	43	16,9
Gründungszuschuss	20	0	0,0	11	122,2	209	10	5,0
Arbeitsgelegenheiten	34	9	36,0	6	21,4	198	5	2,6

1) Zu- und Abgang (Summe) und Bestand (Durchschnitt) jeweils von Januar bis zum aktuellen Berichtsmonat.

2) Zum 1.1.2009 eingeführt; Hochrechnung am aktuellen Rand derzeit nicht realisierbar.

3) Einschließlich der Daten zur Förderung der Teilhabe behinderter Menschen am Arbeitsleben.

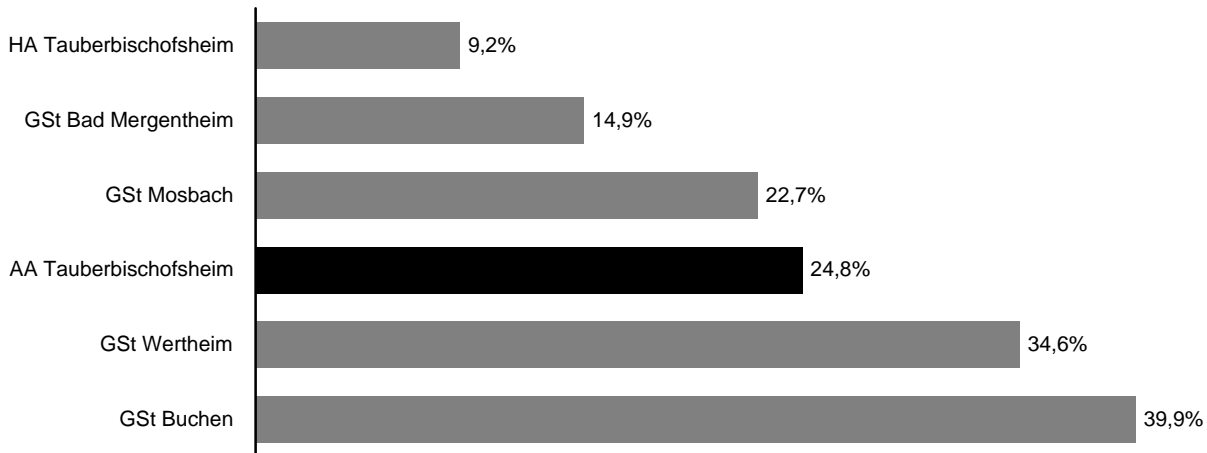
4) Einschließlich Eingliederungszuschüsse für Jüngere nach § 421p SGB III.

Der Arbeitsmarkt in den Geschäftsstellen

Agentur für Arbeit Tauberbischofsheim
September 2009

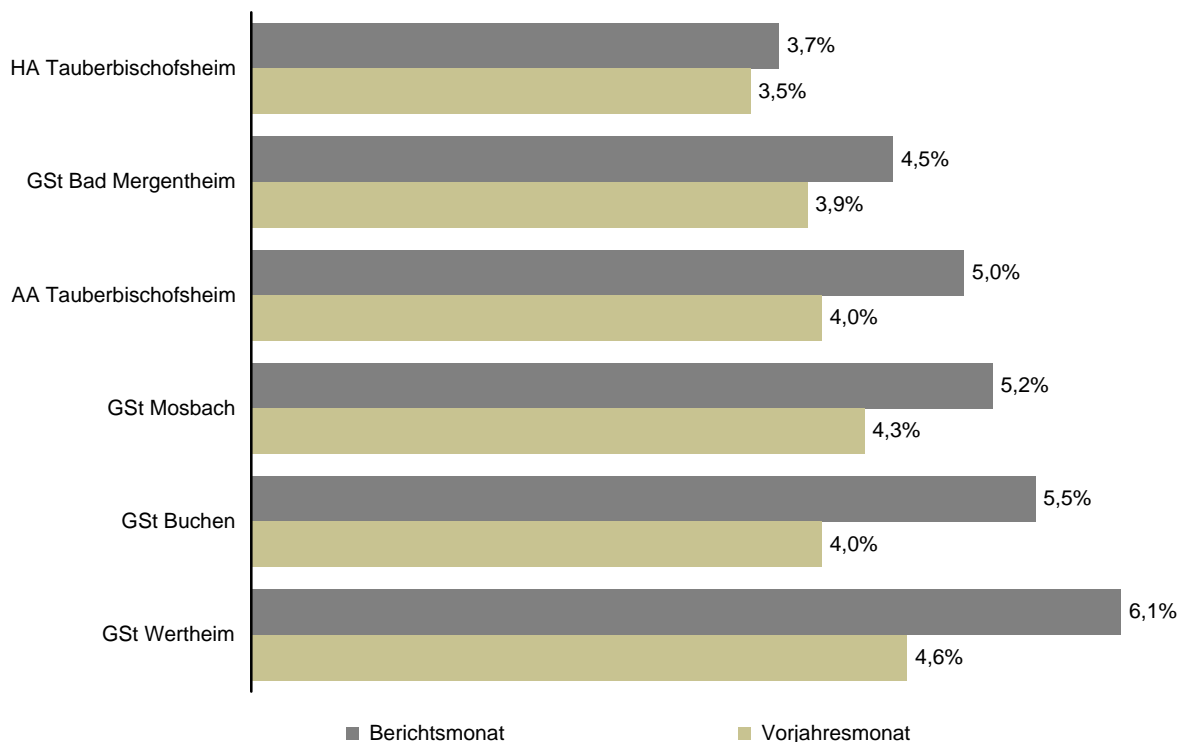
In den Dienststellen des Agenturbezirkes Tauberbischofsheim stellt sich der Arbeitsmarkt im September recht unterschiedlich dar. Vergleichsweise günstig entwickelte sich die Arbeitslosigkeit in Tauberbischofsheim; dort stieg der Bestand an Arbeitslosen gegenüber dem Vorjahresmonat um 9%. Dem gegenüber steht die Entwicklung in Buchen mit einer Zunahme von 40%.

Veränderung des Bestandes an Arbeitslosen gegenüber dem Vorjahresmonat in den Dienststellen¹⁾ des Agenturbezirks



Dementsprechend änderten sich auch die Arbeitslosenquoten in den Dienststellen des Agenturbezirks. Die Spanne reichte im September von 3,7% in Tauberbischofsheim bis 6,1% in Wertheim.

Arbeitslosenquoten²⁾ in den Dienststellen¹⁾ des Agenturbezirks



1) AA = Agentur für Arbeit; HA = Hauptagentur; GSt = Geschäftsstelle

2) Arbeitslose in % aller zivilen Erwerbspersonen (abhängige zivile Erwerbspersonen plus Selbständige und mithelfende Familienangehörige).

Eckwerte des Arbeitsmarktes

Main-Tauber-Kreis
September 2009

Merkmal	September	August	Juli	Juni	Vormonats- veränderung		Vorjahres- veränderung ¹⁾		
					absolut	in %	absolut	in %	
ARBEITSUCHENDE insgesamt									
- Bestand am Ende des Monats	5.845	5.971	5.833	5.768	- 126	- 2,1	1.251	27,2	
darunter ARBEITSLOSE									
- Bestand am Ende des Monats	3.297	3.499	3.388	3.420	-202	-5,8	516	18,6	
dar.:Frauen	46,8%	1.543	1.576	1.547	1.559	-33	-2,1	8	0,5
15 bis unter 25 Jahre	13,5%	444	565	450	401	-121	-21,4	44	11,0
dar.: 15 bis unter 20 Jahre	2,8%	91	103	67	50	-12	-11,7	3	3,4
50 bis unter 65 Jahre	28,3%	932	948	972	975	-16	-1,7	131	16,4
dar.: 55 bis unter 65 Jahre	16,3%	536	533	551	531	3	0,6	124	30,1
Langzeitarbeitslose	26,7%	880	879	860	870	1	0,1	7	0,8
Schwerbehinderte ²⁾	-	-	323	333	321	x	x	x	x
Ausländer	12,0%	396	402	387	406	-6	-1,5	63	18,9
- Zugang (Meldungen) im Monat	899	940	824	673	-41	-4,4	182	25,4	
seit Jahresbeginn	7.712	6.813	5.873	5.049	X	X	1.319	20,6	
dar.:aus Erwerbstätigkeit	4.012	3.626	3.260	2.898	X	X	808	25,2	
aus Ausbildung	1.566	1.304	969	741	X	X	291	22,8	
- Abgang im Monat	1.112	830	850	849	282	34,0	319	40,2	
seit Jahresbeginn	7.272	6.160	5.330	4.480	X	X	853	13,3	
dar.:in Erwerbstätigkeit	2.856	2.499	2.230	1.922	X	X	-133	-4,4	
in Ausbildung	1.706	1.251	995	766	X	X	899	111,4	
ARBETSLLOSENQUOTEN bezogen auf									
- alle zivilen Erwerbspersonen insgesamt	4,6	4,9	4,7	4,7	-	-	3,9	-	
dar.: Männer	4,5	5,0	4,8	4,8	-	-	3,3	-	
Frauen	4,6	4,7	4,6	4,7	-	-	4,7	-	
15 bis unter 25 Jahre	5,0	6,4	5,1	4,6	-	-	4,6	-	
dar.: 15 bis unter 20 Jahre	2,9	3,3	2,1	1,6	-	-	2,9	-	
Ausländer	14,2	14,4	13,9	14,6	-	-	12,1	-	
- abhängig zivilen Erwerbspersonen	5,2	5,5	5,3	5,4	-	-	4,4	-	
GEMELDETE STELLEN									
- Bestand am Ende des Monats	863	815	832	795	48	5,9	-342	- 28,4	
- Zugang im Monat	384	269	453	325	115	42,8	-64	- 14,3	
seit Jahresbeginn	2.979	2.595	2.326	1.873	x	x	-1.832	- 38,1	
- Abgang im Monat	346	285	421	320	61	21,4	-124	- 26,4	
seit Jahresbeginn	3.039	2.693	2.408	1.987	x	x	-1.454	- 32,4	

Zitierhinweis:

Statistik der Bundesagentur für Arbeit, Arbeitsmarktstatistik

© Statistik der Bundesagentur für Arbeit

Erstellungsdatum:28.09.2009; Statistik-Service Südwest; Auftrag 24328

1) Bei den Arbeitslosenquoten handelt es sich um Vorjahreswerte

2) Ab dem Berichtsmont Mai 2008 können in Vor-Press-Versionen keine Angaben zu Schwerbehinderten gemacht werden.

Eckwerte des Arbeitsmarktes

Agentur für Arbeit Tauberbischofsheim - Hauptagentur Tauberbischofsheim
September 2009

Die Arbeitslosigkeit hat sich von August auf September um 135 auf 1.134 Personen verringert. Das waren 96 Arbeitslose mehr als vor einem Jahr. Die Arbeitslosenquote auf Basis aller zivilen Erwerbspersonen betrug im September 3,7%; vor einem Jahr belief sie sich auf 3,5%. Dabei meldeten sich 352 Personen (neu oder erneut) arbeitslos, 35 mehr als vor einem Jahr und gleichzeitig beendeten 486 Personen ihre Arbeitslosigkeit, 130 mehr. Seit Jahresbeginn gab es insgesamt 3.158 Arbeitslosmeldungen, das ist ein Plus von 554 im Vergleich zum Vorjahreszeitraum; dem gegenüber stehen 3.041 Abmeldungen von Arbeitslosen (+446). Der Stellenbestand ist von August auf September um 3 Stellen auf 248 Stellen gestiegen; im Vergleich zum Vorjahresmonat gab es 212 Stellen weniger. Arbeitgeber meldeten im September 113 neue Stellen, 56 weniger als vor einem Jahr. Seit Januar gingen 977 Stellen ein, gegenüber dem Vorjahreszeitraum ist das eine Abnahme von 806.

Merkmal	Rechtskreise SGB III und SGB II								
	Sep 2009	Aug 2009	Jul 2009	Veränderung gegenüber					
				Vormonat		Vorjahresmonat ¹⁾			
				absolut	in %	absolut	in %	Aug 2008	Jul 2008
						in %			
Bestand									
Arbeitslose insgesamt	1.134	1.269	1.215	-135	-10,6	96	9,2	16,9	14,4
52,4% Männer	594	703	659	-109	-15,5	141	31,1	44,9	39,9
47,6% Frauen	540	566	556	-26	-4,6	-45	-7,7	-5,8	-5,9
12,5% 15 bis unter 25 Jahre	142	201	147	-59	-29,4	-21	-12,9	7,5	10,5
2,9% dar. 15 bis unter 20 Jahre	33	38	25	-5	-13,2	-2	-5,7	-15,6	4,2
28,6% 50 bis unter 65 Jahre	324	334	344	-10	-3,0	49	17,8	21,5	15,8
15,4% dar. 55 bis unter 65 Jahre	175	182	191	-7	-3,8	29	19,9	27,3	34,5
24,4% Langzeitarbeitslose	277	295	291	-18	-6,1	-19	-6,4	-4,2	-7,6
18,3% dar. 25 bis unter 55 Jahre	208	221	215	-13	-5,9	-26	-11,1	-7,5	-14,0
6,0% 55 bis unter 65 Jahre	68	72	75	-4	-5,6	9	15,3	18,0	21,0
11,2% Schwerbehinderte	127	123	128	4	3,3	23	22,1	23,0	23,1
10,5% Ausländer	119	131	126	-12	-9,2	0	0,0	26,0	18,9
Zugang									
insgesamt im Monat	352	399	343	-47	-11,8	35	11,0	29,5	19,1
dar. aus Erwerbstätigkeit	153	166	149	-13	-7,8	-2	-1,3	16,1	8,0
aus Ausbildung/Qualifizierung	96	136	89	-40	-29,4	38	65,5	47,8	23,6
15 bis unter 25 Jahre	96	133	99	-37	-27,8	-1	-1,0	9,0	16,5
55 bis unter 65 Jahre	36	22	29	14	63,6	10	38,5	-21,4	20,8
seit Jahresbeginn	3.158	2.806	2.407	x	x	554	21,3	22,7	21,6
Abgang									
insgesamt im Monat	486	354	369	132	37,3	130	36,5	25,1	51,2
dar. in Erwerbstätigkeit	144	118	144	26	22,0	-14	-8,9	-7,8	51,6
in Ausbildung/Qualifizierung	199	108	96	91	84,3	132	197,0	x	x
15 bis unter 25 Jahre	153	77	86	76	98,7	35	29,7	22,2	87,0
55 bis unter 65 Jahre	46	31	25	15	48,4	21	84,0	10,7	38,9
seit Jahresbeginn	3.041	2.555	2.201	x	x	446	17,2	14,1	12,5
Arbeitslosenquoten bezogen auf									
alle zivilen Erwerbspersonen	3,7	4,2	4,0	x	x	x	3,5	3,6	3,6
Männer	3,6	4,3	4,0	x	x	x	2,8	3,0	2,9
Frauen	3,9	4,1	4,0	x	x	x	4,2	4,4	4,3
15 bis unter 25 Jahre	3,9	5,5	4,1	x	x	x	4,5	5,2	3,7
15 bis unter 20 Jahre	2,5	2,9	1,9	x	x	x	2,7	3,5	1,9
50 bis unter 65 Jahre	4,0	4,1	4,3	x	x	x	3,7	3,7	4,0
55 bis unter 65 Jahre	4,0	4,1	4,3	x	x	x	3,6	3,6	3,5
Ausländer	12,6	13,8	13,3	x	x	x	12,6	11,0	11,2
abhängige zivile Erwerbspersonen	4,2	4,7	4,5	x	x	x	3,9	4,1	4,0
Gemeldete Stellen									
Zugang im Monat	113	120	129	-7	-5,8	-56	-33,1	-44,4	-56,0
dar. ungefördert ²⁾	111	118	127	-7	-5,9	-53	-32,3	-44,9	-54,2
Zugang seit Jahresbeginn	977	864	744	x	x	-806	-45,2	-46,5	-46,8
dar. ungefördert ²⁾	944	833	715	x	x	-784	-45,4	-46,7	-47,0
Bestand	248	245	252	3	1,2	-212	-46,1	-45,4	-41,4
dar. ungefördert ²⁾	239	236	241	3	1,3	-215	-47,4	-47,0	-43,2
sofort zu besetzen	238	225	227	13	5,8	-162	-40,5	-43,0	-44,6

1) Bei den Arbeitslosenquoten werden die Vorjahreswerte ausgewiesen.

2) Ohne Stellen für ABM, Arbeitsgelegenheiten, PSA und BSI.

Eckwerte des Arbeitsmarktes im Rechtskreis SGB III

Agentur für Arbeit Tauberbischofsheim - Hauptagentur Tauberbischofsheim
September 2009

Die Arbeitslosigkeit hat sich im Rechtskreis SGB III von August auf September um 60 auf 599 Personen verringert. Das waren 140 Arbeitslose mehr als im Vorjahresmonat. Die anteilige SGB III-Arbeitslosenquote auf Basis aller zivilen Erwerbspersonen betrug im September 2,0%; vor einem Jahr belief sie sich auf 1,5%.

Dabei meldeten sich 233 Personen (neu oder erneut) arbeitslos, 20 mehr als vor einem Jahr und gleichzeitig beendeten 298 Personen ihre Arbeitslosigkeit, 58 mehr. Seit Jahresbeginn gab es 2.303 Arbeitslosmeldungen, das ist ein Plus von 512 im Vergleich zum Vorjahreszeitraum; dem stehen 2.060 Abmeldungen von Arbeitslosen gegenüber (+370).

Merkmal	Rechtskreis SGB III									
	Sep 2009	Aug 2009	Jul 2009	Veränderung gegenüber						
				Vormonat		Vorjahresmonat ¹⁾				
				absolut	in %	Sep 2008		Aug 2008		Jul 2008
absolut	in %	in %	in %							
Bestand										
Arbeitslose insgesamt	599	659	622	-60	-9,1	140	30,5	30,2	29,3	
56,4% Männer	338	382	353	-44	-11,5	150	79,8	71,3	63,4	
43,6% Frauen	261	277	269	-16	-5,8	-10	-3,7	-2,1	1,5	
17,2% 15 bis unter 25 Jahre	103	145	105	-42	-29,0	-4	-3,7	6,6	7,1	
3,7% dar. 15 bis unter 20 Jahre	22	27	19	-5	-18,5	4	22,2	-10,0	26,7	
29,9% 50 bis unter 65 Jahre	179	176	179	3	1,7	45	33,6	31,3	27,0	
18,9% dar. 55 bis unter 65 Jahre	113	117	120	-4	-3,4	21	22,8	33,0	42,9	
7,8% Langzeitarbeitslose	47	51	54	-4	-7,8	0	0,0	2,0	12,5	
2,3% dar. 25 bis unter 55 Jahre	14	15	19	-1	-6,7	-7	-33,3	-31,8	-24,0	
5,3% 55 bis unter 65 Jahre	32	35	35	-3	-8,6	6	23,1	34,6	52,2	
11,5% Schwerbehinderte	69	66	72	3	4,5	13	23,2	20,0	28,6	
4,7% Ausländer	28	34	31	-6	-17,6	3	12,0	61,9	6,9	
Zugang										
insgesamt im Monat	233	278	241	-45	-16,2	20	9,4	24,1	13,1	
dar. aus Erwerbstätigkeit	137	141	128	-4	-2,8	12	9,6	22,6	12,3	
aus Ausbildung/Qualifizierung	47	97	71	-50	-51,5	10	27,0	31,1	29,1	
15 bis unter 25 Jahre	70	109	82	-39	-35,8	0	0,0	14,7	13,9	
55 bis unter 65 Jahre	27	18	23	9	50,0	6	28,6	-14,3	15,0	
seit Jahresbeginn	2.303	2.070	1.792	x	x	512	28,6	31,2	32,3	
Abgang										
insgesamt im Monat	298	224	260	74	33,0	58	24,2	27,3	84,4	
dar. in Erwerbstätigkeit	113	93	118	20	21,5	-16	-12,4	-5,1	84,4	
in Ausbildung/Qualifizierung	117	73	69	44	60,3	78	200,0	231,8	x	
15 bis unter 25 Jahre	116	62	67	54	87,1	23	24,7	19,2	168,0	
55 bis unter 65 Jahre	31	20	20	11	55,0	13	72,2	17,6	66,7	
seit Jahresbeginn	2.060	1.762	1.538	x	x	370	21,9	21,5	20,7	
Arbeitslosenquoten bezogen auf										
alle zivilen Erwerbspersonen	2,0	2,2	2,1	x	x	x	1,5	1,7	1,6	
Männer	2,1	2,3	2,2	x	x	x	1,2	1,4	1,3	
Frauen	1,9	2,0	1,9	x	x	x	2,0	2,1	1,9	
15 bis unter 25 Jahre	2,8	4,0	2,9	x	x	x	3,0	3,8	2,7	
15 bis unter 20 Jahre	1,7	2,1	1,5	x	x	x	1,4	2,3	1,2	
50 bis unter 65 Jahre	2,2	2,2	2,2	x	x	x	1,8	1,8	1,9	
55 bis unter 65 Jahre	2,6	2,7	2,7	x	x	x	2,3	2,2	2,1	
Ausländer	3,0	3,6	3,3	x	x	x	2,6	2,2	3,1	
abhängige zivile Erwerbspersonen	2,2	2,5	2,3	x	x	x	1,7	1,9	1,8	

1) Bei den Arbeitslosenquoten werden die Vorjahreswerte ausgewiesen.

Die Differenzierung nach Rechtskreisen basiert auf anteiligen Quoten der Arbeitslosen in den beiden Rechtskreisen, d.h. die Basis ist jeweils gleich und in der Summe ergibt sich die Arbeitslosenquote insgesamt. Abweichungen in der Summe sind rundungsbedingt.

Eckwerte des Arbeitsmarktes im Rechtskreis SGB II

 Agentur für Arbeit Tauberbischofsheim - Hauptagentur Tauberbischofsheim
 September 2009

Die Arbeitslosigkeit hat sich im Rechtskreis SGB II von August auf September um 75 auf 535 Personen verringert. Das waren 44 Arbeitslose weniger als vor einem Jahr. Die anteilige SGB II-Arbeitslosenquote auf Basis aller zivilen Erwerbspersonen betrug im September 1,8%; vor einem Jahr belief sie sich auf 1,9%.

Dabei meldeten sich 119 Personen (neu oder erneut) arbeitslos, 15 mehr als vor einem Jahr. Gleichzeitig beendeten 188 Personen ihre Arbeitslosigkeit, 72 mehr als vor einem Jahr. Seit Jahresbeginn gab es 855 Arbeitslosmeldungen, das ist ein Plus von 42 im Vergleich zum Vorjahreszeitraum; dem stehen 981 Abmeldungen von Arbeitslosen gegenüber (+76).

Merkmal	Rechtskreis SGB II									
	Sep 2009	Aug 2009	Jul 2009	Veränderung gegenüber						
				Vormonat		Vorjahresmonat ¹⁾				
				absolut	in %	Sep 2008		Aug 2008		Jul 2008
absolut	in %	in %	in %							
Bestand										
Arbeitslose insgesamt	535	610	593	-75	-12,3	-44	-7,6	5,2	2,1	
47,9% Männer	256	321	306	-65	-20,2	-9	-3,4	22,5	20,0	
52,1% Frauen	279	289	287	-10	-3,5	-35	-11,1	-9,1	-12,0	
7,3% 15 bis unter 25 Jahre	39	56	42	-17	-30,4	-17	-30,4	9,8	20,0	
2,1% dar. 15 bis unter 20 Jahre	11	11	6	0	0,0	-6	-35,3	-26,7	-33,3	
27,1% 50 bis unter 65 Jahre	145	158	165	-13	-8,2	4	2,8	12,1	5,8	
11,6% dar. 55 bis unter 65 Jahre	62	65	71	-3	-4,6	8	14,8	18,2	22,4	
43,0% Langzeitarbeitslose	230	244	237	-14	-5,7	-19	-7,6	-5,4	-11,2	
36,3% dar. 25 bis unter 55 Jahre	194	206	196	-12	-5,8	-19	-8,9	-5,1	-12,9	
6,7% 55 bis unter 65 Jahre	36	37	40	-1	-2,7	3	9,1	5,7	2,6	
10,8% Schwerbehinderte	58	57	56	1	1,8	10	20,8	26,7	16,7	
17,0% Ausländer	91	97	95	-6	-6,2	-3	-3,2	16,9	23,4	
Zugang										
insgesamt im Monat	119	121	102	-2	-1,7	15	14,4	44,0	36,0	
dar. aus Erwerbstätigkeit	16	25	21	-9	-36,0	-14	-46,7	-10,7	-12,5	
aus Ausbildung/Qualifizierung	49	39	18	10	25,6	28	133,3	116,7	5,9	
15 bis unter 25 Jahre	26	24	17	2	8,3	-1	-3,7	-11,1	30,8	
55 bis unter 65 Jahre	9	4	6	5	125,0	4	80,0	-42,9	50,0	
seit Jahresbeginn	855	736	615	x	x	42	5,2	3,8	-1,6	
Abgang										
insgesamt im Monat	188	130	109	58	44,6	72	62,1	21,5	5,8	
dar. in Erwerbstätigkeit	31	25	26	6	24,0	2	6,9	-16,7	-16,1	
in Ausbildung/Qualifizierung	82	35	27	47	134,3	54	192,9	x	50,0	
15 bis unter 25 Jahre	37	15	19	22	146,7	12	48,0	36,4	-9,5	
55 bis unter 65 Jahre	15	11	5	4	36,4	8	114,3	0,0	-16,7	
seit Jahresbeginn	981	793	663	x	x	76	8,4	0,5	-2,8	
Arbeitslosenquoten bezogen auf										
alle zivilen Erwerbspersonen	1,8	2,0	2,0	x	x	x	1,9	1,9	1,9	
Männer	1,6	2,0	1,9	x	x	x	1,6	1,6	1,6	
Frauen	2,0	2,1	2,1	x	x	x	2,3	2,3	2,4	
15 bis unter 25 Jahre	1,1	1,5	1,2	x	x	x	1,6	1,4	1,0	
15 bis unter 20 Jahre	0,8	0,8	0,5	x	x	x	1,3	1,2	0,7	
50 bis unter 65 Jahre	1,8	2,0	2,0	x	x	x	1,9	1,9	2,1	
55 bis unter 65 Jahre	1,4	1,5	1,6	x	x	x	1,3	1,4	1,4	
Ausländer	9,6	10,2	10,0	x	x	x	10,0	8,8	8,2	
abhängige zivile Erwerbspersonen	2,0	2,3	2,2	x	x	x	2,2	2,2	2,2	

1) Bei den Arbeitslosenquoten werden die Vorjahreswerte ausgewiesen.

© Statistik der Bundesagentur für Arbeit

Die Differenzierung nach Rechtskreisen basiert auf anteiligen Quoten der Arbeitslosen in den beiden Rechtskreisen, d.h. die Basis ist jeweils gleich und in der Summe ergibt sich die Arbeitslosenquote insgesamt. Abweichungen in der Summe sind rundungsbedingt.

Eckwerte des Arbeitsmarktes

Agentur für Arbeit Tauberbischofsheim - Geschäftsstelle Bad Mergentheim
September 2009

Die Arbeitslosigkeit hat sich von August auf September um 29 auf 1.066 Personen verringert. Das waren 138 Arbeitslose mehr als vor einem Jahr. Die Arbeitslosenquote auf Basis aller zivilen Erwerbspersonen betrug im September 4,5%; vor einem Jahr belief sie sich auf 3,9%. Dabei meldeten sich 303 Personen (neu oder erneut) arbeitslos, 79 mehr als vor einem Jahr und gleichzeitig beendeten 347 Personen ihre Arbeitslosigkeit, 104 mehr. Seit Jahresbeginn gab es insgesamt 2.401 Arbeitslosmeldungen, das ist ein Plus von 338 im Vergleich zum Vorjahreszeitraum; dem gegenüber stehen 2.356 Abmeldungen von Arbeitslosen (+267). Der Stellenbestand ist von August auf September um 6 Stellen auf 341 Stellen gesunken; im Vergleich zum Vorjahresmonat gab es 85 Stellen weniger. Arbeitgeber meldeten im September 143 neue Stellen, 31 weniger als vor einem Jahr. Seit Januar gingen 1.275 Stellen ein, gegenüber dem Vorjahreszeitraum ist das eine Abnahme von 438.

Merkmal	Rechtskreise SGB III und SGB II									
	Sep 2009	Aug 2009	Jul 2009	Veränderung gegenüber						
				Vormonat		Vorjahresmonat ¹⁾				
				absolut	in %	absolut	in %	absolut	in %	
Bestand										
Arbeitslose insgesamt	1.066	1.095	1.067	-29	-2,6	138	14,9	15,8	17,6	
54,9% Männer	585	635	615	-50	-7,9	156	36,4	41,4	45,0	
45,1% Frauen	481	460	452	21	4,6	-18	-3,6	-7,4	-6,4	
13,6% 15 bis unter 25 Jahre	145	185	140	-40	-21,6	25	20,8	44,5	44,3	
2,6% dar. 15 bis unter 20 Jahre	28	37	21	-9	-24,3	4	16,7	54,2	50,0	
28,5% 50 bis unter 65 Jahre	304	301	316	3	1,0	16	5,6	6,4	13,3	
16,6% dar. 55 bis unter 65 Jahre	177	170	181	7	4,1	34	23,8	24,1	29,3	
28,2% Langzeitarbeitslose	301	282	278	19	6,7	-4	-1,3	-9,6	-8,6	
19,3% dar. 25 bis unter 55 Jahre	206	191	187	15	7,9	-28	-12,0	-21,4	-21,1	
8,3% 55 bis unter 65 Jahre	89	83	86	6	7,2	22	32,8	27,7	32,3	
10,5% Schwerbehinderte	112	109	111	3	2,8	19	20,4	12,4	23,3	
11,3% Ausländer	120	119	119	1	0,8	4	3,4	7,2	2,6	
Zugang										
insgesamt im Monat	303	292	267	11	3,8	79	35,3	12,3	1,5	
dar. aus Erwerbstätigkeit	109	108	121	1	0,9	1	0,9	-11,5	-0,8	
aus Ausbildung/Qualifizierung	107	103	74	4	3,9	59	122,9	47,1	13,8	
15 bis unter 25 Jahre	82	96	74	-14	-14,6	17	26,2	11,6	29,8	
55 bis unter 65 Jahre	30	22	23	8	36,4	8	36,4	10,0	15,0	
seit Jahresbeginn	2.401	2.098	1.806	x	x	338	16,4	14,1	14,4	
Abgang										
insgesamt im Monat	347	256	270	91	35,5	104	42,8	20,2	26,2	
dar. in Erwerbstätigkeit	121	81	92	40	49,4	22	22,2	-16,5	-8,0	
in Ausbildung/Qualifizierung	146	73	78	73	100,0	108	x	x	188,9	
15 bis unter 25 Jahre	125	46	48	79	171,7	52	71,2	-6,1	20,0	
55 bis unter 65 Jahre	26	32	24	-6	-18,8	7	36,8	39,1	41,2	
seit Jahresbeginn	2.356	2.009	1.753	x	x	267	12,8	8,8	7,3	
Arbeitslosenquoten bezogen auf										
alle zivilen Erwerbspersonen	4,5	4,6	4,5	x	x	x	3,9	4,0	3,9	
Männer	4,6	5,0	4,9	x	x	x	3,4	3,6	3,4	
Frauen	4,3	4,1	4,0	x	x	x	4,5	4,5	4,4	
15 bis unter 25 Jahre	4,8	6,1	4,6	x	x	x	4,1	4,3	3,3	
15 bis unter 20 Jahre	2,6	3,4	1,9	x	x	x	2,3	2,3	1,3	
50 bis unter 65 Jahre	4,7	4,7	4,9	x	x	x	4,7	4,7	4,6	
55 bis unter 65 Jahre	5,0	4,8	5,1	x	x	x	4,4	4,2	4,3	
Ausländer	13,5	13,4	13,4	x	x	x	13,5	12,9	13,5	
abhängige zivile Erwerbspersonen	5,0	5,2	5,0	x	x	x	4,4	4,5	4,3	
Gemeldete Stellen										
Zugang im Monat	143	100	210	43	43,0	-31	-17,8	-56,5	25,7	
dar. ungefördert ²⁾	143	100	203	43	43,0	-27	-15,9	-56,3	22,3	
Zugang seit Jahresbeginn	1.275	1.132	1.032	x	x	-438	-25,6	-26,4	-21,2	
dar. ungefördert ²⁾	1.258	1.115	1.015	x	x	-436	-25,7	-26,8	-21,6	
Bestand	341	347	340	-6	-1,7	-85	-20,0	-15,2	-17,5	
dar. ungefördert ²⁾	337	342	335	-5	-1,5	-81	-19,4	-15,6	-17,9	
sofort zu besetzen	322	325	313	-3	-0,9	-66	-17,0	-12,9	-20,4	

1) Bei den Arbeitslosenquoten werden die Vorjahreswerte ausgewiesen.

2) Ohne Stellen für ABM, Arbeitsgelegenheiten, PSA und BSI.

Eckwerte des Arbeitsmarktes im Rechtskreis SGB III

 Agentur für Arbeit Tauberbischofsheim - Geschäftsstelle Bad Mergentheim
 September 2009

Die Arbeitslosigkeit hat sich im Rechtskreis SGB III von August auf September um 59 auf 539 Personen verringert. Das waren 134 Arbeitslose mehr als im Vorjahresmonat. Die anteilige SGB III-Arbeitslosenquote auf Basis aller zivilen Erwerbspersonen betrug im September 2,3%; vor einem Jahr belief sie sich auf 1,7%.

Dabei meldeten sich 174 Personen (neu oder erneut) arbeitslos, 31 mehr als vor einem Jahr und gleichzeitig beendeten 227 Personen ihre Arbeitslosigkeit, 86 mehr. Seit Jahresbeginn gab es 1.703 Arbeitslosmeldungen, das ist ein Plus von 373 im Vergleich zum Vorjahreszeitraum; dem stehen 1.489 Abmeldungen von Arbeitslosen gegenüber (+249).

Merkmal	Rechtskreis SGB III									
	Sep 2009	Aug 2009	Jul 2009	Veränderung gegenüber						
				Vormonat		Vorjahresmonat ¹⁾				
				absolut	in %	Sep 2008		Aug 2008		Jul 2008
absolut	in %	in %	in %							
Bestand										
Arbeitslose insgesamt	539	598	572	-59	-9,9	134	33,1	43,8	48,6	
57,7% Männer	311	358	342	-47	-13,1	116	59,5	68,1	72,7	
42,3% Frauen	228	240	230	-12	-5,0	18	8,6	18,2	23,0	
18,2% 15 bis unter 25 Jahre	98	129	99	-31	-24,0	17	21,0	40,2	65,0	
2,4% dar. 15 bis unter 20 Jahre	13	19	11	-6	-31,6	0	0,0	18,8	57,1	
27,6% 50 bis unter 65 Jahre	149	156	163	-7	-4,5	31	26,3	30,0	32,5	
18,0% dar. 55 bis unter 65 Jahre	97	98	102	-1	-1,0	27	38,6	42,0	34,2	
10,2% Langzeitarbeitslose	55	51	53	4	7,8	15	37,5	30,8	26,2	
4,3% dar. 25 bis unter 55 Jahre	23	18	19	5	27,8	7	43,8	20,0	18,8	
5,9% 55 bis unter 65 Jahre	32	32	32	0	0,0	9	39,1	33,3	23,1	
11,9% Schwerbehinderte	64	65	65	-1	-1,5	21	48,8	41,3	47,7	
9,6% Ausländer	52	53	50	-1	-1,9	18	52,9	47,2	25,0	
Zugang										
insgesamt im Monat	174	200	184	-26	-13,0	31	21,7	6,4	3,4	
dar. aus Erwerbstätigkeit	79	93	100	-14	-15,1	-9	-10,2	-10,6	-3,8	
aus Ausbildung/Qualifizierung	56	70	52	-14	-20,0	30	115,4	29,6	30,0	
15 bis unter 25 Jahre	50	72	54	-22	-30,6	4	8,7	-6,5	31,7	
55 bis unter 65 Jahre	19	18	15	1	5,6	3	18,8	38,5	-6,3	
seit Jahresbeginn	1.703	1.529	1.329	x	x	373	28,0	28,8	33,0	
Abgang										
insgesamt im Monat	227	158	155	69	43,7	86	61,0	12,1	32,5	
dar. in Erwerbstätigkeit	92	66	61	26	39,4	23	33,3	-14,3	-7,6	
in Ausbildung/Qualifizierung	89	46	50	43	93,5	68	x	x	x	
15 bis unter 25 Jahre	83	35	31	48	137,1	30	56,6	-7,9	14,8	
55 bis unter 65 Jahre	18	21	13	-3	-14,3	3	20,0	16,7	18,2	
seit Jahresbeginn	1.489	1.262	1.104	x	x	249	20,1	14,8	15,2	
Arbeitslosenquoten bezogen auf										
alle zivilen Erwerbspersonen	2,3	2,5	2,4	x	x	x	1,7	1,8	1,6	
Männer	2,5	2,8	2,7	x	x	x	1,6	1,7	1,6	
Frauen	2,0	2,1	2,0	x	x	x	1,9	1,8	1,7	
15 bis unter 25 Jahre	3,2	4,3	3,3	x	x	x	2,7	3,1	2,0	
15 bis unter 20 Jahre	1,2	1,8	1,0	x	x	x	1,3	1,5	0,7	
50 bis unter 65 Jahre	2,3	2,4	2,5	x	x	x	1,9	2,0	2,0	
55 bis unter 65 Jahre	2,7	2,7	2,9	x	x	x	2,1	2,1	2,3	
Ausländer	5,9	6,0	5,6	x	x	x	3,9	4,2	4,6	
abhängige zivile Erwerbspersonen	2,5	2,8	2,7	x	x	x	1,9	2,0	1,8	

1) Bei den Arbeitslosenquoten werden die Vorjahreswerte ausgewiesen.

Die Differenzierung nach Rechtskreisen basiert auf anteiligen Quoten der Arbeitslosen in den beiden Rechtskreisen, d.h. die Basis ist jeweils gleich und in der Summe ergibt sich die Arbeitslosenquote insgesamt. Abweichungen in der Summe sind rundungsbedingt.

Eckwerte des Arbeitsmarktes im Rechtskreis SGB II

 Agentur für Arbeit Tauberbischofsheim - Geschäftsstelle Bad Mergentheim
 September 2009

Die Arbeitslosigkeit ist im Rechtskreis SGB II von August auf September um 30 auf 527 Personen gestiegen. Das waren 4 Arbeitslose mehr als vor einem Jahr. Die anteilige SGB II-Arbeitslosenquote auf Basis aller zivilen Erwerbspersonen betrug im September 2,2%; sie war damit genau so hoch wie im Vorjahresmonat.

Dabei meldeten sich 129 Personen (neu oder erneut) arbeitslos, 48 mehr als vor einem Jahr. Gleichzeitig beendeten 120 Personen ihre Arbeitslosigkeit, 18 mehr als vor einem Jahr. Seit Jahresbeginn gab es 698 Arbeitslosmeldungen, das ist ein Minus von 35 im Vergleich zum Vorjahreszeitraum; dem stehen 867 Abmeldungen von Arbeitslosen gegenüber (+18).

Merkmal	Rechtskreis SGB II									
	Sep 2009	Aug 2009	Jul 2009	Veränderung gegenüber						
				Vormonat		Vorjahresmonat ¹⁾				
				absolut	in %	Sep 2008		Aug 2008		Jul 2008
						absolut	in %	in %	in %	
Bestand										
Arbeitslose insgesamt	527	497	495	30	6,0	4	0,8	-6,2	-5,2	
52,0% Männer	274	277	273	-3	-1,1	40	17,1	17,4	20,8	
48,0% Frauen	253	220	222	33	15,0	-36	-12,5	-25,2	-25,0	
8,9% 15 bis unter 25 Jahre	47	56	41	-9	-16,1	8	20,5	55,6	10,8	
2,8% dar. 15 bis unter 20 Jahre	15	18	10	-3	-16,7	4	36,4	125,0	42,9	
29,4% 50 bis unter 65 Jahre	155	145	153	10	6,9	-15	-8,8	-11,0	-1,9	
15,2% dar. 55 bis unter 65 Jahre	80	72	79	8	11,1	7	9,6	5,9	23,4	
46,7% Langzeitarbeitslose	246	231	225	15	6,5	-19	-7,2	-15,4	-14,1	
34,7% dar. 25 bis unter 55 Jahre	183	173	168	10	5,8	-35	-16,1	-24,1	-24,0	
10,8% 55 bis unter 65 Jahre	57	51	54	6	11,8	13	29,5	24,4	38,5	
9,1% Schwerbehinderte	48	44	46	4	9,1	-2	-4,0	-13,7	0,0	
12,9% Ausländer	68	66	69	2	3,0	-14	-17,1	-12,0	-9,2	
Zugang										
insgesamt im Monat	129	92	83	37	40,2	48	59,3	27,8	-2,4	
dar. aus Erwerbstätigkeit	30	15	21	15	100,0	10	50,0	-16,7	16,7	
aus Ausbildung/Qualifizierung	51	33	22	18	54,5	29	131,8	106,3	-12,0	
15 bis unter 25 Jahre	32	24	20	8	33,3	13	68,4	166,7	25,0	
55 bis unter 65 Jahre	11	4	8	7	175,0	5	83,3	-42,9	100,0	
seit Jahresbeginn	698	569	477	x	x	-35	-4,8	-12,7	-17,8	
Abgang										
insgesamt im Monat	120	98	115	22	22,4	18	17,6	36,1	18,6	
dar. in Erwerbstätigkeit	29	15	31	14	93,3	-1	-3,3	-25,0	-8,8	
in Ausbildung/Qualifizierung	57	27	28	30	111,1	40	235,3	x	55,6	
15 bis unter 25 Jahre	42	11	17	31	x	22	110,0	0,0	30,8	
55 bis unter 65 Jahre	8	11	11	-3	-27,3	4	100,0	120,0	83,3	
seit Jahresbeginn	867	747	649	x	x	18	2,1	0,0	-3,9	
Arbeitslosenquoten bezogen auf										
alle zivilen Erwerbspersonen	2,2	2,1	2,1	x	x	x	2,2	2,3	2,2	
Männer	2,2	2,2	2,2	x	x	x	1,9	1,9	1,8	
Frauen	2,2	2,0	2,0	x	x	x	2,6	2,7	2,7	
15 bis unter 25 Jahre	1,6	1,8	1,4	x	x	x	1,3	1,2	1,3	
15 bis unter 20 Jahre	1,4	1,7	0,9	x	x	x	1,1	0,8	0,7	
50 bis unter 65 Jahre	2,4	2,2	2,4	x	x	x	2,8	2,7	2,6	
55 bis unter 65 Jahre	2,2	2,0	2,2	x	x	x	2,2	2,1	1,9	
Ausländer	7,7	7,4	7,8	x	x	x	9,5	8,7	8,8	
abhängige zivile Erwerbspersonen	2,5	2,3	2,3	x	x	x	2,5	2,5	2,5	

1) Bei den Arbeitslosenquoten werden die Vorjahreswerte ausgewiesen.

© Statistik der Bundesagentur für Arbeit

Die Differenzierung nach Rechtskreisen basiert auf anteiligen Quoten der Arbeitslosen in den beiden Rechtskreisen, d.h. die Basis ist jeweils gleich und in der Summe ergibt sich die Arbeitslosenquote insgesamt. Abweichungen in der Summe sind rundungsbedingt.

Eckwerte des Arbeitsmarktes

Agentur für Arbeit Tauberbischofsheim - Geschäftsstelle Wertheim
September 2009

Die Arbeitslosigkeit hat sich von August auf September um 38 auf 1.097 Personen verringert. Das waren 282 Arbeitslose mehr als vor einem Jahr. Die Arbeitslosenquote auf Basis aller zivilen Erwerbspersonen betrug im September 6,1%; vor einem Jahr belief sie sich auf 4,6%. Dabei meldeten sich 244 Personen (neu oder erneut) arbeitslos, 68 mehr als vor einem Jahr und gleichzeitig beendeten 279 Personen ihre Arbeitslosigkeit, 85 mehr. Seit Jahresbeginn gab es insgesamt 2.153 Arbeitslosmeldungen, das ist ein Plus von 427 im Vergleich zum Vorjahreszeitraum; dem gegenüber stehen 1.875 Abmeldungen von Arbeitslosen (+140). Der Stellenbestand ist von August auf September um 51 Stellen auf 274 Stellen gestiegen; im Vergleich zum Vorjahresmonat gab es 45 Stellen weniger. Arbeitgeber meldeten im September 128 neue Stellen, 23 mehr als vor einem Jahr. Seit Januar gingen 727 Stellen ein, gegenüber dem Vorjahreszeitraum ist das eine Abnahme von 588.

Merkmal	Rechtskreise SGB III und SGB II									
	Sep 2009	Aug 2009	Jul 2009	Veränderung gegenüber						
				Vormonat		Vorjahresmonat ¹⁾				
				absolut	in %	absolut	in %	absolut	in %	
Bestand										
Arbeitslose insgesamt	1.097	1.135	1.106	-38	-3,3	282	34,6	37,1	43,3	
52,4% Männer	575	585	567	-10	-1,7	211	58,0	62,5	66,3	
47,6% Frauen	522	550	539	-28	-5,1	71	15,7	17,5	25,1	
14,3% 15 bis unter 25 Jahre	157	179	163	-22	-12,3	40	34,2	53,0	147,0	
2,7% dar. 15 bis unter 20 Jahre	30	28	21	2	7,1	1	3,4	0,0	50,0	
27,7% 50 bis unter 65 Jahre	304	313	312	-9	-2,9	66	27,7	30,4	30,5	
16,8% dar. 55 bis unter 65 Jahre	184	181	179	3	1,7	61	49,6	50,8	47,9	
27,5% Langzeitarbeitslose	302	302	291	0	0,0	30	11,0	10,6	2,8	
19,0% dar. 25 bis unter 55 Jahre	208	210	205	-2	-1,0	-15	-6,7	-6,3	-12,4	
7,7% 55 bis unter 65 Jahre	84	84	79	0	0,0	37	78,7	78,7	68,1	
8,3% Schwerbehinderte	91	91	94	0	0,0	13	16,7	18,2	19,0	
14,3% Ausländer	157	152	142	5	3,3	59	60,2	52,0	40,6	
Zugang										
insgesamt im Monat	244	249	214	-5	-2,0	68	38,6	12,7	22,3	
dar. aus Erwerbstätigkeit	124	92	92	32	34,8	36	40,9	-8,0	10,8	
aus Ausbildung/Qualifizierung	59	96	65	-37	-38,5	20	51,3	21,5	44,4	
15 bis unter 25 Jahre	75	79	60	-4	-5,1	21	38,9	-6,0	53,8	
55 bis unter 65 Jahre	25	21	20	4	19,0	13	108,3	50,0	11,1	
seit Jahresbeginn	2.153	1.909	1.660	x	x	427	24,7	23,2	24,9	
Abgang										
insgesamt im Monat	279	220	211	59	26,8	85	43,8	31,0	37,9	
dar. in Erwerbstätigkeit	92	70	72	22	31,4	9	10,8	7,7	9,1	
in Ausbildung/Qualifizierung	110	75	55	35	46,7	71	182,1	167,9	205,6	
15 bis unter 25 Jahre	95	62	41	33	53,2	40	72,7	93,8	64,0	
55 bis unter 65 Jahre	24	22	14	2	9,1	13	118,2	22,2	7,7	
seit Jahresbeginn	1.875	1.596	1.376	x	x	140	8,1	3,6	0,2	
Arbeitslosenquoten bezogen auf										
alle zivilen Erwerbspersonen	6,1	6,3	6,2	x	x	x	4,6	4,7	4,3	
Männer	5,9	6,0	5,9	x	x	x	3,7	3,7	3,5	
Frauen	6,4	6,7	6,6	x	x	x	5,6	5,8	5,4	
15 bis unter 25 Jahre	7,3	8,3	7,6	x	x	x	5,5	5,5	3,1	
15 bis unter 20 Jahre	4,0	3,7	2,8	x	x	x	4,0	3,8	1,9	
50 bis unter 65 Jahre	6,2	6,4	6,3	x	x	x	5,2	5,2	5,2	
55 bis unter 65 Jahre	6,8	6,7	6,6	x	x	x	4,9	4,8	4,8	
Ausländer	16,4	15,9	14,8	x	x	x	10,3	10,5	10,7	
abhängige zivile Erwerbspersonen	6,9	7,2	7,0	x	x	x	5,2	5,3	4,9	
Gemeldete Stellen										
Zugang im Monat	128	49	114	79	161,2	23	21,9	-75,9	-53,8	
dar. ungefördert ²⁾	123	49	105	74	151,0	18	17,1	-75,0	-56,8	
Zugang seit Jahresbeginn	727	599	550	x	x	-588	-44,7	-50,5	-45,4	
dar. ungefördert ²⁾	694	571	522	x	x	-582	-45,6	-51,2	-46,5	
Bestand	274	223	240	51	22,9	-45	-14,1	-40,2	-32,2	
dar. ungefördert ²⁾	258	211	228	47	22,3	-57	-18,1	-42,3	-35,2	
sofort zu besetzen	238	134	163	104	77,6	-71	-23,0	-61,7	-51,9	

1) Bei den Arbeitslosenquoten werden die Vorjahreswerte ausgewiesen.

2) Ohne Stellen für ABM, Arbeitsgelegenheiten, PSA und BSI.

Eckwerte des Arbeitsmarktes im Rechtskreis SGB III

 Agentur für Arbeit Tauberbischofsheim - Geschäftsstelle Wertheim
 September 2009

Die Arbeitslosigkeit hat sich im Rechtskreis SGB III von August auf September um 47 auf 531 Personen verringert. Das waren 193 Arbeitslose mehr als im Vorjahresmonat. Die anteilige SGB III-Arbeitslosenquote auf Basis aller zivilen Erwerbspersonen betrug im September 3,0%; vor einem Jahr belief sie sich auf 1,9%.

Dabei meldeten sich 178 Personen (neu oder erneut) arbeitslos, 64 mehr als vor einem Jahr und gleichzeitig beendeten 211 Personen ihre Arbeitslosigkeit, 92 mehr. Seit Jahresbeginn gab es 1.520 Arbeitslosmeldungen, das ist ein Plus von 377 im Vergleich zum Vorjahreszeitraum; dem stehen 1.252 Abmeldungen von Arbeitslosen gegenüber (+187).

Merkmal	Rechtskreis SGB III									
	Sep 2009	Aug 2009	Jul 2009	Veränderung gegenüber						
				Vormonat		Vorjahresmonat ¹⁾				
				absolut	in %	Sep 2008		Aug 2008		Jul 2008
absolut	in %	in %	in %			in %	in %			
Bestand										
Arbeitslose insgesamt	531	578	561	-47	-8,1	193	57,1	69,0	84,5	
55,9% Männer	297	316	303	-19	-6,0	154	107,7	116,4	136,7	
44,1% Frauen	234	262	258	-28	-10,7	39	20,0	33,7	46,6	
18,8% 15 bis unter 25 Jahre	100	123	110	-23	-18,7	21	26,6	51,9	139,1	
2,1% dar. 15 bis unter 20 Jahre	11	14	8	-3	-21,4	-1	-8,3	16,7	60,0	
27,1% 50 bis unter 65 Jahre	144	153	151	-9	-5,9	40	38,5	50,0	37,3	
17,9% dar. 55 bis unter 65 Jahre	95	92	90	3	3,3	35	58,3	67,3	42,9	
10,7% Langzeitarbeitslose	57	60	52	-3	-5,0	22	62,9	76,5	48,6	
5,1% dar. 25 bis unter 55 Jahre	27	29	26	-2	-6,9	3	12,5	31,8	13,0	
5,3% 55 bis unter 65 Jahre	28	30	25	-2	-6,7	17	154,5	150,0	108,3	
8,1% Schwerbehinderte	43	42	45	1	2,4	11	34,4	27,3	36,4	
10,2% Ausländer	54	53	53	1	1,9	26	92,9	65,6	65,6	
Zugang										
insgesamt im Monat	178	179	164	-1	-0,6	64	56,1	23,4	36,7	
dar. aus Erwerbstätigkeit	110	77	80	33	42,9	37	50,7	1,3	29,0	
aus Ausbildung/Qualifizierung	42	77	56	-35	-45,5	12	40,0	60,4	51,4	
15 bis unter 25 Jahre	56	70	49	-14	-20,0	12	27,3	11,1	48,5	
55 bis unter 65 Jahre	19	14	16	5	35,7	11	137,5	180,0	23,1	
seit Jahresbeginn	1.520	1.342	1.163	x	x	377	33,0	30,4	31,6	
Abgang										
insgesamt im Monat	211	146	135	65	44,5	92	77,3	44,6	51,7	
dar. in Erwerbstätigkeit	71	54	53	17	31,5	11	18,3	10,2	12,8	
in Ausbildung/Qualifizierung	99	56	44	43	76,8	69	230,0	229,4	x	
15 bis unter 25 Jahre	81	50	27	31	62,0	36	80,0	85,2	35,0	
55 bis unter 65 Jahre	18	15	12	3	20,0	13	x	7,1	20,0	
seit Jahresbeginn	1.252	1.041	895	x	x	187	17,6	10,0	5,9	
Arbeitslosenquoten bezogen auf										
alle zivilen Erwerbspersonen	3,0	3,2	3,1	x	x	x	1,9	1,9	1,7	
Männer	3,1	3,3	3,1	x	x	x	1,5	1,5	1,3	
Frauen	2,9	3,2	3,1	x	x	x	2,4	2,4	2,2	
15 bis unter 25 Jahre	4,6	5,7	5,1	x	x	x	3,7	3,8	2,2	
15 bis unter 20 Jahre	1,5	1,8	1,1	x	x	x	1,6	1,6	0,7	
50 bis unter 65 Jahre	2,9	3,1	3,1	x	x	x	2,3	2,2	2,4	
55 bis unter 65 Jahre	3,5	3,4	3,3	x	x	x	2,4	2,2	2,5	
Ausländer	5,6	5,5	5,5	x	x	x	3,0	3,4	3,4	
abhängige zivile Erwerbspersonen	3,4	3,7	3,5	x	x	x	2,1	2,2	1,9	

1) Bei den Arbeitslosenquoten werden die Vorjahreswerte ausgewiesen.

© Statistik der Bundesagentur für Arbeit

Die Differenzierung nach Rechtskreisen basiert auf anteiligen Quoten der Arbeitslosen in den beiden Rechtskreisen, d.h. die Basis ist jeweils gleich und in der Summe ergibt sich die Arbeitslosenquote insgesamt. Abweichungen in der Summe sind rundungsbedingt.

Eckwerte des Arbeitsmarktes im Rechtskreis SGB II

Agentur für Arbeit Tauberbischofsheim - Geschäftsstelle Wertheim
September 2009

Die Arbeitslosigkeit ist im Rechtskreis SGB II von August auf September um 9 auf 566 Personen gestiegen. Das waren 89 Arbeitslose mehr als vor einem Jahr. Die anteilige SGB II-Arbeitslosenquote auf Basis aller zivilen Erwerbspersonen betrug im September 3,2%; vor einem Jahr belief sie sich auf 2,7%.

Dabei meldeten sich 66 Personen (neu oder erneut) arbeitslos, 4 mehr als vor einem Jahr. Gleichzeitig beendeten 68 Personen ihre Arbeitslosigkeit, 7 weniger als vor einem Jahr. Seit Jahresbeginn gab es 633 Arbeitslosmeldungen, das ist ein Plus von 50 im Vergleich zum Vorjahreszeitraum; dem stehen 623 Abmeldungen von Arbeitslosen gegenüber (-47).

Merkmal	Rechtskreis SGB II								
	Sep 2009	Aug 2009	Jul 2009	Veränderung gegenüber					
				Vormonat		Vorjahresmonat ¹⁾			
				absolut	in %	Sep 2008		Aug 2008	
absolut	in %	in %	in %						
Bestand									
Arbeitslose insgesamt	566	557	545	9	1,6	89	18,7	14,6	16,5
49,1% Männer	278	269	264	9	3,3	57	25,8	25,7	23,9
50,9% Frauen	288	288	281	0	0,0	32	12,5	5,9	10,2
10,1% 15 bis unter 25 Jahre	57	56	53	1	1,8	19	50,0	55,6	165,0
3,4% dar. 15 bis unter 20 Jahre	19	14	13	5	35,7	2	11,8	-12,5	44,4
28,3% 50 bis unter 65 Jahre	160	160	161	0	0,0	26	19,4	15,9	24,8
15,7% dar. 55 bis unter 65 Jahre	89	89	89	0	0,0	26	41,3	36,9	53,4
43,3% Langzeitarbeitslose	245	242	239	3	1,2	8	3,4	1,3	-3,6
32,0% dar. 25 bis unter 55 Jahre	181	181	179	0	0,0	-18	-9,0	-10,4	-15,2
9,9% 55 bis unter 65 Jahre	56	54	54	2	3,7	20	55,6	54,3	54,3
8,5% Schwerbehinderte	48	49	49	-1	-2,0	2	4,3	11,4	6,5
18,2% Ausländer	103	99	89	4	4,0	33	47,1	45,6	29,0
Zugang									
insgesamt im Monat	66	70	50	-4	-5,7	4	6,5	-7,9	-9,1
dar. aus Erwerbstätigkeit	14	15	12	-1	-6,7	-1	-6,7	-37,5	-42,9
aus Ausbildung/Qualifizierung	17	19	9	-2	-10,5	8	88,9	-38,7	12,5
15 bis unter 25 Jahre	19	9	11	10	111,1	9	90,0	-57,1	83,3
55 bis unter 65 Jahre	6	7	4	-1	-14,3	2	50,0	-22,2	-20,0
seit Jahresbeginn	633	567	497	x	x	50	8,6	8,8	11,7
Abgang									
insgesamt im Monat	68	74	76	-6	-8,1	-7	-9,3	10,4	18,8
dar. in Erwerbstätigkeit	21	16	19	5	31,3	-2	-8,7	0,0	0,0
in Ausbildung/Qualifizierung	11	19	11	-8	-42,1	2	22,2	72,7	83,3
15 bis unter 25 Jahre	14	12	14	2	16,7	4	40,0	140,0	180,0
55 bis unter 65 Jahre	6	7	*	-1	-14,3	0	0,0	75,0	*
seit Jahresbeginn	623	555	481	x	x	-47	-7,0	-6,7	-8,9
Arbeitslosenquoten bezogen auf									
alle zivilen Erwerbspersonen	3,2	3,1	3,0	x	x	x	2,7	2,7	2,6
Männer	2,9	2,8	2,7	x	x	x	2,3	2,2	2,2
Frauen	3,5	3,5	3,4	x	x	x	3,2	3,4	3,2
15 bis unter 25 Jahre	2,6	2,6	2,5	x	x	x	1,8	1,7	0,9
15 bis unter 20 Jahre	2,5	1,8	1,7	x	x	x	2,3	2,2	1,2
50 bis unter 65 Jahre	3,2	3,2	3,3	x	x	x	2,9	3,0	2,8
55 bis unter 65 Jahre	3,3	3,3	3,3	x	x	x	2,5	2,6	2,3
Ausländer	10,8	10,4	9,3	x	x	x	7,4	7,2	7,3
abhängige zivile Erwerbspersonen	3,6	3,5	3,4	x	x	x	3,0	3,1	3,0

1) Bei den Arbeitslosenquoten werden die Vorjahreswerte ausgewiesen.

© Statistik der Bundesagentur für Arbeit

Die Differenzierung nach Rechtskreisen basiert auf anteiligen Quoten der Arbeitslosen in den beiden Rechtskreisen, d.h. die Basis ist jeweils gleich und in der Summe ergibt sich die Arbeitslosenquote insgesamt. Abweichungen in der Summe sind rundungsbedingt.

Eckwerte des Arbeitsmarktes

 Neckar-Odenwald-Kreis
 September 2009

Merkmal	September	August	Juli	Juni	Vormonats- veränderung		Vorjahres- veränderung 1)	
					absolut	in %	absolut	in %
ARBEITSUCHENDE insgesamt								
- Bestand am Ende des Monats	6.379	6.645	6.524	6.450	-266	- 4,0	1.336	26,5
darunter ARBEITSLOSE								
- Bestand am Ende des Monats	4.100	4.355	4.159	4.133	-255	- 5,9	952	30,2
dar.: Frauen	48,4% 1.983	2.071	1.987	1.984	-88	- 4,2	219	12,4
15 bis unter 25 Jahre	12,6% 516	669	517	490	-153	- 22,9	107	26,2
dar.: 15 bis unter 20 Jahre	2,3% 95	135	68	64	-40	- 29,6	-6	- 5,9
50 bis unter 65 Jahre	29,3% 1.201	1.212	1.218	1.204	-11	- 0,9	256	27,1
dar.: 55 bis unter 65 Jahre	17,0% 696	702	700	698	-6	- 0,9	150	27,5
Langzeitarbeitslose	29,2% 1.199	1.173	1.162	1.153	26	2,2	101	9,2
Schwerbehinderte ²⁾	-	-	401	404	x	x	x	x
Ausländer	13,0% 535	544	526	528	-9	- 1,7	136	34,1
- Zugang (Meldungen) im Monat	877	1.034	801	693	-157	- 15,2	170	24,0
seit Jahresbeginn	7.617	6.740	5.706	4.905	X	X	1.320	21,0
dar.: aus Erwerbstätigkeit	3.754	3.381	3.017	2.685	X	X	756	25,2
aus Ausbildung	1.644	1.417	1.002	778	X	X	365	28,5
- Abgang im Monat	1.133	830	776	709	303	36,5	332	41,4
seit Jahresbeginn	6.903	5.770	4.940	4.164	X	X	419	6,5
dar.: in Erwerbstätigkeit	2.541	2.169	1.912	1.656	X	X	-425	- 14,3
in Ausbildung	1.603	1.175	926	722	X	X	859	115,5
ARBETSLÖSENQUOTEN bezogen auf								
- alle zivilen Erwerbspersonen insgesamt	5,3	5,7	5,4	5,4	-	-	4,1	-
dar.: Männer	5,1	5,5	5,2	5,2	-	-	3,4	-
Frauen	5,6	5,9	5,6	5,6	-	-	5,1	-
15 bis unter 25 Jahre	5,4	7,0	5,4	5,1	-	-	4,4	-
dar.: 15 bis unter 20 Jahre	2,8	4,0	2,0	1,9	-	-	3,1	-
Ausländer	13,5	13,8	13,3	13,4	-	-	10,0	-
- abhängig zivilen Erwerbspersonen	6,0	6,4	6,1	6,0	-	-	4,7	-
GEMELDETE STELLEN								
- Bestand am Ende des Monats	688	715	697	700	-27	- 3,8	-100	- 12,7
- Zugang im Monat	269	206	220	213	63	30,6	22	8,9
seit Jahresbeginn	2.123	1.854	1.648	1.428	x	x	-464	- 17,9
- Abgang im Monat	293	187	222	233	106	56,7	53	22,1
seit Jahresbeginn	2.052	1.759	1.572	1.350	x	x	-295	- 12,6

Zitiert Hinweis:

Statistik der Bundesagentur für Arbeit, Arbeitsmarktstatistik

© Statistik der Bundesagentur für Arbeit

Erstellungsdatum: 28.09.2009, Statistik-Service Südwest, Auftrag 24328

1) Bei den Arbeitslosenquoten handelt es sich um Vorjahreswerte

2) Ab dem Berichtsmonat Mai 2008 können in Vor-Pressen-Versionen keine Angaben zu Schwerbehinderten gemacht werden.

*) Die erhobenen Daten unterliegen grundsätzlich der Geheimhaltung nach § 16 BStatG. Eine Übermittlung von Einzelangaben ist daher ausgeschlossen. Aus diesem Grund werden bei den Ihnen zur Verfügung gestellten Daten auch Zahlenwerte kleiner 3 und Daten, aus denen sich rechnerisch eine Differenz ermitteln lässt, anonymisiert oder zu Gruppen zusammengefasst.

Eckwerte des Arbeitsmarktes

Agentur für Arbeit Tauberbischofsheim - Geschäftsstelle Buchen
September 2009

Die Arbeitslosigkeit hat sich von August auf September um 125 auf 1.930 Personen verringert. Das waren 550 Arbeitslose mehr als vor einem Jahr. Die Arbeitslosenquote auf Basis aller zivilen Erwerbspersonen betrug im September 5,5%; vor einem Jahr belief sie sich auf 4,0%. Dabei meldeten sich 442 Personen (neu oder erneut) arbeitslos, 101 mehr als vor einem Jahr und gleichzeitig beendeten 572 Personen ihre Arbeitslosigkeit, 196 mehr. Seit Jahresbeginn gab es insgesamt 3.784 Arbeitslosmeldungen, das ist ein Plus von 953 im Vergleich zum Vorjahreszeitraum; dem gegenüber stehen 3.352 Abmeldungen von Arbeitslosen (+359). Der Stellenbestand ist von August auf September um 50 Stellen auf 289 Stellen gesunken; im Vergleich zum Vorjahresmonat gab es 49 Stellen weniger. Arbeitgeber meldeten im September 102 neue Stellen, 24 weniger als vor einem Jahr. Seit Januar gingen 1.019 Stellen ein, gegenüber dem Vorjahreszeitraum ist das eine Abnahme von 323.

Merkmal	Rechtskreise SGB III und SGB II								
	Sep 2009	Aug 2009	Jul 2009	Veränderung gegenüber					
				Vormonat		Vorjahresmonat ¹⁾			
				absolut	in %	absolut	in %	absolut	in %
Bestand									
Arbeitslose insgesamt	1.930	2.055	1.974	-125	-6,1	550	39,9	45,5	49,5
50,1% Männer	967	1.062	1.016	-95	-8,9	381	65,0	77,3	81,8
49,9% Frauen	963	993	958	-30	-3,0	169	21,3	22,1	25,9
13,2% 15 bis unter 25 Jahre	254	327	250	-73	-22,3	89	53,9	66,0	72,4
2,1% dar. 15 bis unter 20 Jahre	40	60	30	-20	-33,3	1	2,6	25,0	3,4
30,7% 50 bis unter 65 Jahre	592	607	609	-15	-2,5	162	37,7	42,5	47,5
17,7% dar. 55 bis unter 65 Jahre	341	346	340	-5	-1,4	103	43,3	46,0	48,5
26,7% Langzeitarbeitslose	516	501	491	15	3,0	31	6,4	4,4	-0,8
17,7% dar. 25 bis unter 55 Jahre	342	333	331	9	2,7	5	1,5	-0,9	-3,5
8,5% 55 bis unter 65 Jahre	165	159	155	6	3,8	24	17,0	16,1	10,7
9,4% Schwerbehinderte	181	192	193	-11	-5,7	38	26,6	34,3	37,9
10,9% Ausländer	210	221	213	-11	-5,0	50	31,3	28,5	34,0
Zugang									
insgesamt im Monat	442	493	399	-51	-10,3	101	29,6	38,5	25,5
dar. aus Erwerbstätigkeit	192	179	149	13	7,3	25	15,0	34,6	-2,0
aus Ausbildung/Qualifizierung	110	189	121	-79	-41,8	44	66,7	57,5	86,2
15 bis unter 25 Jahre	127	187	89	-60	-32,1	38	42,7	47,2	8,5
55 bis unter 65 Jahre	37	36	33	1	2,8	10	37,0	28,6	32,0
seit Jahresbeginn	3.784	3.342	2.849	x	x	953	33,7	34,2	33,5
Abgang									
insgesamt im Monat	572	403	362	169	41,9	196	52,1	55,6	13,8
dar. in Erwerbstätigkeit	196	125	124	71	56,8	23	13,3	9,6	-23,5
in Ausbildung/Qualifizierung	202	125	80	77	61,6	134	197,1	x	166,7
15 bis unter 25 Jahre	195	101	70	94	93,1	73	59,8	46,4	42,9
55 bis unter 65 Jahre	42	33	36	9	27,3	15	55,6	43,5	38,5
seit Jahresbeginn	3.352	2.780	2.377	x	x	359	12,0	6,2	0,8
Arbeitslosenquoten bezogen auf									
alle zivilen Erwerbspersonen	5,5	5,9	5,6	x	x	x	4,0	4,1	3,8
Männer	5,1	5,6	5,3	x	x	x	3,1	3,2	3,0
Frauen	6,0	6,2	6,0	x	x	x	5,0	5,2	4,8
15 bis unter 25 Jahre	5,8	7,4	5,7	x	x	x	3,8	4,6	3,4
15 bis unter 20 Jahre	2,6	3,9	1,9	x	x	x	2,6	3,2	1,9
50 bis unter 65 Jahre	6,4	6,6	6,6	x	x	x	5,1	5,1	4,9
55 bis unter 65 Jahre	7,2	7,3	7,1	x	x	x	5,5	5,5	5,3
Ausländer	16,5	17,4	16,7	x	x	x	12,3	13,2	12,2
abhängige zivile Erwerbspersonen	6,2	6,6	6,3	x	x	x	4,5	4,6	4,3
Gemeldete Stellen									
Zugang im Monat	102	107	112	-5	-4,7	-24	-19,0	-1,8	-48,9
dar. ungefördert ²⁾	94	107	111	-13	-12,1	-31	-24,8	4,9	-48,6
Zugang seit Jahresbeginn	1.019	917	810	x	x	-323	-24,1	-24,6	-26,8
dar. ungefördert ²⁾	901	807	700	x	x	-414	-31,5	-32,2	-35,7
Bestand	289	339	317	-50	-14,7	-49	-14,5	0,0	-19,1
dar. ungefördert ²⁾	174	228	205	-54	-23,7	-141	-44,8	-27,8	-44,4
sofort zu besetzen	271	331	309	-60	-18,1	-47	-14,8	7,5	-7,5

1) Bei den Arbeitslosenquoten werden die Vorjahreswerte ausgewiesen.

2) Ohne Stellen für ABM, Arbeitsgelegenheiten, PSA und BSI.

Eckwerte des Arbeitsmarktes im Rechtskreis SGB III

 Agentur für Arbeit Tauberbischofsheim - Geschäftsstelle Buchen
 September 2009

Die Arbeitslosigkeit hat sich im Rechtskreis SGB III von August auf September um 150 auf 974 Personen verringert. Das waren 313 Arbeitslose mehr als im Vorjahresmonat. Die anteilige SGB III-Arbeitslosenquote auf Basis aller zivilen Erwerbspersonen betrug im September 2,8%; vor einem Jahr belief sie sich auf 1,9%.

Dabei meldeten sich 307 Personen (neu oder erneut) arbeitslos, 67 mehr als vor einem Jahr und gleichzeitig beendeten 422 Personen ihre Arbeitslosigkeit, 167 mehr. Seit Jahresbeginn gab es 2.801 Arbeitslosmeldungen, das ist ein Plus von 699 im Vergleich zum Vorjahreszeitraum; dem stehen 2.426 Abmeldungen von Arbeitslosen gegenüber (+369).

Merkmal	Rechtskreis SGB III									
	Sep 2009	Aug 2009	Jul 2009	Veränderung gegenüber						
				Vormonat		Vorjahresmonat ¹⁾				
				absolut	in %	Sep 2008		Aug 2008		Jul 2008
absolut	in %	in %	in %			in %	in %			
Bestand										
Arbeitslose insgesamt	974	1.124	1.082	-150	-13,3	313	47,4	64,8	81,5	
52,6% Männer	512	614	591	-102	-16,6	235	84,8	117,7	140,2	
47,4% Frauen	462	510	491	-48	-9,4	78	20,3	27,5	40,3	
17,8% 15 bis unter 25 Jahre	173	232	179	-59	-25,4	56	47,9	69,3	96,7	
1,5% dar. 15 bis unter 20 Jahre	15	26	14	-11	-42,3	-6	-28,6	-7,1	-12,5	
28,2% 50 bis unter 65 Jahre	275	296	305	-21	-7,1	93	51,1	64,4	75,3	
17,1% dar. 55 bis unter 65 Jahre	167	173	171	-6	-3,5	67	67,0	74,7	71,0	
11,9% Langzeitarbeitslose	116	109	111	7	6,4	27	30,3	32,9	19,4	
6,0% dar. 25 bis unter 55 Jahre	58	55	64	3	5,5	3	5,5	3,8	14,3	
5,6% 55 bis unter 65 Jahre	55	50	47	5	10,0	23	71,9	72,4	38,2	
11,8% Schwerbehinderte	115	126	128	-11	-8,7	28	32,2	43,2	48,8	
7,7% Ausländer	75	82	84	-7	-8,5	20	36,4	34,4	40,0	
Zugang										
insgesamt im Monat	307	361	300	-54	-15,0	67	27,9	39,4	24,0	
dar. aus Erwerbstätigkeit	166	154	129	12	7,8	20	13,7	33,9	-2,3	
aus Ausbildung/Qualifizierung	77	142	98	-65	-45,8	29	60,4	47,9	81,5	
15 bis unter 25 Jahre	97	137	74	-40	-29,2	24	32,9	37,0	5,7	
55 bis unter 65 Jahre	27	28	22	-1	-3,6	5	22,7	64,7	10,0	
seit Jahresbeginn	2.801	2.494	2.133	x	x	699	33,3	33,9	33,1	
Abgang										
insgesamt im Monat	422	287	238	135	47,0	167	65,5	76,1	8,7	
dar. in Erwerbstätigkeit	163	99	75	64	64,6	29	21,6	10,0	-39,5	
in Ausbildung/Qualifizierung	154	96	72	58	60,4	98	175,0	x	213,0	
15 bis unter 25 Jahre	144	75	49	69	92,0	50	53,2	56,3	25,6	
55 bis unter 65 Jahre	30	25	20	5	20,0	8	36,4	25,0	0,0	
seit Jahresbeginn	2.426	2.004	1.717	x	x	369	17,9	11,2	4,8	
Arbeitslosenquoten bezogen auf										
alle zivilen Erwerbspersonen	2,8	3,2	3,1	x	x	x	1,9	2,0	1,7	
Männer	2,7	3,2	3,1	x	x	x	1,5	1,5	1,3	
Frauen	2,9	3,2	3,1	x	x	x	2,4	2,5	2,2	
15 bis unter 25 Jahre	3,9	5,3	4,1	x	x	x	2,7	3,2	2,1	
15 bis unter 20 Jahre	1,0	1,7	0,9	x	x	x	1,4	1,9	1,1	
50 bis unter 65 Jahre	3,0	3,2	3,3	x	x	x	2,2	2,1	2,1	
55 bis unter 65 Jahre	3,5	3,6	3,6	x	x	x	2,3	2,3	2,3	
Ausländer	5,9	6,4	6,6	x	x	x	4,2	4,7	4,6	
abhängige zivile Erwerbspersonen	3,1	3,6	3,5	x	x	x	2,1	2,2	1,9	

1) Bei den Arbeitslosenquoten werden die Vorjahreswerte ausgewiesen.

Die Differenzierung nach Rechtskreisen basiert auf anteiligen Quoten der Arbeitslosen in den beiden Rechtskreisen, d.h. die Basis ist jeweils gleich und in der Summe ergibt sich die Arbeitslosenquote insgesamt. Abweichungen in der Summe sind rundungsbedingt.

Eckwerte des Arbeitsmarktes im Rechtskreis SGB II

 Agentur für Arbeit Tauberbischofsheim - Geschäftsstelle Buchen
 September 2009

Die Arbeitslosigkeit ist im Rechtskreis SGB II von August auf September um 25 auf 956 Personen gestiegen. Das waren 237 Arbeitslose mehr als vor einem Jahr. Die anteilige SGB II-Arbeitslosenquote auf Basis aller zivilen Erwerbspersonen betrug im September 2,7%; vor einem Jahr belief sie sich auf 2,1%.

Dabei meldeten sich 135 Personen (neu oder erneut) arbeitslos, 34 mehr als vor einem Jahr. Gleichzeitig beendeten 150 Personen ihre Arbeitslosigkeit, 29 mehr als vor einem Jahr. Seit Jahresbeginn gab es 983 Arbeitslosmeldungen, das ist ein Plus von 254 im Vergleich zum Vorjahreszeitraum; dem stehen 926 Abmeldungen von Arbeitslosen gegenüber (-10).

Merkmal	Rechtskreis SGB II								
	Sep 2009	Aug 2009	Jul 2009	Veränderung gegenüber					
				Vormonat		Vorjahresmonat ¹⁾			
				absolut	in %	Sep 2008		Aug 2008	
absolut	in %	in %	in %						
Bestand									
Arbeitslose insgesamt	956	931	892	25	2,7	237	33,0	27,5	23,2
47,6% Männer	455	448	425	7	1,6	146	47,2	41,3	35,8
52,4% Frauen	501	483	467	18	3,7	91	22,2	16,9	13,6
8,5% 15 bis unter 25 Jahre	81	95	71	-14	-14,7	33	68,8	58,3	31,5
2,6% dar. 15 bis unter 20 Jahre	25	34	16	-9	-26,5	7	38,9	70,0	23,1
33,2% 50 bis unter 65 Jahre	317	311	304	6	1,9	69	27,8	26,4	27,2
18,2% dar. 55 bis unter 65 Jahre	174	173	169	1	0,6	36	26,1	25,4	31,0
41,8% Langzeitarbeitslose	400	392	380	8	2,0	4	1,0	-1,5	-5,5
29,7% dar. 25 bis unter 55 Jahre	284	278	267	6	2,2	2	0,7	-1,8	-7,0
11,5% 55 bis unter 65 Jahre	110	109	108	1	0,9	1	0,9	0,9	1,9
6,9% Schwerbehinderte	66	66	65	0	0,0	10	17,9	20,0	20,4
14,1% Ausländer	135	139	129	-4	-2,9	30	28,6	25,2	30,3
Zugang									
insgesamt im Monat	135	132	99	3	2,3	34	33,7	36,1	30,3
dar. aus Erwerbstätigkeit	26	25	20	1	4,0	5	23,8	38,9	0,0
aus Ausbildung/Qualifizierung	33	47	23	-14	-29,8	15	83,3	95,8	109,1
15 bis unter 25 Jahre	30	50	15	-20	-40,0	14	87,5	85,2	25,0
55 bis unter 65 Jahre	10	8	11	2	25,0	5	100,0	-27,3	120,0
seit Jahresbeginn	983	848	716	x	x	254	34,8	35,0	34,8
Abgang									
insgesamt im Monat	150	116	124	34	29,3	29	24,0	20,8	25,3
dar. in Erwerbstätigkeit	33	26	49	7	26,9	-6	-15,4	8,3	28,9
in Ausbildung/Qualifizierung	48	29	8	19	65,5	36	x	222,2	14,3
15 bis unter 25 Jahre	51	26	21	25	96,2	23	82,1	23,8	110,0
55 bis unter 65 Jahre	12	8	16	4	50,0	7	140,0	166,7	166,7
seit Jahresbeginn	926	776	660	x	x	-10	-1,1	-4,8	-8,2
Arbeitslosenquoten bezogen auf									
alle zivilen Erwerbspersonen	2,7	2,7	2,5	x	x	x	2,1	2,1	2,1
Männer	2,4	2,4	2,2	x	x	x	1,6	1,7	1,7
Frauen	3,1	3,0	2,9	x	x	x	2,6	2,6	2,6
15 bis unter 25 Jahre	1,8	2,2	1,6	x	x	x	1,1	1,4	1,3
15 bis unter 20 Jahre	1,6	2,2	1,0	x	x	x	1,2	1,3	0,9
50 bis unter 65 Jahre	3,4	3,4	3,3	x	x	x	2,9	2,9	2,8
55 bis unter 65 Jahre	3,7	3,6	3,6	x	x	x	3,2	3,2	3,0
Ausländer	10,6	10,9	10,1	x	x	x	8,1	8,5	7,6
abhängige zivile Erwerbspersonen	3,1	3,0	2,9	x	x	x	2,3	2,4	2,3

1) Bei den Arbeitslosenquoten werden die Vorjahreswerte ausgewiesen.

© Statistik der Bundesagentur für Arbeit

Die Differenzierung nach Rechtskreisen basiert auf anteiligen Quoten der Arbeitslosen in den beiden Rechtskreisen, d.h. die Basis ist jeweils gleich und in der Summe ergibt sich die Arbeitslosenquote insgesamt. Abweichungen in der Summe sind rundungsbedingt.

Eckwerte des Arbeitsmarktes

Agentur für Arbeit Tauberbischofsheim - Geschäftsstelle Mosbach
September 2009

Die Arbeitslosigkeit hat sich von August auf September um 130 auf 2.170 Personen verringert. Das waren 402 Arbeitslose mehr als vor einem Jahr. Die Arbeitslosenquote auf Basis aller zivilen Erwerbspersonen betrug im September 5,2%; vor einem Jahr belief sie sich auf 4,3%. Dabei meldeten sich 435 Personen (neu oder erneut) arbeitslos, 69 mehr als vor einem Jahr und gleichzeitig beendeten 561 Personen ihre Arbeitslosigkeit, 136 mehr. Seit Jahresbeginn gab es insgesamt 3.833 Arbeitslosmeldungen, das ist ein Plus von 367 im Vergleich zum Vorjahreszeitraum; dem gegenüber stehen 3.551 Abmeldungen von Arbeitslosen (+60). Der Stellenbestand ist von August auf September um 23 Stellen auf 399 Stellen gestiegen; im Vergleich zum Vorjahresmonat gab es 51 Stellen weniger. Arbeitgeber meldeten im September 167 neue Stellen, 46 mehr als vor einem Jahr. Seit Januar gingen 1.104 Stellen ein, gegenüber dem Vorjahreszeitraum ist das eine Abnahme von 141.

Merkmal	Rechtskreise SGB III und SGB II								
	Sep 2009	Aug 2009	Jul 2009	Veränderung gegenüber					
				Vormonat		Vorjahresmonat ¹⁾			
				absolut	in %	absolut	in %	absolut	in %
Bestand									
Arbeitslose insgesamt	2.170	2.300	2.185	-130	-5,7	402	22,7	26,1	28,9
53,0% Männer	1.150	1.222	1.156	-72	-5,9	352	44,1	51,1	52,7
47,0% Frauen	1.020	1.078	1.029	-58	-5,4	50	5,2	6,2	9,7
12,1% 15 bis unter 25 Jahre	262	342	267	-80	-23,4	18	7,4	40,7	46,7
2,5% dar. 15 bis unter 20 Jahre	55	75	38	-20	-26,7	-7	-11,3	13,6	-2,6
28,1% 50 bis unter 65 Jahre	609	605	609	4	0,7	94	18,3	18,2	18,3
16,4% dar. 55 bis unter 65 Jahre	355	356	360	-1	-0,3	47	15,3	20,3	20,4
31,5% Langzeitarbeitslose	683	672	671	11	1,6	70	11,4	10,0	8,6
21,3% dar. 25 bis unter 55 Jahre	462	448	450	14	3,1	29	6,7	2,8	0,7
9,7% 55 bis unter 65 Jahre	210	211	212	-1	-0,5	38	22,1	25,6	29,3
9,3% Schwerbehinderte	202	209	211	-7	-3,3	8	4,1	9,4	15,9
15,0% Ausländer	325	323	313	2	0,6	86	36,0	32,9	36,1
Zugang									
insgesamt im Monat	435	541	402	-106	-19,6	69	18,9	11,1	1,8
dar. aus Erwerbstätigkeit	181	185	183	-4	-2,2	21	13,1	2,8	21,2
aus Ausbildung/Qualifizierung	117	226	103	-109	-48,2	38	48,1	38,7	-1,0
15 bis unter 25 Jahre	139	207	103	-68	-32,9	17	13,9	25,5	7,3
55 bis unter 65 Jahre	31	35	38	-4	-11,4	2	6,9	45,8	-9,5
seit Jahresbeginn	3.833	3.398	2.857	x	x	367	10,6	9,6	9,3
Abgang									
insgesamt im Monat	561	427	414	134	31,4	136	32,0	17,0	11,6
dar. in Erwerbstätigkeit	176	132	132	44	33,3	-3	-1,7	-9,6	-22,4
in Ausbildung/Qualifizierung	226	124	124	102	82,3	156	222,9	175,6	x
15 bis unter 25 Jahre	215	126	91	89	70,6	97	82,2	26,0	24,7
55 bis unter 65 Jahre	34	43	46	-9	-20,9	12	54,5	22,9	48,4
seit Jahresbeginn	3.551	2.990	2.563	x	x	60	1,7	-2,5	-5,1
Arbeitslosenquoten bezogen auf									
alle zivilen Erwerbspersonen	5,2	5,5	5,2	x	x	x	4,3	4,4	4,1
Männer	5,1	5,4	5,1	x	x	x	3,6	3,6	3,4
Frauen	5,3	5,6	5,3	x	x	x	5,1	5,4	5,0
15 bis unter 25 Jahre	5,1	6,6	5,1	x	x	x	4,8	4,8	3,6
15 bis unter 20 Jahre	3,1	4,2	2,1	x	x	x	3,5	3,7	2,2
50 bis unter 65 Jahre	5,6	5,6	5,6	x	x	x	5,0	5,0	5,0
55 bis unter 65 Jahre	6,0	6,0	6,1	x	x	x	5,6	5,4	5,5
Ausländer	12,1	12,0	11,7	x	x	x	8,8	9,0	8,5
abhängige zivile Erwerbspersonen	5,8	6,2	5,9	x	x	x	4,8	5,0	4,6
Gemeldete Stellen									
Zugang im Monat	167	99	108	68	68,7	46	38,0	-54,4	-38,3
dar. ungefördert ²⁾	167	93	108	74	79,6	46	38,0	-52,1	-37,9
Zugang seit Jahresbeginn	1.104	937	838	x	x	-141	-11,3	-16,6	-7,6
dar. ungefördert ²⁾	929	762	669	x	x	-261	-21,9	-28,7	-23,5
Bestand	399	376	380	23	6,1	-51	-11,3	-14,4	2,2
dar. ungefördert ²⁾	235	211	215	24	11,4	-143	-37,8	-42,0	-31,7
sofort zu besetzen	360	344	355	16	4,7	-79	-18,0	-18,7	-0,6

1) Bei den Arbeitslosenquoten werden die Vorjahreswerte ausgewiesen.

2) Ohne Stellen für ABM, Arbeitsgelegenheiten, PSA und BSI.

Eckwerte des Arbeitsmarktes im Rechtskreis SGB III

 Agentur für Arbeit Tauberbischofsheim - Geschäftsstelle Mosbach
 September 2009

Die Arbeitslosigkeit hat sich im Rechtskreis SGB III von August auf September um 168 auf 1.091 Personen verringert. Das waren 225 Arbeitslose mehr als im Vorjahresmonat. Die anteilige SGB III-Arbeitslosenquote auf Basis aller zivilen Erwerbspersonen betrug im September 2,6%; vor einem Jahr belief sie sich auf 2,1%.

Dabei meldeten sich 293 Personen (neu oder erneut) arbeitslos, 34 mehr als vor einem Jahr und gleichzeitig beendeten 419 Personen ihre Arbeitslosigkeit, 137 mehr. Seit Jahresbeginn gab es 2.942 Arbeitslosmeldungen, das ist ein Plus von 393 im Vergleich zum Vorjahreszeitraum; dem stehen 2.569 Abmeldungen von Arbeitslosen gegenüber (+183).

Merkmal	Rechtskreis SGB III									
	Sep 2009	Aug 2009	Jul 2009	Veränderung gegenüber						
				Vormonat		Vorjahresmonat ¹⁾				
				absolut	in %	Sep 2008		Aug 2008		Jul 2008
absolut	in %	in %	in %			in %	in %			
Bestand										
Arbeitslose insgesamt	1.091	1.259	1.140	-168	-13,3	225	26,0	39,7	40,4	
56,0% Männer	611	705	639	-94	-13,3	225	58,3	82,6	92,5	
44,0% Frauen	480	554	501	-74	-13,4	0	0,0	7,6	4,4	
16,9% 15 bis unter 25 Jahre	184	262	195	-78	-29,8	-2	-1,1	41,6	36,4	
2,5% dar. 15 bis unter 20 Jahre	27	51	26	-24	-47,1	-16	-37,2	21,4	0,0	
29,4% 50 bis unter 65 Jahre	321	342	349	-21	-6,1	60	23,0	32,0	34,2	
18,1% dar. 55 bis unter 65 Jahre	198	211	219	-13	-6,2	30	17,9	33,5	36,9	
14,8% Langzeitarbeitslose	162	165	167	-3	-1,8	41	33,9	37,5	38,0	
7,1% dar. 25 bis unter 55 Jahre	77	72	71	5	6,9	7	10,0	2,9	4,4	
7,6% 55 bis unter 65 Jahre	83	89	94	-6	-6,7	33	66,0	85,4	88,0	
11,8% Schwerbehinderte	129	144	144	-15	-10,4	11	9,3	23,1	33,3	
12,0% Ausländer	131	137	127	-6	-4,4	45	52,3	47,3	42,7	
Zugang										
insgesamt im Monat	293	436	307	-143	-32,8	34	13,1	24,2	7,7	
dar. aus Erwerbstätigkeit	169	167	155	2	1,2	38	29,0	3,7	21,1	
aus Ausbildung/Qualifizierung	64	196	97	-132	-67,3	0	0,0	54,3	6,6	
15 bis unter 25 Jahre	92	182	93	-90	-49,5	-6	-6,1	34,8	9,4	
55 bis unter 65 Jahre	21	22	34	-1	-4,5	-4	-16,0	0,0	0,0	
seit Jahresbeginn	2.942	2.649	2.213	x	x	393	15,4	15,7	14,1	
Abgang										
insgesamt im Monat	419	294	309	125	42,5	137	48,6	19,0	27,7	
dar. in Erwerbstätigkeit	152	100	104	52	52,0	11	7,8	-16,7	-16,1	
in Ausbildung/Qualifizierung	178	96	120	82	85,4	126	242,3	166,7	x	
15 bis unter 25 Jahre	160	106	78	54	50,9	68	73,9	26,2	39,3	
55 bis unter 65 Jahre	29	32	33	-3	-9,4	13	81,3	18,5	43,5	
seit Jahresbeginn	2.569	2.150	1.856	x	x	183	7,7	2,2	-0,1	
Arbeitslosenquoten bezogen auf										
alle zivilen Erwerbspersonen	2,6	3,0	2,7	x	x	x	2,1	2,2	2,0	
Männer	2,7	3,1	2,8	x	x	x	1,7	1,7	1,5	
Frauen	2,5	2,9	2,6	x	x	x	2,5	2,7	2,5	
15 bis unter 25 Jahre	3,5	5,1	3,8	x	x	x	3,7	3,7	2,8	
15 bis unter 20 Jahre	1,5	2,8	1,4	x	x	x	2,4	2,4	1,5	
50 bis unter 65 Jahre	3,0	3,2	3,2	x	x	x	2,5	2,5	2,5	
55 bis unter 65 Jahre	3,4	3,6	3,7	x	x	x	3,1	2,9	2,9	
Ausländer	4,9	5,1	4,7	x	x	x	3,2	3,4	3,3	
abhängige zivile Erwerbspersonen	2,9	3,4	3,1	x	x	x	2,4	2,4	2,2	

1) Bei den Arbeitslosenquoten werden die Vorjahreswerte ausgewiesen.

Die Differenzierung nach Rechtskreisen basiert auf anteiligen Quoten der Arbeitslosen in den beiden Rechtskreisen, d.h. die Basis ist jeweils gleich und in der Summe ergibt sich die Arbeitslosenquote insgesamt. Abweichungen in der Summe sind rundungsbedingt.

Eckwerte des Arbeitsmarktes im Rechtskreis SGB II

 Agentur für Arbeit Tauberbischofsheim - Geschäftsstelle Mosbach
 September 2009

Die Arbeitslosigkeit ist im Rechtskreis SGB II von August auf September um 38 auf 1.079 Personen gestiegen. Das waren 177 Arbeitslose mehr als vor einem Jahr. Die anteilige SGB II-Arbeitslosenquote auf Basis aller zivilen Erwerbspersonen betrug im September 2,6%; vor einem Jahr belief sie sich auf 2,2%.

Dabei meldeten sich 142 Personen (neu oder erneut) arbeitslos, 35 mehr als vor einem Jahr. Gleichzeitig beendeten 142 Personen ihre Arbeitslosigkeit, 1 weniger als vor einem Jahr. Seit Jahresbeginn gab es 891 Arbeitslosmeldungen, das ist ein Minus von 26 im Vergleich zum Vorjahreszeitraum; dem stehen 982 Abmeldungen von Arbeitslosen gegenüber (-123).

Merkmal	Rechtskreis SGB II									
	Sep 2009	Aug 2009	Jul 2009	Veränderung gegenüber						
				Vormonat		Vorjahresmonat ¹⁾				
				absolut	in %	Sep 2008		Aug 2008		Jul 2008
absolut	in %	in %	in %			in %	in %			
Bestand										
Arbeitslose insgesamt	1.079	1.041	1.045	38	3,7	177	19,6	12,8	18,3	
50,0% Männer	539	517	517	22	4,3	127	30,8	22,2	21,6	
50,0% Frauen	540	524	528	16	3,1	50	10,2	4,8	15,3	
7,2% 15 bis unter 25 Jahre	78	80	72	-2	-2,5	20	34,5	37,9	84,6	
2,6% dar. 15 bis unter 20 Jahre	28	24	12	4	16,7	9	47,4	0,0	-7,7	
26,7% 50 bis unter 65 Jahre	288	263	260	25	9,5	34	13,4	4,0	2,0	
14,6% dar. 55 bis unter 65 Jahre	157	145	141	12	8,3	17	12,1	5,1	1,4	
48,3% Langzeitarbeitslose	521	507	504	14	2,8	29	5,9	3,3	1,4	
35,7% dar. 25 bis unter 55 Jahre	385	376	379	9	2,4	22	6,1	2,7	0,0	
11,8% 55 bis unter 65 Jahre	127	122	118	5	4,1	5	4,1	1,7	3,5	
6,8% Schwerbehinderte	73	65	67	8	12,3	-3	-3,9	-12,2	-9,5	
18,0% Ausländer	194	186	186	8	4,3	41	26,8	24,0	31,9	
Zugang										
insgesamt im Monat	142	105	95	37	35,2	35	32,7	-22,8	-13,6	
dar. aus Erwerbstätigkeit	12	18	28	-6	-33,3	-17	-58,6	-5,3	21,7	
aus Ausbildung/Qualifizierung	53	30	6	23	76,7	38	x	-16,7	-53,8	
15 bis unter 25 Jahre	47	25	10	22	88,0	23	95,8	-16,7	-9,1	
55 bis unter 65 Jahre	10	13	4	-3	-23,1	6	150,0	x	-50,0	
seit Jahresbeginn	891	749	644	x	x	-26	-2,8	-7,5	-4,5	
Abgang										
insgesamt im Monat	142	133	105	9	6,8	-1	-0,7	12,7	-18,6	
dar. in Erwerbstätigkeit	24	32	28	-8	-25,0	-14	-36,8	23,1	-39,1	
in Ausbildung/Qualifizierung	48	28	4	20	71,4	30	166,7	211,1	33,3	
15 bis unter 25 Jahre	55	20	13	35	175,0	29	111,5	25,0	-23,5	
55 bis unter 65 Jahre	5	11	13	-6	-54,5	-1	-16,7	37,5	62,5	
seit Jahresbeginn	982	840	707	x	x	-123	-11,1	-12,7	-16,2	
Arbeitslosenquoten bezogen auf										
alle zivilen Erwerbspersonen	2,6	2,5	2,5	x	x	x	2,2	2,2	2,1	
Männer	2,4	2,3	2,3	x	x	x	1,8	1,9	1,9	
Frauen	2,8	2,7	2,7	x	x	x	2,6	2,6	2,4	
15 bis unter 25 Jahre	1,5	1,5	1,4	x	x	x	1,1	1,1	0,8	
15 bis unter 20 Jahre	1,6	1,3	0,7	x	x	x	1,1	1,4	0,7	
50 bis unter 65 Jahre	2,7	2,4	2,4	x	x	x	2,5	2,5	2,5	
55 bis unter 65 Jahre	2,7	2,5	2,4	x	x	x	2,6	2,5	2,5	
Ausländer	7,2	6,9	6,9	x	x	x	5,7	5,5	5,2	
abhängige zivile Erwerbspersonen	2,9	2,8	2,8	x	x	x	2,5	2,5	2,4	

1) Bei den Arbeitslosenquoten werden die Vorjahreswerte ausgewiesen.

© Statistik der Bundesagentur für Arbeit

Die Differenzierung nach Rechtskreisen basiert auf anteiligen Quoten der Arbeitslosen in den beiden Rechtskreisen, d.h. die Basis ist jeweils gleich und in der Summe ergibt sich die Arbeitslosenquote insgesamt. Abweichungen in der Summe sind rundungsbedingt.