

Arbeitsmarkt in Zahlen

Sperrfrist: 29.07.2010, 09:55 Uhr



Arbeitsmarktreport
Agentur für Arbeit Tauberbischofsheim
Juli 2010



Bundesagentur für Arbeit
Statistik



Impressum

Reihe: Arbeitsmarkt in Zahlen
Titel: Arbeitsmarktreport
Region: Agentur für Arbeit Tauberbischofsheim
Berichtsmonat: Juli 2010
Periodizität: monatlich
Hinweise: Sperrfrist: 29.07.2010, 09:55 Uhr

**Nächster
Veröffentlichungstermin:** 31.08.2010

Herausgeber: Bundesagentur für Arbeit
Statistik

Rückfragen an: Statistik-Service Südwest
Saonstr. 2-4
60528 Frankfurt a. M.

E-Mail: Statistik-Service-Suedwest@arbeitsagentur.de

Hotline: Tel.: 01801 78722 60 *

Fax: Fax: 01801 78722 61 *

*) 3,9 Cent je Minute aus dem Festnetz der Deutschen Telekom. Bei Anrufen aus Mobilfunknetzen höchstens 42 ct / min.

Weiterführende statistische Informationen

Internet: <http://statistik.arbeitsagentur.de>
Statistik nach Themen
<http://www.pub.arbeitsagentur.de/hst/services/statistik/interim/statistik-themen/index.shtml>
Aktuelle Daten

Zitierhinweis: Statistik der Bundesagentur für Arbeit
Arbeitsmarkt in Zahlen, Arbeitsmarktreport, Nürnberg, Juli 2010.

© Statistik der Bundesagentur für Arbeit

Der Inhalt unterliegt urheberrechtlichem Schutz.

Für nichtgewerbliche Zwecke sind Vervielfältigung und unentgeltliche Verbreitung, auch auszugsweise, mit genauer Quellenangabe gestattet.

Die Verbreitung, auch auszugsweise, über elektronische Systeme/Datenträger bedarf der vorherigen Zustimmung.

Alle übrigen Rechte vorbehalten.



Bundesagentur für Arbeit

Agentur für Arbeit
Tauberbischofsheim

Pressemitteilung

Nr. 87/2010 – 29. Juli 2010

Der Arbeitsmarkt im Juli 2010

Arbeitslosenquote im Juli unverändert bei 4,2 Prozent

Im Juli blieb die Arbeitslosigkeit im Bezirk der Tauberbischofsheimer Arbeitsagentur im Vergleich zum Juni weitgehend unverändert. 6.265 Menschen sind aktuell arbeitslos gemeldet, 19 weniger als im Juni.

Wie im Vormonat liegt die Quote bei 4,2 Prozent. Vor einem Jahr lag sie bei 5,1 Prozent.

„Im Juli hat sich der Arbeitsmarkt sehr stabil gezeigt“, so der Agenturleiter Stefan Beil. „Mit dem Abschluss schulischer und betrieblicher Ausbildungen kommen in den Sommermonaten verstärkt junge Arbeitskräfte auf den Arbeitsmarkt, die sich bei erfolgloser Stellen- oder Jobsuche vorübergehend arbeitslos melden. Dies führt üblicherweise sogar zu einem leichten Anstieg der Arbeitslosenzahlen.“

Der Anteil der Arbeitslosen insgesamt aus dem Bereich des Arbeitslosengeldes I (Sozialgesetzbuch III - SGB III) liegt bei 43,2 Prozent (Vormonat 42,5 Prozent), aus dem SGB II Bereich bei 56,8 Prozent (Vormonat 57,5 Prozent).

Die Arbeitslosenquoten in den anderen 23 Arbeitsagenturen Baden- Württembergs sind wie auch in Tauberbischofsheim nahezu unverändert geblieben.

Kreise

Im **Main-Tauber-Kreis** ist die Arbeitslosenquote von 3,7 Prozent gleich geblieben. Zum Stichtag waren 2.644 Menschen arbeitslos gemeldet, 35 Menschen weniger als im Juni.

Diese verteilten sich auf die drei Geschäftsstellenbezirke im Main-Tauber-Kreis wie folgt: Hauptagentur Tauberbischofsheim 999 Arbeitslose (Quote: 3,3), Geschäftsstelle Bad Mergentheim 837 Arbeitslose (Quote: 3,5) und Geschäftsstelle Wertheim 808 Arbeitslose (Quote: 4,5).

Im **Neckar-Odenwald-Kreis** liegt die Arbeitslosenquote unverändert bei 4,7 Prozent. 3.621 Arbeitslose waren zum Stichtag im Juli registriert. In der Geschäftsstelle Mosbach waren bei einer Quote von 4,7 Prozent (Plus von 0,1 Prozentpunkten zum Vormonat) 1.949 Menschen arbeitslos gemeldet, in Buchen bei einer Quote von 4,8 Prozent 1.672 Arbeitslose.

Bewerber

Ein Blick auf die Zu- und Abgangsdaten zeigt die Bewegung auf dem Arbeitsmarkt. 1.697 Menschen haben sich neu arbeitslos gemeldet, 1.729 Menschen konnten ihre Arbeitslosigkeit beenden.

Stellenangebote

Die Einstellungsbereitschaft der Betriebe und Verwaltungen zeigt sich an der Entwicklung der ungeförderten Arbeitsstellen. Das sind Stellen ohne staatliche Förderung im Rahmen von Arbeitsbeschaffungsmaßnahmen oder Arbeitsgelegenheiten.

Um die Berichterstattung hinsichtlich der gemeldeten Stellen verständlicher zu machen, werden nur noch die ungeförderten Stellenangebote in der Statistik als gemeldete Arbeitsstellen bezeichnet und ausgewiesen.

Im Juli meldeten die Betriebe den Mitarbeitern des Arbeitsgeberservices 1.020 neue Arbeitsstellen. Dies waren 142 Stellenangebote mehr als im Juni 2010.

903 Angebote konnten abgeschlossen werden, dies sind 255 mehr als im Vormonat.

Die Zahl der zu besetzenden Arbeitsstellen insgesamt ist im Vergleich zum Juni 2010 gestiegen: Der Bestand an offenen Stellen lag im Juli bei 1.753 (im Juni 1.646), davon entfielen auf den Main-Tauber-Kreis 1.241 (im Juni 1.198) und auf den Neckar-Odenwald-Kreis 512 Stellen (im Juni 448).

Ausgewählte Arbeitsmarktdaten

Juli 2010

Gebietsstruktur		Arbeitslosenquote (alle ziv. Erwerbspers.)			Arbeitslose			Bestand Arbeitsstellen ¹⁾		
		Jul 10	Jun 10	Abw. VM abs.	Jul 10	Jun 10	Abw. VM abs.	Jul 10	Jun 10	Abw. VM abs.
		1	2	3	4	5	6	7	8	9
Insgesamt	1	4,2	4,2	- 0,0	6.265	6.284	- 19	1.753	1.646	107
HA Tauberbischofsheim	2	3,3	3,3	0,0	999	989	10	341	312	29
GST Bad Mergentheim	3	3,5	3,6	- 0,1	837	853	- 16	648	559	89
GST Wertheim	4	4,5	4,7	- 0,2	808	837	- 29	252	327	- 75
Main-Tauber-Kreis	5	3,7	3,7	- 0,0	2.644	2.679	- 35	1.241	1.198	43
GST Buchen	6	4,8	4,8	- 0,0	1.672	1.675	- 3	247	203	44
GST Mosbach	7	4,7	4,6	0,1	1.949	1.930	19	265	245	20
Neckar-Odenwald-Kreis	8	4,7	4,7	0,0	3.621	3.605	16	512	448	64

Zitierhinweis:

Statistik der Bundesagentur für Arbeit, Arbeitsmarktstatistik

© Statistik der Bundesagentur für Arbeit

Erstellungsdatum: 23.07.2010, Statistik-Service Südwest, Auftrag 06049

1) Bei den gemeldeten Arbeitsstellen handelt es sich um ungeforderte Arbeitsstellen ohne selbstständige/freiberufliche Tätigkeiten und ohne Stellen der privaten Arbeitsvermittlung.
Für ausführliche Erläuterungen siehe Blatt "Methodische Hinweise".



Abkürzungen und Zeichenerklärung

AA	Agentur für Arbeit
ABM	Arbeitsbeschaffungsmaßnahmen
AGH	Arbeitsgelegenheiten
BA	Bundesagentur für Arbeit
BSI	Beschäftigung schaffende Infrastrukturmaßnahmen
dar.	darunter
dav.	davon
GSt	Geschäftsstelle
HA	Hauptagentur
IT	Informationstechnologie
PSA	Personal-Service-Agentur
SGB	Sozialgesetzbuch
zKT	zugelassene kommunale Träger
I	insgesamt
M	Männer
F	Frauen
MD	Monatsdurchschnitt
ME	Monatsende
MS	Monatssumme
MM	Monatsmitte
MA	Monatsanfang
JA	Jahresanfang
JD	Jahresdurchschnitt
JE	Jahresende
JS	Jahressumme
r	berichtigte Zahl
s	geschätzte Zahl
u	unzuverlässige oder ungewisse Daten
0	mehr als nichts, aber weniger als die Hälfte der kleinsten Einheit, die in der Tabelle zur Darstellung gebracht werden kann
-	nichts vorhanden
.	kein Nachweis vorhanden
...	Angaben fallen später an
*	Zahlenwerte kleiner 3 und korrespondierende Werte werden aus Datenschutzgründen nicht ausgewiesen
x	Nachweis nicht sinnvoll

Abweichungen in den Summen ergeben sich durch Runden der Zahlen.



Inhaltsverzeichnis

Arbeitsmarktreport

Agentur für Arbeit Tauberbischofsheim

Juli 2010

	Seite
Eckwerte des Arbeitsmarktes	5
Eckwerte des Arbeitsmarktes im Rechtskreis SGB III	6
Eckwerte des Arbeitsmarktes im Rechtskreis SGB II	7
Bestand an Arbeitslosen nach Rechtskreisen	8
Bestand an Arbeitslosen nach Personengruppen	9
Zugang in und Abgang aus Arbeitslosigkeit	10
Gemeldete Arbeitsstellen	11
Arbeitsmarktpolitische Maßnahmen	12
Ausbildungsstellenmarkt	13
Der Arbeitsmarkt in den Dienststellen des Agenturbezirks	14
Hauptagentur Tauberbischofsheim	15
Geschäftsstelle Bad Mergentheim	18
Geschäftsstelle Buchen	21
Geschäftsstelle Mosbach	24
Geschäftsstelle Wertheim	27

Eckwerte des Arbeitsmarktes

 Agentur für Arbeit Taubertal
 Juli 2010

Merkmale	Jul 2010	Jun 2010	Mai 2010	Veränderung gegenüber					
				Vormonat		Vorjahresmonat ¹⁾			
						Jul 2009		Jun 2009	Mai 2009
				absolut	in %	absolut	in %	in %	in %
Bestand an Arbeitsuchenden									
Insgesamt	11.451	11.446	11.689	5	0,0	-906	-7,3	-6,3	-2,8
Bestand an Arbeitslosen									
Insgesamt	6.265	6.284	6.604	-19	-0,3	-1.282	-17,0	-16,8	-14,8
51,1% Männer	3.200	3.243	3.444	-43	-1,3	-813	-20,3	-19,1	-16,9
48,9% Frauen	3.065	3.041	3.160	24	0,8	-469	-13,3	-14,2	-12,3
10,8% 15 bis unter 25 Jahre	678	541	619	137	25,3	-289	-29,9	-39,3	-35,9
1,5% dar. 15 bis unter 20 Jahre	97	83	99	14	16,9	-38	-28,1	-27,2	-18,2
35,2% 50 bis unter 65 Jahre	2.205	2.244	2.263	-39	-1,7	15	0,7	3,0	3,2
20,8% dar. 55 bis unter 65 Jahre	1.303	1.312	1.305	-9	-0,7	52	4,2	6,8	5,7
34,1% Langzeitarbeitslose	2.136	2.179	2.207	-43	-2,0	114	5,6	7,7	11,1
13,1% Schwerbehinderte	818	836	849	-18	-2,2	81	11,0	16,0	20,1
12,2% Ausländer	762	784	816	-22	-2,8	-151	-16,5	-16,1	-13,9
Zugang an Arbeitslosen									
Insgesamt	1.697	1.571	1.629	126	8,0	72	4,4	15,0	11,5
dar. aus Erwerbstätigkeit	608	556	604	52	9,4	-86	-12,4	-12,7	-25,5
aus Ausbildung/sonst. Maßnahme	554	443	441	111	25,1	102	22,6	70,4	108,0
seit Jahresbeginn	12.483	10.786	9.215	x	x	904	7,8	8,4	7,3
Abgang an Arbeitslosen									
Insgesamt	1.729	1.888	1.984	-159	-8,4	103	6,3	21,2	25,4
dar. in Erwerbstätigkeit	657	749	734	-92	-12,3	93	16,5	18,3	23,8
in Ausbildung/sonst. Maßnahme	386	469	513	-83	-17,7	-47	-10,9	23,1	34,3
seit Jahresbeginn	12.850	11.121	9.233	x	x	2.580	25,1	28,7	30,3
Arbeitslosenquoten bezogen auf									
alle zivilen Erwerbspersonen	4,2	4,2	4,4	x	x	x	5,1	5,1	5,2
dar. Männer	4,0	4,1	4,3	x	x	x	5,0	5,0	5,2
Frauen	4,5	4,4	4,6	x	x	x	5,1	5,2	5,2
15 bis unter 25 Jahre	3,8	3,0	3,4	x	x	x	5,3	4,8	5,2
15 bis unter 20 Jahre	1,6	1,3	1,6	x	x	x	2,1	1,8	1,9
50 bis unter 65 Jahre	5,3	5,4	5,5	x	x	x	5,5	5,5	5,6
55 bis unter 65 Jahre	5,8	5,8	5,8	x	x	x	5,9	5,8	5,8
Ausländer	11,1	11,4	11,8	x	x	x	13,5	13,9	14,1
abhängige zivile Erwerbspersonen	4,7	4,7	5,0	x	x	x	5,7	5,7	5,9
Unterbeschäftigung									
Arbeitslosigkeit im weiteren Sinne	7.275	7.345	7.793	-70	-1,0	-826	-10,2	-7,3	-2,8
Unterbeschäftigung im engeren Sinne	8.108	8.231	8.655	-123	-1,5	-782	-8,8	-5,1	-1,6
Unterbeschäftigung (ohne Kurzarbeit)	8.851	8.984	9.413	-133	-1,5	-706	-7,4	-3,8	-0,5
Unterbeschäftigungsquote	5,9	6,0	6,3	x	x	x	6,4	6,2	6,3
Leistungsempfänger									
Arbeitslosengeld ²⁾	2.623	2.625	2.965	-2	-0,1	-1.057	-28,7	-25,1	-18,1
Gemeldete Arbeitsstellen									
Zugang	1.020	878	833	142	16,2	366	56,0	73,5	62,1
Zugang seit Jahresbeginn	4.879	3.859	2.981	x	x	1.270	35,2	30,6	21,7
Bestand	1.753	1.646	1.415	107	6,5	529	43,2	39,1	16,3

1) Bei Quoten werden die Vorjahreswerte ausgewiesen.

© Statistik der Bundesagentur für Arbeit

2) Vorläufige, hochgerechnete Werte für Juni 2010 und Juli 2010; ohne Arbeitslosengeld bei Weiterbildung.

Eckwerte des Arbeitsmarktes im Rechtskreis SGB III

 Agentur für Arbeit Tauberbischofsheim
 Juli 2010

Merkmale	Jul 2010	Jun 2010	Mai 2010	Veränderung gegenüber					
				Vormonat		Vorjahresmonat ¹⁾			
						Jul 2009		Jun 2009	Mai 2009
				absolut	in %	absolut	in %	in %	in %
Bestand an Arbeitsuchenden									
Insgesamt	5.653	5.616	5.830	37	0,7	-1.530	-21,3	-20,8	-16,5
Bestand an Arbeitslosen									
Insgesamt	2.706	2.669	2.955	37	1,4	-1.271	-32,0	-33,0	-29,4
53,8% Männer	1.457	1.448	1.636	9	0,6	-771	-34,6	-35,2	-30,8
46,2% Frauen	1.249	1.221	1.319	28	2,3	-500	-28,6	-30,2	-27,6
16,1% 15 bis unter 25 Jahre	436	282	340	154	54,6	-252	-36,6	-54,3	-50,2
1,9% dar. 15 bis unter 20 Jahre	51	34	41	17	50,0	-27	-34,6	-42,4	-39,7
41,7% 50 bis unter 65 Jahre	1.128	1.168	1.209	-40	-3,4	-19	-1,7	3,7	3,8
29,2% dar. 55 bis unter 65 Jahre	790	814	825	-24	-2,9	88	12,5	18,8	16,0
18,9% Langzeitarbeitslose	512	527	549	-15	-2,8	75	17,2	21,1	33,3
18,3% Schwerbehinderte	494	502	512	-8	-1,6	40	8,8	12,1	16,6
6,9% Ausländer	186	210	246	-24	-11,4	-159	-46,1	-42,0	-37,2
Zugang an Arbeitslosen									
Insgesamt	1.046	923	941	123	13,3	-150	-12,5	-2,6	-13,2
dar. aus Erwerbstätigkeit	450	428	458	22	5,1	-142	-24,0	-22,9	-35,7
aus Ausbildung/sonst. Maßnahme	392	274	260	118	43,1	18	4,8	33,7	68,8
seit Jahresbeginn	7.827	6.781	5.858	x	x	-803	-9,3	-8,8	-9,7
Abgang an Arbeitslosen									
Insgesamt	951	1.165	1.153	-214	-18,4	-146	-13,3	10,1	6,4
dar. in Erwerbstätigkeit	410	505	477	-95	-18,8	-1	-0,2	1,2	-0,6
in Ausbildung/sonst. Maßnahme	258	325	378	-67	-20,6	-97	-27,3	10,9	38,5
seit Jahresbeginn	7.987	7.036	5.871	x	x	877	12,3	17,0	18,5
Arbeitslosenquoten bezogen auf									
alle zivilen Erwerbspersonen	1,8	1,8	2,0	x	x	x	2,7	2,7	2,8
dar. Männer	1,8	1,8	2,0	x	x	x	2,8	2,8	2,9
Frauen	1,8	1,8	1,9	x	x	x	2,5	2,5	2,6
15 bis unter 25 Jahre	2,4	1,6	1,9	x	x	x	3,7	3,4	3,7
15 bis unter 20 Jahre	0,8	0,6	0,7	x	x	x	1,2	0,9	1,0
50 bis unter 65 Jahre	2,7	2,8	2,9	x	x	x	2,9	2,9	3,0
55 bis unter 65 Jahre	3,5	3,6	3,7	x	x	x	3,3	3,2	3,3
Ausländer	2,7	3,0	3,6	x	x	x	5,1	5,4	5,8
abhängige zivile Erwerbspersonen	2,0	2,0	2,2	x	x	x	3,0	3,0	3,2
Unterbeschäftigung									
Arbeitslosigkeit im weiteren Sinne	3.261	3.290	3.658	-29	-0,9	-1.083	-24,9	-21,3	-14,9
Unterbeschäftigung im engeren Sinne	3.760	3.798	4.159	-38	-1,0	-1.125	-23,0	-18,9	-13,8
Unterbeschäftigung (ohne Kurzarbeit)	4.497	4.545	4.911	-48	-1,1	-1.035	-18,7	-14,7	-10,2
Unterbeschäftigungsquote	3,0	3,0	3,3	x	x	x	3,7	3,6	3,7
Leistungsempfänger									
Arbeitslosengeld ²⁾	2.623	2.625	2.965	-2	-0,1	-1.057	-28,7	-25,1	-18,1

1) Bei Quoten werden die Vorjahreswerte ausgewiesen.

© Statistik der Bundesagentur für Arbeit

Die Differenzierung nach Rechtskreisen basiert auf anteiligen Quoten der Arbeitslosen in den beiden Rechtskreisen, d.h. die Basis ist jeweils gleich und in der Summe ergibt sich die Arbeitslosenquote insgesamt. Abweichungen in der Summe sind rundungsbedingt.

2) Vorläufige, hochgerechnete Werte für Juni 2010 und Juli 2010; ohne Arbeitslosengeld bei Weiterbildung.

Eckwerte des Arbeitsmarktes im Rechtskreis SGB II

 Agentur für Arbeit Tauberbischofsheim
 Juli 2010

Merkmale	Jul 2010	Jun 2010	Mai 2010	Veränderung gegenüber					
				Vormonat		Vorjahresmonat ¹⁾			
						Jul 2009		Jun 2009	Mai 2009
				absolut	in %	absolut	in %	in %	in %
Bestand an Arbeitsuchenden									
Insgesamt	5.798	5.830	5.859	-32	-0,5	624	12,1	13,8	16,0
Bestand an Arbeitslosen									
Insgesamt	3.559	3.615	3.649	-56	-1,5	-11	-0,3	1,3	2,4
49,0% Männer	1.743	1.795	1.808	-52	-2,9	-42	-2,4	1,2	1,6
51,0% Frauen	1.816	1.820	1.841	-4	-0,2	31	1,7	1,4	3,3
6,8% 15 bis unter 25 Jahre	242	259	279	-17	-6,6	-37	-13,3	-5,5	-1,1
1,3% dar. 15 bis unter 20 Jahre	46	49	58	-3	-6,1	-11	-19,3	-10,9	9,4
30,3% 50 bis unter 65 Jahre	1.077	1.076	1.054	1	0,1	34	3,3	2,2	2,6
14,4% dar. 55 bis unter 65 Jahre	513	498	480	15	3,0	-36	-6,6	-8,5	-8,4
45,6% Langzeitarbeitslose	1.624	1.652	1.658	-28	-1,7	39	2,5	4,0	5,3
8,3% dar. 55 bis unter 65 Jahre	296	291	271	5	1,7	-78	-20,9	-21,8	-26,0
9,1% Schwerbehinderte	324	334	337	-10	-3,0	41	14,5	22,3	25,7
16,2% Ausländer	576	574	570	2	0,3	8	1,4	0,3	2,5
Zugang an Arbeitslosen									
Insgesamt	651	648	688	3	0,5	222	51,7	55,0	82,5
dar. aus Erwerbstätigkeit	158	128	146	30	23,4	56	54,9	56,1	47,5
aus Ausbildung/sonst. Maßnahme	162	169	181	-7	-4,1	84	107,7	207,3	212,1
seit Jahresbeginn	4.656	4.005	3.357	x	x	1.707	57,9	58,9	59,7
Abgang an Arbeitslosen									
Insgesamt	778	723	831	55	7,6	249	47,1	44,6	66,9
dar. in Erwerbstätigkeit	247	244	257	3	1,2	94	61,4	82,1	127,4
in Ausbildung/sonst. Maßnahme	128	144	135	-16	-11,1	50	64,1	63,6	23,9
seit Jahresbeginn	4.863	4.085	3.362	x	x	1.703	53,9	55,3	57,8
Arbeitslosenquoten bezogen auf									
alle zivilen Erwerbspersonen	2,4	2,4	2,5	x	x	x	2,4	2,4	2,4
dar. Männer	2,2	2,2	2,3	x	x	x	2,2	2,2	2,2
Frauen	2,6	2,6	2,7	x	x	x	2,6	2,6	2,6
15 bis unter 25 Jahre	1,3	1,4	1,5	x	x	x	1,5	1,5	1,5
15 bis unter 20 Jahre	0,7	0,8	0,9	x	x	x	0,9	0,8	0,8
50 bis unter 65 Jahre	2,6	2,6	2,5	x	x	x	2,6	2,7	2,6
55 bis unter 65 Jahre	2,3	2,2	2,1	x	x	x	2,6	2,5	2,5
Ausländer	8,4	8,3	8,3	x	x	x	8,4	8,5	8,2
abhängige zivile Erwerbspersonen	2,7	2,7	2,8	x	x	x	2,7	2,7	2,7
Unterbeschäftigung									
Arbeitslosigkeit im weiteren Sinne	4.014	4.055	4.135	-41	-1,0	257	6,8	8,3	11,3
Unterbeschäftigung im engeren Sinne	4.348	4.433	4.496	-85	-1,9	343	8,6	11,0	13,1
Unterbeschäftigung (ohne Kurzarbeit)	4.354	4.439	4.502	-85	-1,9	329	8,2	10,7	12,7
Unterbeschäftigungsquote	2,9	3,0	3,0	x	x	x	2,7	2,7	2,7

1) Bei Quoten werden die Vorjahreswerte ausgewiesen.

© Statistik der Bundesagentur für Arbeit

Die Differenzierung nach Rechtskreisen basiert auf anteiligen Quoten der Arbeitslosen in den beiden Rechtskreisen, d.h. die Basis ist jeweils gleich und in der Summe ergibt sich die Arbeitslosenquote insgesamt. Abweichungen in der Summe sind rundungsbedingt.

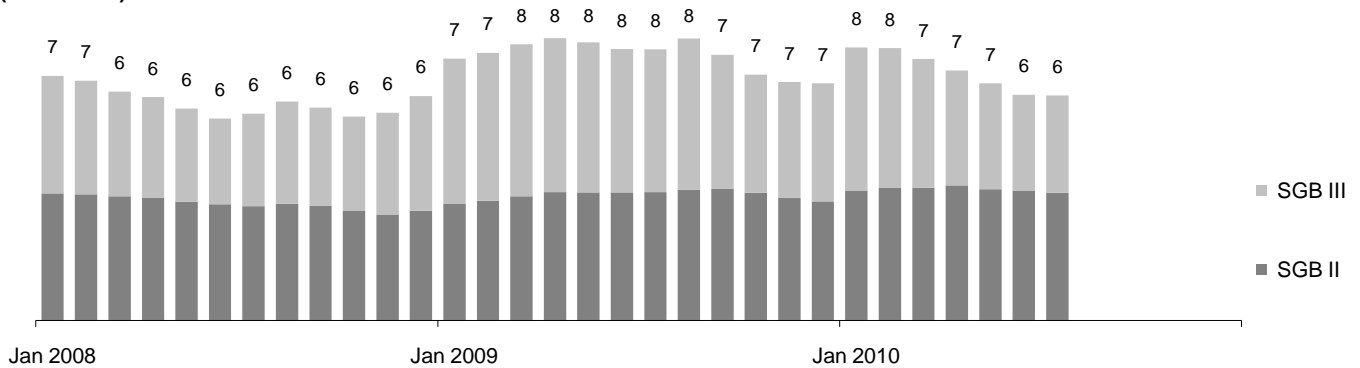
Bestand an Arbeitslosen nach Rechtskreisen

Agentur für Arbeit Tauberbischofsheim
Juli 2010

Die Arbeitslosigkeit hat sich im Juli geringfügig verringert, und zwar um 19 auf 6.265. Im Vergleich zum Vorjahresmonat gab es 1.282 Arbeitslose weniger. Die Arbeitslosenquote auf Basis aller zivilen Erwerbspersonen betrug im Juli 4,2%; vor einem Jahr hatte sie sich auf 5,1% belaufen.

Im Rechtskreis SGB III lag die Arbeitslosigkeit bei 2.706, das sind 37 mehr als im Vormonat und 1.271 weniger als im Vorjahr. Die anteilige SGB III-Arbeitslosenquote lag bei 1,8%. Im Rechtskreis SGB II gab es 3.559 Arbeitslose, das ist ein Minus von 56 gegenüber Juni; im Vergleich zum Juli 2009 waren es 11 Arbeitslose weniger. Die anteilige SGB II-Arbeitslosenquote betrug 2,4%.

Entwicklung des Bestandes an Arbeitslosen nach Rechtskreisen (in Tausend)



Bestand an Arbeitslosen	Jul 2010	Veränderung gegenüber				Arbeitslosenquote ¹⁾		
		Vormonat		Vorjahresmonat		Jul 2010	Vormonat	Vorjahr
		absolut	in %	absolut	in %	in %		
		1	2	3	4	5	6	7
Insgesamt	6.265	-19	-0,3	-1.282	-17,0	4,2	4,2	5,1
Männer	3.200	-43	-1,3	-813	-20,3	4,0	4,1	5,0
Frauen	3.065	24	0,8	-469	-13,3	4,5	4,4	5,1
15 bis unter 25 Jahre	678	137	25,3	-289	-29,9	3,8	3,0	5,3
15 bis unter 20 Jahre	97	14	16,9	-38	-28,1	1,6	1,3	2,1
50 bis unter 65 Jahre	2.205	-39	-1,7	15	0,7	5,3	5,4	5,5
55 bis unter 65 Jahre	1.303	-9	-0,7	52	4,2	5,8	5,8	5,9
Deutsche	5.499	2	0,0	-1.129	-17,0	3,9	3,9	4,7
Ausländer	762	-22	-2,8	-151	-16,5	11,1	11,4	13,5
Rechtskreis SGB III	2.706	37	1,4	-1.271	-32,0	1,8	1,8	2,7
Männer	1.457	9	0,6	-771	-34,6	1,8	1,8	2,8
Frauen	1.249	28	2,3	-500	-28,6	1,8	1,8	2,5
15 bis unter 25 Jahre	436	154	54,6	-252	-36,6	2,4	1,6	3,7
15 bis unter 20 Jahre	51	17	50,0	-27	-34,6	0,8	0,6	1,2
50 bis unter 65 Jahre	1.128	-40	-3,4	-19	-1,7	2,7	2,8	2,9
55 bis unter 65 Jahre	790	-24	-2,9	88	12,5	3,5	3,6	3,3
Deutsche	2.520	61	2,5	-1.108	-30,5	1,8	1,7	2,6
Ausländer	186	-24	-11,4	-159	-46,1	2,7	3,0	5,1
Rechtskreis SGB II	3.559	-56	-1,5	-11	-0,3	2,4	2,4	2,4
Männer	1.743	-52	-2,9	-42	-2,4	2,2	2,2	2,2
Frauen	1.816	-4	-0,2	31	1,7	2,6	2,6	2,6
15 bis unter 25 Jahre	242	-17	-6,6	-37	-13,3	1,3	1,4	1,5
15 bis unter 20 Jahre	46	-3	-6,1	-11	-19,3	0,7	0,8	0,9
50 bis unter 65 Jahre	1.077	1	0,1	34	3,3	2,6	2,6	2,6
55 bis unter 65 Jahre	513	15	3,0	-36	-6,6	2,3	2,2	2,6
Deutsche	2.979	-59	-1,9	-21	-0,7	2,1	2,1	2,1
Ausländer	576	2	0,3	8	1,4	8,4	8,3	8,4

1) Bezogen auf alle zivilen Erwerbspersonen. Die Differenzierung nach Rechtskreisen basiert auf anteiligen Quoten der Arbeitslosen in den beiden Rechtskreisen, d.h. die Basis ist jeweils gleich und in der Summe ergibt sich die Arbeitslosenquote insgesamt. Abweichungen in der Summe sind rundungsbedingt.

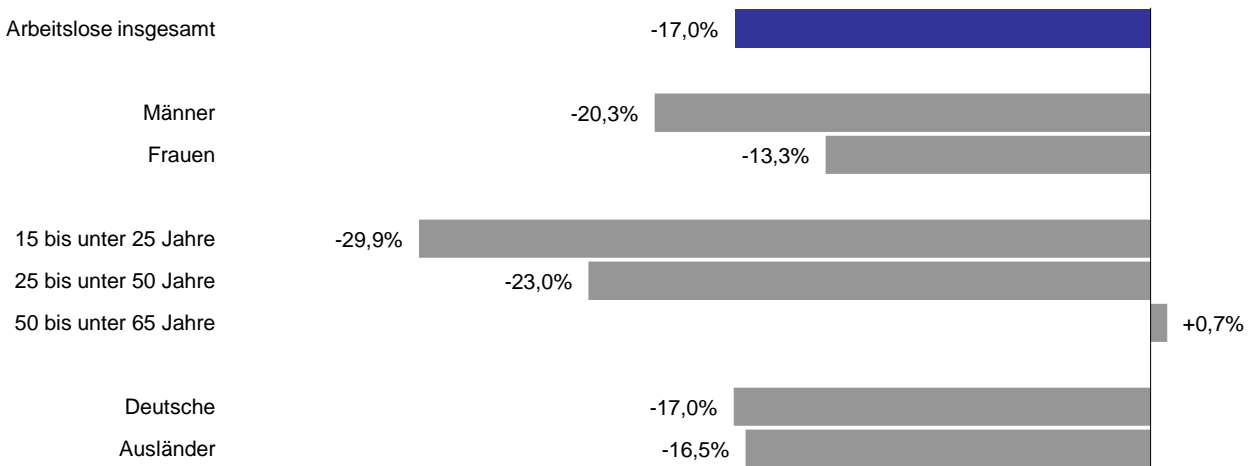
[zurück zum Inhalt](#)

Bestand an Arbeitslosen nach Personengruppen

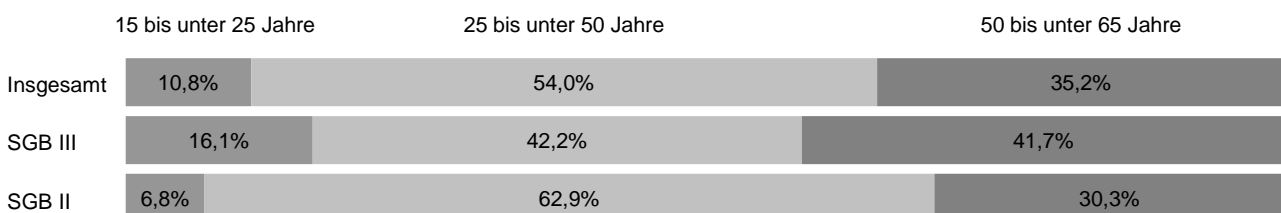
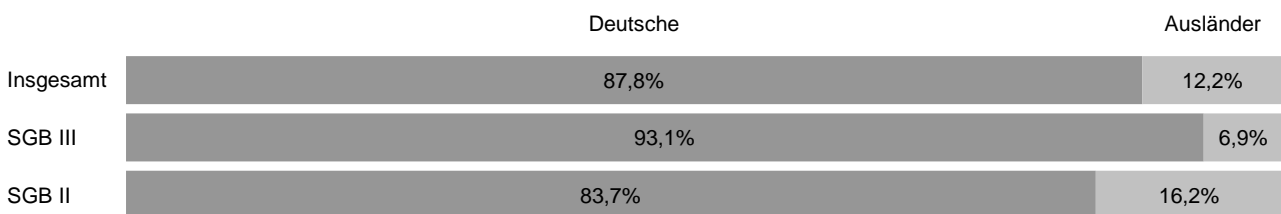
Agentur für Arbeit Taubertischsheim
Juli 2010

Nach Personengruppen entwickelte sich die Arbeitslosigkeit im Agenturbezirk unterschiedlich. Die Veränderungsspanne reicht im Juli von -30% bei 15- bis unter 25-Jährigen bis +1% bei 50- bis unter 65-Jährigen. Auch der Anteil der ausgewählten Personengruppen am Arbeitslosenbestand ist unterschiedlich groß. Bei der Interpretation der Daten ist zu berücksichtigen, dass Mehrfachzählungen möglich sind, da ein Arbeitsloser in der Regel mehreren der hier abgebildeten Personengruppen angehört. Somit kann die individuelle Situation von Arbeitslosen von der Entwicklung der jeweiligen Personengruppe abweichen.

Veränderung der Arbeitslosigkeit ausgewählter Personengruppen gegenüber dem Vorjahresmonat



Anteil ausgewählter Personengruppen an allen Arbeitslosen nach Rechtskreisen



[zurück zum Inhalt](#)

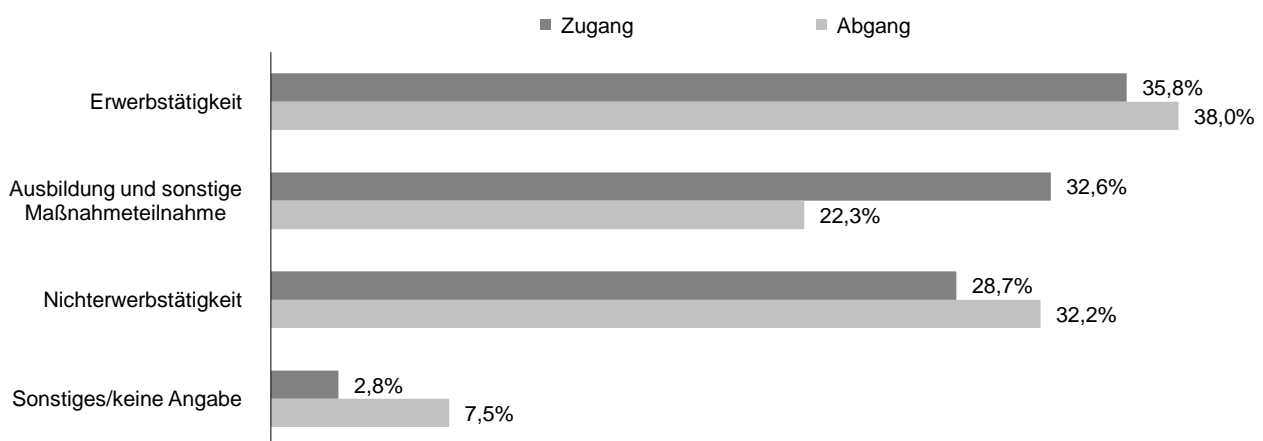
Zugang in und Abgang aus Arbeitslosigkeit

Agentur für Arbeit Taubertshausheim

Juli 2010

Arbeitslosigkeit ist kein fester Block, vielmehr gibt es auf dem Arbeitsmarkt viel Bewegung. Im Juli meldeten sich 1.697 Personen (neu oder erneut) arbeitslos, das waren 72 mehr als vor einem Jahr. Gleichzeitig beendeten 1.729 Personen ihre Arbeitslosigkeit, 103 mehr als im Juli 2009. Seit Jahresbeginn gab es 12.483 Zugänge von Arbeitslosen, gegenüber dem Vorjahreszeitraum ist das ein Zuwachs von 904 Meldungen. Dem gegenüber stehen 12.850 Abmeldungen von Arbeitslosen, im Vergleich zum Vorjahreszeitraum ist das ein Zuwachs von 2.580 Abmeldungen. Im Juli meldeten sich 608 zuvor erwerbstätige Personen arbeitslos, 86 weniger als vor einem Jahr. Durch Aufnahme einer Erwerbstätigkeit konnten in diesem Monat 657 Personen ihre Arbeitslosigkeit beenden, 93 mehr als vor einem Jahr.

Anteil ausgewählter Zu- und Abgangsstrukturen an allen Zugängen in und Abgängen aus Arbeitslosigkeit



Zugangs- und Abgangsstrukturen	Jul 2010	Veränderung gegenüber				seit Jahresbeginn	Veränderung gegenüber Vorjahreszeitraum	
		Vormonat		Vorjahresmonat			absolut	in %
		absolut	in %	absolut	in %			
1	2	3	4	5	6	7	8	
Zugang an Arbeitslosen insgesamt	1.697	126	8,0	72	4,4	12.483	904	7,8
Erwerbstätigkeit (ohne Ausbildung)	608	52	9,4	-86	-12,4	5.288	-989	-15,8
dar. Beschäftigung am 1. Arbeitsmarkt	535	35	7,0	-107	-16,7	4.885	-1.077	-18,1
Beschäftigung am 2. Arbeitsmarkt	31	5	19,2	10	47,6	164	60	57,7
Selbständigkeit	25	14	127,3	13	108,3	145	20	16,0
Ausbildung und sonstige Maßnahmeteilnahme	554	111	25,1	102	22,6	3.448	1.477	74,9
Nichterwerbstätigkeit	487	-30	-5,8	65	15,4	3.343	449	15,5
dar. Arbeitsunfähigkeit	332	-37	-10,0	61	22,5	2.314	358	18,3
fehlende Verfügbarkeit/Mitwirkung	152	12	8,6	4	2,7	989	72	7,9
Sonstiges/keine Angabe	48	-7	-12,7	-9	-15,8	404	-33	-7,6
Abgang an Arbeitslosen insgesamt	1.729	-159	-8,4	103	6,3	12.850	2.580	25,1
Erwerbstätigkeit (ohne Ausbildung)	657	-92	-12,3	93	16,5	4.944	801	19,3
dar. Beschäftigung am 1. Arbeitsmarkt	586	-83	-12,4	73	14,2	4.364	662	17,9
Beschäftigung am 2. Arbeitsmarkt	38	1	2,7	26	216,7	213	99	86,8
Selbständigkeit	24	-18	-42,9	-13	-35,1	303	32	11,8
Ausbildung und sonstige Maßnahmeteilnahme	386	-83	-17,7	-47	-10,9	3.250	1.329	69,2
Nichterwerbstätigkeit	557	-19	-3,3	3	0,5	3.831	139	3,8
dar. Arbeitsunfähigkeit	341	-10	-2,8	9	2,7	2.467	150	6,5
fehlende Verfügbarkeit/Mitwirkung	165	-17	-9,3	-38	-18,7	1.029	-175	-14,5
Sonstiges/keine Angabe	129	35	37,2	54	72,0	825	311	60,5

© Statistik der Bundesagentur für Arbeit

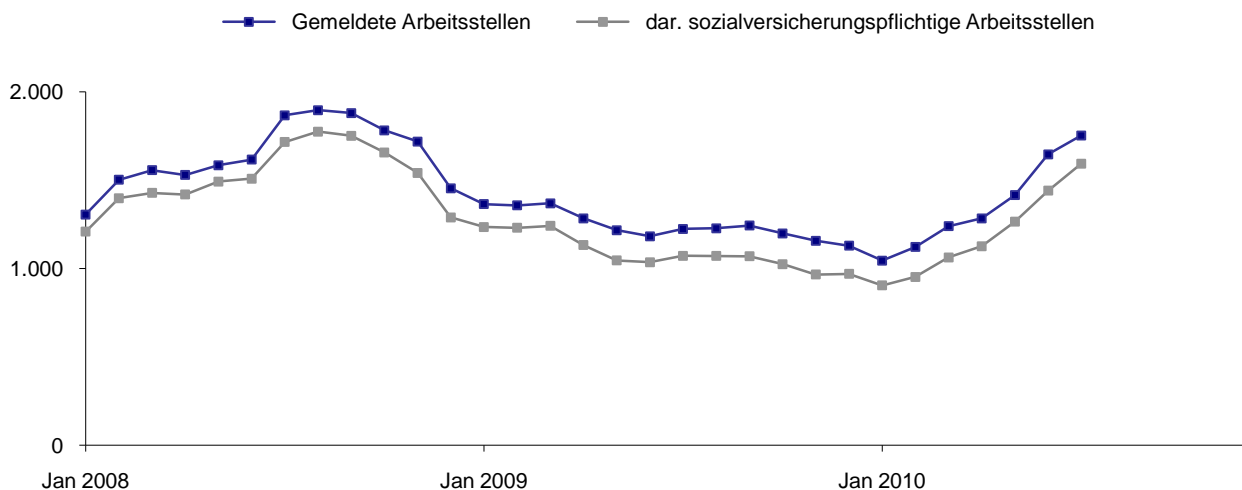
[zurück zum Inhalt](#)

Gemeldete Arbeitsstellen

Agentur für Arbeit Tauberbischofsheim
Juli 2010

Im Bezirk der Agentur für Arbeit Tauberbischofsheim waren im Juli 1.753 Arbeitsstellen gemeldet, gegenüber Juni ist das ein Plus von 107. Im Vergleich zum Vorjahresmonat gab es 529 Stellen mehr. Arbeitgeber meldeten der Agentur im Juli 1.020 neue Arbeitsstellen, das waren 366 mehr als vor einem Jahr. Seit Jahresbeginn sind 4.879 Stellen eingegangen, gegenüber dem Vorjahreszeitraum ist das ein Zuwachs von 1.270 oder 35%. Im Juli wurden 903 Arbeitsstellen abgemeldet, 286 mehr als im Vorjahr. Von Januar bis Juli gab es insgesamt 4.205 Stellenabgänge, im Vergleich zum Vorjahreszeitraum ist das ein Zuwachs von 370 oder 10%.

Entwicklung des Bestandes an gemeldeten Arbeitsstellen



Gemeldete Arbeitsstellen	Jul 2010	Veränderung gegenüber				seit Jahresbeginn ¹⁾	Veränderung gegenüber Vorjahreszeitraum	
		Vormonat		Vorjahresmonat			absolut	in %
		absolut	in %	absolut	in %			
1	2	3	4	5	6	7	8	
Zugang	1.020	142	16,2	366	56,0	4.879	1.270	35,2
dar. sofort zu besetzen	699	15	2,2	297	73,9	3.594	1.294	56,3
sozialversicherungspflichtig	963	192	24,9	356	58,6	4.480	1.235	38,1
dar. sofort zu besetzen	660	60	10,0	286	76,5	3.324	1.255	60,7
Bestand	1.753	107	6,5	529	43,2	1.358	72	5,6
dar. sofort zu besetzen	1.529	6	0,4	455	42,4	1.223	49	4,1
sozialversicherungspflichtig	1.594	153	10,6	522	48,7	1.192	50	4,4
dar. sofort zu besetzen	1.393	54	4,0	461	49,5	1.085	48	4,6
Abgang	903	255	39,4	286	46,4	4.205	370	9,6
dar. sozialversicherungspflichtige Stellen	800	205	34,5	225	39,1	3.808	339	9,8

1) Zu- und Abgang (Summe) und Bestand (Durchschnitt) jeweils von Januar bis zum aktuellen Berichtsmonat.

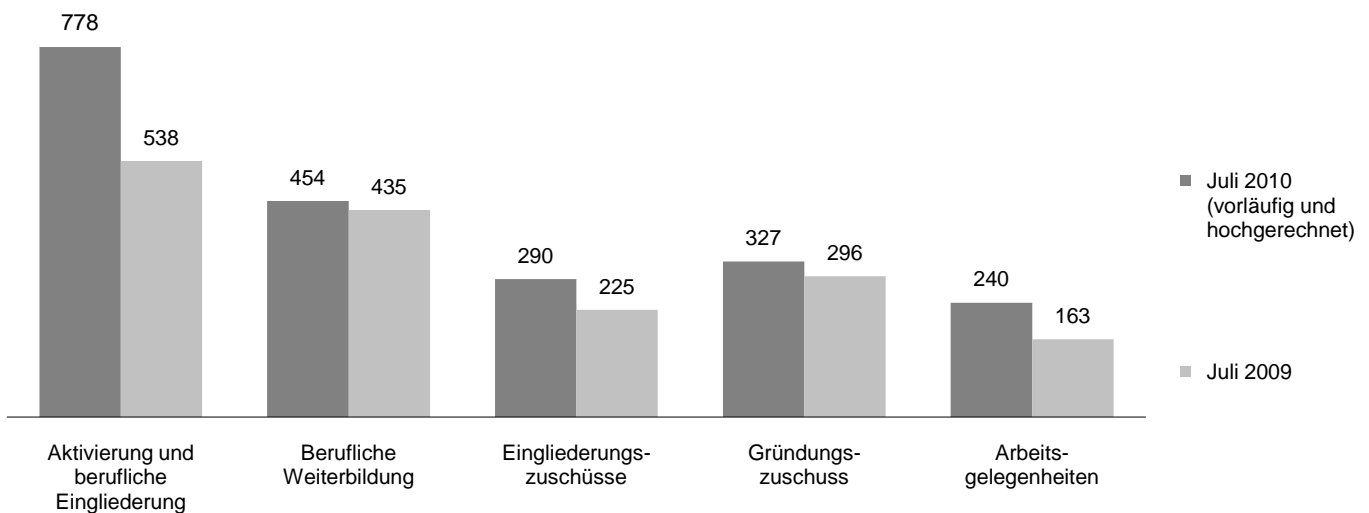
© Statistik der Bundesagentur für Arbeit

Arbeitsmarktpolitische Maßnahmen

Agentur für Arbeit Tauberbischofsheim
Juli 2010

Mit dem Einsatz arbeitsmarktpolitischer Instrumente konnte für zahlreiche Personen im Bezirk der Agentur für Arbeit Arbeitslosigkeit beendet oder verhindert werden. Die nachfolgenden Übersichten informieren über ausgewählte Maßnahmen, die in der Regel in großem Umfang am Arbeitsmarkt eingesetzt werden.

Bestand an Teilnehmern in ausgewählten arbeitsmarktpolitischen Maßnahmen



Ausgewählte Maßnahmen aktiver Arbeitsmarktpolitik ¹⁾	Jul 2010	Veränderung gegenüber				seit Jahresbeginn ²⁾	Veränderung gegenüber Vorjahreszeitraum	
		Vormonat		Vorjahresmonat			absolut	in %
		absolut	in %	absolut	in %			
1	2	3	4	5	6	7	8	
Zugang								
Aktivierung und berufliche Eingliederung	425	-89	-17,3	-52	-10,9	3.554	2.115	147,0
Berufliche Weiterbildung ³⁾	80	-1	-1,2	-94	-54,0	577	-106	-15,5
Eingliederungszuschüsse ⁴⁾	43	-11	-20,4	-5	-10,4	347	55	18,8
Gründungszuschuss	26	1	4,0	-	-	212	24	12,8
Arbeitsgelegenheiten	45	-5	-10,0	19	73,1	312	145	86,8
Bestand								
Aktivierung und berufliche Eingliederung	778	-60	-7,2	240	44,6	1.014	835	x
Berufliche Weiterbildung ³⁾	454	-44	-8,8	19	4,4	456	119	35,5
Eingliederungszuschüsse ⁴⁾	290	9	3,2	65	28,9	264	83	45,8
Gründungszuschuss	327	-10	-3,0	31	10,5	335	39	13,1
Arbeitsgelegenheiten	240	-9	-3,6	77	47,2	215	58	37,0
Abgang								
Aktivierung und berufliche Eingliederung	488	-165	-25,3	206	73,0	4.040	3.126	x
Berufliche Weiterbildung ³⁾	140	64	84,2	-10	-6,7	619	84	15,7
Eingliederungszuschüsse ⁴⁾	47	-12	-20,3	14	42,4	312	79	33,9
Gründungszuschuss	37	8	27,6	16	76,2	208	41	24,6
Arbeitsgelegenheiten	50	6	13,6	29	138,1	236	99	72,3

1) Die letzten drei Monate jeweils vorläufige und hochgerechnete Werte.

© Statistik der Bundesagentur für Arbeit

2) Zu- und Abgang (Summe) und Bestand (Durchschnitt) jeweils von Januar bis zum aktuellen Berichtsmonat.

3) Einschließlich der Daten zur Förderung der Teilhabe behinderter Menschen am Arbeitsleben.

4) Einschließlich Förderung nach § 421 f, p SGB III.

Ausbildungsstellenmarkt

[zurück zum Inhalt](#)

Agentur für Arbeit Tauberbischofsheim
Juli 2010

Seit Beginn des Berufsberatungsjahres im Oktober letzten Jahres meldeten sich im Bezirk der Agentur für Arbeit Tauberbischofsheim 2.374 Bewerber für Berufsausbildungsstellen, das waren 4,5% weniger als im Vorjahreszeitraum. Zugleich gab es 1.818 Meldungen für Berufsausbildungsstellen, das entspricht einem Plus von 2,7%. Ende Juli waren 955 Bewerber noch unversorgt und 350 Berufsausbildungsstellen noch unbesetzt. Im Vergleich zum Vorjahresmonat gab es weniger unversorgte Bewerber für Berufsausbildungsstellen (-15,5%), die Zahl der unbesetzten Berufsausbildungsstellen war größer (+22,0%). Eine Beurteilung der aktuellen Lage am Ausbildungsstellenmarkt ist auf der Grundlage von gemeldeten Bewerbern und gemeldeten Berufsausbildungsstellen im Vergleich zu vorhergehenden Berichtsjahren möglich; eine Hilfestellung hierzu bietet das Diagramm.

Seit Beginn des Berichtsjahres¹⁾ gemeldete Bewerber für Berufsausbildungsstellen und gemeldete Berufsausbildungsstellen

■ Gemeldete Bewerber für Berufsausbildungsstellen ■ Gemeldete Berufsausbildungsstellen



Merkmale des Ausbildungsstellenmarktes	2009/2010	Veränderung gegenüber Vorjahr		2008/2009
		absolut	in %	
	1	2	3	4
Gemeldete Bewerber für Berufsausbildungsstellen				
seit Beginn des Berichtsjahres ¹⁾	2.374	-113	-4,5	2.487
versorgte Bewerber	1.419	62	4,6	1.357
einmündende Bewerber	677	-23	-3,3	700
andere ehemalige Bewerber	482	44	10,0	438
Bewerber mit Alternative zum 30.9.	260	41	18,7	219
unversorgte Bewerber	955	-175	-15,5	1.130
Gemeldete Berufsausbildungsstellen				
seit Beginn des Berichtsjahres ¹⁾	1.818	47	2,7	1.771
betriebliche Ausbildungsstellen	1.624	-12	-0,7	1.636
außerbetriebliche Ausbildungsstellen	194	59	43,7	135
unbesetzten Berufsausbildungsstellen	350	63	22,0	287
Berufsausbildungsstellen je Bewerber	0,77	x	x	0,71
unbesetzte Berufsausbildungsstellen je unversorgter Bewerber	0,37	x	x	0,25

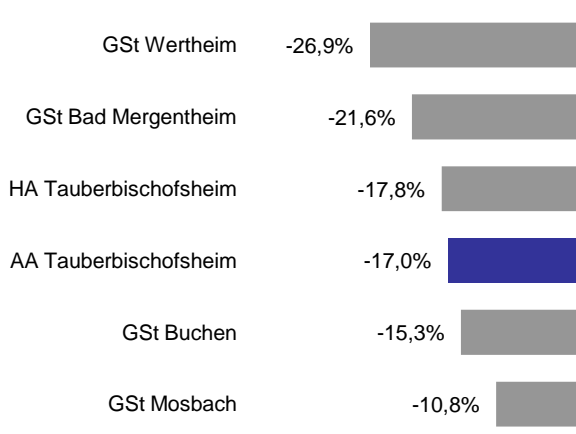
1) Ein Berichtsjahr umfasst jeweils den Zeitraum vom 1. Oktober bis zum 30. September des Folgejahres.

Der Arbeitsmarkt in den Dienststellen des Agenturbezirks

Agentur für Arbeit Tauberbischofsheim
Juli 2010

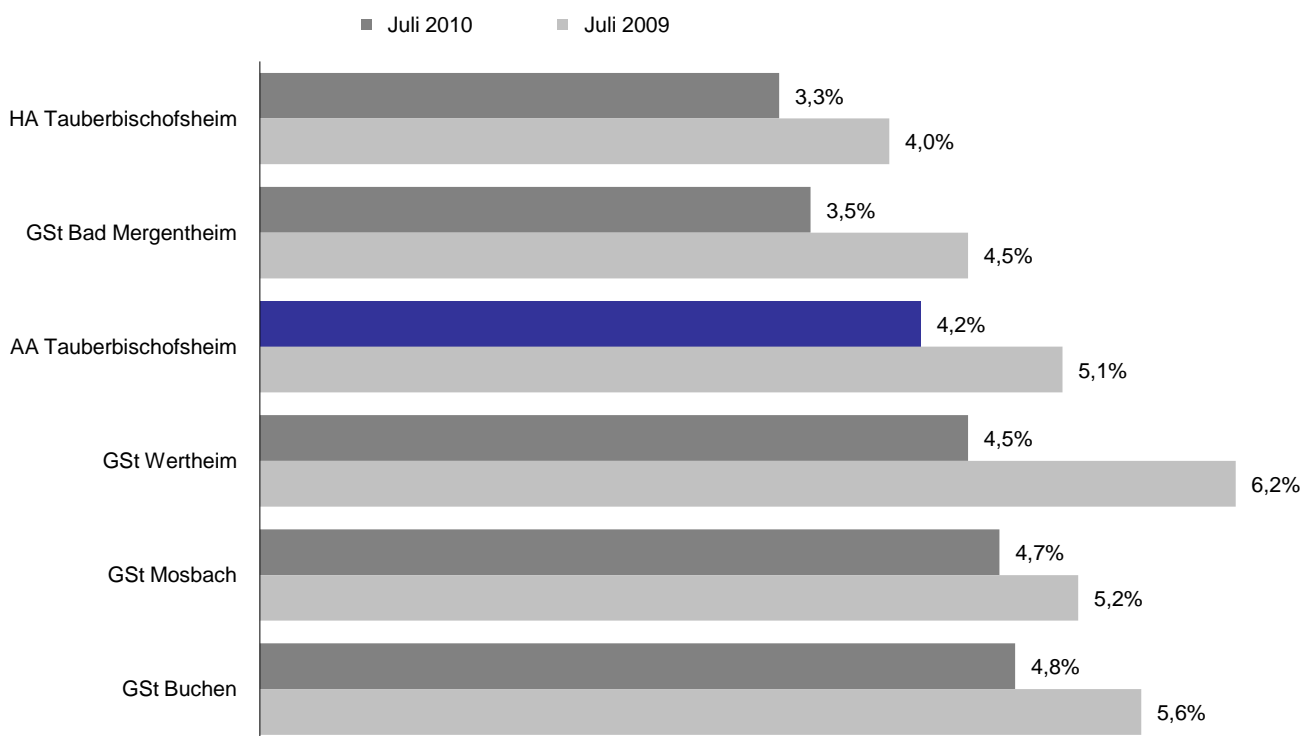
Im Agenturbezirk Tauberbischofsheim stellt sich der Arbeitsmarkt im Juli recht unterschiedlich dar. Vergleichsweise günstig entwickelte sich die Arbeitslosigkeit in Wertheim; dort sank der Bestand an Arbeitslosen gegenüber dem Vorjahresmonat um 27%. Dem gegenüber steht die Entwicklung in Mosbach mit einer Abnahme von 11%.

Veränderung des Bestandes an Arbeitslosen gegenüber dem Vorjahresmonat



Dementsprechend änderten sich auch die Arbeitslosenquoten in den Dienststellen des Agenturbezirks. Die Spanne reichte im Juli von 3,3% in Tauberbischofsheim bis 4,8% in Buchen.

Arbeitslosenquoten¹⁾ im Agenturbezirk aufsteigend sortiert



1) Arbeitslose bezogen auf alle zivilen Erwerbspersonen (abhängige zivile Erwerbspersonen plus Selbständige und mithelfende Familienangehörige).

Eckwerte des Arbeitsmarktes

Agentur für Arbeit Tauberbischofsheim - Hauptagentur Tauberbischofsheim

Juli 2010

Die Arbeitslosigkeit ist von Juni auf Juli um 10 auf 999 Personen gestiegen. Das waren 216 Arbeitslose weniger als vor einem Jahr. Die Arbeitslosenquote auf Basis aller zivilen Erwerbspersonen betrug im Juli 3,3%; vor einem Jahr belief sie sich auf 4,0%. Dabei meldeten sich 329 Personen (neu oder erneut) arbeitslos, 14 weniger als vor einem Jahr und gleichzeitig beendeten 315 Personen ihre Arbeitslosigkeit (-54). Seit Jahresbeginn gab es insgesamt 2.530 Arbeitslosmeldungen, das ist ein Plus von 123 im Vergleich zum Vorjahreszeitraum; dem gegenüber stehen 2.518 Abmeldungen von Arbeitslosen (+317). Der Bestand an Arbeitsstellen ist im Juli um 29 Stellen auf 341 gestiegen; im Vergleich zum Vorjahresmonat gab es 100 Arbeitsstellen mehr. Arbeitgeber meldeten im Juli 199 neue Arbeitsstellen, 72 mehr als vor einem Jahr. Seit Januar gingen 1.002 Arbeitsstellen ein, gegenüber dem Vorjahreszeitraum ist das ein Zuwachs von 297.

Merkmale	Jul 2010	Jun 2010	Mai 2010	Veränderung gegenüber					
				Vormonat		Vorjahresmonat ¹⁾			
						Jul 2009		Jun 2009	Mai 2009
				absolut	in %	absolut	in %	in %	in %
Bestand an Arbeitssuchenden									
Insgesamt	2.058	2.045	2.041	13	0,6	-206	-9,1	-8,7	-8,9
Bestand an Arbeitslosen									
Insgesamt	999	989	1.027	10	1,0	-216	-17,8	-20,7	-25,3
53,2% Männer	531	521	559	10	1,9	-128	-19,4	-25,6	-27,1
46,8% Frauen	468	468	468	-	-	-88	-15,8	-14,4	-22,9
11,1% 15 bis unter 25 Jahre	111	88	95	23	26,1	-36	-24,5	-36,7	-48,1
1,5% dar. 15 bis unter 20 Jahre	15	14	18	1	7,1	-10	-40,0	-17,6	-10,0
36,3% 50 bis unter 65 Jahre	363	366	345	-3	-0,8	19	5,5	5,2	-6,3
21,7% dar. 55 bis unter 65 Jahre	217	213	197	4	1,9	26	13,6	15,1	4,2
29,2% Langzeitarbeitslose	292	284	282	8	2,8	1	0,3	-4,7	-3,1
15,2% Schwerbehinderte	152	152	142	-	-	24	18,8	19,7	15,4
9,0% Ausländer	90	92	94	-2	-2,2	-36	-28,6	-28,7	-32,4
Zugang an Arbeitslosen									
Insgesamt	329	329	297	-	-	-14	-4,1	28,5	5,3
dar. aus Erwerbstätigkeit	134	120	119	14	11,7	-15	-10,1	9,1	-25,2
aus Ausbildung/sonst. Maßnahme	103	89	83	14	15,7	14	15,7	102,3	97,6
15 bis unter 25 Jahre	72	44	38	28	63,6	-27	-27,3	25,7	-42,4
55 bis unter 65 Jahre	41	49	33	-8	-16,3	12	41,4	40,0	50,0
seit Jahresbeginn	2.530	2.201	1.872	x	x	123	5,1	6,6	3,5
Abgang an Arbeitslosen									
Insgesamt	315	364	396	-49	-13,5	-54	-14,6	-3,4	34,2
dar. in Erwerbstätigkeit	140	148	149	-8	-5,4	-4	-2,8	-11,9	8,0
in Ausbildung/sonst. Maßnahme	73	85	115	-12	-14,1	-23	-24,0	-3,4	125,5
15 bis unter 25 Jahre	45	48	50	-3	-6,3	-41	-47,7	-34,2	-19,4
55 bis unter 65 Jahre	41	34	48	7	20,6	16	64,0	-12,8	84,6
seit Jahresbeginn	2.518	2.203	1.839	x	x	317	14,4	20,3	26,4
Arbeitslosenquoten bezogen auf									
alle zivilen Erwerbspersonen	3,3	3,3	3,4	x	x	x	4,0	4,1	4,5
Männer	3,3	3,2	3,4	x	x	x	4,0	4,3	4,7
Frauen	3,4	3,4	3,4	x	x	x	4,0	3,9	4,3
15 bis unter 25 Jahre	3,1	2,5	2,7	x	x	x	4,1	3,8	5,0
15 bis unter 20 Jahre	1,2	1,1	1,5	x	x	x	1,9	1,3	1,5
50 bis unter 65 Jahre	4,3	4,3	4,1	x	x	x	4,3	4,3	4,6
55 bis unter 65 Jahre	4,6	4,6	4,2	x	x	x	4,3	4,2	4,3
Ausländer	9,3	9,5	9,7	x	x	x	13,3	13,6	14,7
abhängige zivile Erwerbspersonen	3,7	3,7	3,8	x	x	x	4,5	4,6	5,1
Gemeldete Arbeitsstellen									
Zugang	199	140	227	59	42,1	72	56,7	23,9	146,7
Zugang seit Jahresbeginn	1.002	803	663	x	x	297	42,1	38,9	42,6
Bestand	341	312	314	29	9,3	100	41,5	24,8	37,1

1) Bei den Arbeitslosenquoten werden die Vorjahreswerte ausgewiesen.

Eckwerte des Arbeitsmarktes im Rechtskreis SGB III

Agentur für Arbeit Tauberbischofsheim - Hauptagentur Tauberbischofsheim

Juli 2010

Die Arbeitslosigkeit ist im Rechtskreis SGB III von Juni auf Juli um 9 auf 489 Personen gestiegen. Das waren 133 Arbeitslose weniger als im Vorjahresmonat. Die anteilige SGB III-Arbeitslosenquote auf Basis aller zivilen Erwerbspersonen betrug im Juli 1,6%; vor einem Jahr belief sie sich auf 2,1%.

Dabei meldeten sich 214 Personen (neu oder erneut) arbeitslos, 27 weniger als vor einem Jahr. Gleichzeitig beendeten 185 Personen ihre Arbeitslosigkeit (-75). Seit Beginn des Jahres gab es 1.676 Arbeitslosmeldungen, das ist ein Minus von 116 im Vergleich zum Vorjahreszeitraum; dem stehen 1.634 Abmeldungen von Arbeitslosen gegenüber (+96).

Merkmale	Jul 2010	Jun 2010	Mai 2010	Veränderung gegenüber					
				Vormonat		Vorjahresmonat ¹⁾			
						Jul 2009		Jun 2009	Mai 2009
				absolut	in %	absolut	in %	in %	in %
Bestand an Arbeitssuchenden									
Insgesamt	1.217	1.209	1.206	8	0,7	-204	-14,4	-16,6	-16,7
Bestand an Arbeitslosen									
Insgesamt	489	480	514	9	1,9	-133	-21,4	-28,3	-34,3
56,2% Männer	275	266	298	9	3,4	-78	-22,1	-32,8	-34,2
43,8% Frauen	214	214	216	-	-	-55	-20,4	-21,6	-34,3
14,1% 15 bis unter 25 Jahre	69	40	45	29	72,5	-36	-34,3	-60,0	-66,7
1,6% dar. 15 bis unter 20 Jahre	8	4	5	4	100,0	-11	-57,9	-69,2	-66,7
43,4% 50 bis unter 65 Jahre	212	217	206	-5	-2,3	33	18,4	13,6	-1,0
28,8% dar. 55 bis unter 65 Jahre	141	145	135	-4	-2,8	21	17,5	22,9	8,9
16,2% Langzeitarbeitslose	79	78	74	1	1,3	25	46,3	39,3	54,2
9,8% dar. 55 bis unter 65 Jahre	48	46	41	2	4,3	13	37,1	53,3	46,4
19,4% Schwerbehinderte	95	97	88	-2	-2,1	23	31,9	27,6	15,8
4,7% Ausländer	23	28	29	-5	-17,9	-8	-25,8	-17,6	-40,8
Zugang an Arbeitslosen									
Insgesamt	214	205	189	9	4,4	-27	-11,2	17,1	-5,5
dar. aus Erwerbstätigkeit	93	97	96	-4	-4,1	-35	-27,3	-4,0	-30,9
aus Ausbildung/sonst. Maßnahme	72	58	46	14	24,1	1	1,4	75,8	64,3
15 bis unter 25 Jahre	62	31	29	31	100,0	-20	-24,4	10,7	-42,0
55 bis unter 65 Jahre	28	34	30	-6	-17,6	5	21,7	21,4	87,5
seit Jahresbeginn	1.676	1.462	1.257	x	x	-116	-6,5	-5,7	-8,6
Abgang an Arbeitslosen									
Insgesamt	185	235	227	-50	-21,3	-75	-28,8	-11,7	6,1
dar. in Erwerbstätigkeit	89	104	95	-15	-14,4	-29	-24,6	-28,3	-18,8
in Ausbildung/sonst. Maßnahme	45	64	75	-19	-29,7	-24	-34,8	14,3	82,9
15 bis unter 25 Jahre	31	35	36	-4	-11,4	-36	-53,7	-41,7	-33,3
55 bis unter 65 Jahre	28	24	39	4	16,7	8	40,0	-22,6	95,0
seit Jahresbeginn	1.634	1.449	1.214	x	x	96	6,2	13,4	20,0
Arbeitslosenquoten bezogen auf									
alle zivilen Erwerbspersonen	1,6	1,6	1,7	x	x	x	2,1	2,2	2,6
Männer	1,7	1,6	1,8	x	x	x	2,2	2,4	2,8
Frauen	1,5	1,5	1,6	x	x	x	1,9	2,0	2,4
15 bis unter 25 Jahre	1,9	1,1	1,3	x	x	x	2,9	2,8	3,7
15 bis unter 20 Jahre	0,7	0,3	0,4	x	x	x	1,5	1,0	1,2
50 bis unter 65 Jahre	2,5	2,6	2,4	x	x	x	2,2	2,4	2,6
55 bis unter 65 Jahre	3,0	3,1	2,9	x	x	x	2,7	2,7	2,8
Ausländer	2,4	2,9	3,0	x	x	x	3,3	3,6	5,2
abhängige zivile Erwerbspersonen	1,8	1,8	1,9	x	x	x	2,3	2,5	2,9

1) Bei den Arbeitslosenquoten werden die Vorjahreswerte ausgewiesen.

Die Differenzierung nach Rechtskreisen basiert auf anteiligen Quoten der Arbeitslosen in den beiden Rechtskreisen, d.h. die Basis ist jeweils gleich und in der Summe ergibt sich die Arbeitslosenquote insgesamt. Abweichungen in der Summe sind rundungsbedingt.

Eckwerte des Arbeitsmarktes im Rechtskreis SGB II

Agentur für Arbeit Tauberbischofsheim - Hauptagentur Tauberbischofsheim

Juli 2010

Die Arbeitslosigkeit ist im Rechtskreis SGB II von Juni auf Juli geringfügig um 1 auf 510 Personen gestiegen. Das waren 83 Arbeitslose weniger als vor einem Jahr. Die anteilige SGB II-Arbeitslosenquote auf Basis aller zivilen Erwerbspersonen betrug im Juli 1,7%; vor einem Jahr belief sie sich auf 2,0%.

Dabei meldeten sich 115 Personen (neu oder erneut) arbeitslos, 13 mehr als vor einem Jahr. Gleichzeitig beendeten 130 Personen ihre Arbeitslosigkeit, 21 mehr als vor einem Jahr. Seit Beginn des Jahres gab es 854 Arbeitslosmeldungen, das ist ein Plus von 239 im Vergleich zum Vorjahreszeitraum; dem stehen 884 Abmeldungen von Arbeitslosen gegenüber (+221).

Merkmale	Jul 2010	Jun 2010	Mai 2010	Veränderung gegenüber						
				Vormonat		Vorjahresmonat ¹⁾				
						Jul 2009		Jun 2009	Mai 2009	
				absolut	in %	absolut	in %	in %	in %	
Bestand an Arbeitssuchenden										
Insgesamt	841	836	835	5	0,6	-2	-0,2	5,6	5,3	
Bestand an Arbeitslosen										
Insgesamt	510	509	513	1	0,2	-83	-14,0	-11,9	-13,3	
50,2% Männer	256	255	261	1	0,4	-50	-16,3	-16,1	-16,9	
49,8% Frauen	254	254	252	-	-	-33	-11,5	-7,3	-9,4	
8,2% 15 bis unter 25 Jahre	42	48	50	-6	-12,5	-	-	23,1	4,2	
1,4% dar. 15 bis unter 20 Jahre	7	10	13	-3	-30,0	1	16,7	150,0	160,0	
29,6% 50 bis unter 65 Jahre	151	149	139	2	1,3	-14	-8,5	-5,1	-13,1	
14,9% dar. 55 bis unter 65 Jahre	76	68	62	8	11,8	5	7,0	1,5	-4,6	
41,8% Langzeitarbeitslose	213	206	208	7	3,4	-24	-10,1	-14,9	-14,4	
7,5% dar. 55 bis unter 65 Jahre	38	33	30	5	15,2	-2	-5,0	-15,4	-23,1	
11,2% Schwerbehinderte	57	55	54	2	3,6	1	1,8	7,8	14,9	
13,1% Ausländer	67	64	65	3	4,7	-28	-29,5	-32,6	-27,8	
Zugang an Arbeitslosen										
Insgesamt	115	124	108	-9	-7,3	13	12,7	53,1	31,7	
dar. aus Erwerbstätigkeit	41	23	23	18	78,3	20	95,2	155,6	15,0	
aus Ausbildung/sonst. Maßnahme	31	31	37	-	-	13	72,2	181,8	164,3	
15 bis unter 25 Jahre	10	13	9	-3	-23,1	-7	-41,2	85,7	-43,8	
55 bis unter 65 Jahre	13	15	3	-2	-13,3	7	116,7	114,3	-50,0	
seit Jahresbeginn	854	739	615	x	x	239	38,9	44,1	42,4	
Abgang an Arbeitslosen										
Insgesamt	130	129	169	1	0,8	21	19,3	16,2	108,6	
dar. in Erwerbstätigkeit	51	44	54	7	15,9	25	96,2	91,3	157,1	
in Ausbildung/sonst. Maßnahme	28	21	40	7	33,3	1	3,7	-34,4	x	
15 bis unter 25 Jahre	14	13	14	1	7,7	-5	-26,3	-	75,0	
55 bis unter 65 Jahre	13	10	9	3	30,0	8	160,0	25,0	50,0	
seit Jahresbeginn	884	754	625	x	x	221	33,3	36,1	41,1	
Arbeitslosenquoten bezogen auf										
alle zivilen Erwerbspersonen	1,7	1,7	1,7	x	x	x	2,0	1,9	2,0	
Männer	1,6	1,6	1,6	x	x	x	1,9	1,9	1,9	
Frauen	1,8	1,8	1,8	x	x	x	2,1	2,0	2,0	
15 bis unter 25 Jahre	1,2	1,4	1,4	x	x	x	1,2	1,1	1,3	
15 bis unter 20 Jahre	0,6	0,8	1,1	x	x	x	0,5	0,3	0,4	
50 bis unter 65 Jahre	1,8	1,8	1,6	x	x	x	2,0	1,9	2,0	
55 bis unter 65 Jahre	1,6	1,5	1,3	x	x	x	1,6	1,5	1,5	
Ausländer	6,9	6,6	6,7	x	x	x	10,0	10,0	9,5	
abhängige zivile Erwerbspersonen	1,9	1,9	1,9	x	x	x	2,2	2,1	2,2	

1) Bei den Arbeitslosenquoten werden die Vorjahreswerte ausgewiesen.

Die Differenzierung nach Rechtskreisen basiert auf anteiligen Quoten der Arbeitslosen in den beiden Rechtskreisen, d.h. die Basis ist jeweils gleich und in der Summe ergibt sich die Arbeitslosenquote insgesamt. Abweichungen in der Summe sind rundungsbedingt.

Eckwerte des Arbeitsmarktes

Agentur für Arbeit Tauberbischofsheim - Geschäftsstelle Bad Mergentheim

Juli 2010

Die Arbeitslosigkeit hat sich von Juni auf Juli um 16 auf 837 Personen verringert. Das waren 230 Arbeitslose weniger als vor einem Jahr. Die Arbeitslosenquote auf Basis aller zivilen Erwerbspersonen betrug im Juli 3,5%; vor einem Jahr belief sie sich auf 4,5%. Dabei meldeten sich 237 Personen (neu oder erneut) arbeitslos, 30 weniger als vor einem Jahr und gleichzeitig beendeten 254 Personen ihre Arbeitslosigkeit (-16). Seit Jahresbeginn gab es insgesamt 1.882 Arbeitslosmeldungen, das ist ein Plus von 76 im Vergleich zum Vorjahreszeitraum; dem gegenüber stehen 1.974 Abmeldungen von Arbeitslosen (+221). Der Bestand an Arbeitsstellen ist im Juli um 89 Stellen auf 648 gestiegen; im Vergleich zum Vorjahresmonat gab es 313 Arbeitsstellen mehr. Arbeitgeber meldeten im Juli 398 neue Arbeitsstellen, 195 mehr als vor einem Jahr. Seit Januar gingen 1.661 Arbeitsstellen ein, gegenüber dem Vorjahreszeitraum ist das ein Zuwachs von 646.

Merkmale	Jul 2010	Jun 2010	Mai 2010	Veränderung gegenüber					
				Vormonat		Vorjahresmonat ¹⁾			
						Jul 2009		Jun 2009	Mai 2009
				absolut	in %	absolut	in %	in %	in %
Bestand an Arbeitssuchenden									
Insgesamt	1.581	1.585	1.650	-4	-0,3	-272	-14,7	-13,1	-8,9
Bestand an Arbeitslosen									
Insgesamt	837	853	925	-16	-1,9	-230	-21,6	-20,5	-16,6
54,4% Männer	455	469	511	-14	-3,0	-160	-26,0	-21,3	-17,7
45,6% Frauen	382	384	414	-2	-0,5	-70	-15,5	-19,5	-15,2
11,2% 15 bis unter 25 Jahre	94	65	70	29	44,6	-46	-32,9	-43,5	-44,9
1,7% dar. 15 bis unter 20 Jahre	14	11	12	3	27,3	-7	-33,3	-8,3	-
34,2% 50 bis unter 65 Jahre	286	317	342	-31	-9,8	-30	-9,5	-1,2	5,2
22,2% dar. 55 bis unter 65 Jahre	186	202	209	-16	-7,9	5	2,8	12,2	12,4
34,1% Langzeitarbeitslose	285	311	329	-26	-8,4	7	2,5	13,1	23,7
13,0% Schwerbehinderte	109	114	125	-5	-4,4	-2	-1,8	11,8	16,8
12,7% Ausländer	106	107	110	-1	-0,9	-13	-10,9	-14,4	-18,5
Zugang an Arbeitslosen									
Insgesamt	237	233	241	4	1,7	-30	-11,2	11,0	12,1
dar. aus Erwerbstätigkeit	86	85	81	1	1,2	-35	-28,9	-4,5	-28,3
aus Ausbildung/sonst. Maßnahme	77	63	68	14	22,2	3	4,1	26,0	134,5
15 bis unter 25 Jahre	56	37	35	19	51,4	-18	-24,3	15,6	6,1
55 bis unter 65 Jahre	26	30	36	-4	-13,3	3	13,0	50,0	44,0
seit Jahresbeginn	1.882	1.645	1.412	x	x	76	4,2	6,9	6,2
Abgang an Arbeitslosen									
Insgesamt	254	302	285	-48	-15,9	-16	-5,9	19,8	-15,2
dar. in Erwerbstätigkeit	98	116	97	-18	-15,5	6	6,5	8,4	-7,6
in Ausbildung/sonst. Maßnahme	51	80	73	-29	-36,3	-27	-34,6	19,4	-38,7
15 bis unter 25 Jahre	27	39	42	-12	-30,8	-21	-43,8	-11,4	7,7
55 bis unter 65 Jahre	44	40	39	4	10,0	20	83,3	33,3	-4,9
seit Jahresbeginn	1.974	1.720	1.418	x	x	221	12,6	16,0	15,2
Arbeitslosenquoten bezogen auf									
alle zivilen Erwerbspersonen	3,5	3,6	3,9	x	x	x	4,5	4,5	4,6
Männer	3,6	3,8	4,1	x	x	x	4,9	4,7	4,9
Frauen	3,4	3,4	3,7	x	x	x	4,0	4,2	4,3
15 bis unter 25 Jahre	3,2	2,2	2,4	x	x	x	4,6	3,8	4,2
15 bis unter 20 Jahre	1,4	1,1	1,2	x	x	x	1,9	1,1	1,1
50 bis unter 65 Jahre	4,3	4,7	5,1	x	x	x	4,9	5,0	5,0
55 bis unter 65 Jahre	4,9	5,3	5,5	x	x	x	5,1	5,0	5,2
Ausländer	11,7	11,9	12,2	x	x	x	13,4	14,1	15,2
abhängige zivile Erwerbspersonen	3,9	4,0	4,4	x	x	x	5,0	5,1	5,2
Gemeldete Arbeitsstellen									
Zugang	398	290	237	108	37,2	195	96,1	137,7	62,3
Zugang seit Jahresbeginn	1.661	1.263	973	x	x	646	63,6	55,5	41,0
Bestand	648	559	479	89	15,9	313	93,4	75,8	44,7

1) Bei den Arbeitslosenquoten werden die Vorjahreswerte ausgewiesen.

Eckwerte des Arbeitsmarktes im Rechtskreis SGB III

Agentur für Arbeit Tauberbischofsheim - Geschäftsstelle Bad Mergentheim

Juli 2010

Die Arbeitslosigkeit ist im Rechtskreis SGB III von Juni auf Juli um 16 auf 351 Personen gestiegen. Das waren 221 Arbeitslose weniger als im Vorjahresmonat. Die anteilige SGB III-Arbeitslosenquote auf Basis aller zivilen Erwerbspersonen betrug im Juli 1,5%; vor einem Jahr belief sie sich auf 2,4%.

Dabei meldeten sich 165 Personen (neu oder erneut) arbeitslos, 19 weniger als vor einem Jahr. Gleichzeitig beendeten 143 Personen ihre Arbeitslosigkeit (-12). Seit Beginn des Jahres gab es 1.144 Arbeitslosmeldungen, das ist ein Minus von 185 im Vergleich zum Vorjahreszeitraum; dem stehen 1.220 Abmeldungen von Arbeitslosen gegenüber (+116).

Merkmale	Jul 2010	Jun 2010	Mai 2010	Veränderung gegenüber						
				Vormonat		Vorjahresmonat ¹⁾				
						Jul 2009		Jun 2009	Mai 2009	
				absolut	in %	absolut	in %	in %	in %	
Bestand an Arbeitssuchenden										
Insgesamt	751	741	807	10	1,3	-284	-27,4	-26,8	-22,0	
Bestand an Arbeitslosen										
Insgesamt	351	335	405	16	4,8	-221	-38,6	-40,3	-32,8	
56,4% Männer	198	192	235	6	3,1	-144	-42,1	-42,0	-36,0	
43,6% Frauen	153	143	170	10	7,0	-77	-33,5	-37,8	-28,0	
15,7% 15 bis unter 25 Jahre	55	24	30	31	129,2	-44	-44,4	-69,6	-66,3	
2,3% dar. 15 bis unter 20 Jahre	8	3	4	5	166,7	-3	-27,3	-40,0	-20,0	
41,9% 50 bis unter 65 Jahre	147	167	187	-20	-12,0	-16	-9,8	5,7	10,0	
31,3% dar. 55 bis unter 65 Jahre	110	120	127	-10	-8,3	8	7,8	21,2	13,4	
16,0% Langzeitarbeitslose	56	67	81	-11	-16,4	3	5,7	36,7	65,3	
10,5% dar. 55 bis unter 65 Jahre	37	45	49	-8	-17,8	5	15,6	55,2	63,3	
16,5% Schwerbehinderte	58	61	69	-3	-4,9	-7	-10,8	15,1	15,0	
6,0% Ausländer	21	24	29	-3	-12,5	-29	-58,0	-52,0	-49,1	
Zugang an Arbeitslosen										
Insgesamt	165	125	138	40	32,0	-19	-10,3	-14,4	-11,0	
dar. aus Erwerbstätigkeit	75	62	61	13	21,0	-25	-25,0	-19,5	-40,8	
aus Ausbildung/sonst. Maßnahme	55	31	32	24	77,4	3	5,8	-22,5	88,2	
15 bis unter 25 Jahre	46	25	19	21	84,0	-8	-14,8	25,0	-32,1	
55 bis unter 65 Jahre	22	24	24	-2	-8,3	7	46,7	71,4	41,2	
seit Jahresbeginn	1.144	979	854	x	x	-185	-13,9	-14,5	-14,5	
Abgang an Arbeitslosen										
Insgesamt	143	185	175	-42	-22,7	-12	-7,7	14,2	-3,3	
dar. in Erwerbstätigkeit	54	83	72	-29	-34,9	-7	-11,5	2,5	-16,3	
in Ausbildung/sonst. Maßnahme	39	46	50	-7	-15,2	-11	-22,0	7,0	38,9	
15 bis unter 25 Jahre	16	29	31	-13	-44,8	-15	-48,4	-	14,8	
55 bis unter 65 Jahre	32	30	29	2	6,7	19	146,2	15,4	11,5	
seit Jahresbeginn	1.220	1.077	892	x	x	116	10,5	13,5	13,3	
Arbeitslosenquoten bezogen auf										
alle zivilen Erwerbspersonen	1,5	1,4	1,7	x	x	x	2,4	2,4	2,5	
Männer	1,6	1,5	1,9	x	x	x	2,7	2,6	2,9	
Frauen	1,4	1,3	1,5	x	x	x	2,0	2,0	2,1	
15 bis unter 25 Jahre	1,9	0,8	1,0	x	x	x	3,3	2,6	2,9	
15 bis unter 20 Jahre	0,8	0,3	0,4	x	x	x	1,0	0,5	0,5	
50 bis unter 65 Jahre	2,2	2,5	2,8	x	x	x	2,5	2,4	2,6	
55 bis unter 65 Jahre	2,9	3,2	3,4	x	x	x	2,9	2,8	3,1	
Ausländer	2,3	2,7	3,2	x	x	x	5,6	5,6	6,4	
abhängige zivile Erwerbspersonen	1,7	1,6	1,9	x	x	x	2,7	2,7	2,8	

1) Bei den Arbeitslosenquoten werden die Vorjahreswerte ausgewiesen.

Die Differenzierung nach Rechtskreisen basiert auf anteiligen Quoten der Arbeitslosen in den beiden Rechtskreisen, d.h. die Basis ist jeweils gleich und in der Summe ergibt sich die Arbeitslosenquote insgesamt. Abweichungen in der Summe sind rundungsbedingt.

Eckwerte des Arbeitsmarktes im Rechtskreis SGB II

Agentur für Arbeit Tauberbischofsheim - Geschäftsstelle Bad Mergentheim

Juli 2010

Die Arbeitslosigkeit hat sich im Rechtskreis SGB II von Juni auf Juli um 32 auf 486 Personen verringert. Das waren 9 Arbeitslose weniger als vor einem Jahr. Die anteilige SGB II-Arbeitslosenquote auf Basis aller zivilen Erwerbspersonen betrug im Juli 2,0%; vor einem Jahr belief sie sich auf 2,1%.

Dabei meldeten sich 72 Personen (neu oder erneut) arbeitslos, 11 weniger als vor einem Jahr. Gleichzeitig beendeten 111 Personen ihre Arbeitslosigkeit, 4 weniger als vor einem Jahr. Seit Beginn des Jahres gab es 738 Arbeitslosmeldungen, das ist ein Plus von 261 im Vergleich zum Vorjahreszeitraum; dem stehen 754 Abmeldungen von Arbeitslosen gegenüber (+105).

Merkmale	Jul 2010	Jun 2010	Mai 2010	Veränderung gegenüber						
				Vormonat		Vorjahresmonat ¹⁾				
						Jul 2009		Jun 2009	Mai 2009	
				absolut	in %	absolut	in %	in %	in %	
Bestand an Arbeitssuchenden										
Insgesamt	830	844	843	-14	-1,7	12	1,5	4,1	8,5	
Bestand an Arbeitslosen										
Insgesamt	486	518	520	-32	-6,2	-9	-1,8	1,2	2,8	
52,9% Männer	257	277	276	-20	-7,2	-16	-5,9	4,5	8,7	
47,1% Frauen	229	241	244	-12	-5,0	7	3,2	-2,4	-3,2	
8,0% 15 bis unter 25 Jahre	39	41	40	-2	-4,9	-2	-4,9	13,9	5,3	
1,2% dar. 15 bis unter 20 Jahre	6	8	8	-2	-25,0	-4	-40,0	14,3	14,3	
28,6% 50 bis unter 65 Jahre	139	150	155	-11	-7,3	-14	-9,2	-8,0	-	
15,6% dar. 55 bis unter 65 Jahre	76	82	82	-6	-7,3	-3	-3,8	1,2	10,8	
47,1% Langzeitarbeitslose	229	244	248	-15	-6,1	4	1,8	8,0	14,3	
11,9% dar. 55 bis unter 65 Jahre	58	61	58	-3	-4,9	4	7,4	15,1	20,8	
10,5% Schwerbehinderte	51	53	56	-2	-3,8	5	10,9	8,2	19,1	
17,5% Ausländer	85	83	81	2	2,4	16	23,2	10,7	3,8	
Zugang an Arbeitslosen										
Insgesamt	72	108	103	-36	-33,3	-11	-13,3	68,8	71,7	
dar. aus Erwerbstätigkeit	11	23	20	-12	-52,2	-10	-47,6	91,7	100,0	
aus Ausbildung/sonst. Maßnahme	22	32	36	-10	-31,3	-	-	220,0	200,0	
15 bis unter 25 Jahre	10	12	16	-2	-16,7	-10	-50,0	-	220,0	
55 bis unter 65 Jahre	4	6	12	-2	-33,3	-4	-50,0	-	50,0	
seit Jahresbeginn	738	666	558	x	x	261	54,7	69,0	69,1	
Abgang an Arbeitslosen										
Insgesamt	111	117	110	-6	-5,1	-4	-3,5	30,0	-29,0	
dar. in Erwerbstätigkeit	44	33	25	11	33,3	13	41,9	26,9	31,6	
in Ausbildung/sonst. Maßnahme	12	34	23	-22	-64,7	-16	-57,1	41,7	-72,3	
15 bis unter 25 Jahre	11	10	11	1	10,0	-6	-35,3	-33,3	-8,3	
55 bis unter 65 Jahre	12	10	10	2	20,0	1	9,1	150,0	-33,3	
seit Jahresbeginn	754	643	526	x	x	105	16,2	20,4	18,5	
Arbeitslosenquoten bezogen auf										
alle zivilen Erwerbspersonen	2,0	2,2	2,2	x	x	x	2,1	2,1	2,1	
Männer	2,1	2,2	2,2	x	x	x	2,2	2,1	2,0	
Frauen	2,0	2,1	2,2	x	x	x	2,0	2,2	2,2	
15 bis unter 25 Jahre	1,3	1,4	1,4	x	x	x	1,4	1,2	1,3	
15 bis unter 20 Jahre	0,6	0,8	0,8	x	x	x	0,9	0,6	0,6	
50 bis unter 65 Jahre	2,1	2,2	2,3	x	x	x	2,4	2,5	2,4	
55 bis unter 65 Jahre	2,0	2,2	2,2	x	x	x	2,2	2,3	2,1	
Ausländer	9,4	9,2	9,0	x	x	x	7,8	8,5	8,8	
abhängige zivile Erwerbspersonen	2,3	2,4	2,5	x	x	x	2,3	2,4	2,4	

1) Bei den Arbeitslosenquoten werden die Vorjahreswerte ausgewiesen.

Die Differenzierung nach Rechtskreisen basiert auf anteiligen Quoten der Arbeitslosen in den beiden Rechtskreisen, d.h. die Basis ist jeweils gleich und in der Summe ergibt sich die Arbeitslosenquote insgesamt. Abweichungen in der Summe sind rundungsbedingt.

Eckwerte des Arbeitsmarktes

Agentur für Arbeit Tauberbischofsheim - Geschäftsstelle Buchen

Juli 2010

Die Arbeitslosigkeit hat sich von Juni auf Juli geringfügig um 3 auf 1.672 Personen verringert. Das waren 302 Arbeitslose weniger als vor einem Jahr. Die Arbeitslosenquote auf Basis aller zivilen Erwerbspersonen betrug im Juli 4,8%; vor einem Jahr belief sie sich auf 5,6%. Dabei meldeten sich 405 Personen (neu oder erneut) arbeitslos, 6 mehr als vor einem Jahr und gleichzeitig beendeten 409 Personen ihre Arbeitslosigkeit (+47). Seit Jahresbeginn gab es insgesamt 3.166 Arbeitslosmeldungen, das ist ein Plus von 317 im Vergleich zum Vorjahreszeitraum; dem gegenüber stehen 3.210 Abmeldungen von Arbeitslosen (+833).

Der Bestand an Arbeitsstellen ist im Juli um 44 Stellen auf 247 gestiegen; im Vergleich zum Vorjahresmonat gab es 42 Arbeitsstellen mehr. Arbeitgeber meldeten im Juli 149 neue Arbeitsstellen, 38 mehr als vor einem Jahr. Seit Januar gingen 725 Arbeitsstellen ein, gegenüber dem Vorjahreszeitraum ist das ein Zuwachs von 25.

Merkmale	Jul 2010	Jun 2010	Mai 2010	Veränderung gegenüber					
				Vormonat		Vorjahresmonat ¹⁾			
						Jul 2009		Jun 2009	Mai 2009
				absolut	in %	absolut	in %	in %	in %
Bestand an Arbeitssuchenden									
Insgesamt	2.956	2.993	3.064	-37	-1,2	-40	-1,3	0,8	4,8
Bestand an Arbeitslosen									
Insgesamt	1.672	1.675	1.787	-3	-0,2	-302	-15,3	-13,6	-8,7
49,3% Männer	825	838	910	-13	-1,6	-191	-18,8	-15,5	-8,8
50,7% Frauen	847	837	877	10	1,2	-111	-11,6	-11,6	-8,6
10,0% 15 bis unter 25 Jahre	167	119	158	48	40,3	-83	-33,2	-48,9	-35,5
1,1% dar. 15 bis unter 20 Jahre	18	19	22	-1	-5,3	-12	-40,0	-32,1	-24,1
36,0% 50 bis unter 65 Jahre	602	609	610	-7	-1,1	-7	-1,1	2,5	3,9
20,5% dar. 55 bis unter 65 Jahre	342	344	344	-2	-0,6	2	0,6	3,3	6,5
34,9% Langzeitarbeitslose	583	576	577	7	1,2	92	18,7	18,3	22,5
12,9% Schwerbehinderte	215	227	234	-12	-5,3	22	11,4	21,4	27,9
11,4% Ausländer	190	198	201	-8	-4,0	-23	-10,8	-7,0	-1,5
Zugang an Arbeitslosen									
Insgesamt	405	352	407	53	15,1	6	1,5	5,4	14,6
dar. aus Erwerbstätigkeit	141	115	164	26	22,6	-8	-5,4	-29,0	-10,9
aus Ausbildung/sonst. Maßnahme	149	98	120	51	52,0	28	23,1	78,2	144,9
15 bis unter 25 Jahre	108	60	66	48	80,0	19	21,3	-10,4	-5,7
55 bis unter 65 Jahre	40	45	50	-5	-11,1	7	21,2	12,5	72,4
seit Jahresbeginn	3.166	2.761	2.409	x	x	317	11,1	12,7	13,8
Abgang an Arbeitslosen									
Insgesamt	409	469	506	-60	-12,8	47	13,0	35,5	31,1
dar. in Erwerbstätigkeit	163	203	204	-40	-19,7	39	31,5	50,4	46,8
in Ausbildung/sonst. Maßnahme	101	121	136	-20	-16,5	21	26,3	23,5	56,3
15 bis unter 25 Jahre	58	97	78	-39	-40,2	-12	-17,1	29,3	4,0
55 bis unter 65 Jahre	47	49	66	-2	-4,1	11	30,6	53,1	83,3
seit Jahresbeginn	3.210	2.801	2.332	x	x	833	35,0	39,0	39,7
Arbeitslosenquoten bezogen auf									
alle zivilen Erwerbspersonen	4,8	4,8	5,1	x	x	x	5,6	5,5	5,6
Männer	4,4	4,4	4,8	x	x	x	5,3	5,2	5,2
Frauen	5,3	5,2	5,5	x	x	x	6,0	5,9	6,0
15 bis unter 25 Jahre	3,9	2,8	3,7	x	x	x	5,7	5,3	5,6
15 bis unter 20 Jahre	1,2	1,3	1,5	x	x	x	1,9	1,8	1,9
50 bis unter 65 Jahre	6,2	6,3	6,3	x	x	x	6,6	6,5	6,4
55 bis unter 65 Jahre	6,7	6,8	6,8	x	x	x	7,1	7,0	6,8
Ausländer	14,6	15,2	15,5	x	x	x	16,7	16,7	16,0
abhängige zivile Erwerbspersonen	5,4	5,4	5,7	x	x	x	6,3	6,2	6,3
Gemeldete Arbeitsstellen									
Zugang	149	141	109	8	5,7	38	34,2	35,6	-6,8
Zugang seit Jahresbeginn	725	576	435	x	x	25	3,6	-2,2	-10,3
Bestand	247	203	151	44	21,7	42	20,5	-11,0	-42,8

1) Bei den Arbeitslosenquoten werden die Vorjahreswerte ausgewiesen.

Eckwerte des Arbeitsmarktes im Rechtskreis SGB III

Agentur für Arbeit Tauberbischofsheim - Geschäftsstelle Buchen

Juli 2010

Die Arbeitslosigkeit ist im Rechtskreis SGB III von Juni auf Juli um 14 auf 765 Personen gestiegen. Das waren 317 Arbeitslose weniger als im Vorjahresmonat. Die anteilige SGB III-Arbeitslosenquote auf Basis aller zivilen Erwerbspersonen betrug im Juli 2,2%; vor einem Jahr belief sie sich auf 3,1%.

Dabei meldeten sich 238 Personen (neu oder erneut) arbeitslos, 62 weniger als vor einem Jahr. Gleichzeitig beendeten 207 Personen ihre Arbeitslosigkeit (-31). Seit Beginn des Jahres gab es 2.001 Arbeitslosmeldungen, das ist ein Minus von 132 im Vergleich zum Vorjahreszeitraum; dem stehen 1.938 Abmeldungen von Arbeitslosen gegenüber (+221).

Merkmale	Jul 2010	Jun 2010	Mai 2010	Veränderung gegenüber						
				Vormonat		Vorjahresmonat ¹⁾				
						Jul 2009		Jun 2009	Mai 2009	
				absolut	in %	absolut	in %	in %	in %	
Bestand an Arbeitssuchenden										
Insgesamt	1.398	1.426	1.477	-28	-2,0	-373	-21,1	-18,6	-13,9	
Bestand an Arbeitslosen										
Insgesamt	765	751	820	14	1,9	-317	-29,3	-28,1	-24,1	
52,2% Männer	399	388	447	11	2,8	-192	-32,5	-31,7	-22,1	
47,8% Frauen	366	363	373	3	0,8	-125	-25,5	-23,9	-26,4	
16,5% 15 bis unter 25 Jahre	126	75	99	51	68,0	-53	-29,6	-52,8	-42,4	
1,3% dar. 15 bis unter 20 Jahre	10	11	14	-1	-9,1	-4	-28,6	-15,4	7,7	
41,4% 50 bis unter 65 Jahre	317	324	328	-7	-2,2	12	3,9	11,7	9,3	
27,6% dar. 55 bis unter 65 Jahre	211	218	221	-7	-3,2	40	23,4	31,3	30,8	
21,2% Langzeitarbeitslose	162	157	153	5	3,2	51	45,9	38,9	51,5	
10,2% dar. 55 bis unter 65 Jahre	78	77	73	1	1,3	31	66,0	71,1	97,3	
19,2% Schwerbehinderte	147	148	151	-1	-0,7	19	14,8	18,4	23,8	
5,6% Ausländer	43	49	57	-6	-12,2	-41	-48,8	-41,0	-32,9	
Zugang an Arbeitslosen										
Insgesamt	238	224	234	14	6,3	-62	-20,7	-3,4	-13,3	
dar. aus Erwerbstätigkeit	98	90	121	8	8,9	-31	-24,0	-35,3	-23,4	
aus Ausbildung/sonst. Maßnahme	99	73	75	26	35,6	1	1,0	92,1	82,9	
15 bis unter 25 Jahre	89	47	42	42	89,4	15	20,3	-9,6	-31,1	
55 bis unter 65 Jahre	23	29	31	-6	-20,7	1	4,5	3,6	34,8	
seit Jahresbeginn	2.001	1.763	1.539	x	x	-132	-6,2	-3,8	-3,9	
Abgang an Arbeitslosen										
Insgesamt	207	276	293	-69	-25,0	-31	-13,0	6,6	3,2	
dar. in Erwerbstätigkeit	98	130	132	-32	-24,6	23	30,7	22,6	15,8	
in Ausbildung/sonst. Maßnahme	57	82	102	-25	-30,5	-15	-20,8	-7,9	29,1	
15 bis unter 25 Jahre	36	69	59	-33	-47,8	-13	-26,5	11,3	-11,9	
55 bis unter 65 Jahre	27	30	38	-3	-10,0	7	35,0	7,1	31,0	
seit Jahresbeginn	1.938	1.731	1.455	x	x	221	12,9	17,0	19,3	
Arbeitslosenquoten bezogen auf										
alle zivilen Erwerbspersonen	2,2	2,2	2,4	x	x	x	3,1	3,0	3,1	
Männer	2,1	2,1	2,4	x	x	x	3,1	3,0	3,0	
Frauen	2,3	2,3	2,3	x	x	x	3,1	3,0	3,2	
15 bis unter 25 Jahre	2,9	1,7	2,3	x	x	x	4,1	3,6	3,9	
15 bis unter 20 Jahre	0,7	0,7	0,9	x	x	x	0,9	0,8	0,8	
50 bis unter 65 Jahre	3,3	3,3	3,4	x	x	x	3,3	3,2	3,3	
55 bis unter 65 Jahre	4,2	4,3	4,4	x	x	x	3,6	3,5	3,6	
Ausländer	3,3	3,8	4,4	x	x	x	6,6	6,5	6,7	
abhängige zivile Erwerbspersonen	2,5	2,4	2,6	x	x	x	3,5	3,4	3,5	

1) Bei den Arbeitslosenquoten werden die Vorjahreswerte ausgewiesen.

Die Differenzierung nach Rechtskreisen basiert auf anteiligen Quoten der Arbeitslosen in den beiden Rechtskreisen, d.h. die Basis ist jeweils gleich und in der Summe ergibt sich die Arbeitslosenquote insgesamt. Abweichungen in der Summe sind rundungsbedingt.

Eckwerte des Arbeitsmarktes im Rechtskreis SGB II

Agentur für Arbeit Tauberbischofsheim - Geschäftsstelle Buchen

Juli 2010

Die Arbeitslosigkeit hat sich im Rechtskreis SGB II von Juni auf Juli um 17 auf 907 Personen verringert. Das waren 15 Arbeitslose mehr als vor einem Jahr. Die anteilige SGB II-Arbeitslosenquote auf Basis aller zivilen Erwerbspersonen betrug im Juli 2,6%; vor einem Jahr belief sie sich auf 2,5%.

Dabei meldeten sich 167 Personen (neu oder erneut) arbeitslos, 68 mehr als vor einem Jahr. Gleichzeitig beendeten 202 Personen ihre Arbeitslosigkeit, 78 mehr als vor einem Jahr. Seit Beginn des Jahres gab es 1.165 Arbeitslosmeldungen, das ist ein Plus von 449 im Vergleich zum Vorjahreszeitraum; dem stehen 1.272 Abmeldungen von Arbeitslosen gegenüber (+612).

Merkmale	Jul 2010	Jun 2010	Mai 2010	Veränderung gegenüber					
				Vormonat		Vorjahresmonat ¹⁾			
						Jul 2009		Jun 2009	Mai 2009
				absolut	in %	absolut	in %	in %	in %
Bestand an Arbeitssuchenden									
Insgesamt	1.558	1.567	1.587	-9	-0,6	333	27,2	28,7	31,3
Bestand an Arbeitslosen									
Insgesamt	907	924	967	-17	-1,8	15	1,7	3,4	10,3
47,0% Männer	426	450	463	-24	-5,3	1	0,2	6,1	9,2
53,0% Frauen	481	474	504	7	1,5	14	3,0	0,9	11,3
4,5% 15 bis unter 25 Jahre	41	44	59	-3	-6,8	-30	-42,3	-40,5	-19,2
0,9% dar. 15 bis unter 20 Jahre	8	8	8	-	-	-8	-50,0	-46,7	-50,0
31,4% 50 bis unter 65 Jahre	285	285	282	-	-	-19	-6,3	-6,3	-1,7
14,4% dar. 55 bis unter 65 Jahre	131	126	123	5	4,0	-38	-22,5	-24,6	-20,1
46,4% Langzeitarbeitslose	421	419	424	2	0,5	41	10,8	12,0	14,6
8,0% dar. 55 bis unter 65 Jahre	73	75	69	-2	-2,7	-35	-32,4	-29,2	-33,7
7,5% Schwerbehinderte	68	79	83	-11	-13,9	3	4,6	27,4	36,1
16,2% Ausländer	147	149	144	-2	-1,3	18	14,0	14,6	21,0
Zugang an Arbeitslosen									
Insgesamt	167	128	173	39	30,5	68	68,7	25,5	103,5
dar. aus Erwerbstätigkeit	43	25	43	18	72,0	23	115,0	8,7	65,4
aus Ausbildung/sonst. Maßnahme	50	25	45	25	100,0	27	117,4	47,1	x
15 bis unter 25 Jahre	19	13	24	6	46,2	4	26,7	-13,3	166,7
55 bis unter 65 Jahre	17	16	19	1	6,3	6	54,5	33,3	216,7
seit Jahresbeginn	1.165	998	870	x	x	449	62,7	61,8	68,9
Abgang an Arbeitslosen									
Insgesamt	202	193	213	9	4,7	78	62,9	121,8	108,8
dar. in Erwerbstätigkeit	65	73	72	-8	-11,0	16	32,7	151,7	188,0
in Ausbildung/sonst. Maßnahme	44	39	34	5	12,8	36	x	x	x
15 bis unter 25 Jahre	22	28	19	-6	-21,4	1	4,8	115,4	137,5
55 bis unter 65 Jahre	20	19	28	1	5,3	4	25,0	x	x
seit Jahresbeginn	1.272	1.070	877	x	x	612	92,7	99,6	95,3
Arbeitslosenquoten bezogen auf									
alle zivilen Erwerbspersonen	2,6	2,6	2,8	x	x	x	2,5	2,5	2,5
Männer	2,3	2,4	2,4	x	x	x	2,2	2,2	2,2
Frauen	3,0	3,0	3,2	x	x	x	2,9	2,9	2,8
15 bis unter 25 Jahre	1,0	1,0	1,4	x	x	x	1,6	1,7	1,7
15 bis unter 20 Jahre	0,5	0,5	0,5	x	x	x	1,0	1,0	1,0
50 bis unter 65 Jahre	2,9	2,9	2,9	x	x	x	3,3	3,3	3,1
55 bis unter 65 Jahre	2,6	2,5	2,4	x	x	x	3,6	3,5	3,2
Ausländer	11,3	11,5	11,1	x	x	x	10,1	10,2	9,4
abhängige zivile Erwerbspersonen	2,9	3,0	3,1	x	x	x	2,9	2,9	2,8

1) Bei den Arbeitslosenquoten werden die Vorjahreswerte ausgewiesen.

Die Differenzierung nach Rechtskreisen basiert auf anteiligen Quoten der Arbeitslosen in den beiden Rechtskreisen, d.h. die Basis ist jeweils gleich und in der Summe ergibt sich die Arbeitslosenquote insgesamt. Abweichungen in der Summe sind rundungsbedingt.

Eckwerte des Arbeitsmarktes

Agentur für Arbeit Tauberbischofsheim - Geschäftsstelle Mosbach

Juli 2010

Die Arbeitslosigkeit ist von Juni auf Juli um 19 auf 1.949 Personen gestiegen. Das waren 236 Arbeitslose weniger als vor einem Jahr. Die Arbeitslosenquote auf Basis aller zivilen Erwerbspersonen betrug im Juli 4,7%; vor einem Jahr belief sie sich auf 5,2%. Dabei meldeten sich 503 Personen (neu oder erneut) arbeitslos, 101 mehr als vor einem Jahr und gleichzeitig beendeten 495 Personen ihre Arbeitslosigkeit (+81). Seit Jahresbeginn gab es insgesamt 3.273 Arbeitslosmeldungen, das ist ein Plus von 416 im Vergleich zum Vorjahreszeitraum; dem gegenüber stehen 3.382 Abmeldungen von Arbeitslosen (+819). Der Bestand an Arbeitsstellen ist im Juli um 20 Stellen auf 265 gestiegen; im Vergleich zum Vorjahresmonat gab es 50 Arbeitsstellen mehr. Arbeitgeber meldeten im Juli 127 neue Arbeitsstellen, 19 mehr als vor einem Jahr. Seit Januar gingen 711 Arbeitsstellen ein, gegenüber dem Vorjahreszeitraum ist das ein Zuwachs von 42.

Merkmale	Jul 2010	Jun 2010	Mai 2010	Veränderung gegenüber					
				Vormonat		Vorjahresmonat ¹⁾			
						Jul 2009		Jun 2009	Mai 2009
				absolut	in %	absolut	in %	in %	in %
Bestand an Arbeitssuchenden									
Insgesamt	3.378	3.357	3.417	21	0,6	-150	-4,3	-3,6	0,5
Bestand an Arbeitslosen									
Insgesamt	1.949	1.930	1.998	19	1,0	-236	-10,8	-12,0	-8,9
50,1% Männer	976	965	1.005	11	1,1	-180	-15,6	-16,6	-14,0
49,9% Frauen	973	965	993	8	0,8	-56	-5,4	-6,9	-3,0
11,7% 15 bis unter 25 Jahre	228	198	213	30	15,2	-39	-14,6	-23,0	-16,1
1,8% dar. 15 bis unter 20 Jahre	36	27	30	9	33,3	-2	-5,3	-25,0	-21,1
32,7% 50 bis unter 65 Jahre	638	635	650	3	0,5	29	4,8	4,1	8,2
18,2% dar. 55 bis unter 65 Jahre	355	353	356	2	0,6	-5	-1,4	-3,3	-3,0
33,7% Langzeitarbeitslose	657	676	686	-19	-2,8	-14	-2,1	1,5	2,8
12,6% Schwerbehinderte	246	250	257	-4	-1,6	35	16,6	17,4	23,0
13,6% Ausländer	266	275	294	-9	-3,3	-47	-15,0	-12,7	-9,8
Zugang an Arbeitslosen									
Insgesamt	503	423	462	80	18,9	101	25,1	17,8	13,8
dar. aus Erwerbstätigkeit	171	144	156	27	18,8	-12	-6,6	-15,8	-33,3
aus Ausbildung/sonst. Maßnahme	156	112	93	44	39,3	53	51,5	43,6	50,0
15 bis unter 25 Jahre	122	82	90	40	48,8	19	18,4	13,9	11,1
55 bis unter 65 Jahre	47	44	48	3	6,8	9	23,7	37,5	60,0
seit Jahresbeginn	3.273	2.770	2.347	x	x	416	14,6	12,8	12,0
Abgang an Arbeitslosen									
Insgesamt	495	489	518	6	1,2	81	19,6	34,7	37,0
dar. in Erwerbstätigkeit	141	166	182	-25	-15,1	9	6,8	24,8	34,8
in Ausbildung/sonst. Maßnahme	107	114	120	-7	-6,1	-17	-13,7	35,7	46,3
15 bis unter 25 Jahre	93	93	83	-	-	2	2,2	40,9	-7,8
55 bis unter 65 Jahre	47	53	49	-6	-11,3	1	2,2	35,9	22,5
seit Jahresbeginn	3.382	2.887	2.398	x	x	819	32,0	34,3	34,3
Arbeitslosenquoten bezogen auf									
alle zivilen Erwerbspersonen	4,7	4,6	4,8	x	x	x	5,2	5,2	5,2
Männer	4,3	4,3	4,5	x	x	x	5,1	5,1	5,2
Frauen	5,0	5,0	5,1	x	x	x	5,3	5,4	5,3
15 bis unter 25 Jahre	4,4	3,8	4,1	x	x	x	5,1	5,0	4,9
15 bis unter 20 Jahre	2,1	1,6	1,7	x	x	x	2,1	2,0	2,1
50 bis unter 65 Jahre	5,6	5,6	5,7	x	x	x	5,6	5,6	5,5
55 bis unter 65 Jahre	5,8	5,7	5,8	x	x	x	6,1	6,2	6,2
Ausländer	9,8	10,2	10,9	x	x	x	11,7	11,7	12,2
abhängige zivile Erwerbspersonen	5,2	5,2	5,3	x	x	x	5,9	5,9	5,9
Gemeldete Arbeitsstellen									
Zugang	127	99	152	28	28,3	19	17,6	12,5	40,7
Zugang seit Jahresbeginn	711	584	485	x	x	42	6,3	4,1	2,5
Bestand	265	245	234	20	8,2	50	23,3	28,9	30,7

1) Bei den Arbeitslosenquoten werden die Vorjahreswerte ausgewiesen.

Eckwerte des Arbeitsmarktes im Rechtskreis SGB III

Agentur für Arbeit Tauberbischofsheim - Geschäftsstelle Mosbach

Juli 2010

Die Arbeitslosigkeit ist im Rechtskreis SGB III von Juni auf Juli um 11 auf 785 Personen gestiegen. Das waren 355 Arbeitslose weniger als im Vorjahresmonat. Die anteilige SGB III-Arbeitslosenquote auf Basis aller zivilen Erwerbspersonen betrug im Juli 1,9%; vor einem Jahr belief sie sich auf 2,7%.

Dabei meldeten sich 288 Personen (neu oder erneut) arbeitslos, 19 weniger als vor einem Jahr. Gleichzeitig beendeten 266 Personen ihre Arbeitslosigkeit (-43). Seit Beginn des Jahres gab es 1.967 Arbeitslosmeldungen, das ist ein Minus von 246 im Vergleich zum Vorjahreszeitraum; dem stehen 2.036 Abmeldungen von Arbeitslosen gegenüber (+180).

Merkmale	Jul 2010	Jun 2010	Mai 2010	Veränderung gegenüber					
				Vormonat		Vorjahresmonat ¹⁾			
						Jul 2009		Jun 2009	Mai 2009
				absolut	in %	absolut	in %	in %	in %
Bestand an Arbeitssuchenden									
Insgesamt	1.583	1.567	1.616	16	1,0	-417	-20,9	-20,5	-16,0
Bestand an Arbeitslosen									
Insgesamt	785	774	849	11	1,4	-355	-31,1	-34,3	-28,2
50,4% Männer	396	394	434	2	0,5	-243	-38,0	-39,5	-35,1
49,6% Frauen	389	380	415	9	2,4	-112	-22,4	-27,9	-19,3
17,6% 15 bis unter 25 Jahre	138	109	118	29	26,6	-57	-29,2	-41,4	-37,6
2,3% dar. 15 bis unter 20 Jahre	18	12	13	6	50,0	-8	-30,8	-42,9	-50,0
40,1% 50 bis unter 65 Jahre	315	320	340	-5	-1,6	-34	-9,7	-8,0	-
29,2% dar. 55 bis unter 65 Jahre	229	231	237	-2	-0,9	10	4,6	5,5	7,7
19,4% Langzeitarbeitslose	152	158	165	-6	-3,8	-15	-9,0	-4,2	-1,2
12,1% dar. 55 bis unter 65 Jahre	95	97	96	-2	-2,1	1	1,1	4,3	4,3
19,2% Schwerbehinderte	151	154	163	-3	-1,9	7	4,9	3,4	14,8
9,0% Ausländer	71	81	94	-10	-12,3	-56	-44,1	-41,3	-37,3
Zugang an Arbeitslosen									
Insgesamt	288	237	246	51	21,5	-19	-6,2	-10,2	-21,9
dar. aus Erwerbstätigkeit	126	109	110	17	15,6	-29	-18,7	-29,2	-48,8
aus Ausbildung/sonst. Maßnahme	115	73	66	42	57,5	18	18,6	5,8	43,5
15 bis unter 25 Jahre	96	65	64	31	47,7	3	3,2	8,3	-7,2
55 bis unter 65 Jahre	32	25	25	7	28,0	-2	-5,9	-	4,2
seit Jahresbeginn	1.967	1.679	1.442	x	x	-246	-11,1	-11,9	-12,2
Abgang an Arbeitslosen									
Insgesamt	266	306	286	-40	-13,1	-43	-13,9	23,9	7,1
dar. in Erwerbstätigkeit	93	113	110	-20	-17,7	-11	-10,6	9,7	7,8
in Ausbildung/sonst. Maßnahme	80	88	95	-8	-9,1	-40	-33,3	11,4	18,8
15 bis unter 25 Jahre	67	69	62	-2	-2,9	-11	-14,1	23,2	-12,7
55 bis unter 65 Jahre	34	36	34	-2	-5,6	1	3,0	24,1	9,7
seit Jahresbeginn	2.036	1.770	1.464	x	x	180	9,7	14,4	12,6
Arbeitslosenquoten bezogen auf									
alle zivilen Erwerbspersonen	1,9	1,8	2,0	x	x	x	2,7	2,8	2,8
Männer	1,8	1,7	1,9	x	x	x	2,8	2,9	3,0
Frauen	2,0	2,0	2,1	x	x	x	2,6	2,7	2,7
15 bis unter 25 Jahre	2,7	2,1	2,3	x	x	x	3,8	3,6	3,6
15 bis unter 20 Jahre	1,0	0,7	0,8	x	x	x	1,4	1,2	1,4
50 bis unter 65 Jahre	2,8	2,8	3,0	x	x	x	3,2	3,2	3,1
55 bis unter 65 Jahre	3,7	3,8	3,9	x	x	x	3,7	3,7	3,7
Ausländer	2,6	3,0	3,5	x	x	x	4,7	5,1	5,6
abhängige zivile Erwerbspersonen	2,1	2,1	2,3	x	x	x	3,1	3,2	3,2

1) Bei den Arbeitslosenquoten werden die Vorjahreswerte ausgewiesen.

Die Differenzierung nach Rechtskreisen basiert auf anteiligen Quoten der Arbeitslosen in den beiden Rechtskreisen, d.h. die Basis ist jeweils gleich und in der Summe ergibt sich die Arbeitslosenquote insgesamt. Abweichungen in der Summe sind rundungsbedingt.

Eckwerte des Arbeitsmarktes im Rechtskreis SGB II

Agentur für Arbeit Tauberbischofsheim - Geschäftsstelle Mosbach

Juli 2010

Die Arbeitslosigkeit ist im Rechtskreis SGB II von Juni auf Juli um 8 auf 1.164 Personen gestiegen. Das waren 119 Arbeitslose mehr als vor einem Jahr. Die anteilige SGB II-Arbeitslosenquote auf Basis aller zivilen Erwerbspersonen betrug im Juli 2,8%; vor einem Jahr belief sie sich auf 2,5%.

Dabei meldeten sich 215 Personen (neu oder erneut) arbeitslos, 120 mehr als vor einem Jahr. Gleichzeitig beendeten 229 Personen ihre Arbeitslosigkeit, 124 mehr als vor einem Jahr. Seit Beginn des Jahres gab es 1.306 Arbeitslosmeldungen, das ist ein Plus von 662 im Vergleich zum Vorjahreszeitraum; dem stehen 1.346 Abmeldungen von Arbeitslosen gegenüber (+639).

Merkmale	Jul 2010	Jun 2010	Mai 2010	Veränderung gegenüber					
				Vormonat		Vorjahresmonat ¹⁾			
						Jul 2009		Jun 2009	Mai 2009
				absolut	in %	absolut	in %	in %	in %
Bestand an Arbeitssuchenden									
Insgesamt	1.795	1.790	1.801	5	0,3	267	17,5	18,6	22,0
Bestand an Arbeitslosen									
Insgesamt	1.164	1.156	1.149	8	0,7	119	11,4	13,8	13,8
49,8% Männer	580	571	571	9	1,6	63	12,2	12,8	14,2
50,2% Frauen	584	585	578	-1	-0,2	56	10,6	14,7	13,3
7,7% 15 bis unter 25 Jahre	90	89	95	1	1,1	18	25,0	25,4	46,2
1,5% dar. 15 bis unter 20 Jahre	18	15	17	3	20,0	6	50,0	-	41,7
27,7% 50 bis unter 65 Jahre	323	315	310	8	2,5	63	24,2	20,2	18,8
10,8% dar. 55 bis unter 65 Jahre	126	122	119	4	3,3	-15	-10,6	-16,4	-19,0
43,4% Langzeitarbeitslose	505	518	521	-13	-2,5	1	0,2	3,4	4,2
5,3% dar. 55 bis unter 65 Jahre	62	61	60	1	1,6	-56	-47,5	-50,4	-52,0
8,2% Schwerbehinderte	95	96	94	-1	-1,0	28	41,8	50,0	40,3
16,8% Ausländer	195	194	200	1	0,5	9	4,8	9,6	13,6
Zugang an Arbeitslosen									
Insgesamt	215	186	216	29	15,6	120	126,3	95,8	137,4
dar. aus Erwerbstätigkeit	45	35	46	10	28,6	17	60,7	105,9	142,1
aus Ausbildung/sonst. Maßnahme	41	39	27	2	5,1	35	x	x	68,8
15 bis unter 25 Jahre	26	17	26	9	52,9	16	160,0	41,7	116,7
55 bis unter 65 Jahre	15	19	23	-4	-21,1	11	x	171,4	x
seit Jahresbeginn	1.306	1.091	905	x	x	662	102,8	98,7	99,3
Abgang an Arbeitslosen									
Insgesamt	229	183	232	46	25,1	124	118,1	57,8	109,0
dar. in Erwerbstätigkeit	48	53	72	-5	-9,4	20	71,4	76,7	118,2
in Ausbildung/sonst. Maßnahme	27	26	25	1	3,8	23	x	x	*
15 bis unter 25 Jahre	26	24	21	2	8,3	13	100,0	140,0	10,5
55 bis unter 65 Jahre	13	17	15	-4	-23,5	-	-	70,0	66,7
seit Jahresbeginn	1.346	1.117	934	x	x	639	90,4	85,5	92,2
Arbeitslosenquoten bezogen auf									
alle zivilen Erwerbspersonen	2,8	2,8	2,7	x	x	x	2,5	2,4	2,4
Männer	2,6	2,5	2,5	x	x	x	2,3	2,2	2,2
Frauen	3,0	3,0	3,0	x	x	x	2,7	2,6	2,6
15 bis unter 25 Jahre	1,7	1,7	1,8	x	x	x	1,4	1,4	1,3
15 bis unter 20 Jahre	1,0	0,9	1,0	x	x	x	0,7	0,8	0,7
50 bis unter 65 Jahre	2,8	2,8	2,7	x	x	x	2,4	2,4	2,4
55 bis unter 65 Jahre	2,0	2,0	1,9	x	x	x	2,4	2,5	2,5
Ausländer	7,2	7,2	7,4	x	x	x	6,9	6,6	6,6
abhängige zivile Erwerbspersonen	3,1	3,1	3,1	x	x	x	2,8	2,7	2,7

1) Bei den Arbeitslosenquoten werden die Vorjahreswerte ausgewiesen.

Die Differenzierung nach Rechtskreisen basiert auf anteiligen Quoten der Arbeitslosen in den beiden Rechtskreisen, d.h. die Basis ist jeweils gleich und in der Summe ergibt sich die Arbeitslosenquote insgesamt. Abweichungen in der Summe sind rundungsbedingt.

Eckwerte des Arbeitsmarktes

Agentur für Arbeit Tauberbischofsheim - Geschäftsstelle Wertheim

Juli 2010

Die Arbeitslosigkeit hat sich von Juni auf Juli um 29 auf 808 Personen verringert. Das waren 298 Arbeitslose weniger als vor einem Jahr. Die Arbeitslosenquote auf Basis aller zivilen Erwerbspersonen betrug im Juli 4,5%; vor einem Jahr belief sie sich auf 6,2%. Dabei meldeten sich 223 Personen (neu oder erneut) arbeitslos, 9 mehr als vor einem Jahr und gleichzeitig beendeten 256 Personen ihre Arbeitslosigkeit (+45). Seit Jahresbeginn gab es insgesamt 1.632 Arbeitslosmeldungen, das ist ein Minus von 28 im Vergleich zum Vorjahreszeitraum; dem gegenüber stehen 1.766 Abmeldungen von Arbeitslosen (+390). Der Bestand an Arbeitsstellen ist im Juli um 75 Stellen auf 252 gesunken; im Vergleich zum Vorjahresmonat gab es 24 Arbeitsstellen mehr. Arbeitgeber meldeten im Juli 147 neue Arbeitsstellen, 42 mehr als vor einem Jahr. Seit Januar gingen 780 Arbeitsstellen ein, gegenüber dem Vorjahreszeitraum ist das ein Zuwachs von 260.

Merkmale	Jul 2010	Jun 2010	Mai 2010	Veränderung gegenüber					
				Vormonat		Vorjahresmonat ¹⁾			
						Jul 2009		Jun 2009	Mai 2009
				absolut	in %	absolut	in %	in %	in %
Bestand an Arbeitssuchenden									
Insgesamt	1.478	1.466	1.517	12	0,8	-238	-13,9	-14,0	-8,2
Bestand an Arbeitslosen									
Insgesamt	808	837	867	-29	-3,5	-298	-26,9	-23,9	-22,1
51,1% Männer	413	450	459	-37	-8,2	-154	-27,2	-20,4	-22,1
48,9% Frauen	395	387	408	8	2,1	-144	-26,7	-27,7	-22,1
9,7% 15 bis unter 25 Jahre	78	71	83	7	9,9	-85	-52,1	-51,7	-46,8
1,7% dar. 15 bis unter 20 Jahre	14	12	17	2	16,7	-7	-33,3	-42,9	-22,7
39,1% 50 bis unter 65 Jahre	316	317	316	-1	-0,3	4	1,3	3,6	1,6
25,1% dar. 55 bis unter 65 Jahre	203	200	199	3	1,5	24	13,4	20,5	17,1
39,5% Langzeitarbeitslose	319	332	333	-13	-3,9	28	9,6	11,8	14,4
11,9% Schwerbehinderte	96	93	91	3	3,2	2	2,1	1,1	7,1
13,6% Ausländer	110	112	117	-2	-1,8	-32	-22,5	-26,3	-18,8
Zugang an Arbeitslosen									
Insgesamt	223	234	222	-11	-4,7	9	4,2	13,0	9,4
dar. aus Erwerbstätigkeit	76	92	84	-16	-17,4	-16	-17,4	-12,4	-30,6
aus Ausbildung/sonst. Maßnahme	69	81	77	-12	-14,8	4	6,2	145,5	156,7
15 bis unter 25 Jahre	50	35	36	15	42,9	-10	-16,7	16,7	-7,7
55 bis unter 65 Jahre	27	35	37	-8	-22,9	7	35,0	45,8	76,2
seit Jahresbeginn	1.632	1.409	1.175	x	x	-28	-1,7	-2,6	-5,2
Abgang an Arbeitslosen									
Insgesamt	256	264	279	-8	-3,0	45	21,3	20,0	49,2
dar. in Erwerbstätigkeit	115	116	102	-1	-0,9	43	59,7	28,9	34,2
in Ausbildung/sonst. Maßnahme	54	69	69	-15	-21,7	-1	-1,8	56,8	60,5
15 bis unter 25 Jahre	43	44	52	-1	-2,3	2	4,9	7,3	10,6
55 bis unter 65 Jahre	26	35	40	-9	-25,7	12	85,7	12,9	66,7
seit Jahresbeginn	1.766	1.510	1.246	x	x	390	28,3	29,6	31,9
Arbeitslosenquoten bezogen auf									
alle zivilen Erwerbspersonen	4,5	4,7	4,9	x	x	x	6,2	6,1	6,2
Männer	4,3	4,7	4,8	x	x	x	5,9	5,8	6,1
Frauen	4,8	4,7	5,0	x	x	x	6,6	6,5	6,4
15 bis unter 25 Jahre	3,7	3,4	4,0	x	x	x	7,6	6,8	7,2
15 bis unter 20 Jahre	1,9	1,7	2,4	x	x	x	2,8	2,8	2,9
50 bis unter 65 Jahre	6,1	6,2	6,1	x	x	x	6,3	6,2	6,3
55 bis unter 65 Jahre	7,1	7,0	7,0	x	x	x	6,6	6,1	6,3
Ausländer	10,9	11,1	11,6	x	x	x	14,8	15,9	15,1
abhängige zivile Erwerbspersonen	5,1	5,3	5,5	x	x	x	7,0	7,0	7,0
Gemeldete Arbeitsstellen									
Zugang	147	208	108	-61	-29,3	42	40,0	163,3	111,8
Zugang seit Jahresbeginn	780	633	425	x	x	260	50,0	52,5	26,5
Bestand	252	327	237	-75	-22,9	24	10,5	66,0	10,7

1) Bei den Arbeitslosenquoten werden die Vorjahreswerte ausgewiesen.

Eckwerte des Arbeitsmarktes im Rechtskreis SGB III

Agentur für Arbeit Tauberbischofsheim - Geschäftsstelle Wertheim

Juli 2010

Die Arbeitslosigkeit hat sich im Rechtskreis SGB III von Juni auf Juli um 13 auf 316 Personen verringert. Das waren 245 Arbeitslose weniger als im Vorjahresmonat. Die anteilige SGB III-Arbeitslosenquote auf Basis aller zivilen Erwerbspersonen betrug im Juli 1,8%; vor einem Jahr belief sie sich auf 3,1%.

Dabei meldeten sich 141 Personen (neu oder erneut) arbeitslos, 23 weniger als vor einem Jahr. Gleichzeitig beendeten 150 Personen ihre Arbeitslosigkeit (+15). Seit Beginn des Jahres gab es 1.039 Arbeitslosmeldungen, das ist ein Minus von 124 im Vergleich zum Vorjahreszeitraum; dem stehen 1.159 Abmeldungen von Arbeitslosen gegenüber (+264).

Merkmale	Jul 2010	Jun 2010	Mai 2010	Veränderung gegenüber						
				Vormonat		Vorjahresmonat ¹⁾				
						Jul 2009		Jun 2009	Mai 2009	
				absolut	in %	absolut	in %	in %	in %	
Bestand an Arbeitssuchenden										
Insgesamt	704	673	724	31	4,6	-252	-26,4	-26,0	-15,6	
Bestand an Arbeitslosen										
Insgesamt	316	329	367	-13	-4,0	-245	-43,7	-38,2	-31,5	
59,8% Männer	189	208	222	-19	-9,1	-114	-37,6	-28,3	-26,2	
40,2% Frauen	127	121	145	6	5,0	-131	-50,8	-50,0	-38,3	
15,2% 15 bis unter 25 Jahre	48	34	48	14	41,2	-62	-56,4	-63,4	-51,0	
2,2% dar. 15 bis unter 20 Jahre	7	4	5	3	75,0	-1	-12,5	-42,9	-44,4	
43,4% 50 bis unter 65 Jahre	137	140	148	-3	-2,1	-14	-9,3	0,7	0,7	
31,3% dar. 55 bis unter 65 Jahre	99	100	105	-1	-1,0	9	10,0	20,5	22,1	
19,9% Langzeitarbeitslose	63	67	76	-4	-6,0	11	21,2	28,8	61,7	
12,3% dar. 55 bis unter 65 Jahre	39	37	43	2	5,4	14	56,0	54,2	104,8	
13,6% Schwerbehinderte	43	42	41	1	2,4	-2	-4,4	-6,7	5,1	
8,9% Ausländer	28	28	37	-	-	-25	-47,2	-50,9	-27,5	
Zugang an Arbeitslosen										
Insgesamt	141	132	134	9	6,8	-23	-14,0	0,8	-6,9	
dar. aus Erwerbstätigkeit	58	70	70	-12	-17,1	-22	-27,5	-16,7	-27,8	
aus Ausbildung/sonst. Maßnahme	51	39	41	12	30,8	-5	-8,9	56,0	86,4	
15 bis unter 25 Jahre	42	23	29	19	82,6	-7	-14,3	15,0	3,6	
55 bis unter 65 Jahre	17	18	23	-1	-5,6	1	6,3	28,6	35,3	
seit Jahresbeginn	1.039	898	766	x	x	-124	-10,7	-10,1	-11,8	
Abgang an Arbeitslosen										
Insgesamt	150	163	172	-13	-8,0	15	11,1	31,5	24,6	
dar. in Erwerbstätigkeit	76	75	68	1	1,3	23	43,4	17,2	11,5	
in Ausbildung/sonst. Maßnahme	37	45	56	-8	-17,8	-7	-15,9	73,1	51,4	
15 bis unter 25 Jahre	26	35	39	-9	-25,7	-1	-3,7	45,8	14,7	
55 bis unter 65 Jahre	16	21	24	-5	-23,8	4	33,3	16,7	26,3	
seit Jahresbeginn	1.159	1.009	846	x	x	264	29,5	32,8	33,0	
Arbeitslosenquoten bezogen auf										
alle zivilen Erwerbspersonen	1,8	1,8	2,1	x	x	x	3,1	3,0	3,0	
Männer	2,0	2,2	2,3	x	x	x	3,1	3,0	3,1	
Frauen	1,5	1,5	1,8	x	x	x	3,1	2,9	2,9	
15 bis unter 25 Jahre	2,3	1,6	2,3	x	x	x	5,1	4,3	4,6	
15 bis unter 20 Jahre	1,0	0,6	0,7	x	x	x	1,1	0,9	1,2	
50 bis unter 65 Jahre	2,7	2,7	2,9	x	x	x	3,1	2,8	3,0	
55 bis unter 65 Jahre	3,5	3,5	3,7	x	x	x	3,3	3,1	3,2	
Ausländer	2,8	2,8	3,7	x	x	x	5,5	6,0	5,3	
abhängige zivile Erwerbspersonen	2,0	2,1	2,3	x	x	x	3,5	3,4	3,4	

1) Bei den Arbeitslosenquoten werden die Vorjahreswerte ausgewiesen.

Die Differenzierung nach Rechtskreisen basiert auf anteiligen Quoten der Arbeitslosen in den beiden Rechtskreisen, d.h. die Basis ist jeweils gleich und in der Summe ergibt sich die Arbeitslosenquote insgesamt. Abweichungen in der Summe sind rundungsbedingt.

Eckwerte des Arbeitsmarktes im Rechtskreis SGB II

Agentur für Arbeit Tauberbischofsheim - Geschäftsstelle Wertheim

Juli 2010

Die Arbeitslosigkeit hat sich im Rechtskreis SGB II von Juni auf Juli um 16 auf 492 Personen verringert. Das waren 53 Arbeitslose weniger als vor einem Jahr. Die anteilige SGB II-Arbeitslosenquote auf Basis aller zivilen Erwerbspersonen betrug im Juli 2,8%; vor einem Jahr belief sie sich auf 3,0%.

Dabei meldeten sich 82 Personen (neu oder erneut) arbeitslos, 32 mehr als vor einem Jahr. Gleichzeitig beendeten 106 Personen ihre Arbeitslosigkeit, 30 mehr als vor einem Jahr. Seit Beginn des Jahres gab es 593 Arbeitslosmeldungen, das ist ein Plus von 96 im Vergleich zum Vorjahreszeitraum; dem stehen 607 Abmeldungen von Arbeitslosen gegenüber (+126).

Merkmale	Jul 2010	Jun 2010	Mai 2010	Veränderung gegenüber					
				Vormonat		Vorjahresmonat ¹⁾			
						Jul 2009		Jun 2009	Mai 2009
				absolut	in %	absolut	in %	in %	in %
Bestand an Arbeitssuchenden									
Insgesamt	774	793	793	-19	-2,4	14	1,8	-0,1	-0,1
Bestand an Arbeitslosen									
Insgesamt	492	508	500	-16	-3,1	-53	-9,7	-10,6	-13,3
45,5% Männer	224	242	237	-18	-7,4	-40	-15,2	-12,0	-17,7
54,5% Frauen	268	266	263	2	0,8	-13	-4,6	-9,2	-9,0
6,1% 15 bis unter 25 Jahre	30	37	35	-7	-18,9	-23	-43,4	-31,5	-39,7
1,4% dar. 15 bis unter 20 Jahre	7	8	12	-1	-12,5	-6	-46,2	-42,9	-7,7
36,4% 50 bis unter 65 Jahre	179	177	168	2	1,1	18	11,2	6,0	2,4
21,1% dar. 55 bis unter 65 Jahre	104	100	94	4	4,0	15	16,9	20,5	11,9
52,0% Langzeitarbeitslose	256	265	257	-9	-3,4	17	7,1	8,2	5,3
13,2% dar. 55 bis unter 65 Jahre	65	61	54	4	6,6	11	20,4	19,6	8,0
10,8% Schwerbehinderte	53	51	50	2	3,9	4	8,2	8,5	8,7
16,7% Ausländer	82	84	80	-2	-2,4	-7	-7,9	-11,6	-14,0
Zugang an Arbeitslosen									
Insgesamt	82	102	88	-20	-19,6	32	64,0	34,2	49,2
dar. aus Erwerbstätigkeit	18	22	14	-4	-18,2	6	50,0	4,8	-41,7
aus Ausbildung/sonst. Maßnahme	18	42	36	-24	-57,1	9	100,0	x	x
15 bis unter 25 Jahre	8	12	7	-4	-33,3	-3	-27,3	20,0	-36,4
55 bis unter 65 Jahre	10	17	14	-7	-41,2	6	150,0	70,0	250,0
seit Jahresbeginn	593	511	409	x	x	96	19,3	14,3	10,2
Abgang an Arbeitslosen									
Insgesamt	106	101	107	5	5,0	30	39,5	5,2	118,4
dar. in Erwerbstätigkeit	39	41	34	-2	-4,9	20	105,3	57,7	126,7
in Ausbildung/sonst. Maßnahme	17	24	13	-7	-29,2	6	54,5	33,3	116,7
15 bis unter 25 Jahre	17	9	13	8	88,9	3	21,4	-47,1	-
55 bis unter 65 Jahre	10	14	16	-4	-28,6	*	*	7,7	220,0
seit Jahresbeginn	607	501	400	x	x	126	26,2	23,7	29,4
Arbeitslosenquoten bezogen auf									
alle zivilen Erwerbspersonen	2,8	2,8	2,8	x	x	x	3,0	3,2	3,2
Männer	2,3	2,5	2,5	x	x	x	2,7	2,8	3,0
Frauen	3,3	3,2	3,2	x	x	x	3,4	3,6	3,5
15 bis unter 25 Jahre	1,4	1,8	1,7	x	x	x	2,5	2,5	2,7
15 bis unter 20 Jahre	1,0	1,1	1,7	x	x	x	1,7	1,8	1,7
50 bis unter 65 Jahre	3,5	3,4	3,3	x	x	x	3,3	3,4	3,3
55 bis unter 65 Jahre	3,6	3,5	3,3	x	x	x	3,3	3,1	3,1
Ausländer	8,1	8,3	7,9	x	x	x	9,3	9,9	9,7
abhängige zivile Erwerbspersonen	3,1	3,2	3,2	x	x	x	3,4	3,6	3,6

1) Bei den Arbeitslosenquoten werden die Vorjahreswerte ausgewiesen.

Die Differenzierung nach Rechtskreisen basiert auf anteiligen Quoten der Arbeitslosen in den beiden Rechtskreisen, d.h. die Basis ist jeweils gleich und in der Summe ergibt sich die Arbeitslosenquote insgesamt. Abweichungen in der Summe sind rundungsbedingt.